

千代田保育園建設計画について 経過報告

神埼市長 松本 茂幸

【千代田町民の

思いと経緯】

旧千代田町では平成12年頃から、ともに老朽化している町立城田保育園と町立境野保育所の統合保育所建設計画が叫ばれ、その機運の盛り上がりとともに、建設場所の選定、用地の確保に向けた動きがなされていきました。その後、町の財政事情から一時、建設断念の状況になりましたが、保護者などからの保育所建設への願いは根強く、平成16年12月の千代田町議会において保育所建設問題が論議され、建設計画の実現が求められました。

これを受け、町執行部は平成17年度に、平成19年4月1日開園に向けた建設用地の買収契約の締結（平成17年10月21日）および建設基本設計書（コンペ方式）の作成（平成17年9月上旬）を行い、さらに保育士および保護者などとの意見交換を重ね、建設費3億円を限度とした最終的な実施設計書が作成（平成18年1月31日）されました。

▼旧千代田町における完成予想図



【神埼市における建設に

向けての取り組み】

この旧千代田町の統合保育所建設計画は、平成18年3月20日に合併し誕生した神埼市に引き継がれることとなり、4月23日に就任した神埼市長の仕事として必然的に継承されることとなりました。

就任後、私は、4月から執行されていた合併暫定予算に変わる平成18年度当初予算の編成に向け、この当初予算案を6月定例市議会（6月21日から7月14日まで）に提案するため、5月中に事業予算査定などを済ます必要がありました。

来年4月1日に千代田保育園を開園するためには、スケジュール的に保育園建設関係予算を、この6月定例市議会に提案し、議決をお願いしなければ間に合いません。

そこで、私は、旧千代田町で作成されていた実施設計書により、児童福祉施設整備事業費4億521万3千円

を予算提案いたしました。

市議会においては、若干の意見をいただきましたが、千代田地区市民の長年の悲願であるので早急な建設を望むとのことでした。

私は、市議会終了後、早速、千代田保育園の建設に着工できるように、専任職員を配置してその準備に取り掛からせました。

しかし、保育園建設に向けて、設計内容を詳細に、検討、精査するうちにいくつか再度見直し検討を行った方がよいと思われる点が見受けられましたので、見直し事項の整理を行いました。

この件について、8月18日に市議会建設常任委員会に意見を求め、「再度見直し検討すべき」との委員会結論をいただきました。

その後、直ちに、市民部において保育士および保護者などの意見を聴き、見直し作業を行うよう指示いたしました。

9月4日開会の9月定例市議会一般質問において、千代田保育園建設の進捗状況が取り上げられ、論議されました。私は、保育園は子どもにとって明るく、通気がよく、目や肌に優しい

温もりのある安全安心な施設であること、そして保育士および保護者などの意見に沿った神崎市として誇れる、より良い保育園を建設するため、見直し検討させていただきたい旨の答弁をいたしました。

さらに、市議会の要請などもあったことから、まだ十分な検討結果を得ない状況ではありましたが、9月15日に文教厚生常任委員会に中間的な報告を行い、意見を求め、「保育現場の意見を十分に聴き、早急な見直し検討を行い、より良い保育所建設をはかるべきだ」との委員会意見をいただきました。

【より良い保育園の建設をめざして】

特に、千代田地区市民の皆さんの中には、昨年あれほど保育園建設準備作業に努力したのに、合併後はどうなっているのか？と心配され、松本市長は建設を取りやめたのではないかとの電話をいただいたこともあります。

若干遅延することとなりますが、できる限り、早期完成を目指し努力しておりますので、「了解をお願いします」。

現在は、市民の皆さんに納得いただけるより良い千代田保育園建設に向け、神崎市の枠組みの中で見直し検討を行っておりますので、「ご理解とご支援をお願い申し上げます」。

千代田保育園建設実施設計書を見て、「なぜかな」と思う点（見直し検討を行った方がよいと思われる点）を紹介いたします。

平面図をご参照のうえ

見直し検討を行った方がよいと思われる点は、左記のとおりです。

その他お気付きの点やご指摘の点がありましたら、市民部保健福祉課までご一報いただければ幸いです。

ほふく室（0歳児室）および乳児室（1歳児室）が、北の西隅に配置されている点。

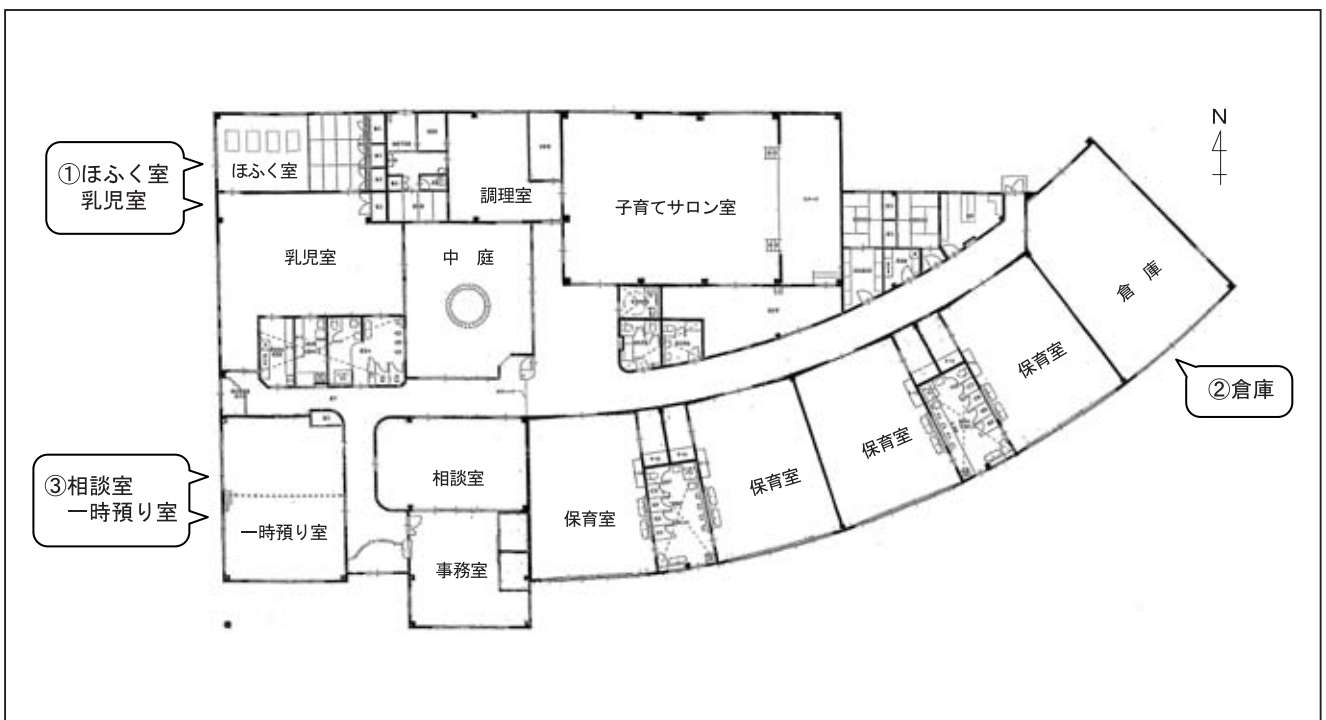
朝日が射さず、西日が射す。冬は寒い。

東の一番いい場所に、保育室と同等の倉庫が配置されている点。

保育室としての配置が妥当と思われる。

相談室および一時預り室に広いスペースを必要とする点。

玄関から先の廊下幅が狭くなっている点、相談室および一時預り室のスペースの見直しが必要か。



▲旧千代田町における計画段階の平面図