

くらしの相談（行政書士会）

| と き | | と ころ |
|-----|--------------------|-------------------|
| 11月 | 2日(金) 10:00~12:00 | 神 埼 市 役 所 1-1 会議室 |
| | 9日(金) 10:00~12:00 | 千代田総合支所 1-2 会議室 |
| 12月 | 7日(金) 10:00~12:00 | 神 埼 市 役 所 1-1 会議室 |
| | 14日(金) 10:00~12:00 | 千代田総合支所 1-2 会議室 |

行政・人権 心配ごと相談

| と き | | と ころ |
|-----|--------------------|-------------------|
| 11月 | 9日(金) 9:00~12:00 | 脊振総合支所 1号会議室 |
| | 13日(火) 13:00~16:00 | 千代田総合支所 1-2 会議室 |
| | 19日(月) 13:00~16:00 | 神 埼 市 役 所 1-1 会議室 |
| 12月 | 11日(火) 13:00~16:00 | 千代田総合支所 1-2 会議室 |
| | 14日(金) 9:00~12:00 | 脊振総合支所 1号会議室 |
| | 17日(月) 13:00~16:00 | 神 埼 市 役 所 1-1 会議室 |

◎問い合わせ先

神崎市役所 総務課秘書室 ☎37-0088
 千代田総合支所 総務企画課 ☎44-2111
 脊振総合支所 総務企画課 ☎59-2111

家庭児童相談・母子自立支援相談

相談員が相談をお受けします。お気軽にご相談ください。

- ◆家庭での子どもに関する悩み事
- ◆児童に関する問題
- ◆母子家庭、寡婦の方の自立支援のための相談 など

○と き 月曜日～金曜日（祝日を除く）
 9:00~12:00 13:00~16:00

◎相談場所・問い合わせ先

神崎市役所 福祉課 ☎37-0110

消費生活相談

| と き | | と ころ |
|-----|-------------------------------|----------------------------|
| 11月 | 6日(火)、13日(火) 20日(火)、27日(火) | 10:00~12:00 13:00~16:00 |
| | 12月 | |

※相談日以外でもお気軽にご相談ください。

◎相談場所・問い合わせ先

神崎市役所 商工観光課 ☎37-0107

難病医療相談

○と き 11月13日(火) 14:00~15:30
 ○と ころ 佐賀中部保健福祉事務所 ※要予約
 ○内 容 神経系難病（脊髄小脳変性症・多系統萎縮症など）

◎申込・問い合わせ先

佐賀中部保健福祉事務所 ☎30-1673

無料法律相談（社会福祉協議会）

○と き 11月15日(木) 13:30~16:30
 ○と ころ 脊振町高齢者生活福祉センター
 ○受 付 11月9日(金)まで
 ○定 員 6人（1人30分）※要予約

◎予約・問い合わせ先

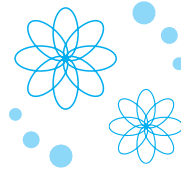
神崎市社会福祉協議会 脊振総合支所 ☎59-2227

身体障害者相談

| と き | と ころ |
|-----------|-----------------------|
| 11月13日(火) | 9:30~12:00 千代田町福祉センター |
| | 10:00~12:00 神埼町保健センター |

◎問い合わせ先

神崎市役所 高齢障害課 ☎37-0111



相 談

司法書士無料相談

○と き 11月15日(木) 10:00~12:00
 ○と ころ 神崎市役所 3-2 会議室
 ○定 員 4人（1人30分）※要予約
 ○内 容 多重債務、相続、登記など

◎問い合わせ先

神崎市役所 総務課秘書室 ☎37-0088

農業経営に関する相談

○と き 11月14日(水)、28日(水)
 9:00~12:00

○と ころ 神崎市役所 1-1 会議室

○対 象 農業の担い手

（認定農業者・集落営農組織）

◎問い合わせ先

神崎市役所 農林水産課 ☎37-0106

女性のための相談室

性別による差別、夫婦や子どもなど家庭内の心配ごと、夫や恋人からの暴力の悩みなどお気軽にご相談ください。

○と き 11月5日(月) 13:30~16:30

○と ころ 神崎市中央公民館 2階 相談室

◎問い合わせ先

佐賀県男女共同参画推進員 高柳
 ☎52-4709