

くらしの相談（行政書士会）

| と き | | と ころ | |
|-----|--------|-------------|------------------|
| 6月 | 1日(金) | 10:00~12:00 | 神 埼 市 役 所 1-1会議室 |
| | 8日(金) | | 千代田総合支所 1-2会議室 |
| 7月 | 6日(金) | | 神 埼 市 役 所 1-1会議室 |
| | 13日(金) | | 千代田総合支所 1-2会議室 |

行政・人権 心配ごと相談

| と き | | と ころ | |
|-----|--------|-------------|------------------------------------|
| 6月 | 1日(金) | 13:00~16:00 | 神 埼 市 役 所 1-1会議室 千代田総合支所 1-2会議室 |
| | 8日(金) | 9:00~12:00 | 脊振総合支所 1号会議室 |
| | 12日(火) | 13:00~16:00 | 千代田総合支所 1-2会議室 |
| | 25日(月) | 13:00~16:00 | 神 埼 市 役 所 1-1会議室 |
| 7月 | 10日(火) | 13:00~16:00 | 千代田総合支所 1-2会議室 |
| | 13日(金) | 9:00~12:00 | 脊振総合支所 1号会議室 |
| | 23日(月) | 13:00~16:00 | 神 埼 市 役 所 1-1会議室 |

◎問い合わせ先

神崎市役所 総務課秘書室 秘書広報係 ☎37-0088
 千代田総合支所 総務企画課 総務企画係 ☎44-2111
 脊振総合支所 総務企画課 総務企画係 ☎59-2111

家庭児童相談・母子自立支援相談

相談員が相談をお受けします。お気軽にご相談ください。

- ◆家庭での子どもに関する悩み事
 - ◆児童に関する問題
 - ◆母子家庭、寡婦の方の自立支援のための相談 など
- 相談日時 月曜日～金曜日（祝日を除く）
 9:00~12:00 13:00~16:00
- 相談場所 神崎市役所 福祉課内
- ◎問い合わせ先 神崎市役所 福祉課 ☎37-0110

心配ごと相談（社会福祉協議会）

| と き | | と ころ | |
|-----|--------|------------|----------------|
| 6月 | 13日(水) | 9:00~12:00 | 脊振町高齢者生活福祉センター |
| | 21日(木) | | 神崎町保健センター |
| | | | 千代田町福祉センター |

※脊振町高齢者生活福祉センターでは、行政書士による遺言・相続相談も行います。

◎問い合わせ先 神崎市社会福祉協議会 ☎59-2227

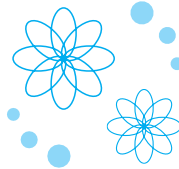
身体障害者相談

- 6月12日(火)
 9:30~12:00 千代田町福祉センター
 10:00~12:00 神崎町保健センター
- ◎問い合わせ先
 神崎市役所 高齢障害課 高齢障害係
 ☎37-0111

児童・生徒や保護者のための「なやみ相談テレフォン」

- 相談日 毎週火・木曜日
 ○時 間 8:30~17:00
 ○電 話 ☎52-7110
- ◎問い合わせ先
 神崎市教育委員会 社会教育課
 社会教育係 ☎44-2731

- 相談日以外は、
 ◆学校教育に関する相談(月曜日～金曜日)
 佐賀県教育センター (☎62-5211)
 ◆小中高生及び保護者のための相談
 (24時間開設、年末年始休み有り)
 「心のテレフォン相談」(☎52-4989)



相 談

内職・労働相談

- 相談日 月曜日～金曜日
 (祝日・年末年始を除く)
 ○時 間 8:30~17:15
 ◎問い合わせ先
 佐賀県 労働課 ☎25-7100

難病医療相談

- 内 容
 膠原系(全身性エリテマトーデス・強皮症・皮膚筋炎など)
 ○と き 6月12日(火) 14:00~15:30
 ○と ころ 佐賀中部保健福祉事務所
 ※事前に予約が必要です。
 ※相談内容が外部に漏れることはありません。
- ◎問い合わせ先
 佐賀中部保健福祉事務所 ☎30-1673

電話無料法律相談

- 相談日 毎週月曜日
 ○時 間 18:00~20:00
 ○内 容 登記や相続、クレジット、サラ金問題、民事再生、破産、少額訴訟など
 ○相談員 佐賀県司法書士会会員
 ○専用ダイヤル ☎29-0635

年金相談

- 相談日 月曜日～金曜日(祝日を除く)
 ○時 間 8:30~17:15
 ※土・日・祝日は休み
 ◆年金請求について ☎0570-05-1165
 ◆年金を受けている方 ☎0570-07-1165
- ◎問い合わせ先
 佐賀社会保険事務所 ☎31-4191