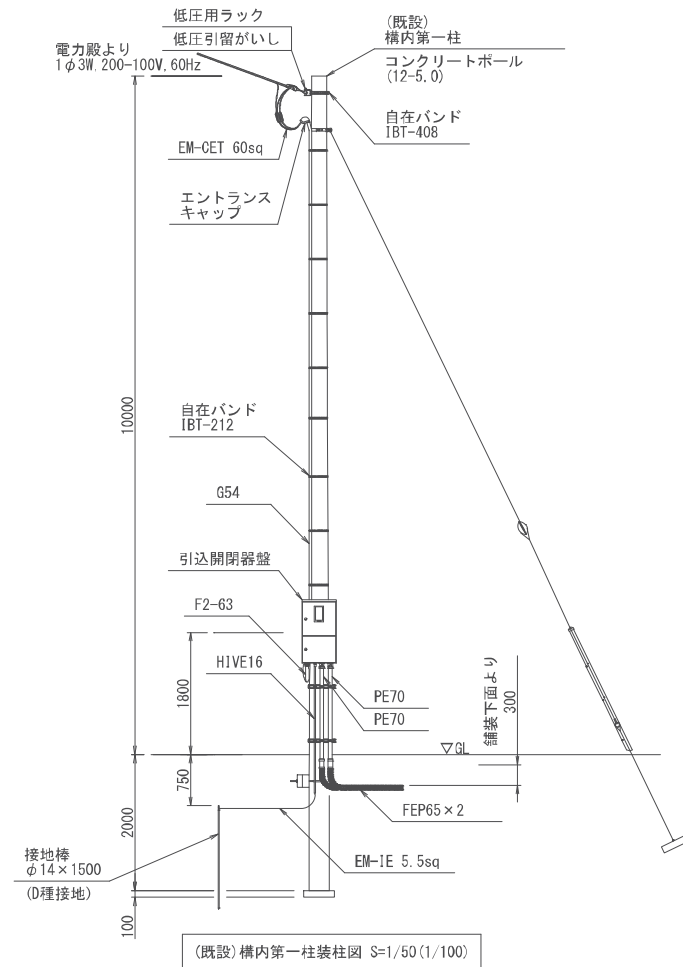


立上部			
EM-CET 60sq	(FEP65)	(PE70)	引込
EM-IE 5.5sq	(FEP65)	(PE70)	接地
照明設備	(FEP50)	(PE54)	別図参照
コンセント設備	(FEP50)	(PE54)	別図参照

立上部			
EM-CET 60sq	(FEP65)	(PE70)	引込
EM-IE 5.5sq	(FEP65)	(PE70)	接地
照明設備	(FEP50)	(PE54)	別図参照
コンセント設備	(FEP50)	(PE54)	別図参照

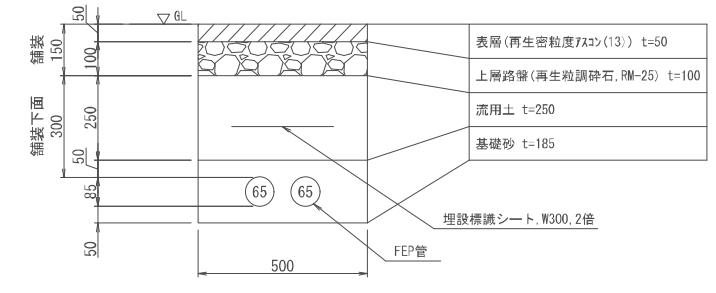
構内平面図 S=1/150(1/300)



(既設) 構内第一柱柱図 S=1/50(1/100)

凡例	記号	名称	備考
	□	引込開閉器盤 鋼板製屋外閉鎖型	
	▨	分電盤 鋼板製屋内閉鎖型掛壁 (盤上部及び下部 鋼板製ベースダクト)	
	[H]	ハンドホール	サイズは注記参照
	⊠	ケーブル埋設槽 鉄製	
	⊕ Ed	D種接地極 接地棒φ14×1500	

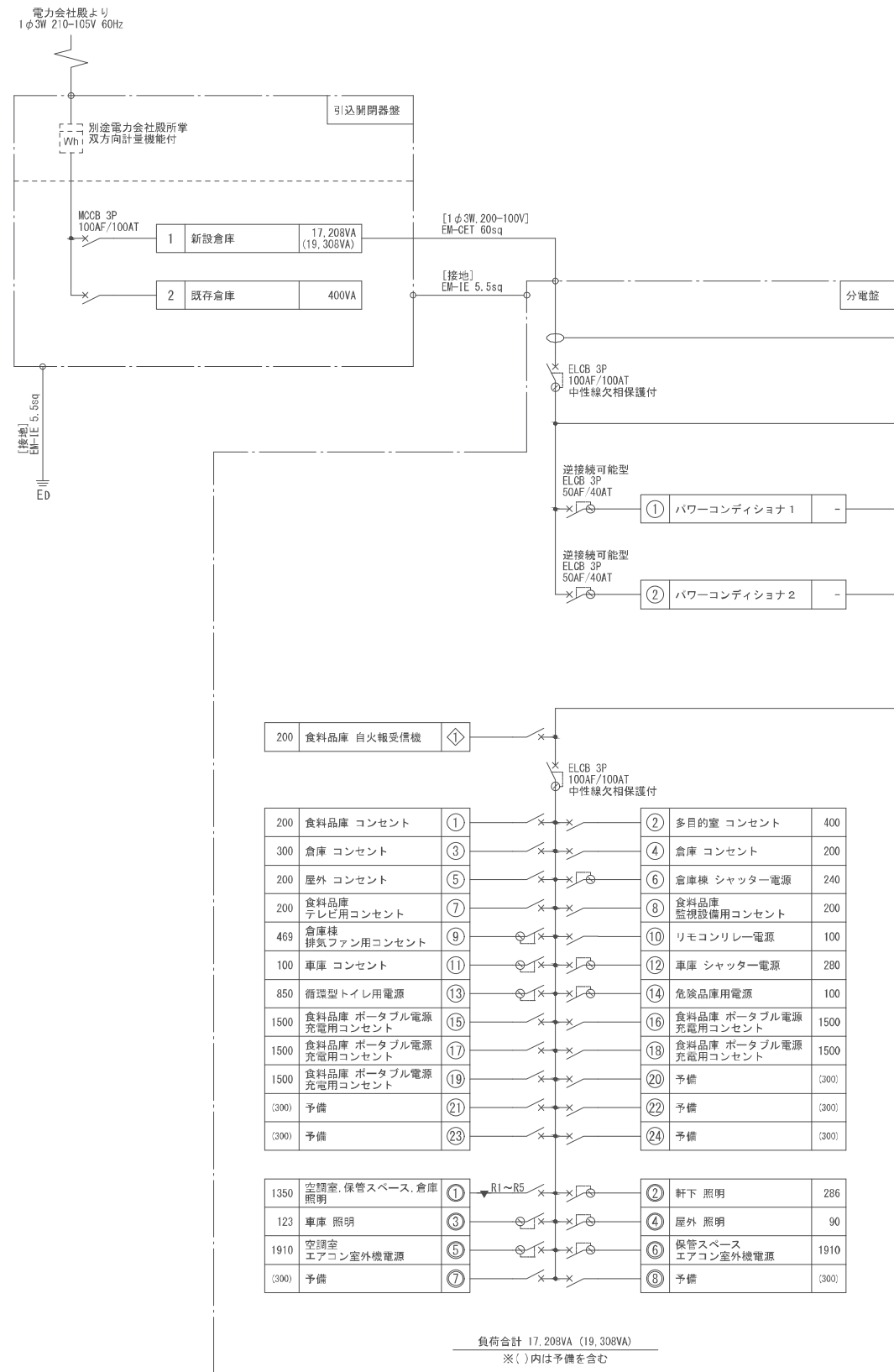
注記
1. 特記なき配管配線種別は下記とする。 — 地中埋設配管配線
2. FEP管の埋設深さは舗装下面から300mm以上とする。
3. 地中埋設配管部には埋設保護シート(2倍)を敷設する。
4. 特記なきハンドホールは下記とする。 [H] H1-6: 600×600×600 鉄蓋: R20K-60
5. 地中埋設配管部の土工は、A部は電気設備工事とし、その他は建築設備工事とする(埋設保護シートを除く)



地中埋設配管断面 A部 詳細図 S=1/10(1/20)

特記		件名		縮尺		図面番号	
		南部地区防災備蓄配送センター建設工事		1/150(1/300)		E-02	
		構内配管配線図		課長	副課長	課長代理	設計
		神埼市総務企画部 防災危機管理課					

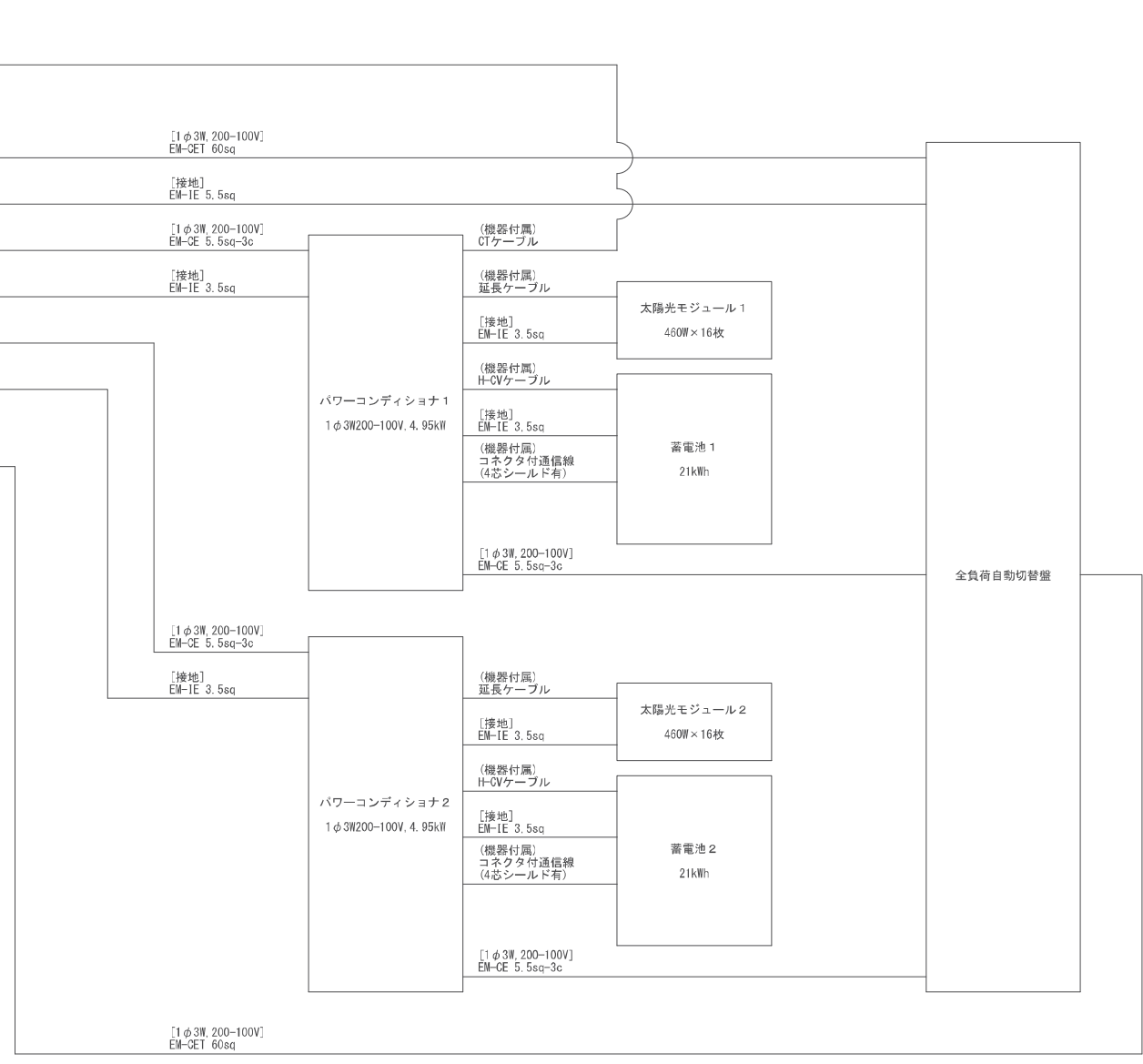
注: ()内の縮尺表示は、A3図面の場合



凡例

記号	名称	備考
→	MCCB 2P 30AF/20AT	
→	ELOCB 2P 30AF/20AT 30mA	
↔	リモコンリレー	
⊕	電力量計, 双方向計量機能付	電力会社所掌
⊕ ED	D種接地極, 接地棒 φ14 × 1500	

記号	名称	備考
Ⓝ	100V回路	
Ⓞ	200V回路	
Ⓟ	100V回路	



特記	件名 南部地区防災備蓄配送センター建設工事	縮尺 NS	図面番号 E-03
	図面 幹線・太陽光発電設備単線結線図	課長	課長代理
	神埼市総務企画部 防災危機管理課	副課長	設計

注: ()内の縮尺表示は、A3図面の場合

凡例

記号	名称	備考
□	分電盤 鋼板製屋内閉鎖型掛型 (盤上部及び下部: 鋼板製スペースダクト)	
○	LED直管灯	詳細は図面参照
⊙	LED街路灯	詳細は図面参照
●	埋込スイッチ, 2P15A×1, 両切	
●	リモコンスイッチ, 1個用	

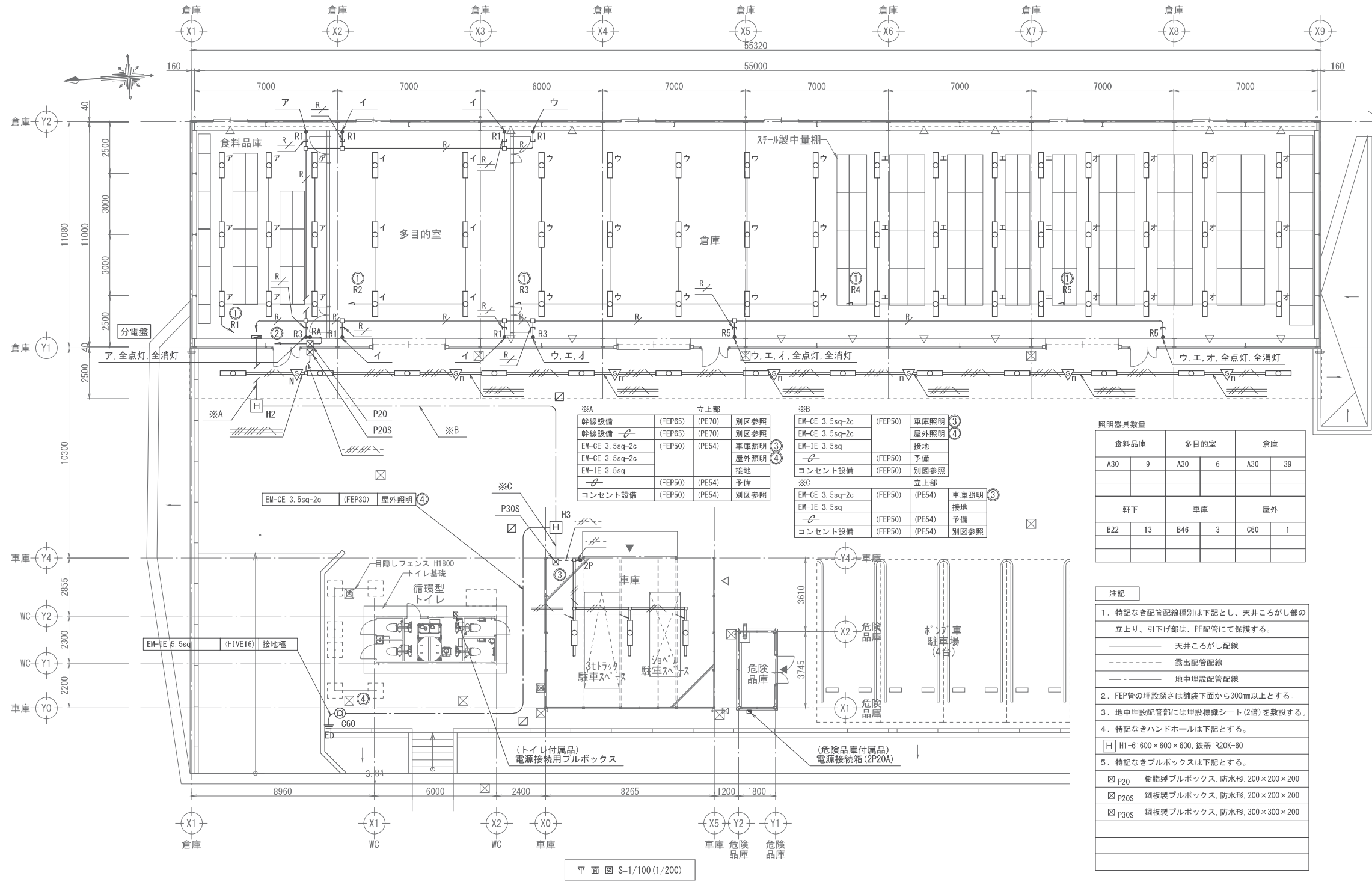
記号	名称	備考
●	R3 リモコンスイッチ, 3個用	
●	R5 リモコンスイッチ, 5個用	
●	RA 熱線式自動スイッチセンサ別電形用切替スイッチ (OFF・自動・連続)	
▽	N 人感センサ, 屋外用, 親機	
▽	n 人感センサ, 屋外用, 子機	

記号	名称	備考
—	レースウェイ	
□	アウトレットボックス, レースウェイ分岐ボックス	
⊠	プルボックス	サイズは注記参照
H	ハンドホール	サイズは注記参照
⊠	ケーブル埋設機, 鉄製	
E0	D種接地極, 接地棒φ14×1500	

配管配線凡例

記号	配管配線詳細	備考
—	EM-EF 2.0-3c (内1本接地) (PF22)	
---	EM-IE 2.0×2 (G22)	
---	EM-IE 2.0×3 (内1本接地) (G22)	
---	EM-IE 2.0×7 (内1本接地) (G28)	
---	EM-IE 2.0×3 (内1本接地) レースウェイ	

記号	配管配線詳細	備考
---	EM-IE 2.0×5 (内1本接地) レースウェイ	
---	EM-IE 2.0×9 (内1本接地) レースウェイ	
---	EM-OPEE 0.9-1P (PF16)	



平面図 S=1/100 (1/200)

照明器具図

記号	名称	消費電力 [W]	入力容量 [VA]
A30	LRS6-4-30	200W	22VA
B22	LSS1MP/RP-4-22	200W	19VA
B46	LSS1MP/RP-4-46	200W	35VA
C60	照明 LST1-60	200W	77VA

照明器具数量	食料品庫	多目的室	倉庫
A30	9	6	39
軒下	B22	13	
	B46	3	
	C60		1

注記

- 特記なき配管配線種別は下記とし、天井こがし部の立上り、引下げ部は、PF配管にて保護する。
 --- 天井こがし配線
 - - - 露出配管配線
 - - - 地中埋設配管配線
- FEP管の埋設深さは舗装下面から300mm以上とする。
- 地中埋設配管部には埋設標識シート(2倍)を敷設する。
- 特記なきハンドホールは下記とする。
 H H1-6: 600×600×600, 鉄蓋 R20K-60
- 特記なきプルボックスは下記とする。
 □ P20 樹脂製プルボックス, 防水形, 200×200×200
 □ P20S 鋼板製プルボックス, 防水形, 200×200×200
 □ P30S 鋼板製プルボックス, 防水形, 300×300×200

照明器具図注記

- 照明器具図表内には、「電圧[V]/消費電力[W]/入力容量[VA]」を記載。
- 照明器具の「消費電力[W]」は JIS C 8105-3 の試験方法による。

特記

件名	南部地区防災備蓄配送センター建設工事	縮尺	1/100 (1/200)	図面番号	E-04
図名	電灯設備配管配線図	課長		課長代理	
	神埼市総務企画部 防災危機管理課	設計			

注: ()内の縮尺表示は、A3図面の場合

凡例

記号	名称	備考
分電盤	鋼板製扉内閉鎖型 (盤上部及び下部: 鋼板製ベースダクト)	
埋込コンセント, 2P15A×1, 接地極付		
埋込コンセント, 2P15A×2, 接地極付		
埋込コンセント, 2P15A×1, 抜け止め, 接地極付		

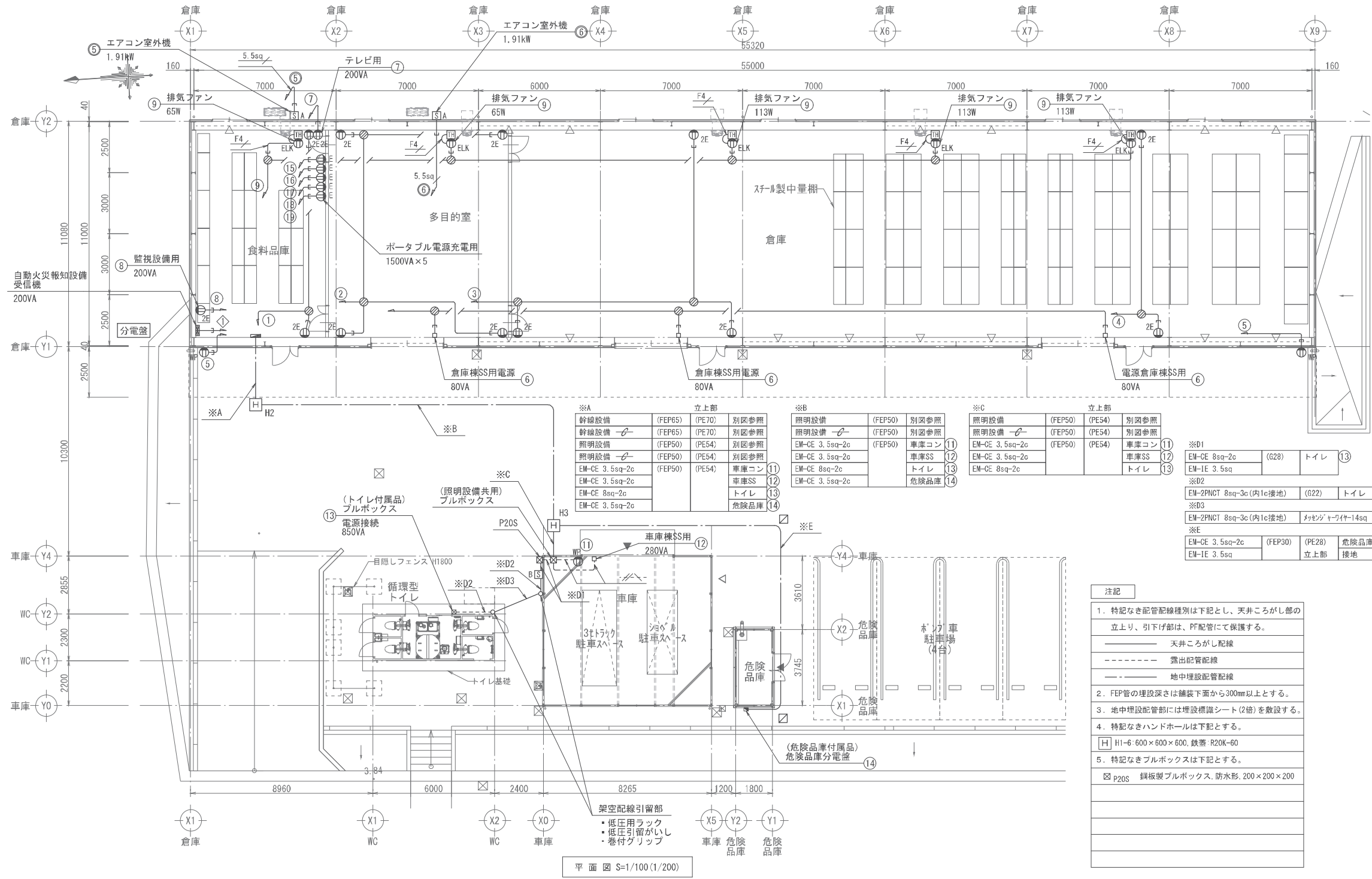
記号	名称	備考
防水コンセント, 2P15A×1, 接地極付, 鍵付		
温度スイッチ, 自動一切連続		機器・換気設備手配
手元開閉器箱, 屋外用, 2P30A, ノントリップ エアコン室外機用		
手元開閉器箱, 屋外用, 2P30A, ノントリップ トイレ用		

記号	名称	備考
ジョイントボックス		
アウトレットボックス		
プルボックス		サイズは注記参照
ハンドホール		サイズは注記参照
ケーブル埋設標, 鉄製		

配管配線凡例

記号	配管配線詳細	備考
EM-EFF 2.0-2c	(PF22)	
EM-EFF 2.0-3c (内1c接地)	(PF22)	
EM-EFF 2.0-2c	(PF22)	
EM-EFF 2.0-2c	(PF22)	
EM-CE 5.5sq-3c (内1c接地)	(PF22)	

記号	配管配線詳細	備考
EM-IE 2.0×3 (内1本接地)	(G22)	



平面図 S=1/100 (1/200)

- 注記
- 特記なき配管配線種別は下記とし、天井ごしがし部の立上り、引下げ部は、PF配管にて保護する。
 天井ごしがし配線
 露出配管配線
 地中埋設配管配線
 - FEP管の埋設深さは舗装下面から300mm以上とする。
 - 地中埋設配管部には埋設標識シート(2倍)を敷設する。
 - 特記なきハンドホールは下記とする。
 [H] H1-6: 600×600×600, 鉄蓋: R20K-60
 - 特記なきプルボックスは下記とする。
 [P20S] 鋼板製プルボックス, 防水形, 200×200×200

※A	立上部	※B	立上部	※C	立上部	※D1
幹線設備 (FEP65)	(PE70) 別図参照	照明設備 (FEP50)	別図参照	照明設備 (FEP50)	(PE54) 別図参照	車庫コン (11)
幹線設備 (FEP65)	(PE70) 別図参照	照明設備 (FEP50)	別図参照	照明設備 (FEP50)	(PE54) 別図参照	車庫SS (12)
照明設備 (FEP50)	(PE54) 別図参照	EM-CE 3.5sq-2c (FEP50)	車庫コン (11)	EM-CE 3.5sq-2c (FEP50)	(PE54) 別図参照	車庫SS (12)
照明設備 (FEP50)	(PE54) 別図参照	EM-CE 3.5sq-2c (FEP50)	車庫SS (12)	EM-CE 3.5sq-2c (FEP50)	(PE54) 別図参照	トイレ (13)
EM-CE 3.5sq-2c (FEP50)	(PE54) 別図参照	EM-CE 8sq-2c (FEP50)	危険品庫 (14)	EM-CE 8sq-2c (FEP50)	(PE54) 別図参照	トイレ (13)
EM-CE 3.5sq-2c (FEP50)	(PE54) 別図参照	EM-CE 3.5sq-2c (FEP50)		EM-CE 3.5sq-2c (FEP50)	(PE54) 別図参照	危険品庫 (14)
EM-CE 8sq-2c (FEP50)	(PE54) 別図参照					
EM-CE 3.5sq-2c (FEP50)	(PE54) 別図参照					

特記	南部地区防災備蓄配送センター建設工事	縮尺	1/100 (1/200)	図面番号	E-05
	コンセント設備配管配線図	課長		課長代理	設計
	神埼市総務企画部 防災危機管理課				

注: ()内の縮尺表示は、A3図面の場合

凡例

記号	名称	備考
	<テレビ共聴設備>	
T	テレビアンテナ	
	・UHFアンテナ, 全帯域用, 20素子, アルミ製	
	・アンテナマスト, 32A, 1.6m, 外壁取付	
◎	テレビ端子, 1端子	

記号	名称	備考
	<ITV設備>	
ITV	監視設備	
	・レコーダー, 4ch, PoE対応	
	・レコーダー用HDD, 8TB, 付属ケーブル	
	・モニター, 21.5インチ, 付属ケーブル	
□	監視カメラ, PoE対応, 壁付	

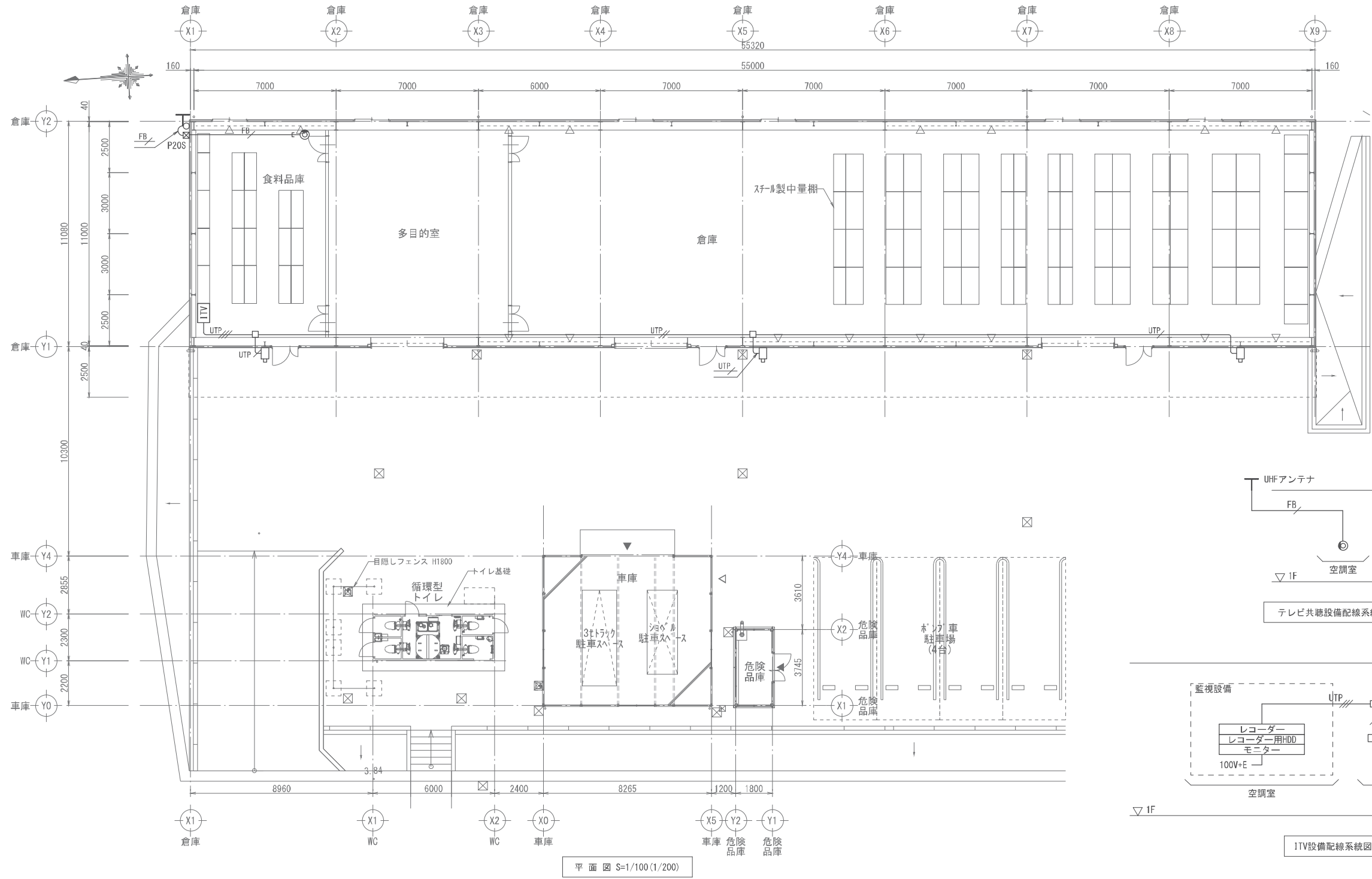
記号	名称	備考
□	アウトレットボックス	

配管配線凡例

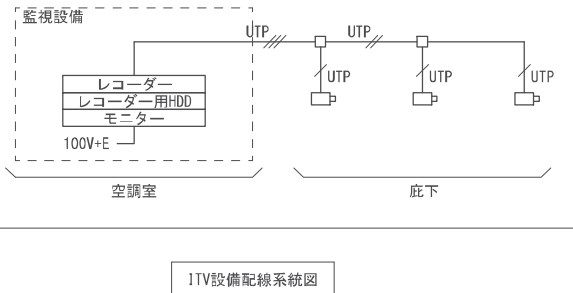
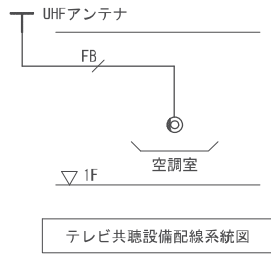
記号	配管配線詳細	備考
FB	EM-S-5C-FB (PF16)	
UTP	EM-UTP Cat5e 0.5-4P (PF16)	
UTP	EM-UTP Cat5e 0.5-4P×2 (PF16)	
UTP	EM-UTP Cat5e 0.5-4P×3 (PF22)	

注記

- 特記なき配管配線種別は下記とし、天井がし部の立上り、引下げ部は、PF配管にて保護する。
天井がし配線
- 特記なきプルボックスは下記とする。
図 P20S 鋼板製プルボックス, 防水形, 200×200×200



平面図 S=1/100 (1/200)



特記

件名	南部地区防災備蓄配送センター建設工事	縮尺	1/100 (1/200)	図面番号	E-06
図名	テレビ共聴設備及びITV設備配管配線図	課長	副課長	課長代理	設計
部署	神埼市総務企画部 防災危機管理課				

注: ()内の縮尺表示は、A3図面の場合

凡例

記号	名称	備考
☒	P型2級受信機 5回線 埋込壁掛型 銅板製	
☒☒	総合館 機器収納箱 埋込線型 (P型2級受信機・表示灯・警報ベル内蔵)	
○	差動式ｽﾀｲﾌﾟ型感知器 2種 露出型	
⊗	光電式ｽﾀｲﾌﾟ型感知器 2種 露出型	
⊗	光電式ｽﾀｲﾌﾟ型感知器 2種 露出型 (天井裏)	

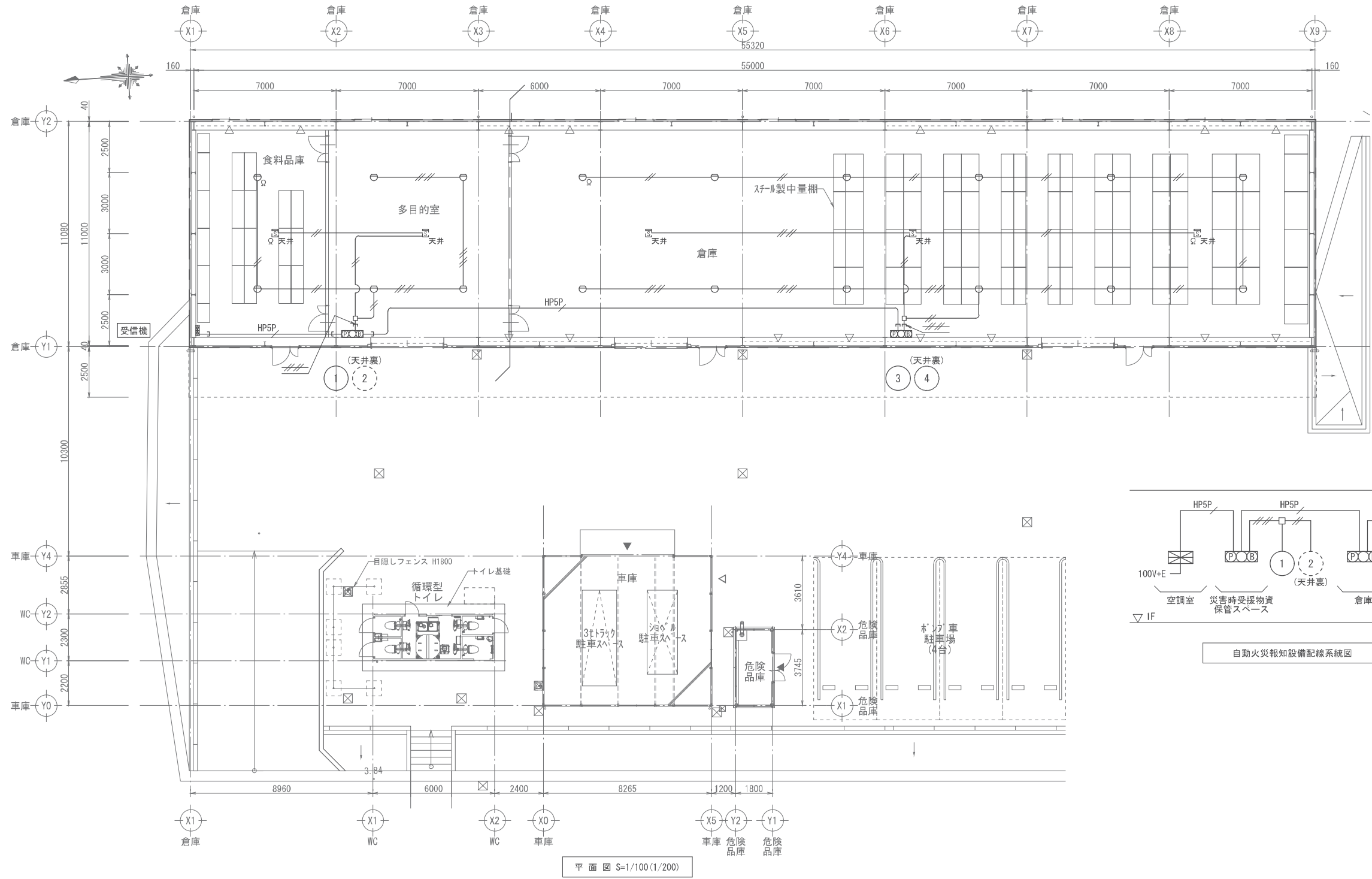
記号	名称	備考
Ω	終端抵抗器	
(No)	火災警戒区域番号	
(No)	火災警戒区域番号 (天井裏)	
—	火災報知設備警戒区域境界線	
□	アウトレットボックス	

配管配線凡例

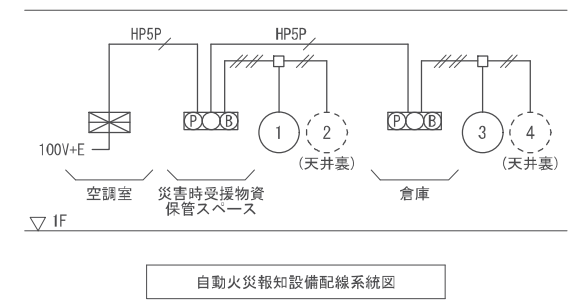
特記なき配管配線は下記とする。		
記号	配管配線詳細	備考
///	EM-AE 0.9-2c (PF16)	
///	EM-AE 0.9-4c (PF16)	
HPSP	EM-HP 1.2-5P (PF16)	

注記

1. 特記なき配管配線種別は下記とし、天井こがし部の立上り、引下げ部は、PF配管にて保護する。
 ———— 天井こがし配線



平面図 S=1/100 (1/200)



自動火災報知設備配線系統図

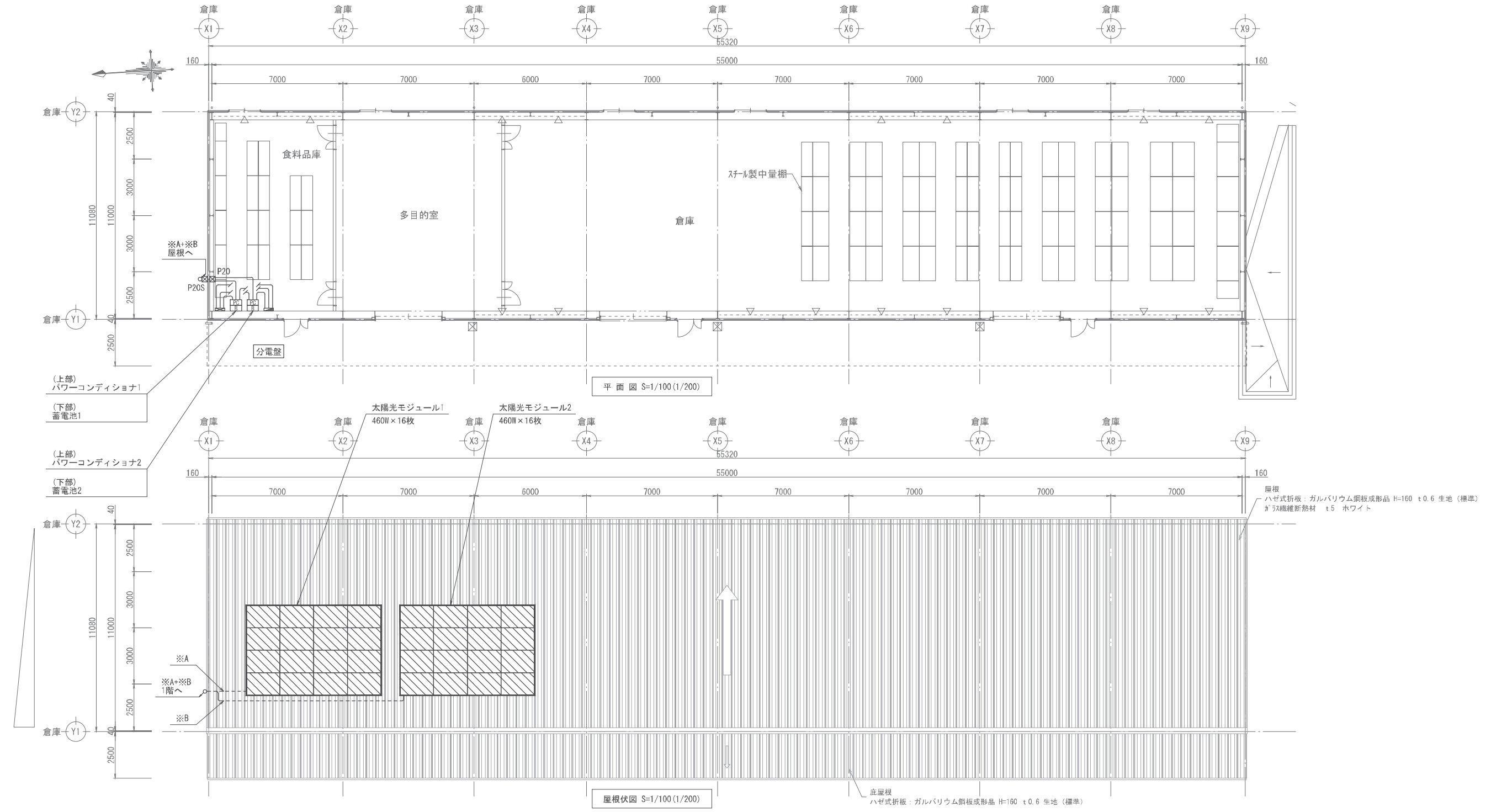
件名	南部地区防災備蓄配送センター建設工事	縮尺	1/100 (1/200)	図面番号	E-07
図面	自動火災報知設備配管配線図	課長		課長代理	設計
	神埼市総務企画部 防災危機管理課				

注：()内の縮尺表示は、A3図面の場合

※A (機器付属)延長ケーブル EM-1E 3.5sq	(G36)	太陽光1
※B (機器付属)延長ケーブル EM-1E 3.5sq	(G36)	太陽光2

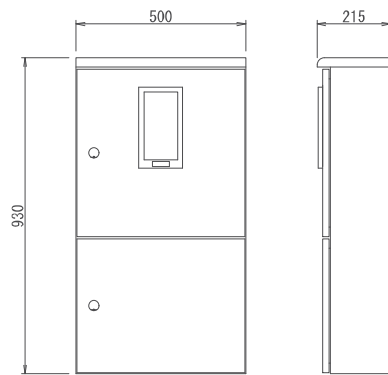
凡例			注記		
記号	名称	備考	記号	名称	備考
☐	分電盤、鋼板製屋内閉鎖型 (蓋上部及び下部、鋼板製スペースダクト)		☒	プルボックス	サイズは注記参照
☐	全負荷自動切替盤				
☐	パワーコンディショナ、1φ3W、4.95kW	蓄電池上部に設置			
☐	蓄電池、21kWh				
▨	太陽光モジュール、460W×16枚				

注記	
1. 特記なき配管配線種別は下記とする。	2. 特記なき食料品庫内の配線は、別図「幹線・太陽光発電設備単線結線図」を参照とする。
— 天井ごかし配線	3. 特記なきプルボックスは下記とする。
- - - 露出配管配線	☒ P20 樹脂製プルボックス、防水形、200×200×200
天井ごかし部の立上り、引下げ部は、下記の樹脂製ケーブルダクトにて保護する。	☒ P20S 鋼板製プルボックス、防水形、200×200×200
• 電源: 100×80	
• 通信: 60×40	



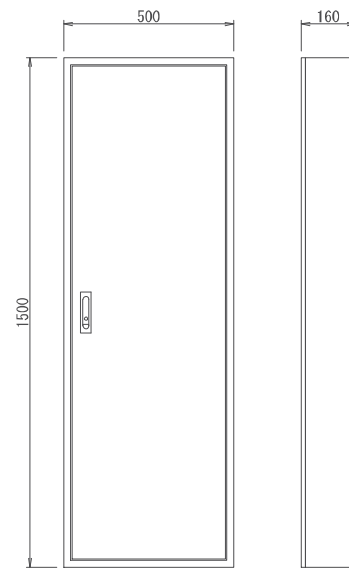
	特記	件名	南部地区防災備蓄配送センター建設工事	縮尺	1/100 (1/200)	図面番号	E-08
		図面	太陽光発電設備配管配線図	課長		課長代理	設計
			神埼市総務企画部 防災危機管理課				

注: ()内の縮尺表示は、A3図面の場合



注記
1. 形式: 鋼板製屋外閉鎖型
2. 塗装: 指定色塗装

引込開閉器 外形図 (参考図) S-1/10 (1/20)



注記
1. 形式: 鋼板製屋内閉鎖型
2. 塗装: 指定色塗装

分電盤 外形図 (参考図) S-1/10 (1/20)

	特記	件名	南部地区防災備蓄配送センター建設工事	縮尺	1/10(1/20)	図面番号	E-09
		図面	引込開閉器・分電盤外形図	課長		副課長	
			神埼市総務企画部 防災危機管理課			課長代理	設計

注: ()内の縮尺表示は、A3図面の場合