

位置図 S=1:10000



佐賀市

吉野ヶ里町

佐賀市

吉野ヶ里町

計画位置

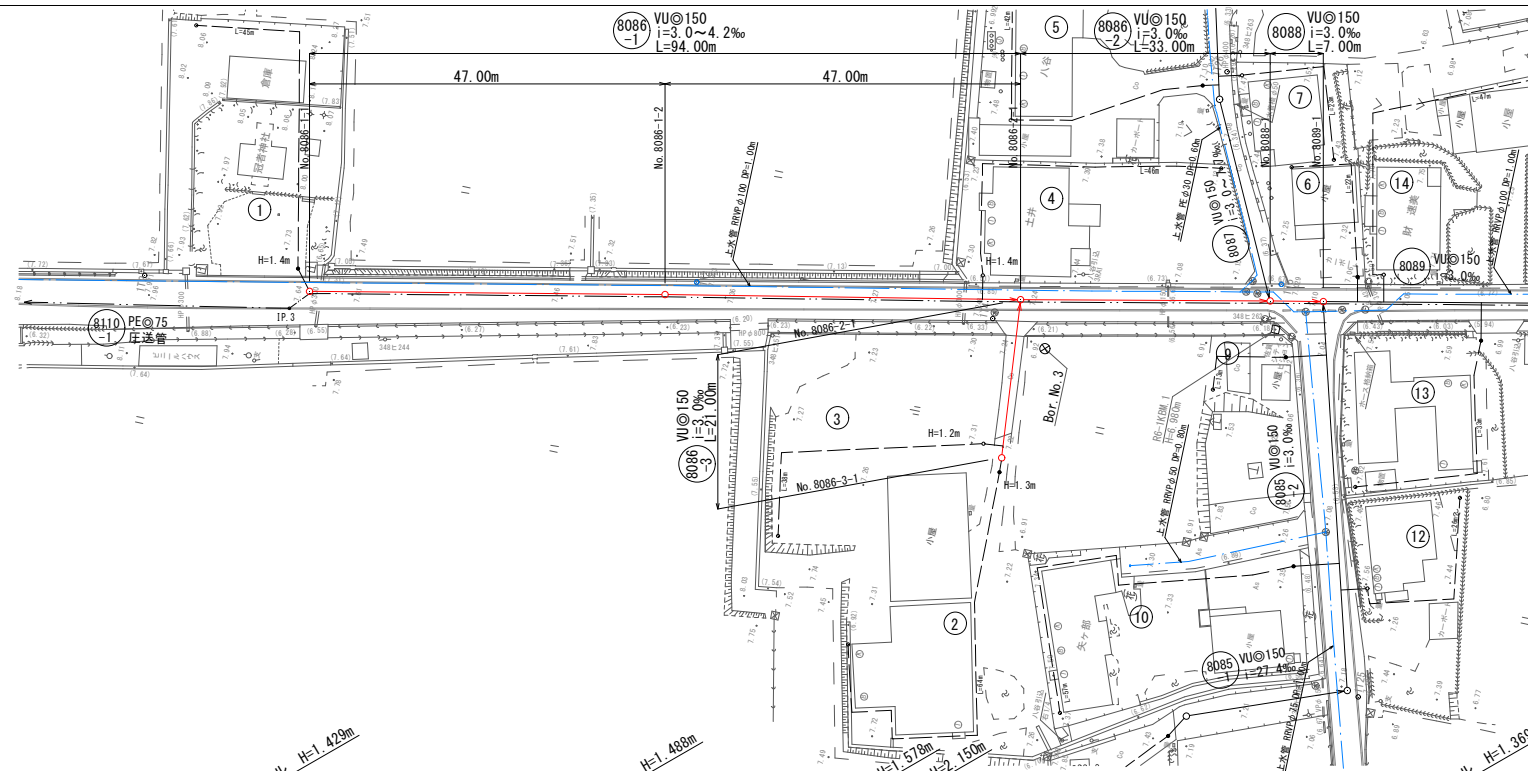
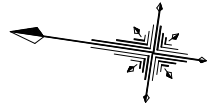
工事名	令和7年度 公共下水道 污水枝線（7-2工区）築造工事 （尾崎西分地区面整備）		
図面名	位置図		
縮尺	S=1:10,000		
作成年月日	図面番号	1	27
課長	係長	照査	担当
神 埼 市 下 水 道 課			

系統図 S=1:2500

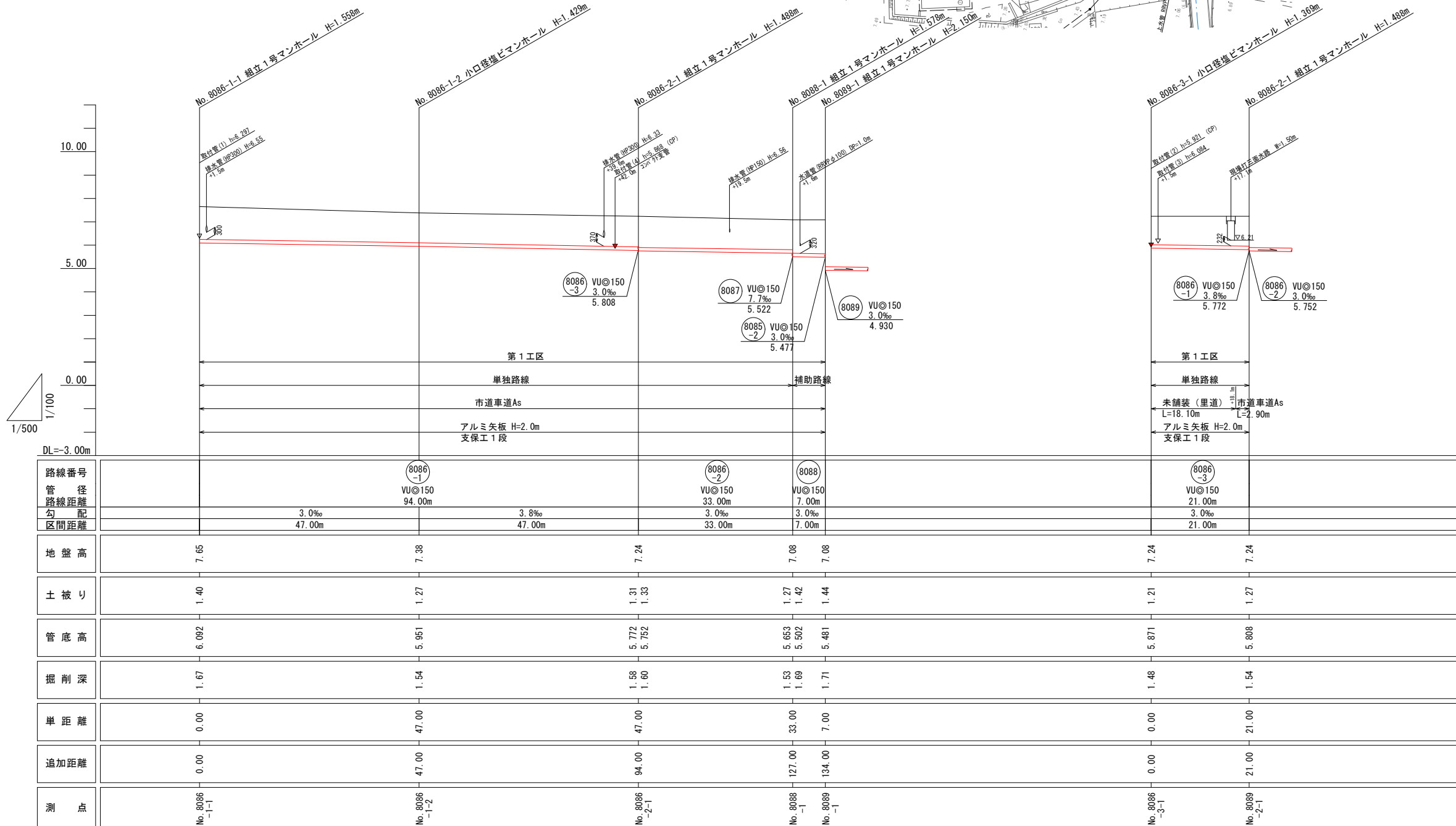


工事名	令和7年度 公共下水道 污水枝線（7-2工区）築造工事 （尾崎西分地区面整備）		
図面名	系統図		
縮尺	S=1:2,500		
作成年月日	図面番号	2 / 27	
課長	係長	照査	担当
神崎市下水道課			

平面図 S=1:500



縦断図 V=1:100
H=1:500



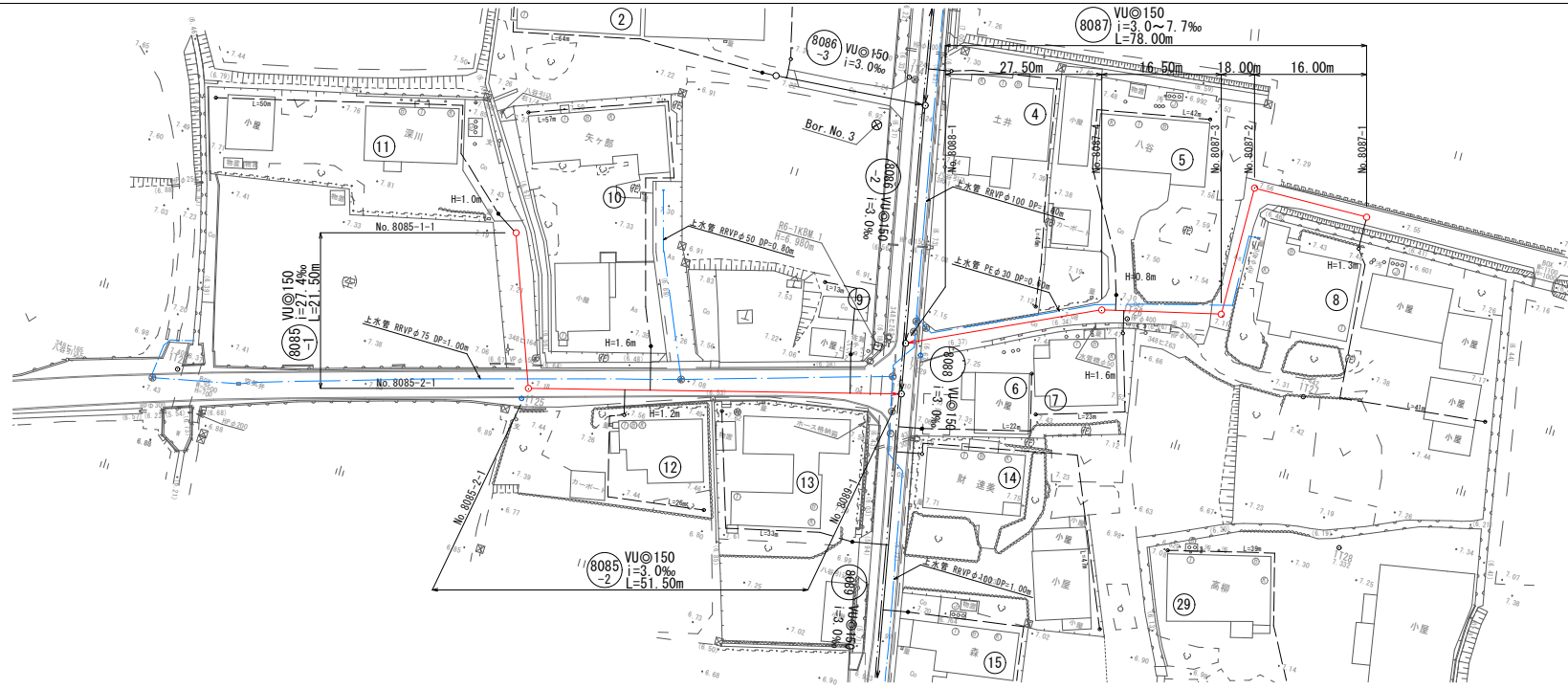
注) 地下埋設物は、試掘等で確認後、掘削を行うこと。

凡	例
2号マンホール	○
1号マンホール	⊙
0号マンホール	⊗
小口径塩ビマンホール	○
公共樹(鋳鉄製蓋)	●
公共樹(塩ビ製蓋)	◦

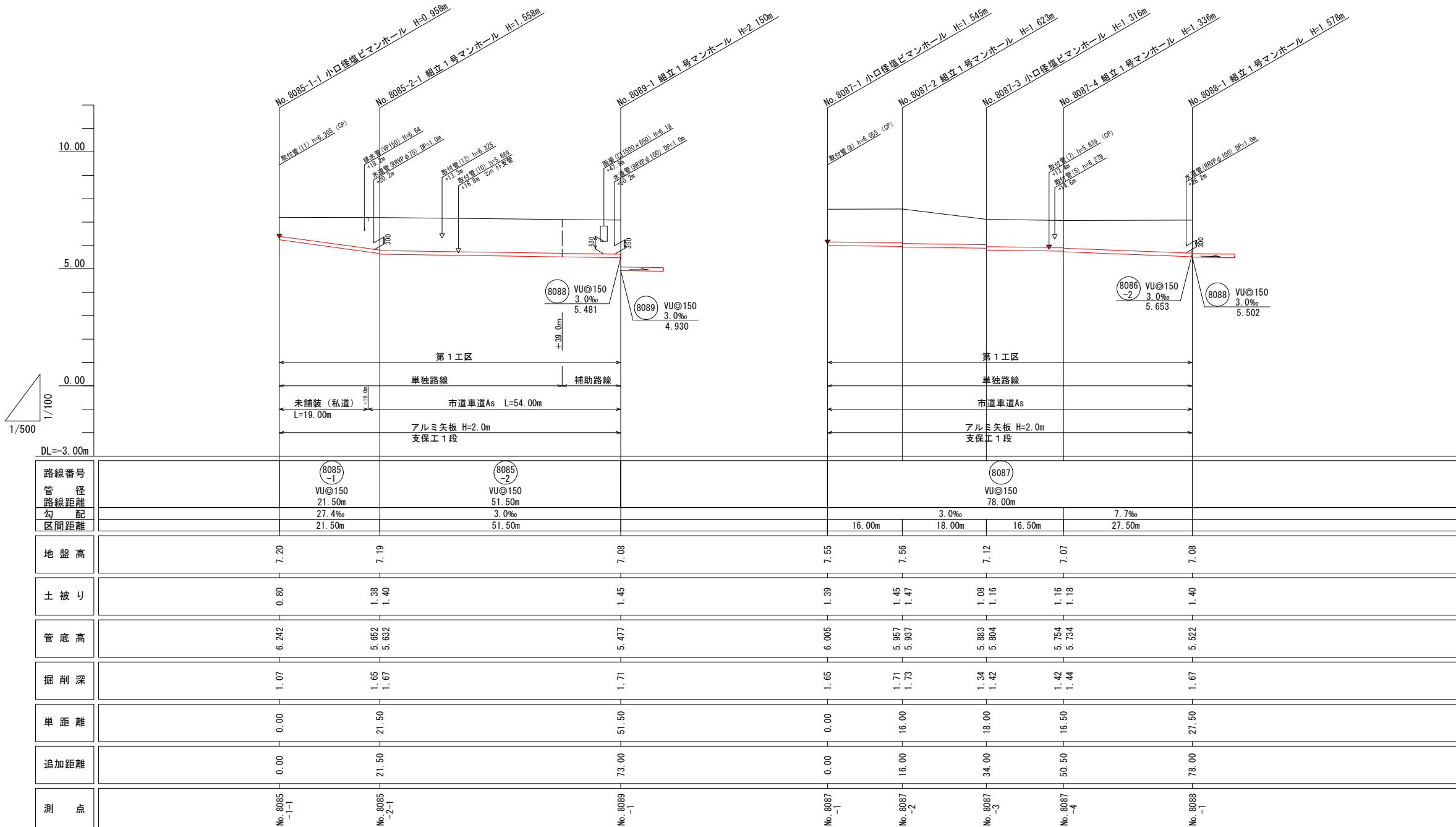
工 事 名	令和7年度 公共下水道 污水枝線(7-2工区)築造工事 (尾崎西分地区面整備)
図 面 名	平面図・縦断図・横断図
縮 尺	図 示
作成年月日	図面番号 3/27
市長	課長
係長	照査
担当	

神崎市下水道課

平面図 S=1:500



縦断図 V=1:100
H=1:500



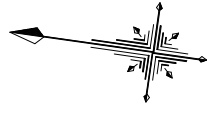
注) 地下埋設物は、試掘等で確認後、掘削を行うこと。

凡例	
2号マンホール	○
1号マンホール	⊙
0号マンホール	⊗
小口径塩ビマンホール	○
公共樹(鋳鉄製蓋)	●
公共樹(塩ビ製蓋)	◦

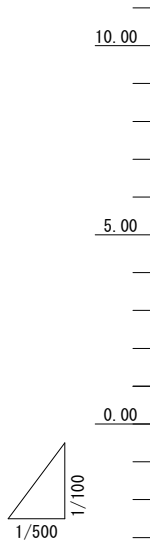
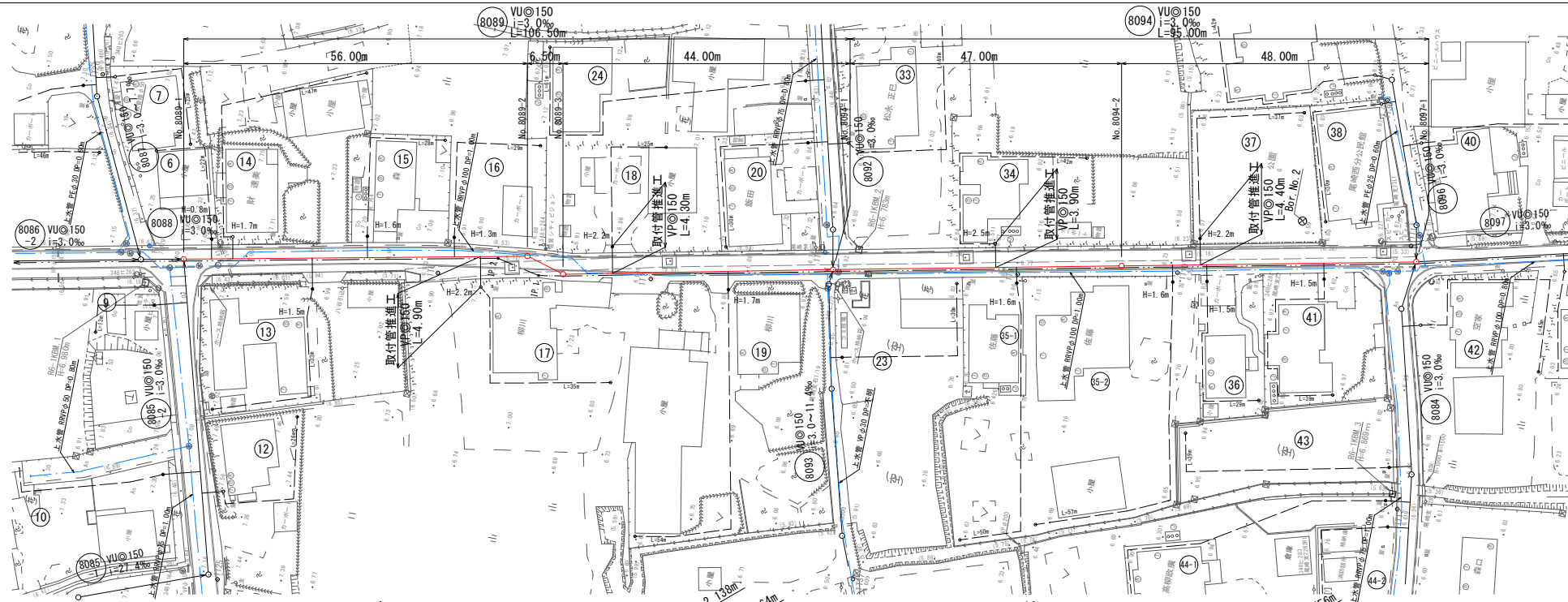
令和7年度 公共下水道 汚水枝線(7-2工区) 築造工事 (尾崎西分地区面整備)	
工 事 名	汚水枝線(7-2工区) 築造工事 (尾崎西分地区面整備)
図 面 名	平面図・縦断図・横断図
縮 尺	図 示
作成年月日	図面番号 4/27
市長 課長 係長 照査 担当	

神崎市下水道課

平面図 S=1:500



縦断図 V=1:100
H=1:500



路線番号	管径	路線距離	勾配	区間距離	地盤高	土被り	管底高	掘削深	単距離	追加距離	測点
8088	VU@150 3.0%	5.481	3.0%		7.08	1.99	4.930	2.26	0.00	0.00	No. 8089 -1
8085-2	VU@150 3.0%	5.477	3.0%	56.00m	6.90	1.98	4.782	2.25	56.00	56.00	No. 8089 -2
8093	VU@150 3.0%	5.089	3.0%	6.50m	6.93	2.03	4.742	-	6.50	62.50	No. 8089 -3
8092	VU@150 3.0%	4.357	3.0%	44.00m	6.83	2.24	4.434	2.50	44.00	106.50	No. 8094 -1
8094	VU@150 3.0%	4.094	3.0%	47.00m	6.75	2.54	4.335	2.80	47.00	153.50	No. 8094 -2
8096	VU@150 3.0%	4.694	3.0%	48.00m	6.67	2.40	4.194	2.86	48.00	201.50	No. 8097 -1
8097	VU@150 3.0%	4.030	3.0%		6.67	2.46	4.050	2.73	48.00	249.50	

注) 地下埋設物は、試掘等で確認後、掘削を行うこと。

凡	例
2号マンホール	○
1号マンホール	⊙
0号マンホール	⊗
小口径塩ビマンホール	○
公共樹 (鋳鉄製蓋)	●
公共樹 (塩ビ製蓋)	◦

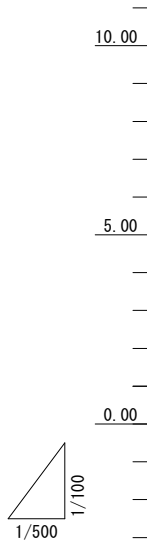
8089	8094
工事名	令和7年度 公共下水道 汚水枝線 (7-2工区) 築造工事 (尾崎西分地区面整備)
図面名	平面図・縦断図・横断図
縮尺	図示
作成年月日	図面番号 5 27
市長	課長 係長 照査 担当

神崎市下水道課

平面図 S=1:500

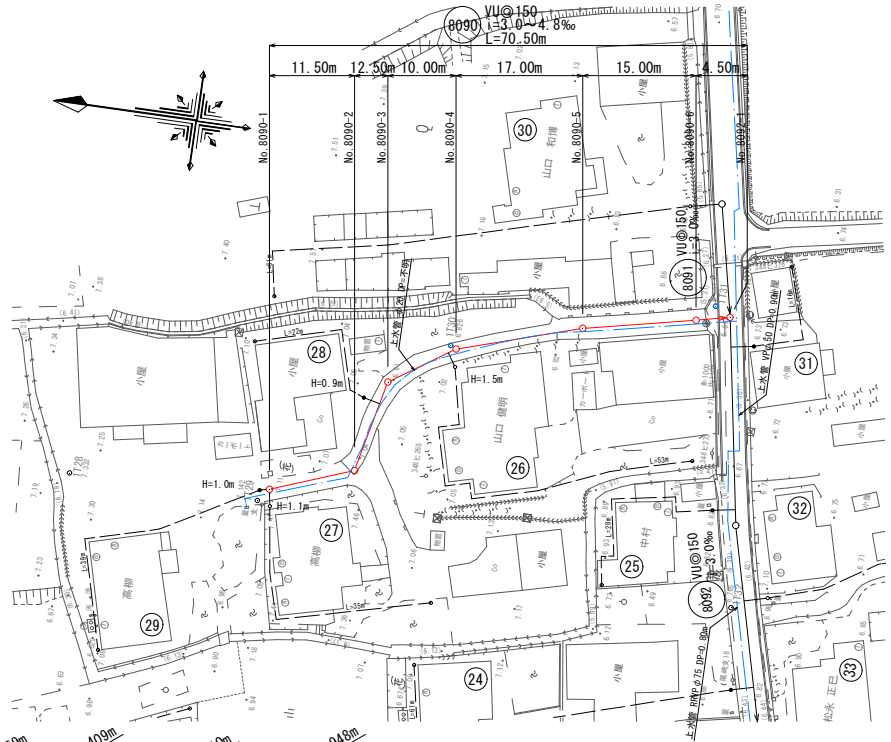
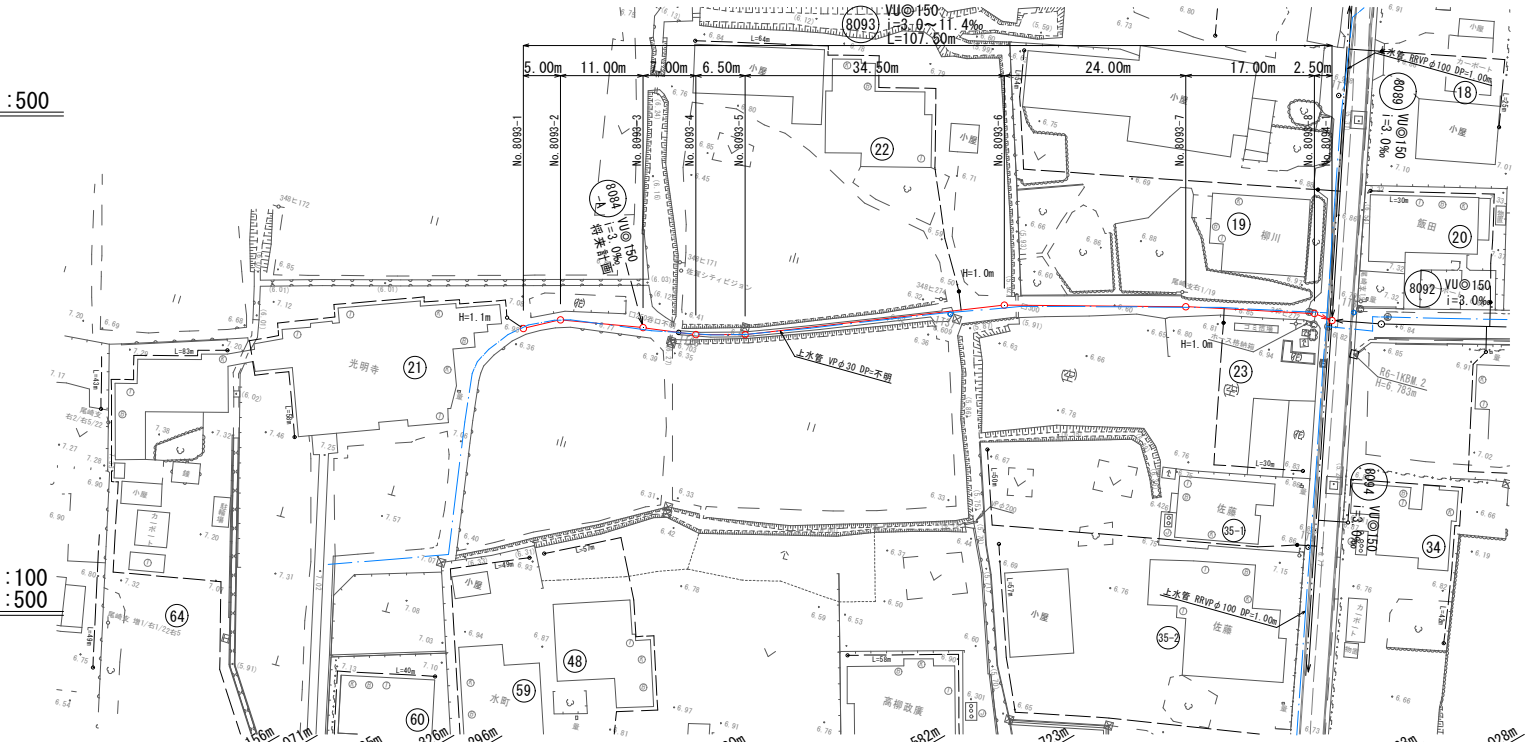


縦断図 V=1:100
H=1:500



DL=-4.00m

路線番号	8093										8090													
	VU@150 107.50m										VU@150 70.50m													
管径	107.50m										70.50m													
路線距離	3.0‰										3.0‰													
勾配	11.4‰										3.0‰													
区間距離	5.00m	11.00m	7.00m	6.50m	34.50m	24.00m	17.00m	2.50m	11.50m	12.50m	10.00m	17.00m	15.00m	4.50m										
地盤高	6.96	6.86	6.72	6.69	6.64	6.45	6.73	6.82	6.83	7.11	7.04	6.91	6.83	6.66	6.60	6.62								
土被り	1.00	0.91	0.81	1.18	1.17	1.14	1.05	1.07	1.42	1.57	1.58	1.83	1.85	1.17	1.14	1.07	1.57	1.51	1.52	1.40	1.42	1.40	2.06	2.09
管底高	5.804	5.789	5.756	5.385	5.364	5.344	5.240	5.220	5.148	5.087	5.089	6.047	6.012	5.952	5.451	5.421	5.370	5.350	5.305	4.652	4.638			
掘削深	1.26	1.18	1.07	1.44	1.43	1.40	1.32	1.34	1.69	1.83	1.85	1.17	1.14	1.07	1.57	1.52	1.40	1.42	1.40	2.06	2.09			
単距離	0.00	5.00	11.00	7.00	6.50	34.50	24.00	17.00	2.50	0.00	11.50	12.50	10.00	17.00	15.00	4.50								
追加距離	0.00	5.00	16.00	23.00	29.50	64.00	88.00	105.00	107.50	0.00	11.50	24.00	34.00	51.00	66.00	70.50								
連号	No.8093-1	No.8093-2	No.8093-3	No.8093-4	No.8093-5	No.8093-6	No.8093-7	No.8093-8	No.8094-1	No.8090-1	No.8090-2	No.8090-3	No.8090-4	No.8090-5	No.8090-6	No.8092-1								



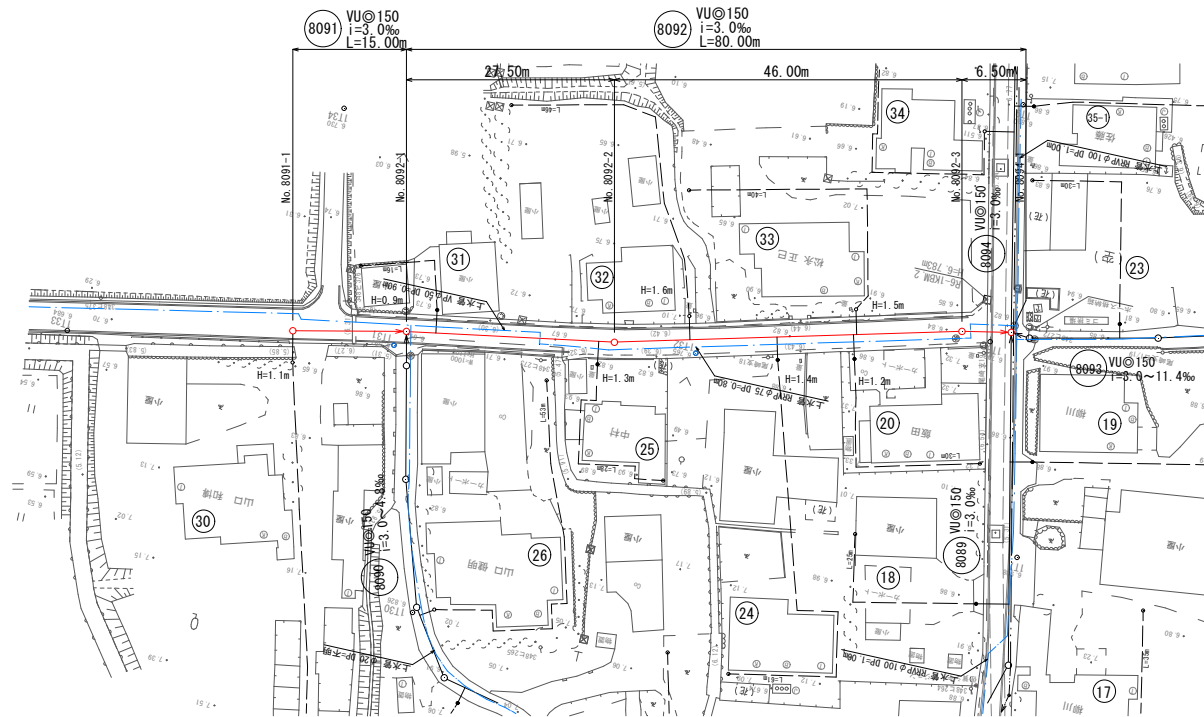
注) 地下埋設物は、試掘等で確認後、掘削を行うこと。

凡	例
2号マンホール	○
1号マンホール	⊙
0号マンホール	⊗
小口径塩ビマンホール	○
公共樹 (鋳鉄製蓋)	●
公共樹 (塩ビ製蓋)	◦

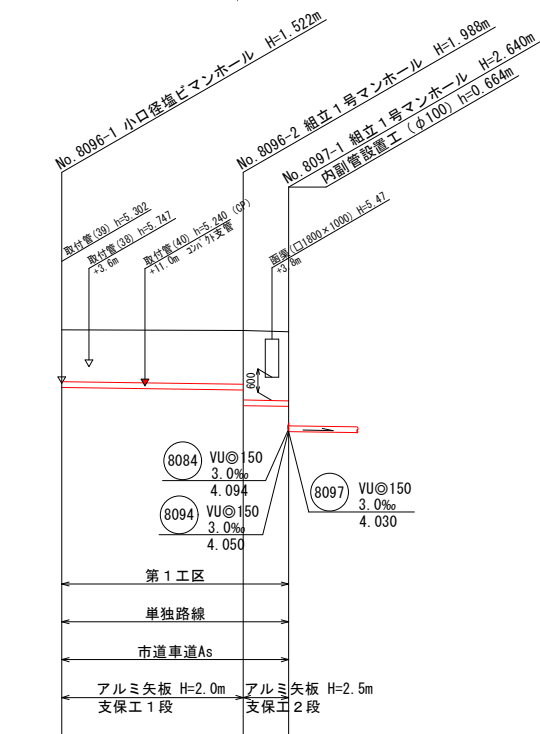
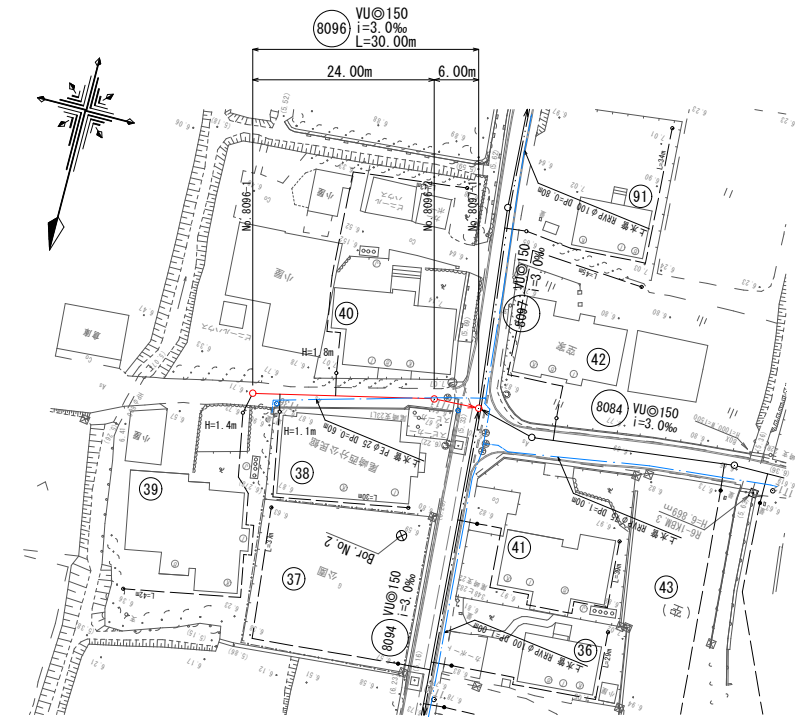
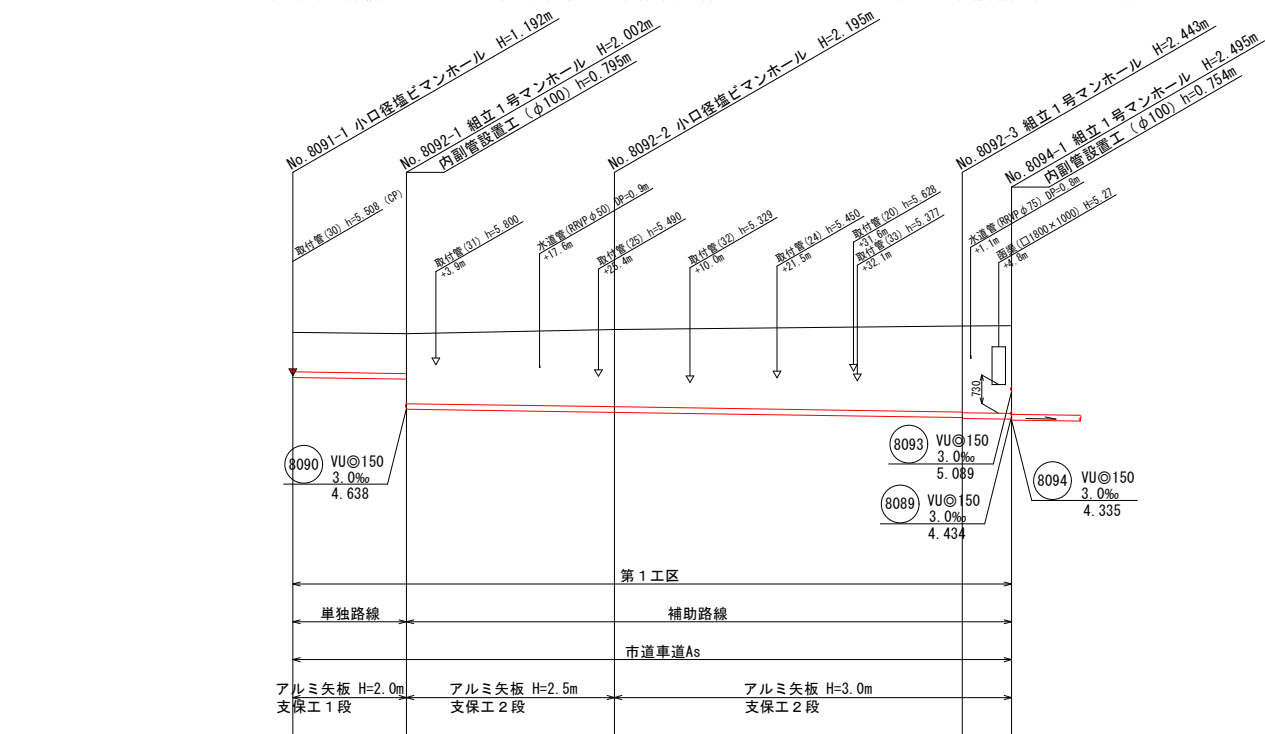
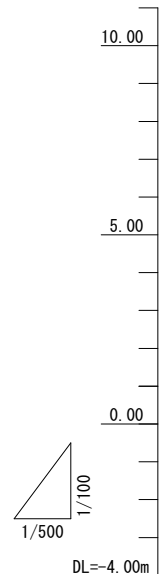
8090	8093
工事名	令和7年度 公共下水道 汚水枝線 (7-2工区) 築造工事 (尾崎西分地区面整備)
図面名	平面図・縦断図・横断図
縮尺	図示
作成年月日	図面番号 6 27
市長	課長 係長 照査 担当

神崎市下水道課

平面図 S=1:500



縦断図 V=1:100
H=1:500



路線番号	8091				8092				8096	
管径	VU@150				VU@150				VU@150	
路線距離	15.00m				80.00m				30.00m	
勾配	3.0%				3.0%				3.0%	
区間距離	15.00m				27.50m				24.00m	
地盤高	6.65	6.62	6.73		6.82	6.83		6.72	6.70	6.67
土被り	1.03	1.05	1.84	2.04	2.27	2.29	2.32	1.36	1.42	1.83
管底高	5.458	5.413	4.618	4.535	4.397	4.377	4.357	5.198	5.126	4.712
掘削深	1.30	1.31	2.11	2.30	2.53	2.55	2.58	1.63	1.68	2.10
単距離	0.00	15.00	27.50		46.00	6.50		0.00	24.00	6.00
追加距離	0.00	15.00	42.50		88.50	95.00		0.00	24.00	30.00
測点	No. 8091-1	No. 8092-1	No. 8092-2		No. 8092-3	No. 8094-1		No. 8096-1	No. 8096-2	No. 8097-1

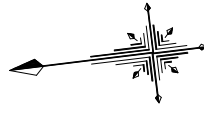
注) 地下埋設物は、試掘等で確認後、掘削を行うこと。

凡例	
2号マンホール	○
1号マンホール	⊙
0号マンホール	⊗
小口径塩ビマンホール	○
公共樹 (鋳鉄製蓋)	●
公共樹 (塩ビ製蓋)	◦

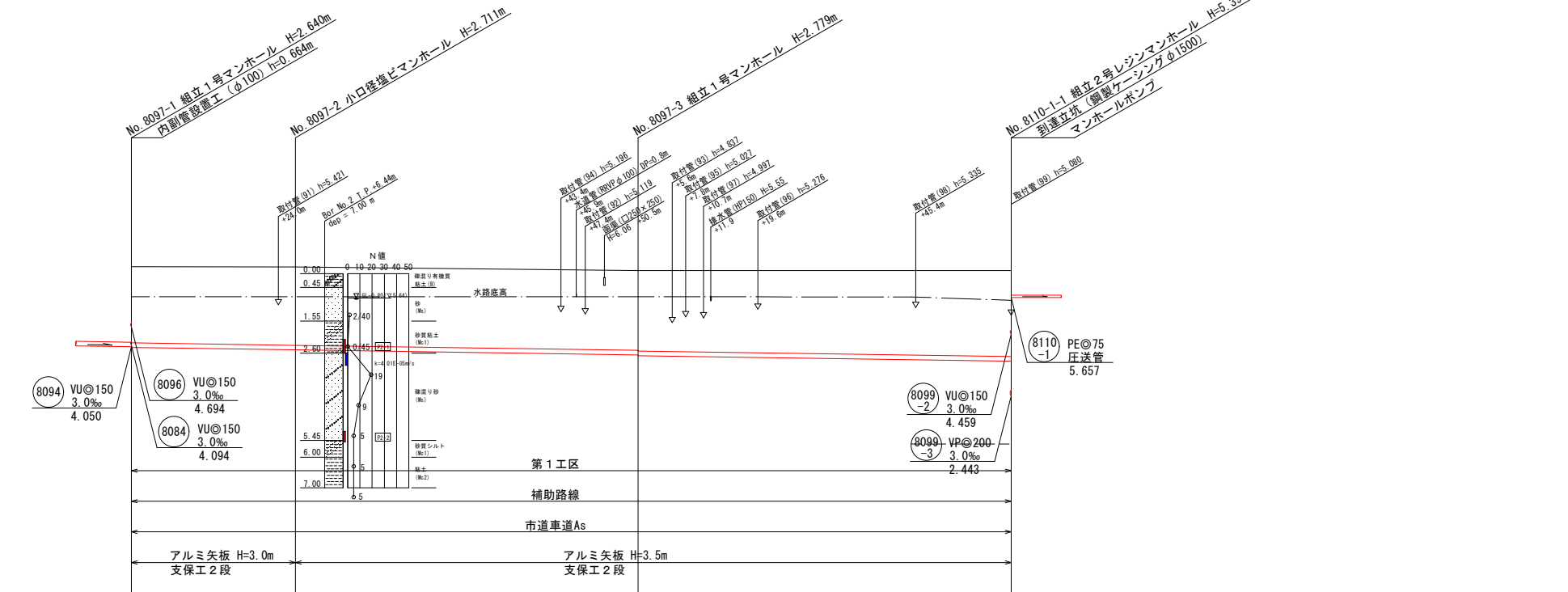
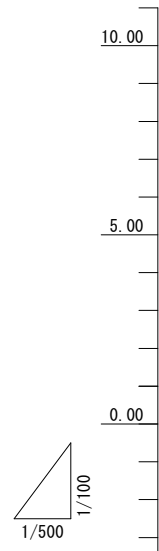
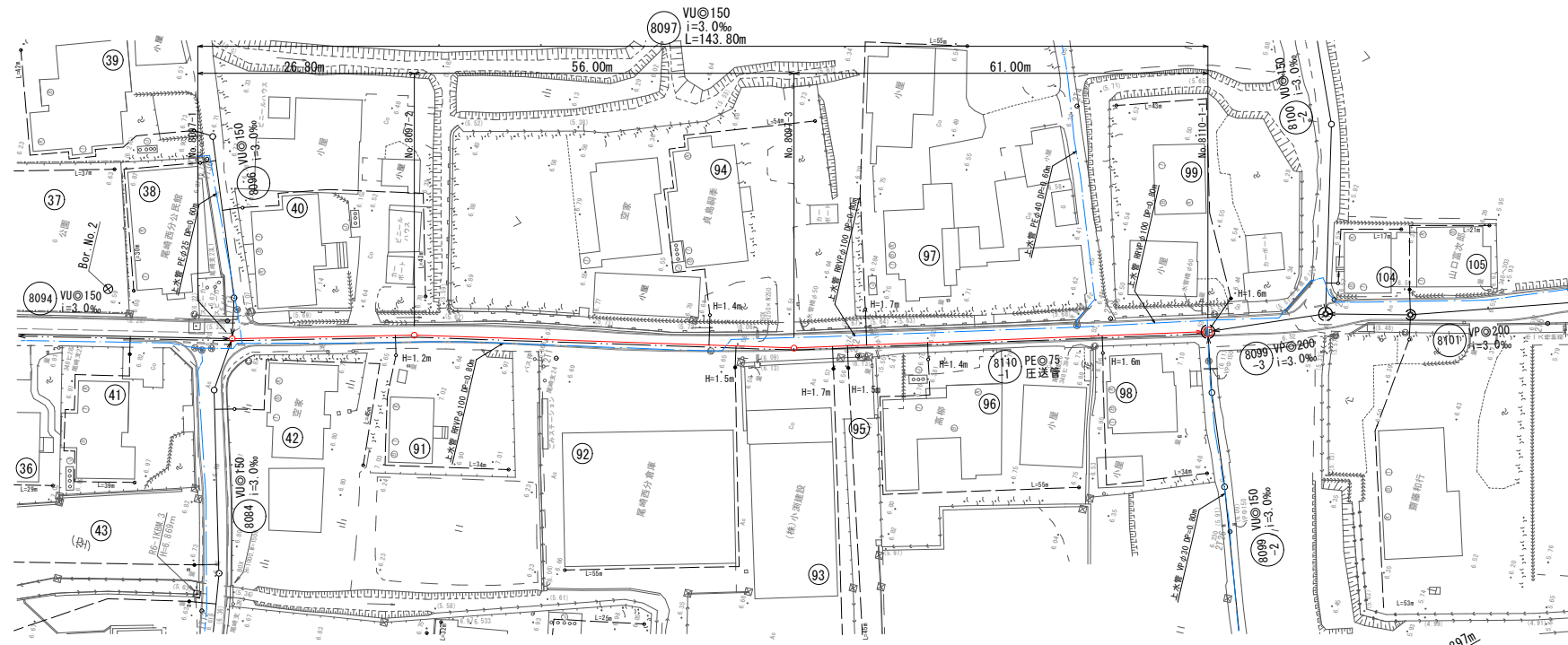
8091 8092 8096	
工事名	令和7年度 公共下水道 汚水枝線 (7-2工区) 築造工事 (尾崎西分地区面整備)
図面名	平面図・縦断図・横断図
縮尺	図示
作成年月日	図面番号 7/27
市長	課長 係長 照査 担当

神崎市下水道課

平面図 S=1:500



縦断図 V=1:100
H=1:500



路線番号	8097			
管径	VU@150			
路線距離	26.80m	56.00m	61.00m	
勾配	3.0%			
区間距離	26.80m	56.00m	61.00m	
地盤高	6.67	6.66	6.54	6.54
土被り	2.48	2.55	2.60 2.62	2.80
管底高	4.030	3.949	3.781 3.761	3.579
掘削深	2.75	2.82	2.87 2.89	3.07
単距離	0.00	26.80	56.00	61.00
追加距離	0.00	26.80	82.80	143.80
測点	No. 8097-1	No. 8097-2	No. 8097-3	No. 8110-1

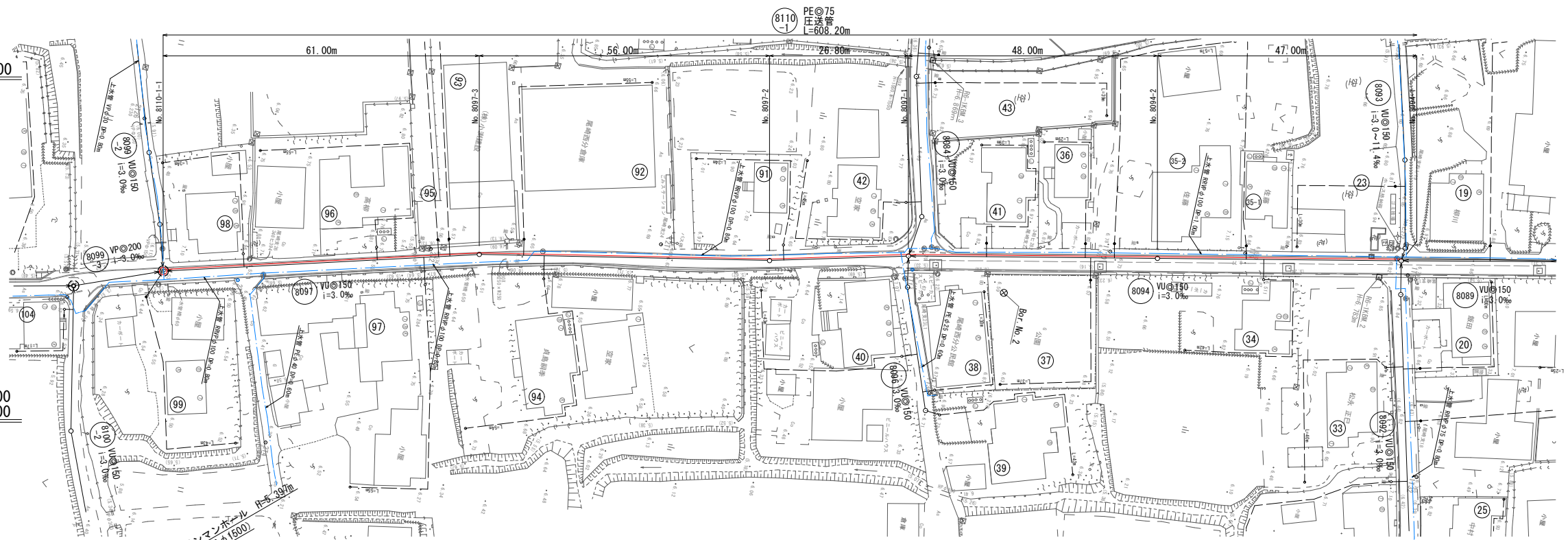
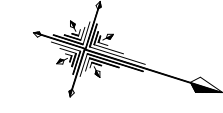
注) 地下埋設物は、試掘等で確認後、掘削を行うこと。

凡	例
2号マンホール	○
1号マンホール	⊙
0号マンホール	⊗
小口径塩ビマンホール	○
公共樹 (鋳鉄製蓋)	●
公共樹 (塩ビ製蓋)	◦

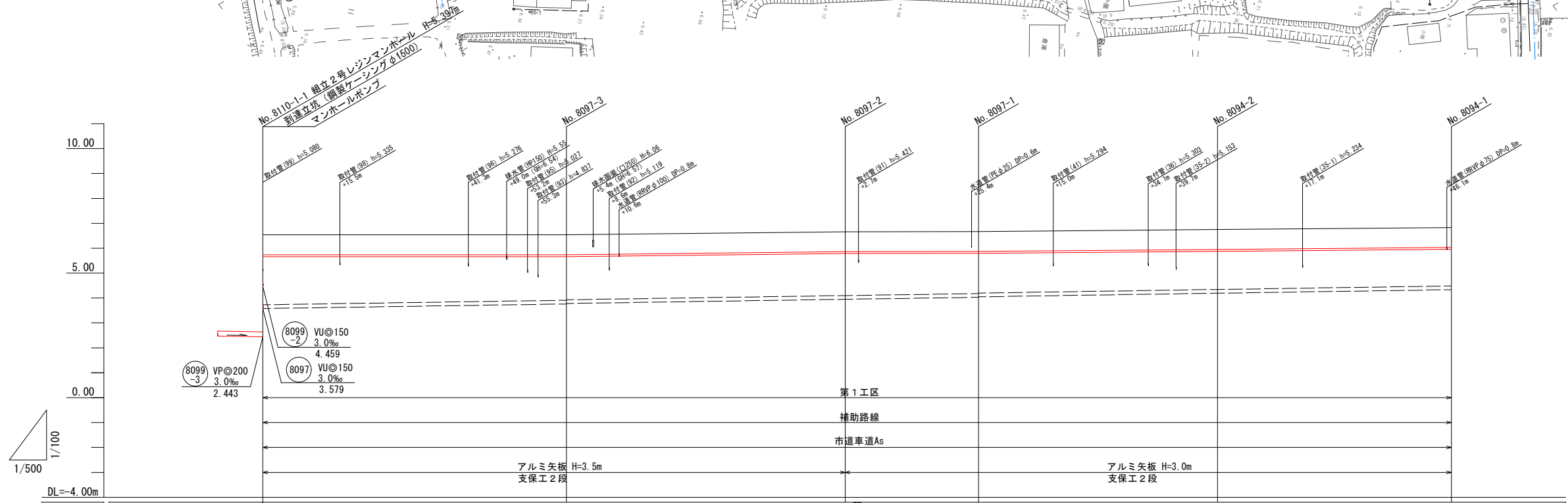
8097	工事名	令和7年度 公共下水道 汚水枝線 (7-2工区) 築造工事 (尾崎西分地区面整備)
	図面名	平面図・縦断図・横断図
	縮尺	図示
	作成年月日	図面番号 8/27
	市長	課長 係長 照査 担当

神崎市下水道課

平面図 S=1:500



縦断図 V=1:100
H=1:500



路線番号	8110-1					
管径	PEφ75					
路線距離	608.20m					
勾配	圧送管					
区間距離	61.00m	56.00m	26.80m	48.00m	47.00m	
地盤高	6.54	6.54	6.66	6.67	6.75	6.83
土被り	0.80	0.80	0.80	0.80	0.80	0.80
管底高	5.657	5.657	5.777	5.787	5.867	5.947
掘削深	0.99 (3.07)	(2.89) 0.99 (2.87)	(2.82) 0.99	(2.75) 0.99 (2.73)	(2.66) 0.99	(2.60) 0.99
単距離	0.00	61.00	56.00	26.80	48.00	47.00
追加距離	0.00	61.00	117.00	143.80	191.80	238.80
測点	No. 8110-1-1	No. 8097-3	No. 8097-2	No. 8097-1	No. 8094-2	No. 8094-1

注) 地下埋設物は、試掘等で確認後、掘削を行うこと。

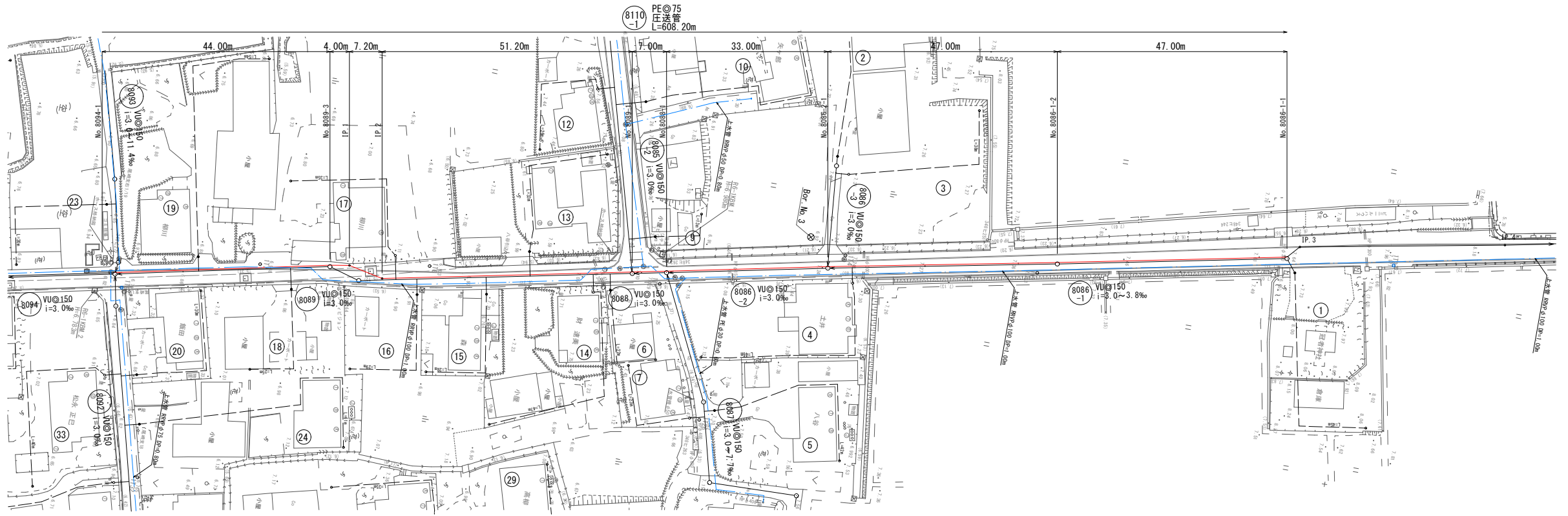
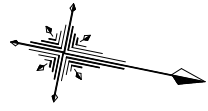
凡	例
2号マンホール	○
1号マンホール	⊙
0号マンホール	⊗
小口径塩ビマンホール	○
公共樹 (鋳鉄製蓋)	●
公共樹 (塩ビ製蓋)	◦

8110-1

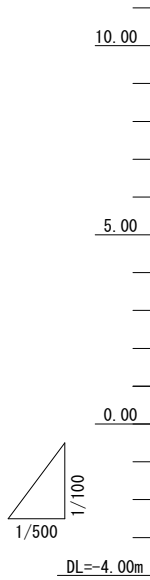
工事名	令和7年度 公共下水道 汚水枝線 (7-2工区) 築造工事 (尾崎西分地区面整備)
図面名	平面図・縦断図・横断図
縮尺	図示
作成年月日	図面番号 9/27
市長	課長
係長	照査
	担当

神崎市下水道課

平面図 S=1:500



縦断図 V=1:100
H=1:500



路線番号	8110 PE◎75 608.20m 圧送管									
管径	φ150									
路線距離	44.00m 4.00m 7.20m 51.20m 7.00m 33.00m 47.00m 47.00m									
区間距離	44.00m 4.00m 7.20m 51.20m 7.00m 33.00m 47.00m 47.00m									
地盤高	6.53	6.93	6.92	6.91	7.08	7.08	7.24	7.38	7.65	
土被り	0.80	0.80	0.80	0.80	0.80	0.80	0.80	0.80	0.80	
管底高	5.947	6.047	6.037	6.027	6.197	6.197	6.357	6.497	6.767	
掘削深	0.99 (2.50)	2.47 0.99	0.99	0.99 (2.25)	2.26 0.99 (1.71)	1.89 0.99 (1.53)	1.60 0.99 (1.58)	1.54 0.99	1.67 0.99	
単距離	47.00	44.00	4.00	7.20	51.20	7.00	33.00	47.00	47.00	
追加距離	238.80	282.80	286.80	294.00	345.20	352.20	385.20	432.20	479.20	
測点	No.8084-1	No.8089-3 IP.1	IP.2		No.8089-1	No.8088-1	No.8086-2-1	No.8086-1-2	No.8086-1-1	

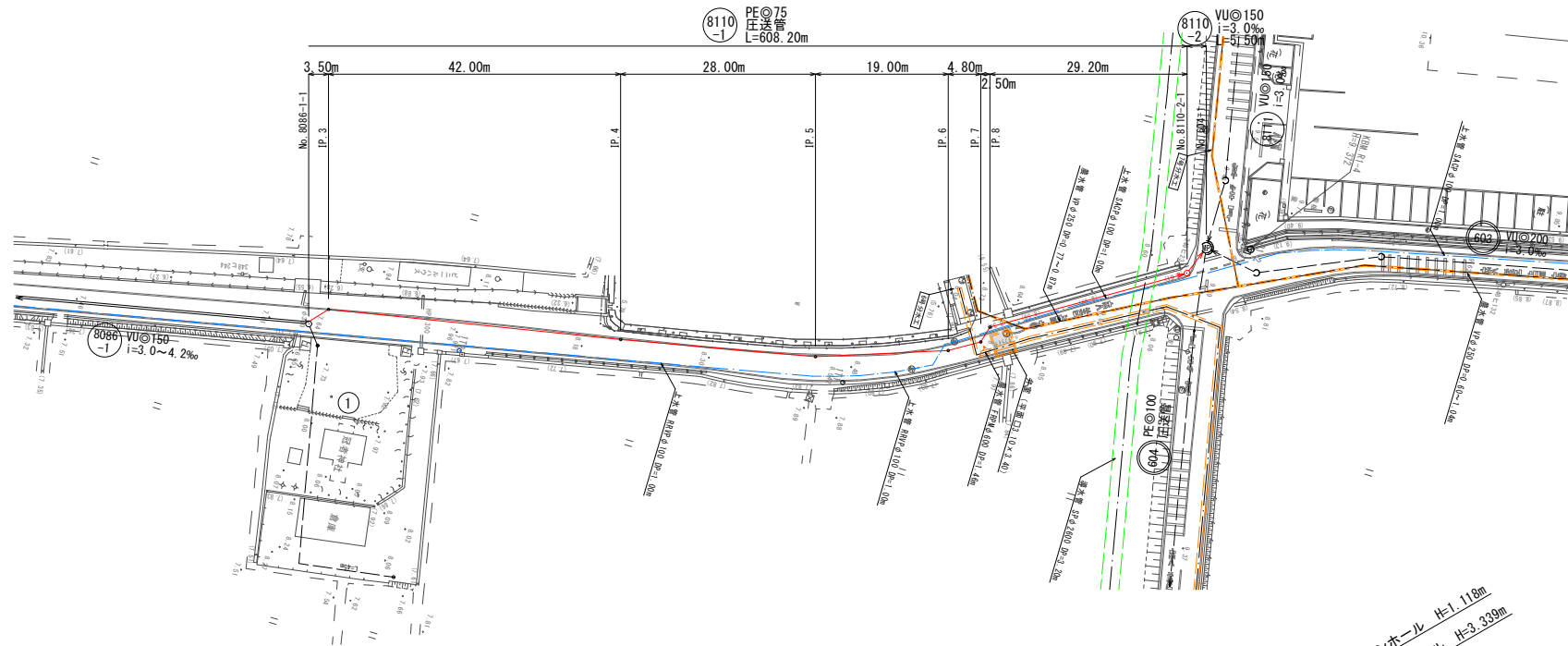
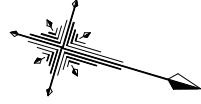
注) 地下埋設物は、試掘等で確認後、掘削を行うこと。

凡	例
2号マンホール	○
1号マンホール	◎
0号マンホール	⊗
小口径塩ビマンホール	○
公共樹 (鋳鉄製蓋)	●
公共樹 (塩ビ製蓋)	◦

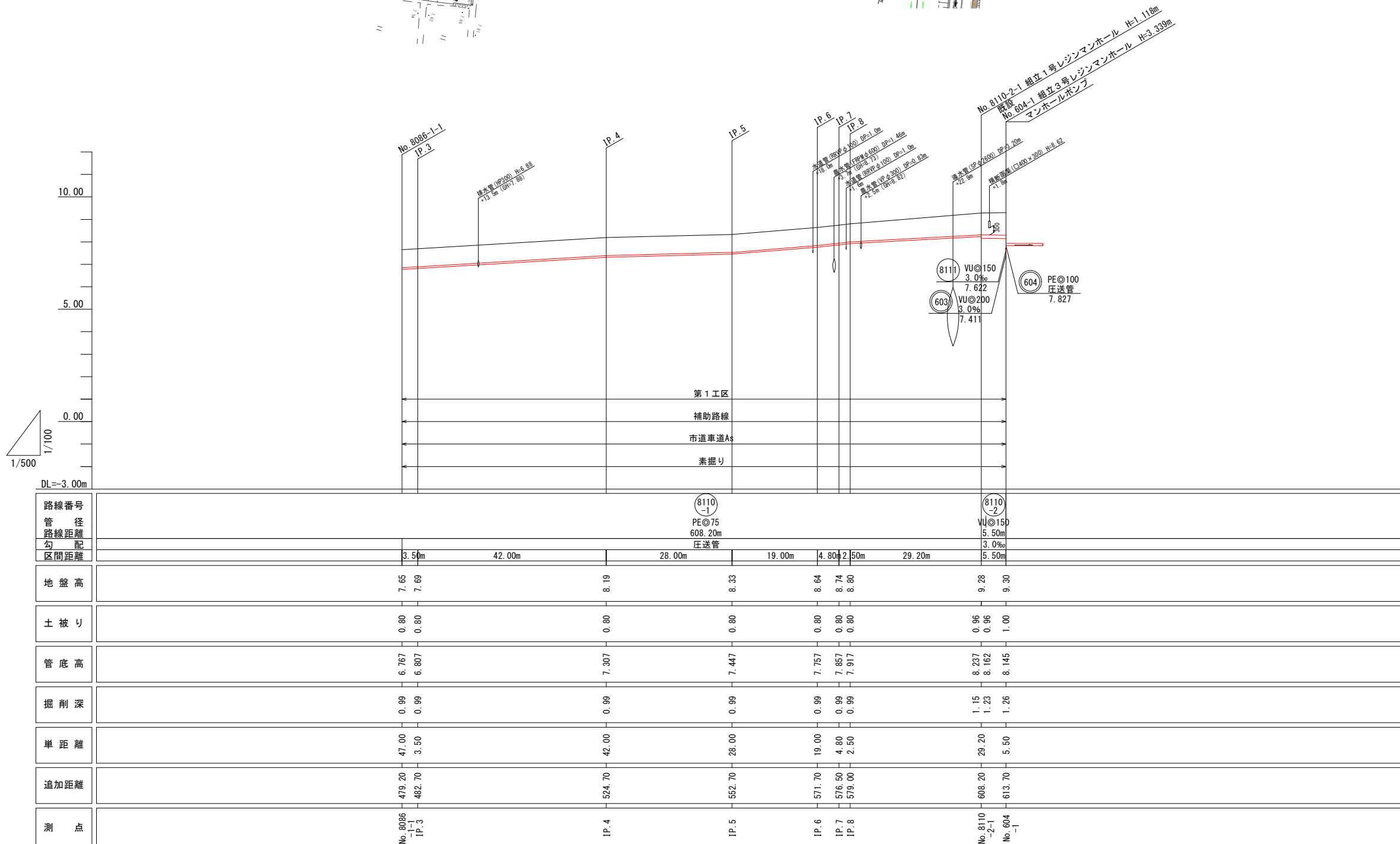
8110 1	
工事名	令和7年度 公共下水道 汚水枝線 (7-2工区) 築造工事 (尾崎西分地区面整備)
図面名	平面図・縦断図・横断図
縮尺	図示
作成年月日	図面番号 10 27
市長	課長 係長 照査 担当

神崎市下水道課

平面図 S=1:500



縦断図 V=1:100
H=1:500

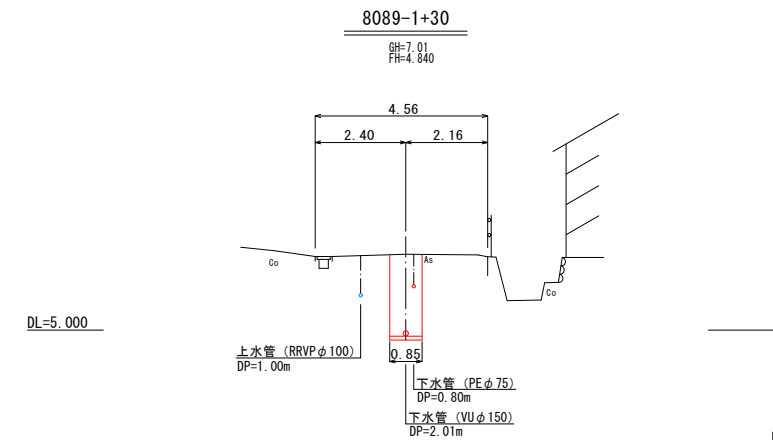
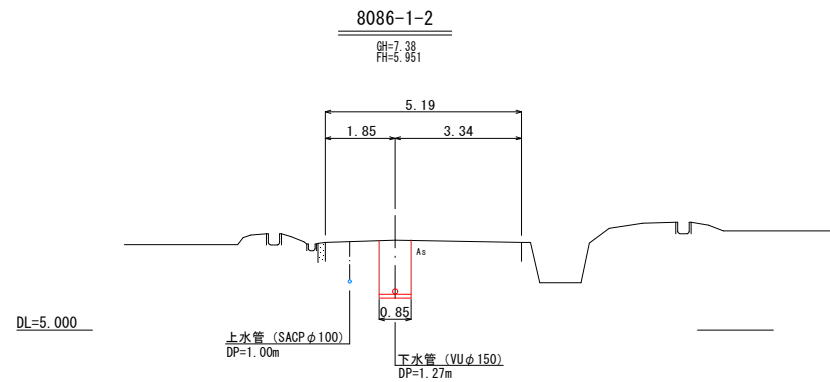
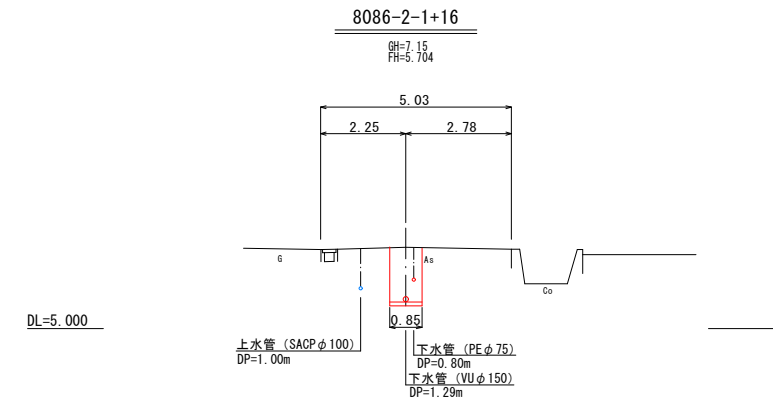
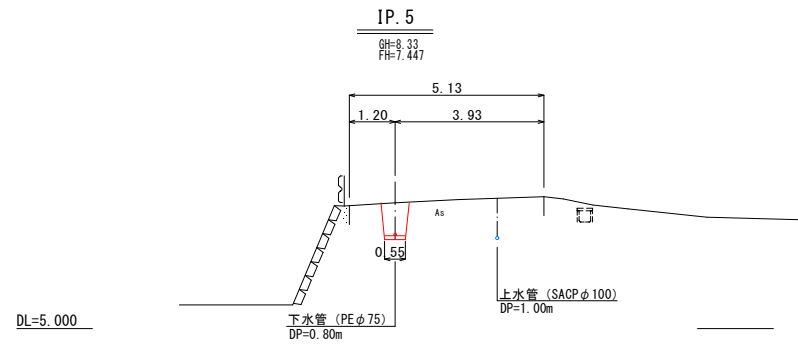
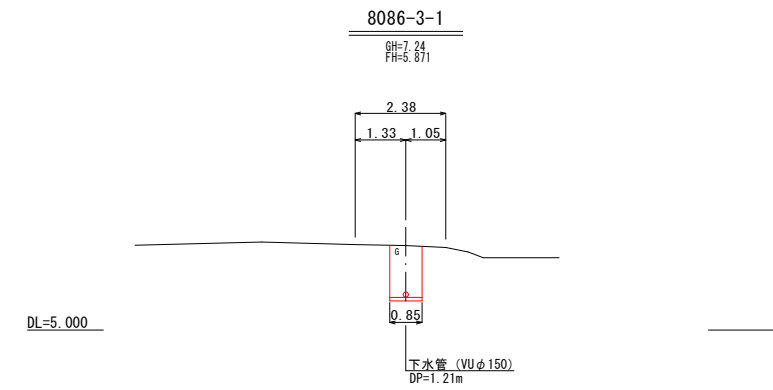
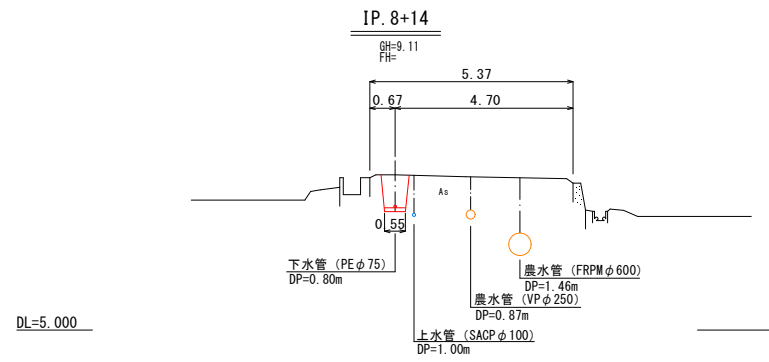


注) 地下埋設物は、試掘等で確認後、掘削を行うこと。

凡 例	
2号マンホール	○
1号マンホール	⊙
0号マンホール	⊗
小口径塩ビマンホール	○
公共樹 (鋳鉄製蓋)	●
公共樹 (塩ビ製蓋)	◦

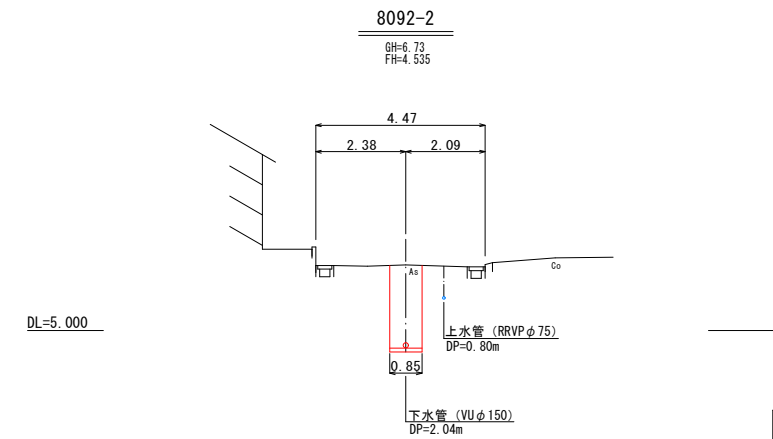
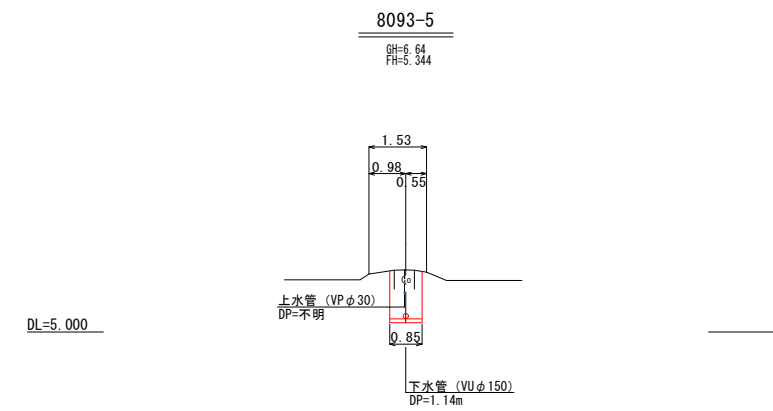
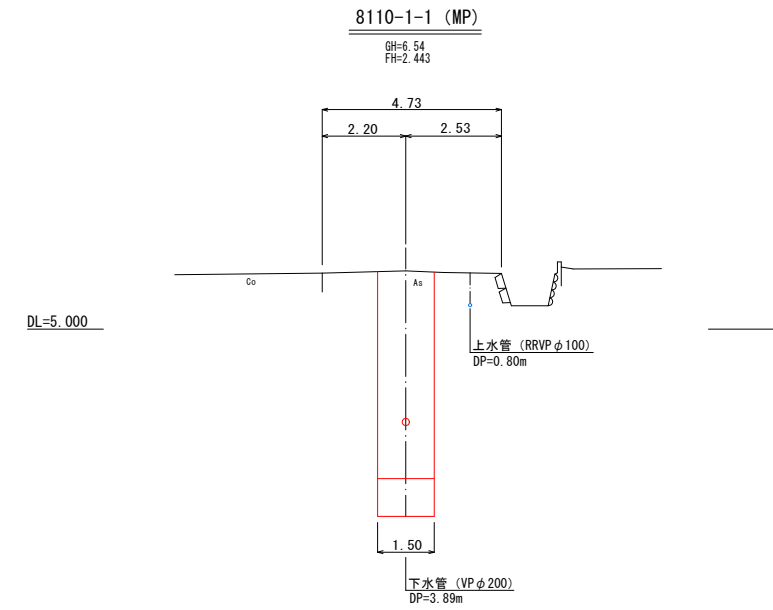
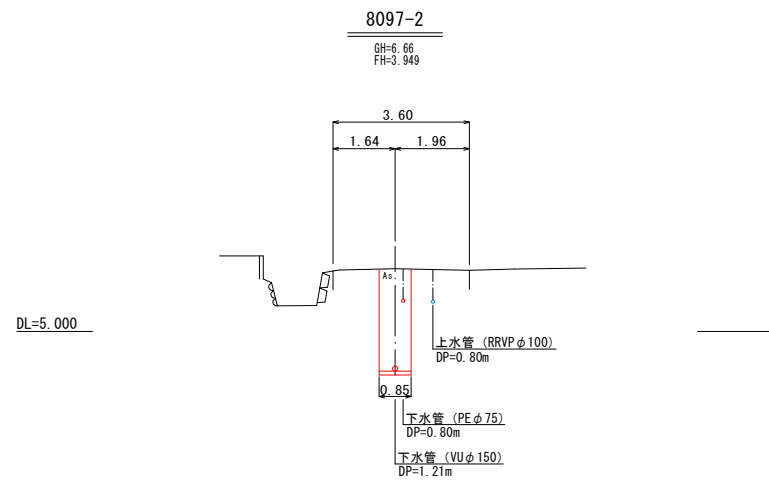
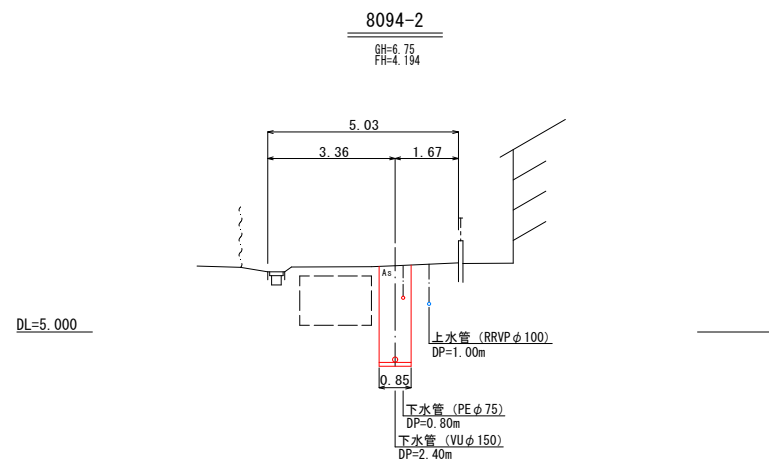
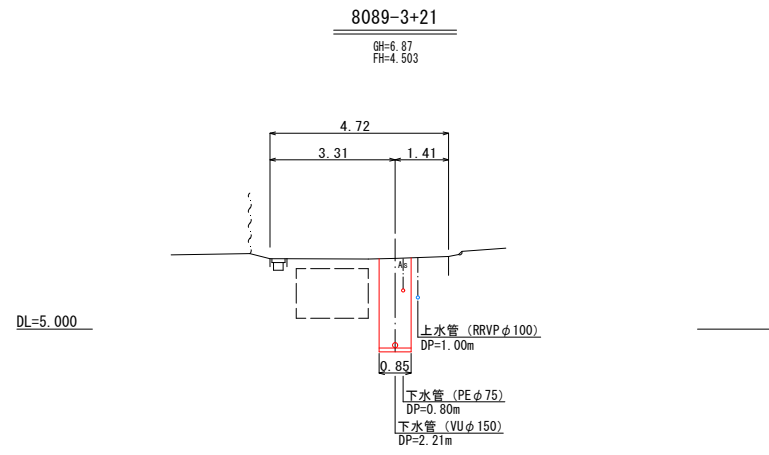
8110-1		8110-2	
工事名	令和7年度 公共下水道 汚水枝線 (7-2工区) 築造工事 (尾崎西分地区面整備)		
図面名	平面図・縦断図・横断図		
縮尺	図示		
作成年月日		図面番号	11 / 27
市長	課長	係長	照査 担当
神崎市下水道課			

横断図(1/4) S=1:100



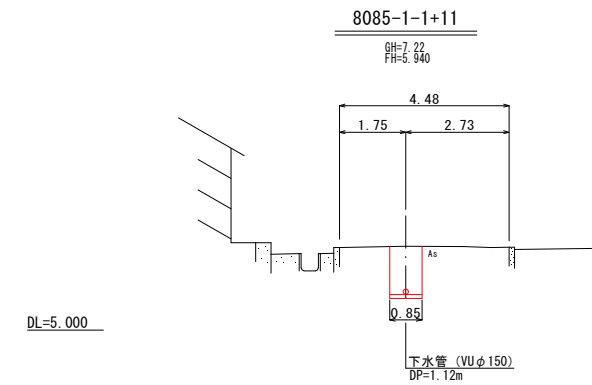
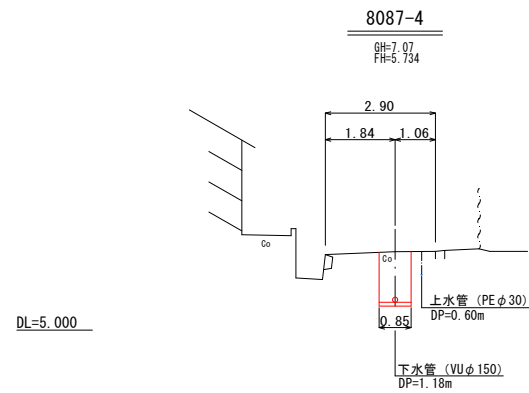
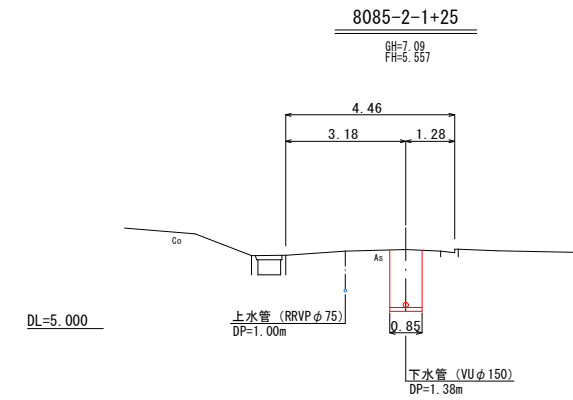
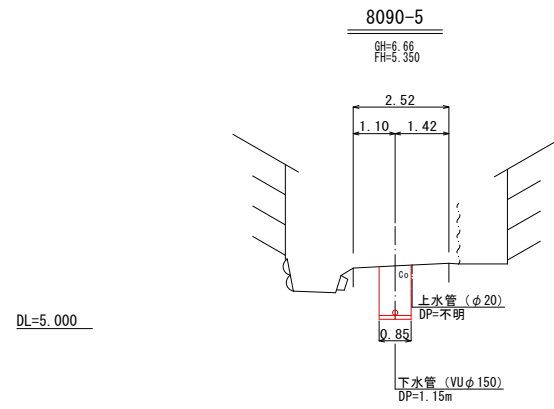
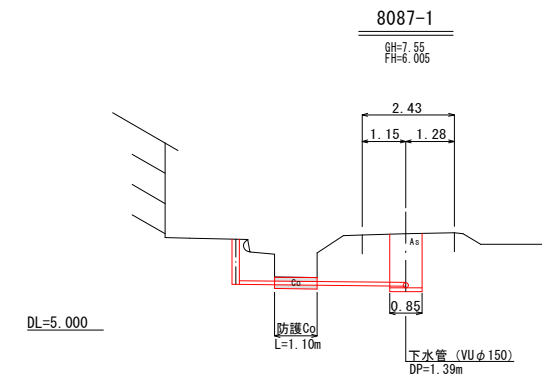
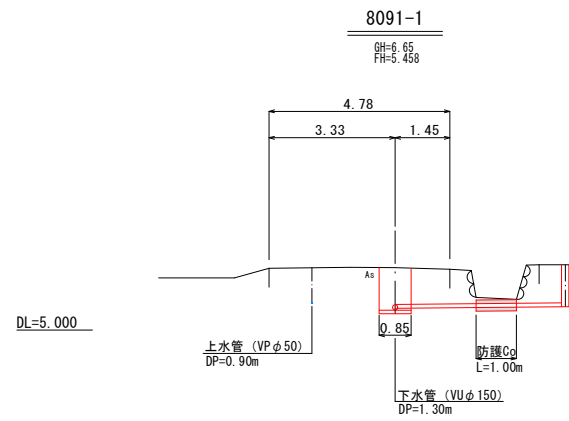
工事名	令和7年度 公共下水道 汚水枝線(7-2工区)築造工事 (尾崎西分地区面整備)			
図面名	横断図(1/4)			
縮尺	S=1:100			
作成年月日		図面番号	12 / 27	
課長	係長	照査	担当	
神崎市下水道課				

横断図(2/4) S=1:100



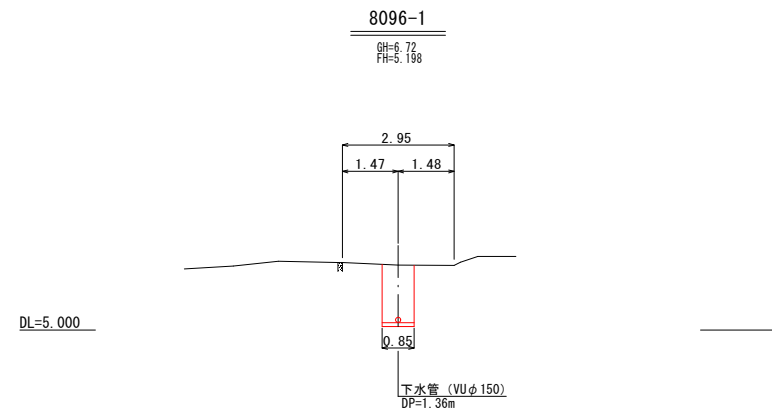
工事名	令和7年度 公共下水道 污水枝線(7-2工区)築造工事 (尾崎西分地区面整備)			
図面名	横断図(2/4)			
縮尺	S=1:100			
作成年月日		図面番号	13	27
課長	係長	照査	担当	
神崎市下水道課				

横断図(3/4) S=1:100



工事名	令和7年度 公共下水道 汚水枝線 (7-2工区) 築造工事 (尾崎西分地区面整備)			
図面名	横断図 (3/4)			
縮尺	S=1:100			
作成年月日		図面番号	14	27
課長	係長	照査	担当	
神崎市下水道課				

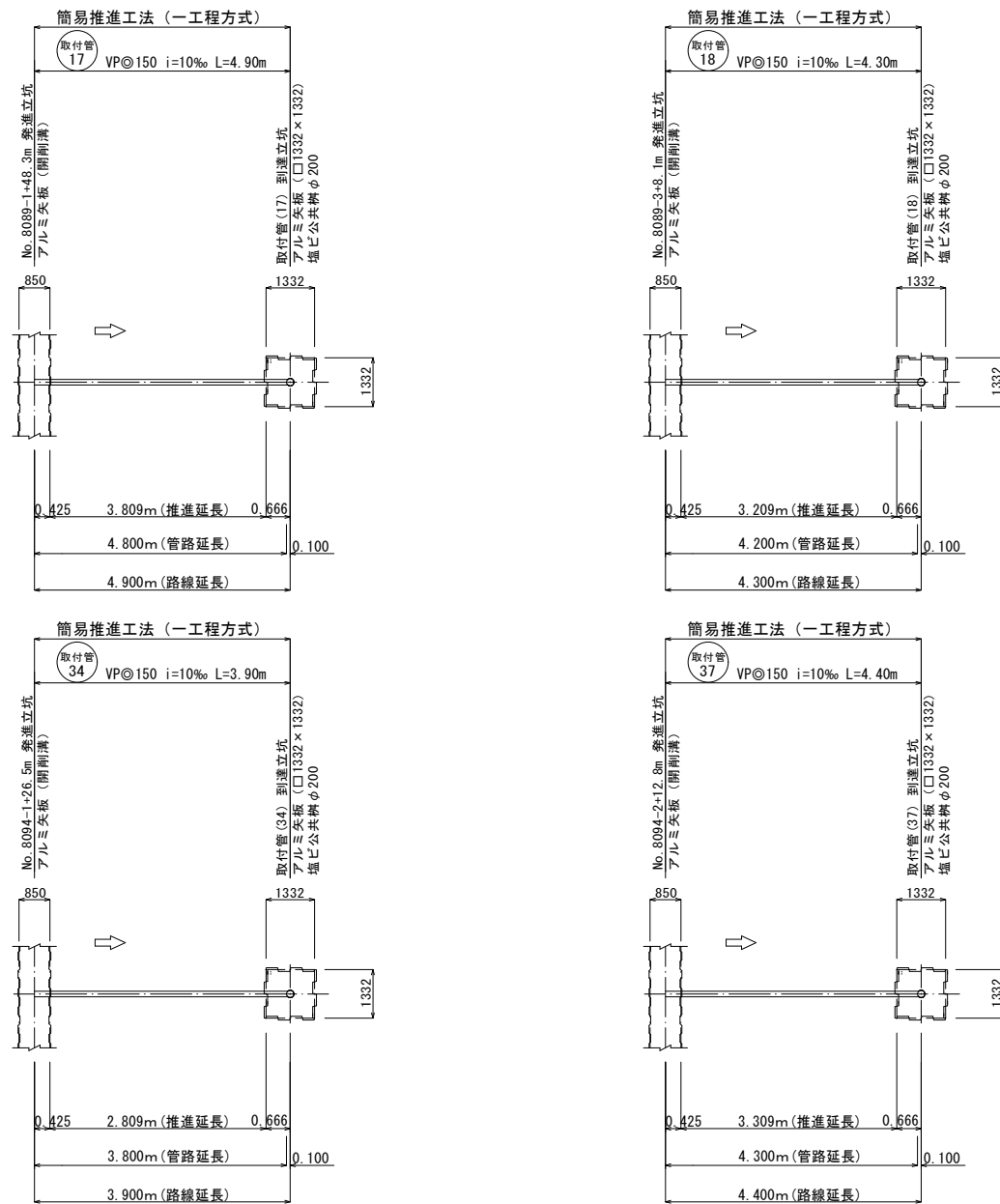
横断図(4/4) S=1:100



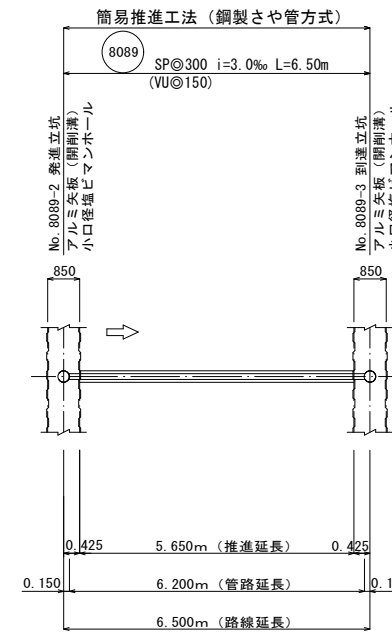
工事名	令和7年度 公共下水道 汚水枝線(7-2工区)築造工事 (尾崎西分地区面整備)			
図面名	横断図(4/4)			
縮尺	S=1:100			
作成年月日		図面番号	15	27
課長	係長	照査	担当	
神 埼 市 下 水 道 課				

推進工図 S=NON

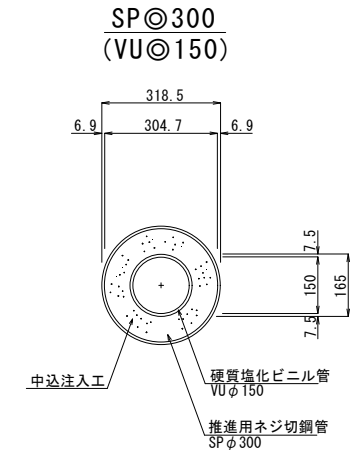
取付管推進工



本管推進工



中込注入工 S=1:10



本管推進工（簡易推進工法：鋼製さや管方式）

項目	路線延長 (m)	管渠延長 (m)	推進延長 (m)	管種 管径	管本数 (本)	管種 管径	管本数 (本)	管布設延長 (m)
No. 8089-2 発進立坑（開削溝） → No. 8089-3 到達立坑（開削溝）	6.500	6.200	5.650	推進用鋼管 SPφ300 L=0.45m/本	13	硬質塩化ビニル管 VUφ150 L=0.67m/本	10	0.550

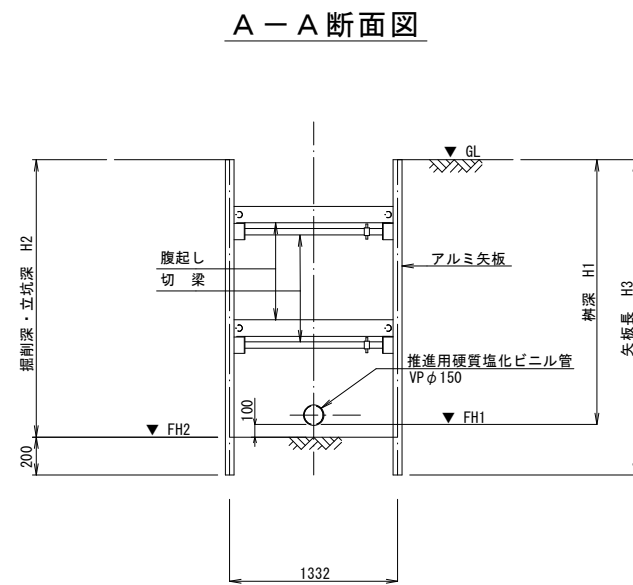
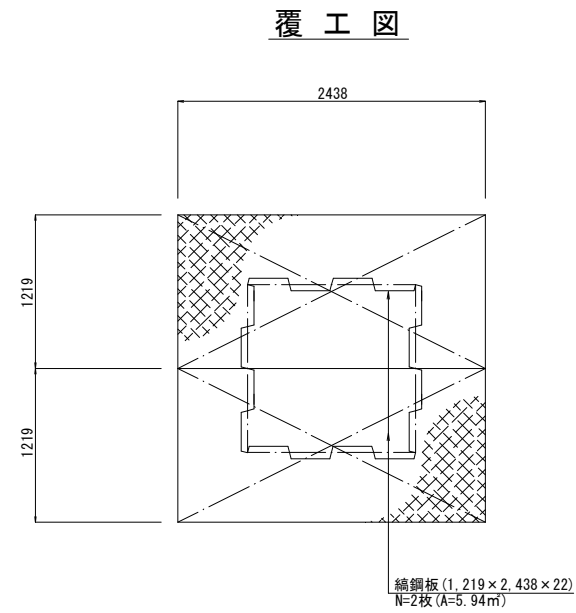
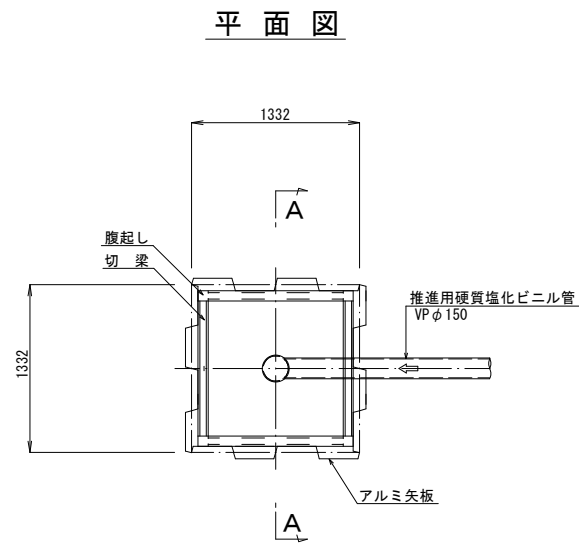
取付管推進工（簡易推進工法：一工程方式）

項目	路線延長 (m)	管渠延長 (m)	推進延長 (m)	管種・管径	管本数 (本)	管布設延長 (m)
No. 8089-1+48.3m 発進立坑（開削溝） → 取付（17）到達立坑	4.900	4.800	3.809	推進用硬質塩化ビニル管 VUφ150（スパイラル継手） L=0.40m/本	12	0.991
No. 8089-3+8.1m 発進立坑（開削溝） → 取付（18）到達立坑	4.300	4.200	3.209	推進用硬質塩化ビニル管 VUφ150（スパイラル継手） L=0.40m/本	11	0.991
No. 8094-1+26.5m 発進立坑（開削溝） → 取付（34）到達立坑	3.900	3.800	2.809	推進用硬質塩化ビニル管 VUφ150（スパイラル継手） L=0.40m/本	10	0.991
No. 8089-2+12.8m 発進立坑（開削溝） → 取付（37）到達立坑	4.400	4.300	3.309	推進用硬質塩化ビニル管 VUφ150（スパイラル継手） L=0.40m/本	11	0.991
合計	17.500	17.100	13.136		44	3.964

工事名	令和7年度 公共下水道 污水枝線（7-2工区）築造工事 （尾崎西分地区面整備）			
図面名	推進工図			
縮尺	S=NON			
作成年月日	図面番号	16 27		
課長	係長	照査	担当	
神 埼 市 下 水 道 課				

取付管到達立坑仮設図 S=1:30

アルミ矢板立坑図



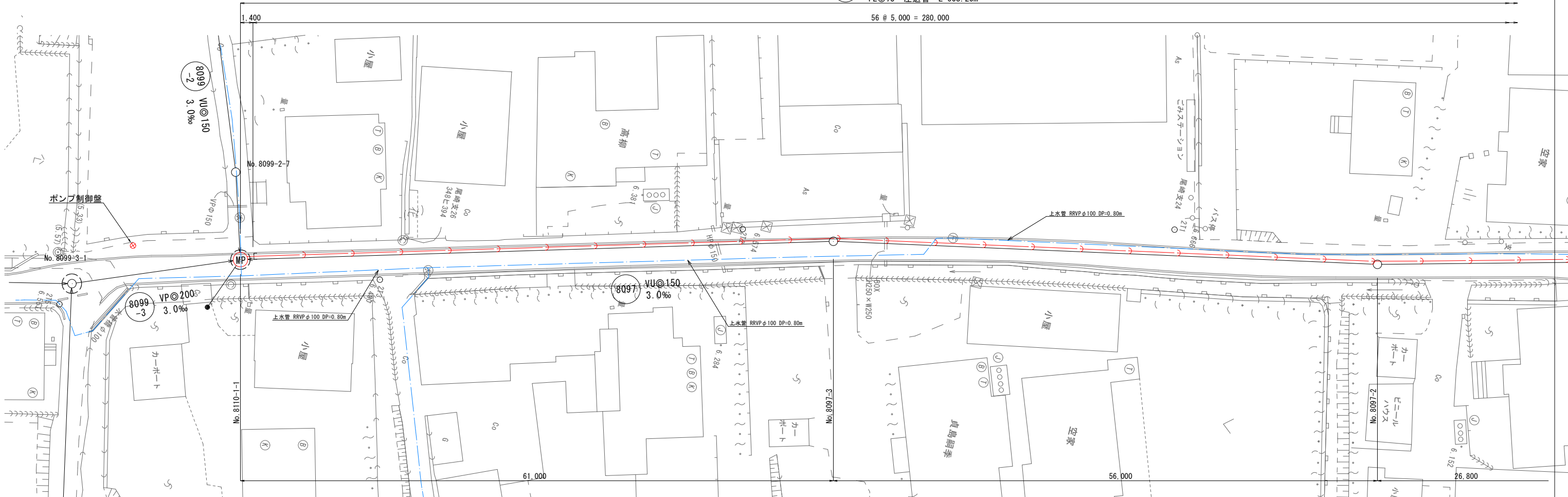
取付管到達立坑寸法一覧表

取付No.	地盤高 (GL) (m)	管底高 (FH1) (m)	立坑底高 (FH2) (m)	掘深 (H1) (m)	立坑深 (H2) (m)	矢板長 (H3) (m)	備考
取付 (17) 到達立坑	7.11	4.910	4.810	2.20	2.300	2.500	
取付 (18) 到達立坑	6.86	4.660	4.560	2.20	2.300	2.500	
取付 (34) 到達立坑	6.87	4.370	4.270	2.50	2.600	3.000	
取付 (37) 到達立坑	6.57	4.370	4.270	2.20	2.300	2.500	

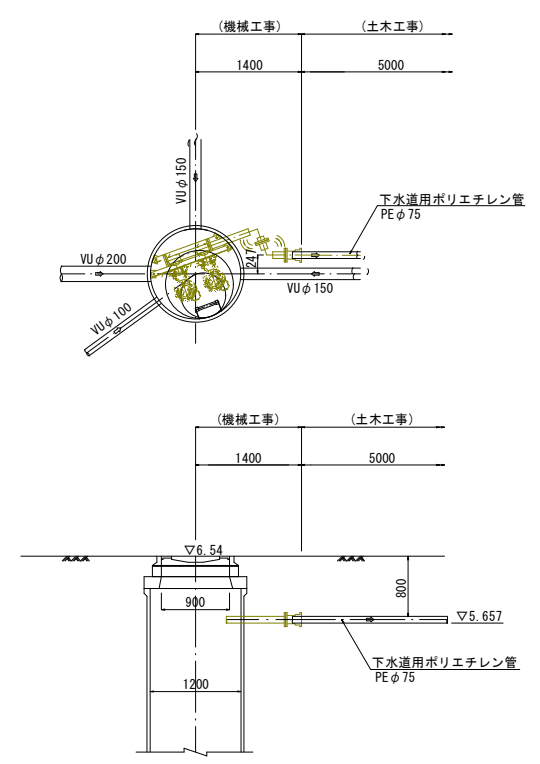
工事名	令和7年度 公共下水道 汚水枝線 (7-2工区) 築造工事 (尾崎西分地区面整備)				
図面名	取付管到達立坑仮設図				
縮尺	S=1:100				
作成年月日		図面番号	17 / 27		
課長	係長	照査	担当		
神 埼 市 下 水 道 課					

圧送管管割図(1/5)

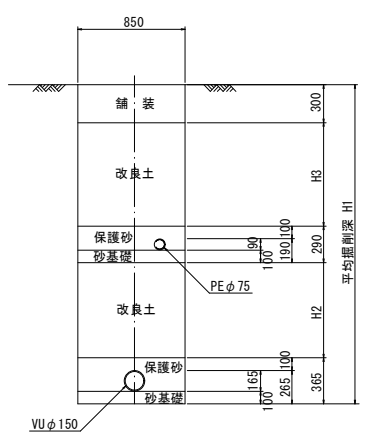
8110-1 PEφ75 圧送管 L=608.20m
56 @ 5,000 = 280,000



No. 8110-1-1MP部 S=1:50



土工断面図 S=1:30



圧送管併走部土工寸法一覧表

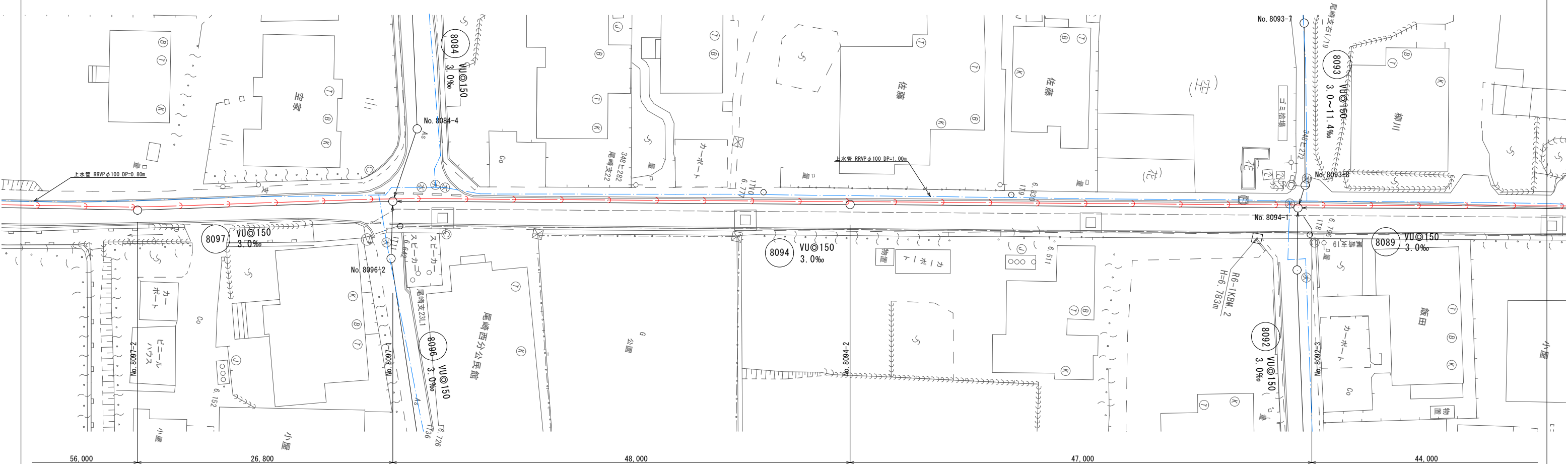
取付No.	平均掘削深 (H1) (m)	改良土 (H2) (m)	改良土 (H3) (m)	備考
No. 8110-1-1 ~No. 8097-3	2.98	1.63	0.40	
No. 8097-3 ~No. 8097-2	2.85	1.50	0.40	

工事名	令和7年度 公共下水道 污水枝線 (7-2工区) 築造工事 (尾崎西分地区面整備)		
図面名	圧送管管割図(1/5)		
縮尺	図示		
作成年月日		図面番号	18 / 27
課長	係長	照査	担当

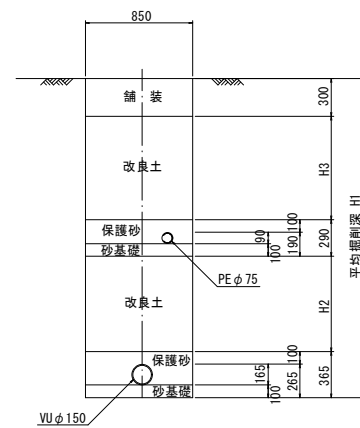
神崎市下水道課

圧送管管割図(2/5)

8110
-1
PEφ75 圧送管 L=608.20m
56 @ 5,000 = 280,000



土工断面図 S=1:30



圧送管併走部土工寸法一覧表

取付No.	平均掘削深 (H1) (m)	改良土 (H2) (m)	改良土 (H3) (m)	備考
No. 8097-2 ~No. 8097-1	2.79	1.44	0.40	
No. 8097-1 ~No. 8094-2	2.70	1.35	0.40	
No. 8094-2 ~No. 8094-1	2.63	1.28	0.40	

工事名	令和7年度 公共下水道 污水枝線(7-2工区)築造工事 (尾崎西分地区面整備)			
図面名	圧送管管割図(2/5)			
縮尺	図示			
作成年月日		図面番号	19	27
課長	係長	照査	担当	
神崎市下水道課				

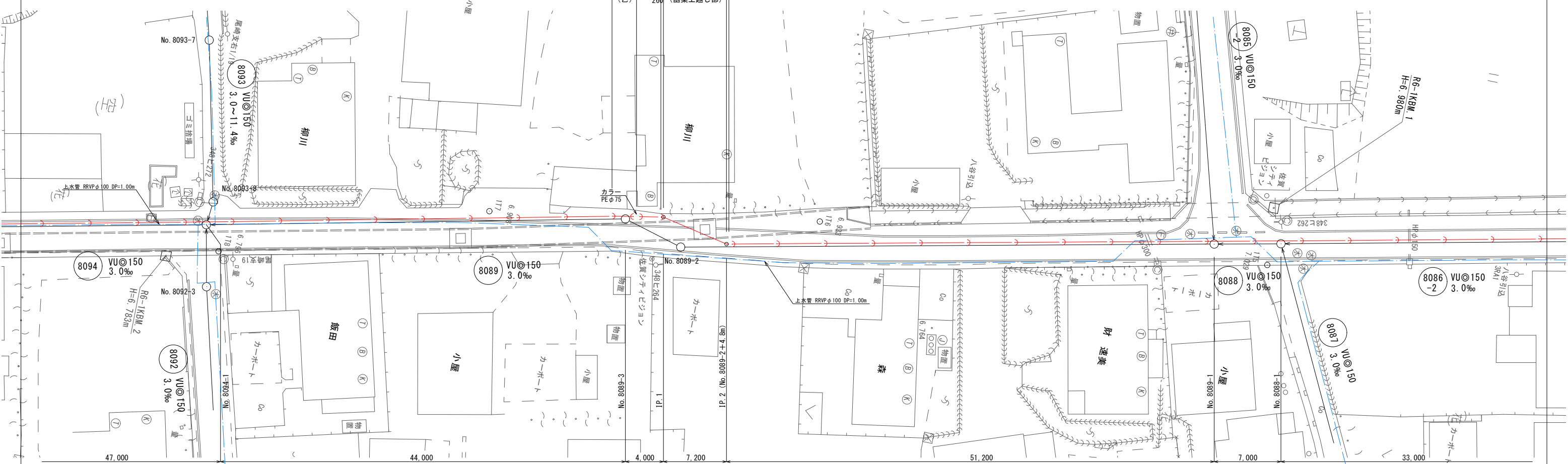
圧送管管割図(3/5)

8110
-1
PEφ75 圧送管 L=608.20m

56 # 5,000 = 280,000

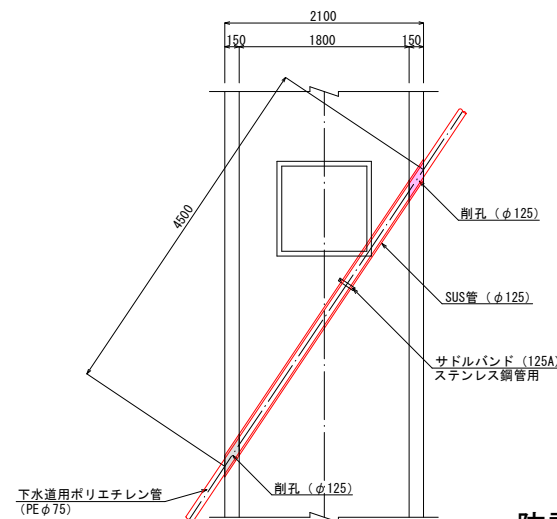
(甲) 2,570 2,570
(乙) 260 (函渠上越し部) 7,200 260

36 # 5,000 = 180,000

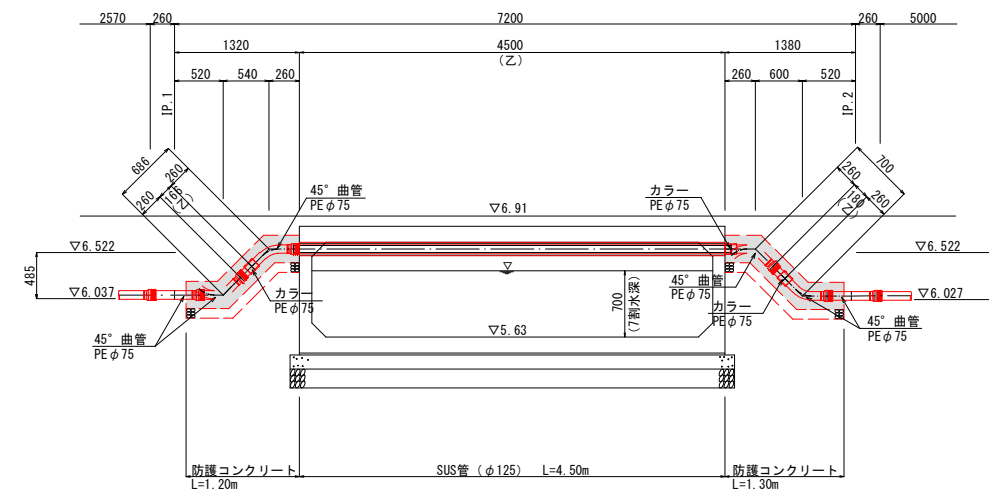


函渠上越し部

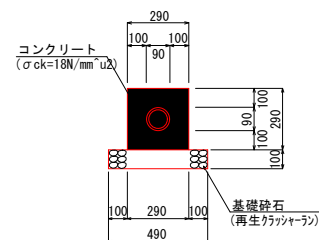
平面図



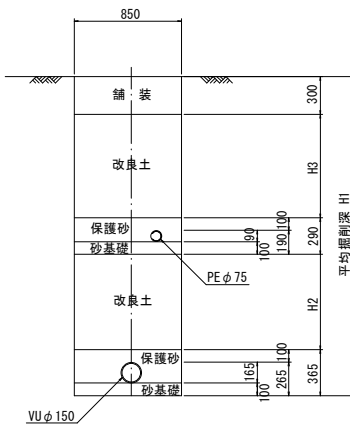
断面図



防護コンクリート S=1:20



土工断面図 S=1:30



圧送管併走部土工寸法一覧表

取付No.	平均掘削深 (H1) (m)	改良土 (H2) (m)	改良土 (H3) (m)	備考
No. 8094-1 ~No. 8089-3	2.49	1.14	0.40	
IP. 2 ~No. 8089-1	2.26	0.91	0.40	
No. 8089-1 ~No. 8088-1	1.70	0.35	0.40	

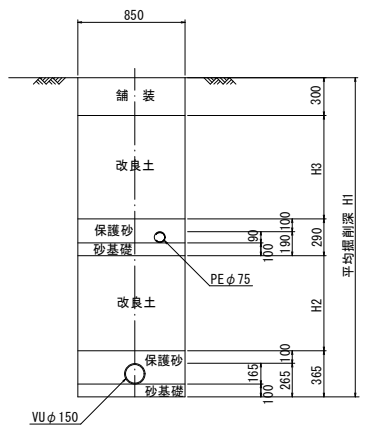
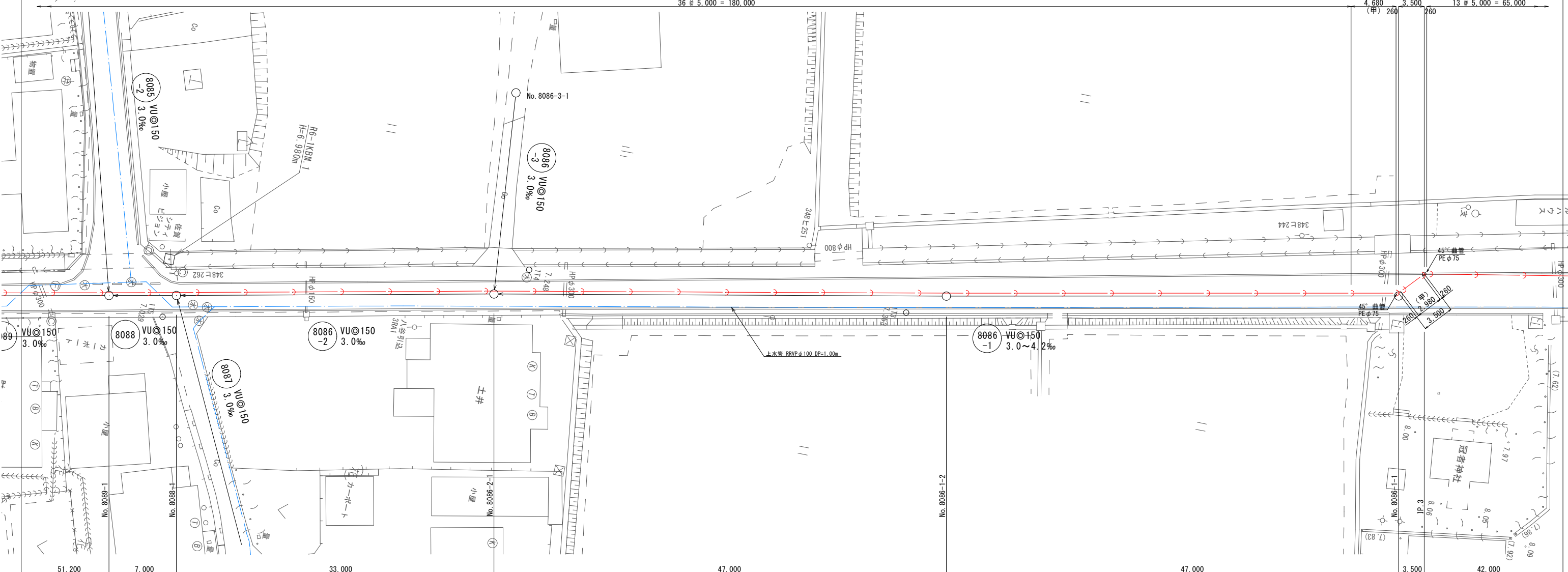
工事名	令和7年度 公共下水道 污水枝線(7-2工区) 築造工事 (尾崎西分地区面整備)
図面名	圧送管管割図(3/5)
縮尺	図示
作成年月日	図面番号 20 27
課長	係長 照査 担当
神崎市下水道課	

圧送管管割図(4/5)

8110
-1 PEφ75 圧送管 L=608.20m

36 @ 5,000 = 180,000

4,680 3,500 13 @ 5,000 = 65,000

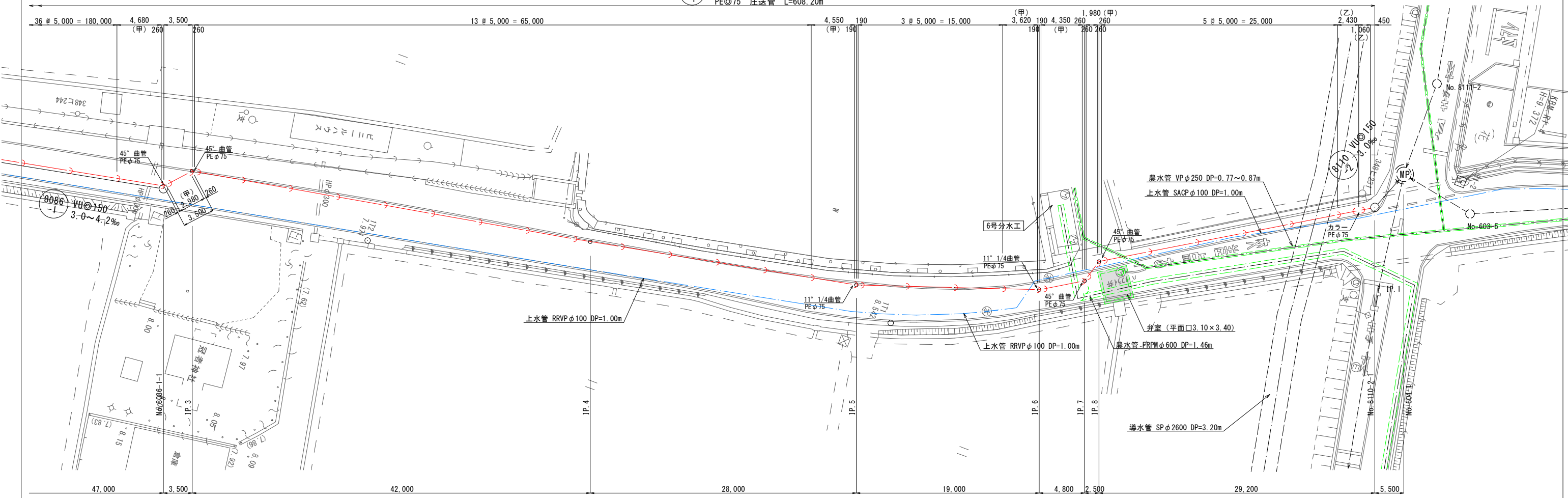


取付No.	平均掘削深 (H1) (m)	改良土 (H2) (m)	改良土 (H3) (m)	備考
No. 8088-1 ~No. 8086-2-1	1.57	0.22	0.40	
No. 8086-2-1 ~No. 8086-1-2	1.56	0.21	0.40	
No. 8086-1-2 ~No. 8086-1-1	1.61	0.26	0.40	

工事名	令和7年度 公共下水道 污水枝線(7-2工区)築造工事 (尾崎西分地区面整備)			
図面名	圧送管管割図(4/5)			
縮尺	図示			
作成年月日		図面番号	21 / 27	
課長	係長	照査	担当	
神崎市下水道課				

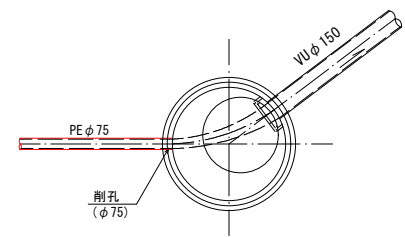
圧送管管割図 (5/5)

8110
-1 PEφ75 圧送管 L=608.20m

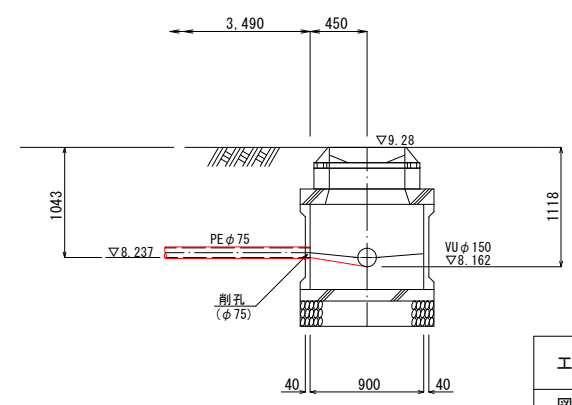


No. 607-1-1-1 S=1:50
(組立1号レジンマンホール)

平面図



断面図



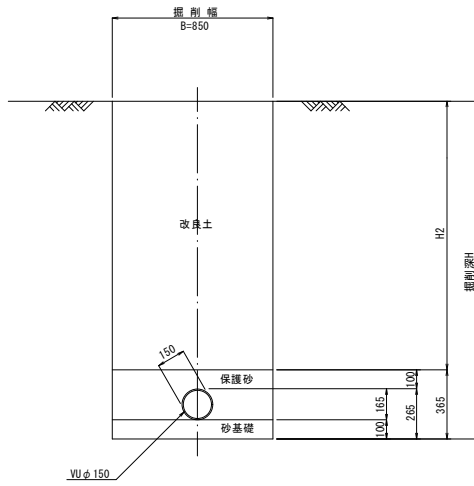
工事名	令和7年度 公共下水道 污水枝線(7-2工区)築造工事 (尾崎西分地区面整備)		
図面名	圧送管管割図(5/5)		
縮尺	図示		
作成年月日	図面番号	22	27
課長	係長	照査	担当

神崎市下水道課

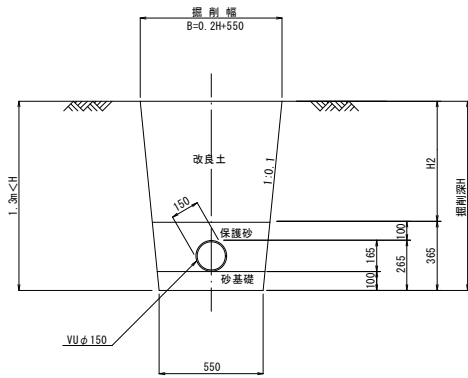
埋戻し工標準図 S=1:20

舗装復旧工図 S=1:20

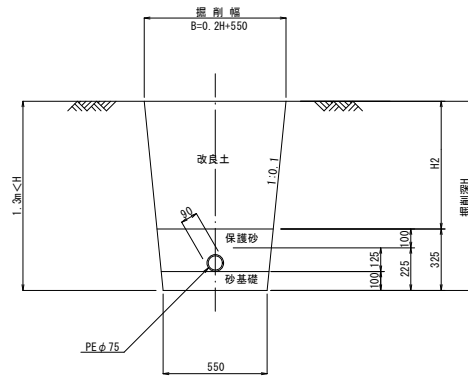
アルミ矢板
(VUφ150)



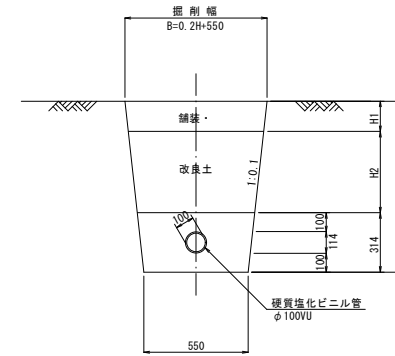
素掘り
(VUφ150)



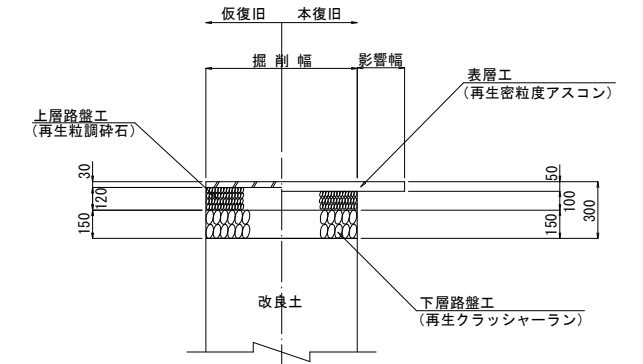
素掘り
(PEφ75)



取付管

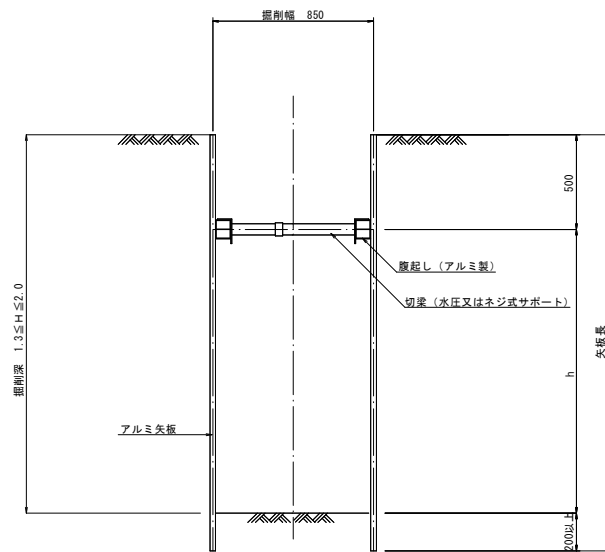


アスファルト舗装
(市道車道部)

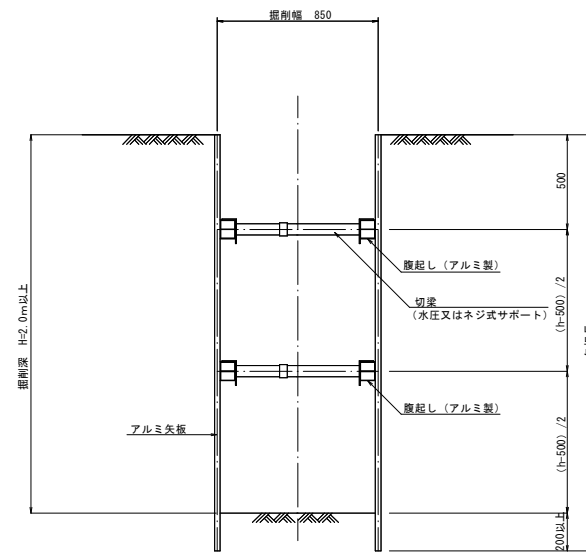


土留工標準図 S=1:20

アルミ矢板 (支保1段)



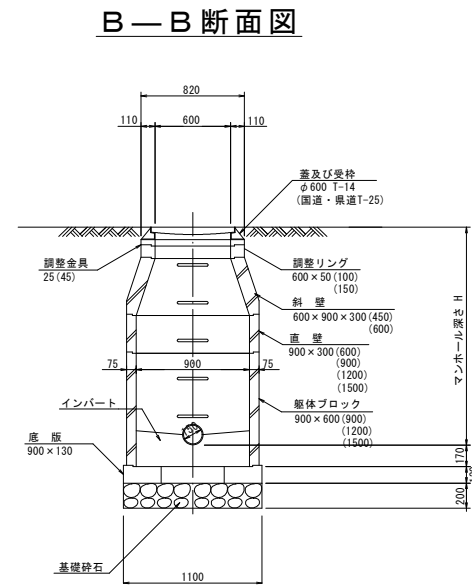
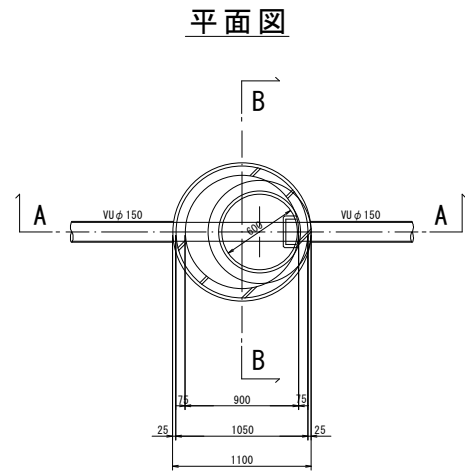
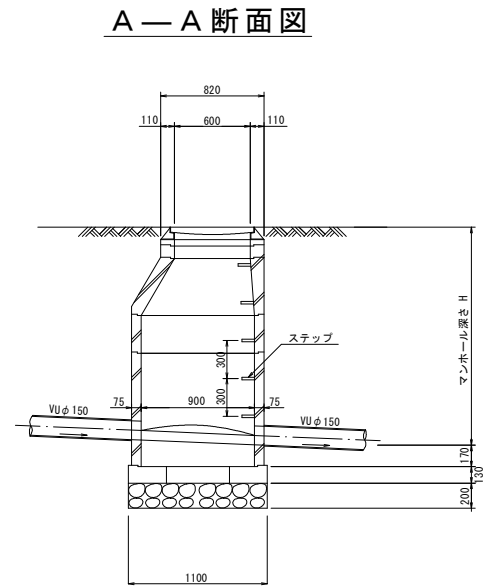
アルミ矢板 (支保2段)



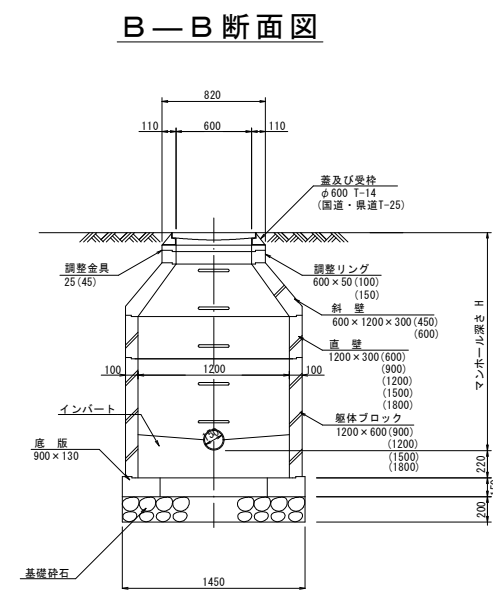
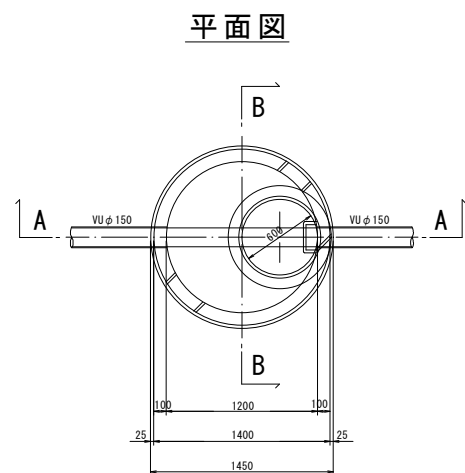
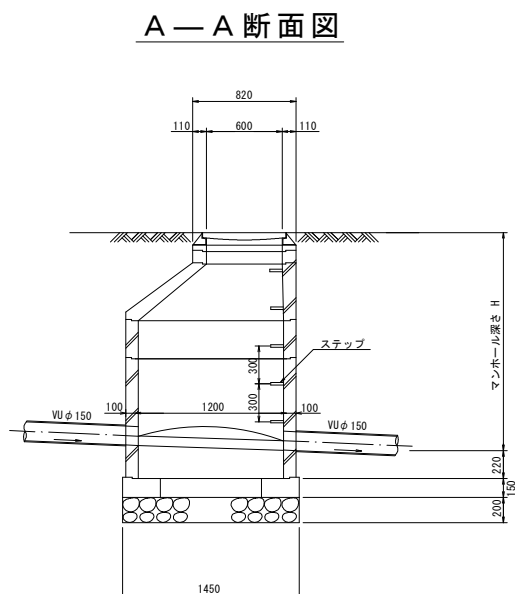
工事名	令和7年度 公共下水道 污水枝線(7-2工区)築造工事 (尾崎西分地区面整備)			
図面名	埋戻し工・土留工標準図 舗装復旧工図			
縮尺	S=1:20			
作成年月日		図面番号	23 / 27	
課長	係長	照査	担当	
神崎市下水道課				

組立マンホール標準構造図 S=1:30

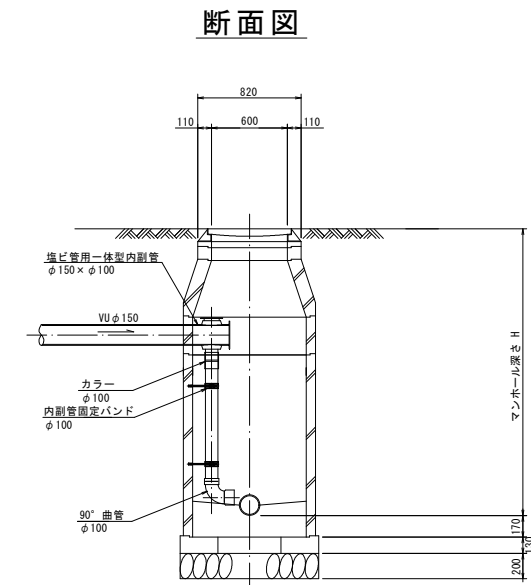
1号組立マンホール S=1:30



2号組立マンホール S=1:30



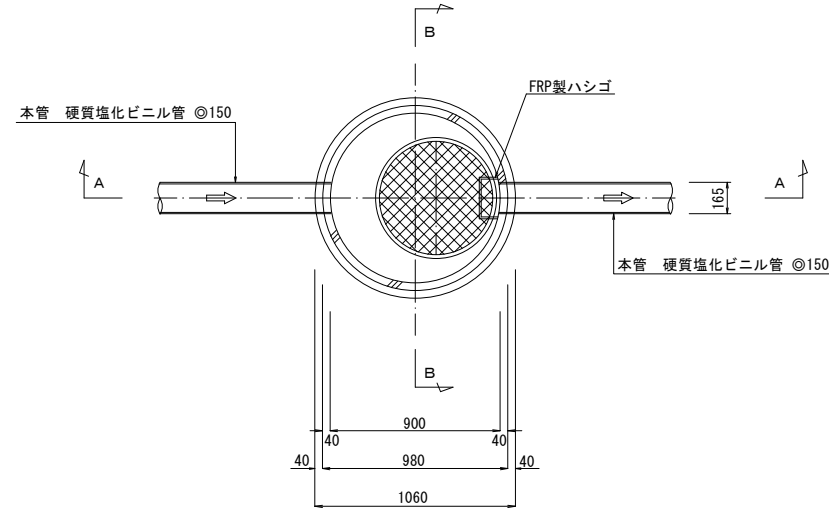
内副管標準構造図 S=1:30



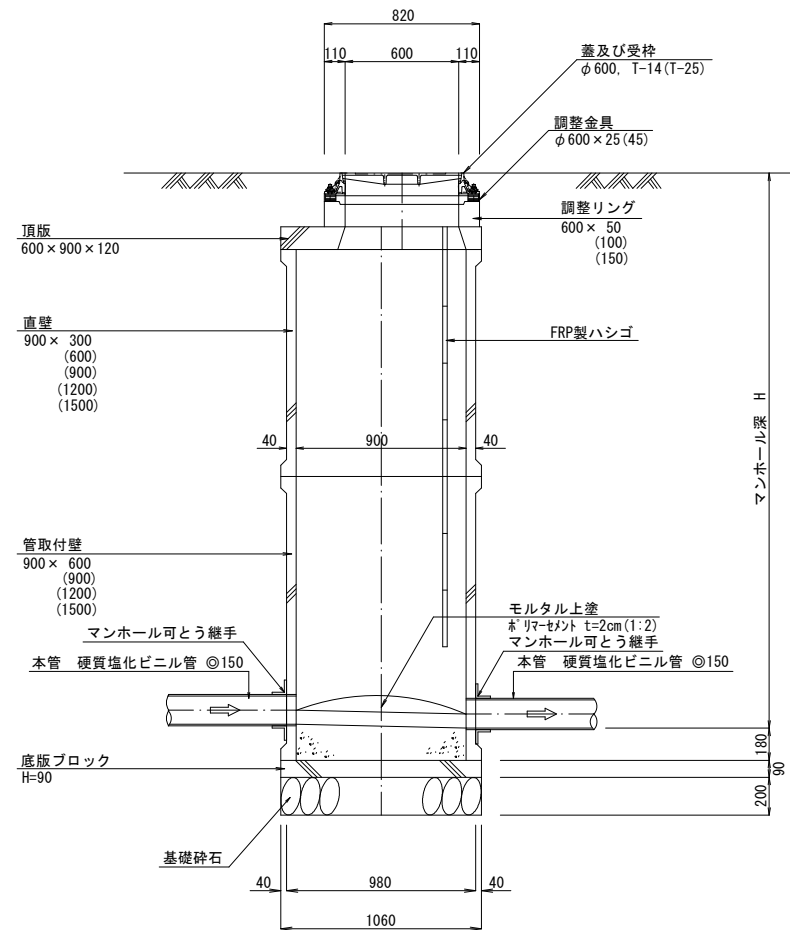
工事名	令和7年度 公共下水道 污水枝線(7-2工区)築造工事 (尾崎西分地区面整備)				
図面名	組立マンホール標準構造図				
縮尺	S=1:30				
作成年月日		図面番号	24 / 27		
課長	係長	照査	担当		
神崎市下水道課					

組立 1号レジンマンホール標準構造図 S=1:20

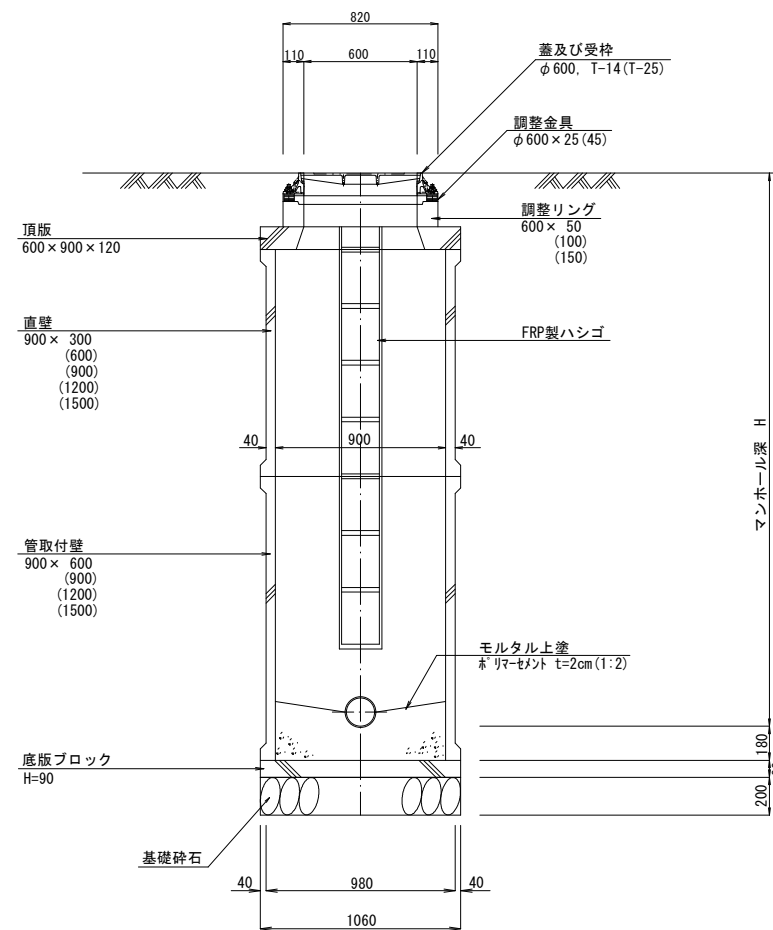
平面図



A-A断面図



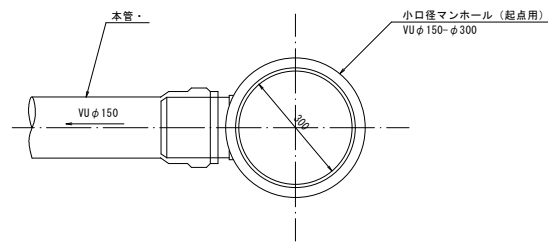
B-B断面図



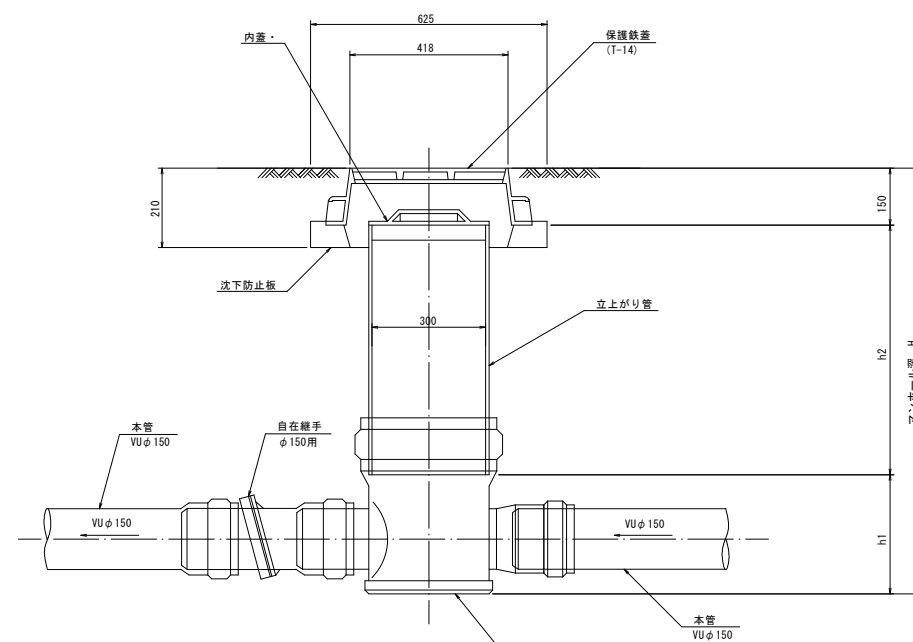
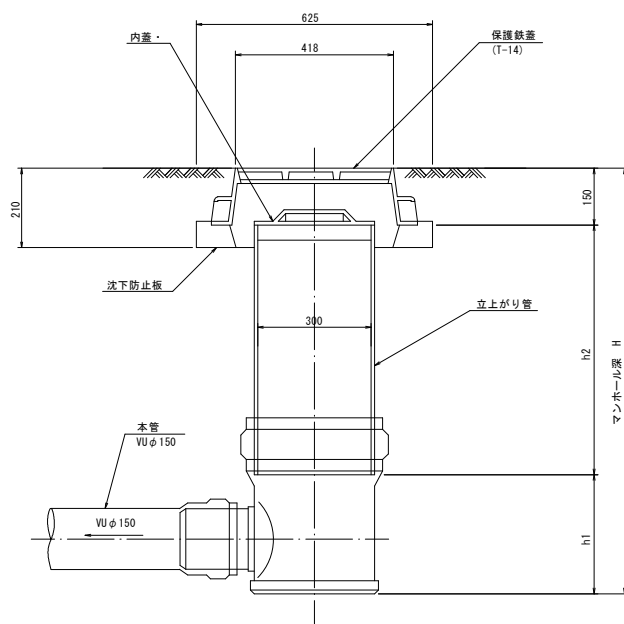
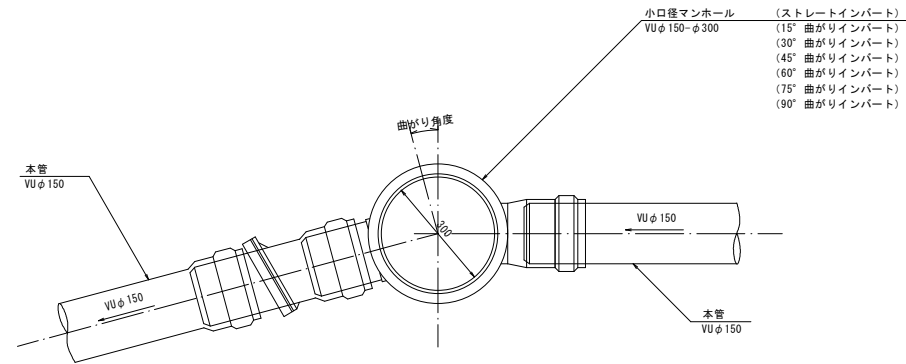
工事名	令和7年度 公共下水道 汚水枝線(7-2工区)築造工事 (尾崎西分地区面整備)			
図面名	組立1号レジンマンホール標準構造図			
縮尺	S=1:20			
作図年月日		図面番号	25	27
市長	課長	係長	照査	担当
神崎市下水道課				

小口径塩ビマンホール標準図・・ S=1:30

起 点 部



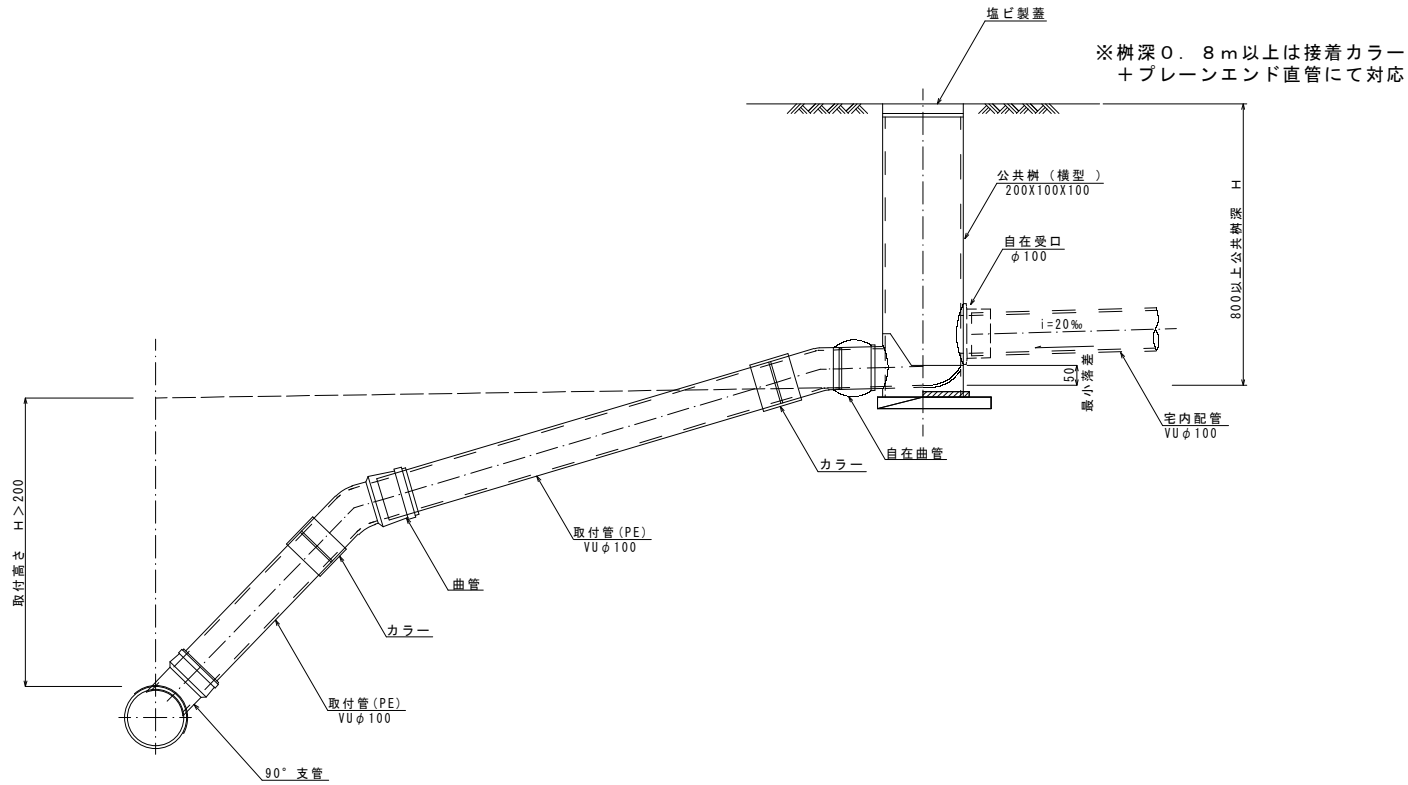
直線部及び曲点部



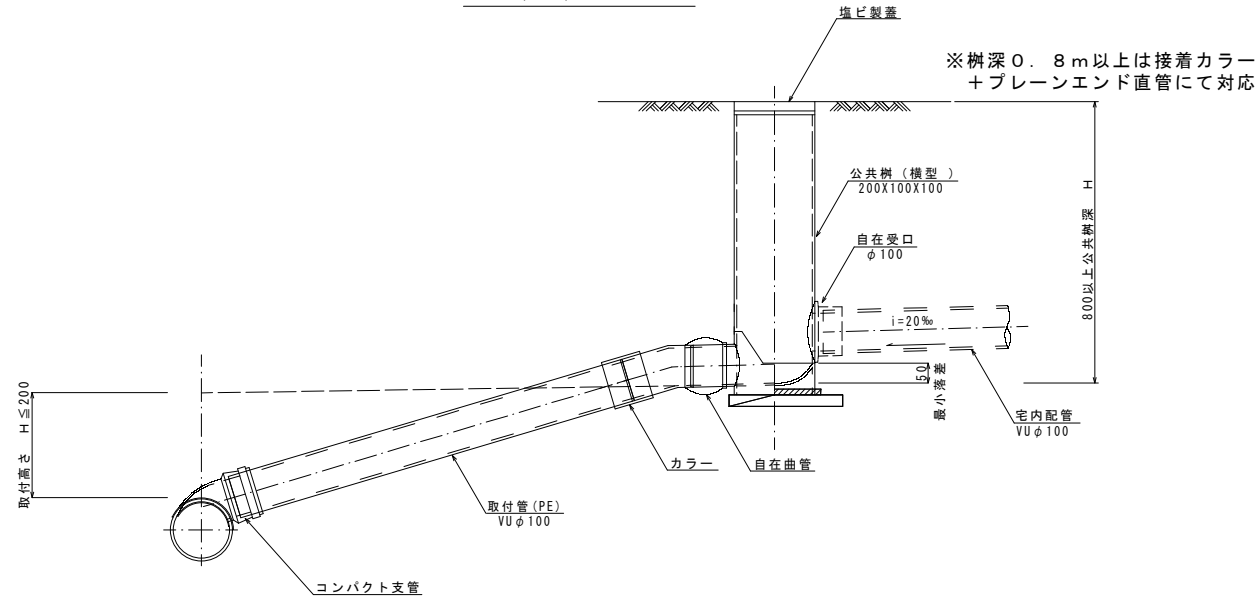
工事名	令和7年度 公共下水道 污水枝線（7-2工区）築造工事 （尾崎西分地区面整備）			
図面名	小口径塩ビマンホール標準図			
縮尺	S=1:30			
作成年月日		図面番号	26	27
課長	係長	照査	担当	
神 埼 市 下 水 道 課				

塩ビ製小口径汚水柵及び取付管標準構造図 S=1:10

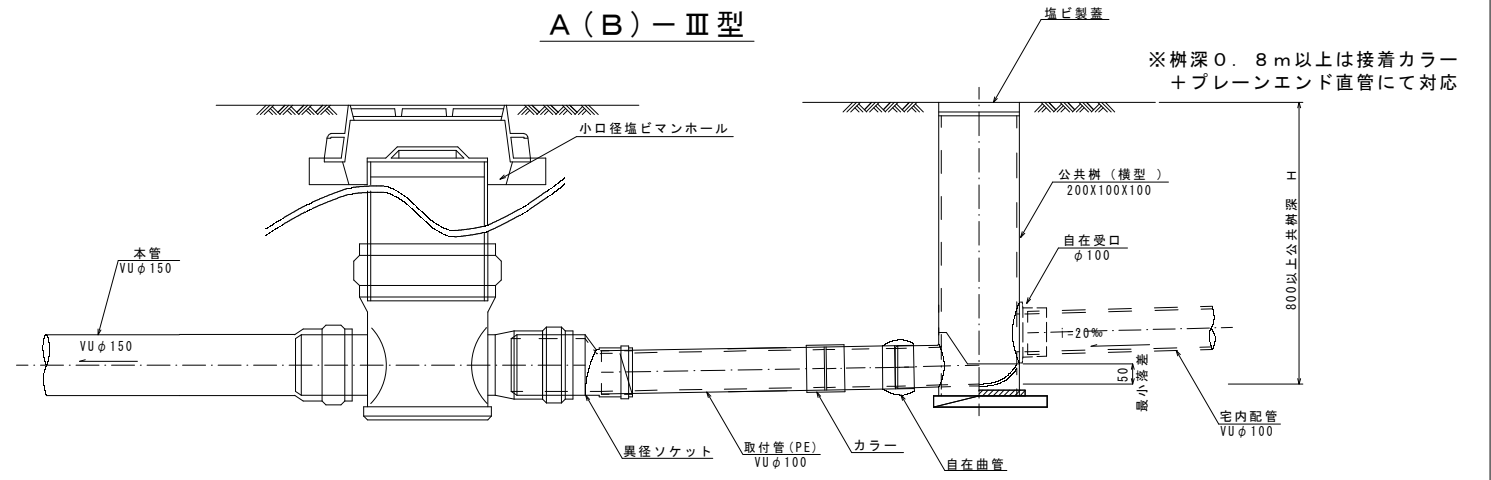
A(B)-I型



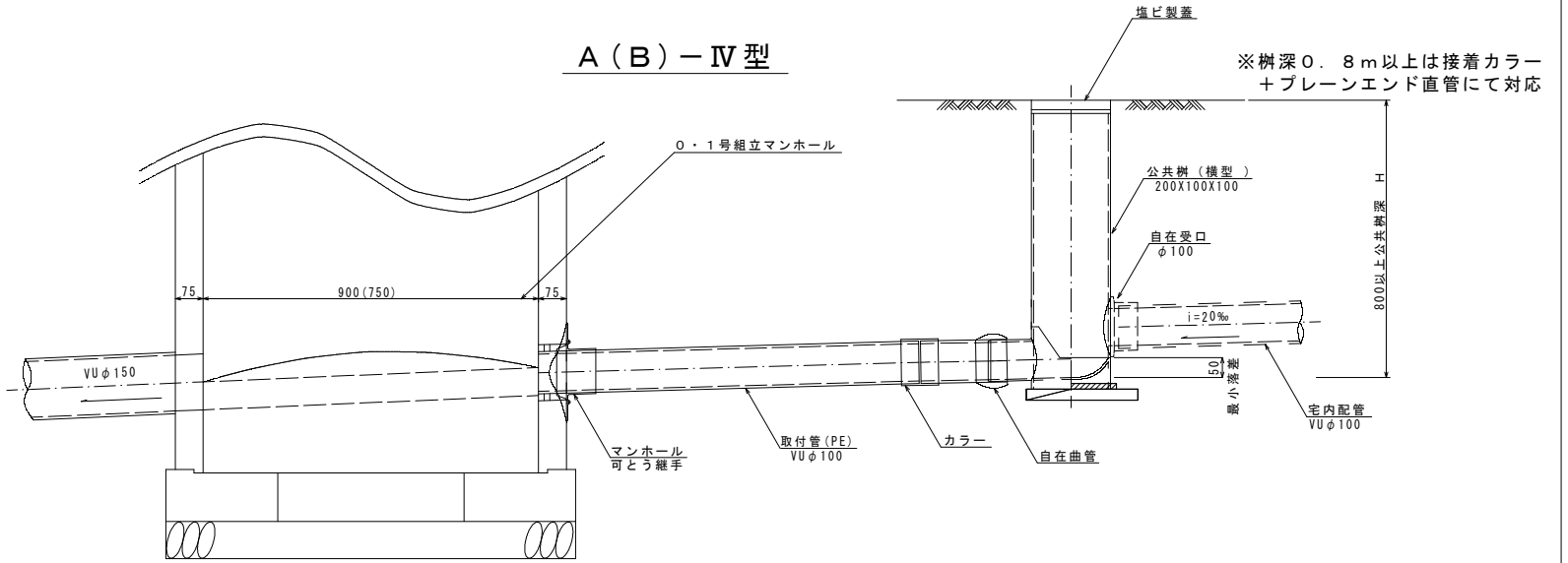
A(B)-II型



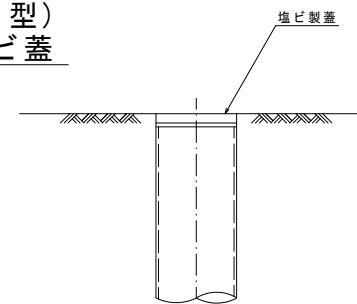
A(B)-III型



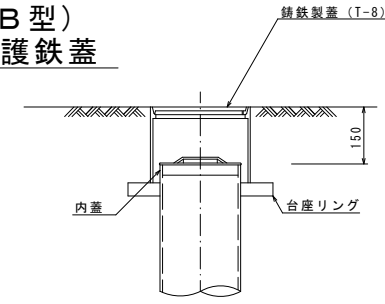
A(B)-IV型



(A型) 塩ビ蓋



(B型) 保護鉄蓋



工事名	令和7年度 公共下水道 汚水枝線(7-2工区)築造工事 (尾崎西分地区面整備)			
図面名	塩ビ製小口径汚水柵及び取付管標準構造図			
縮尺	S=1:10			
作成年月日	図面番号	27	27	
課長	係長	照査	担当	
神崎市下水道課				