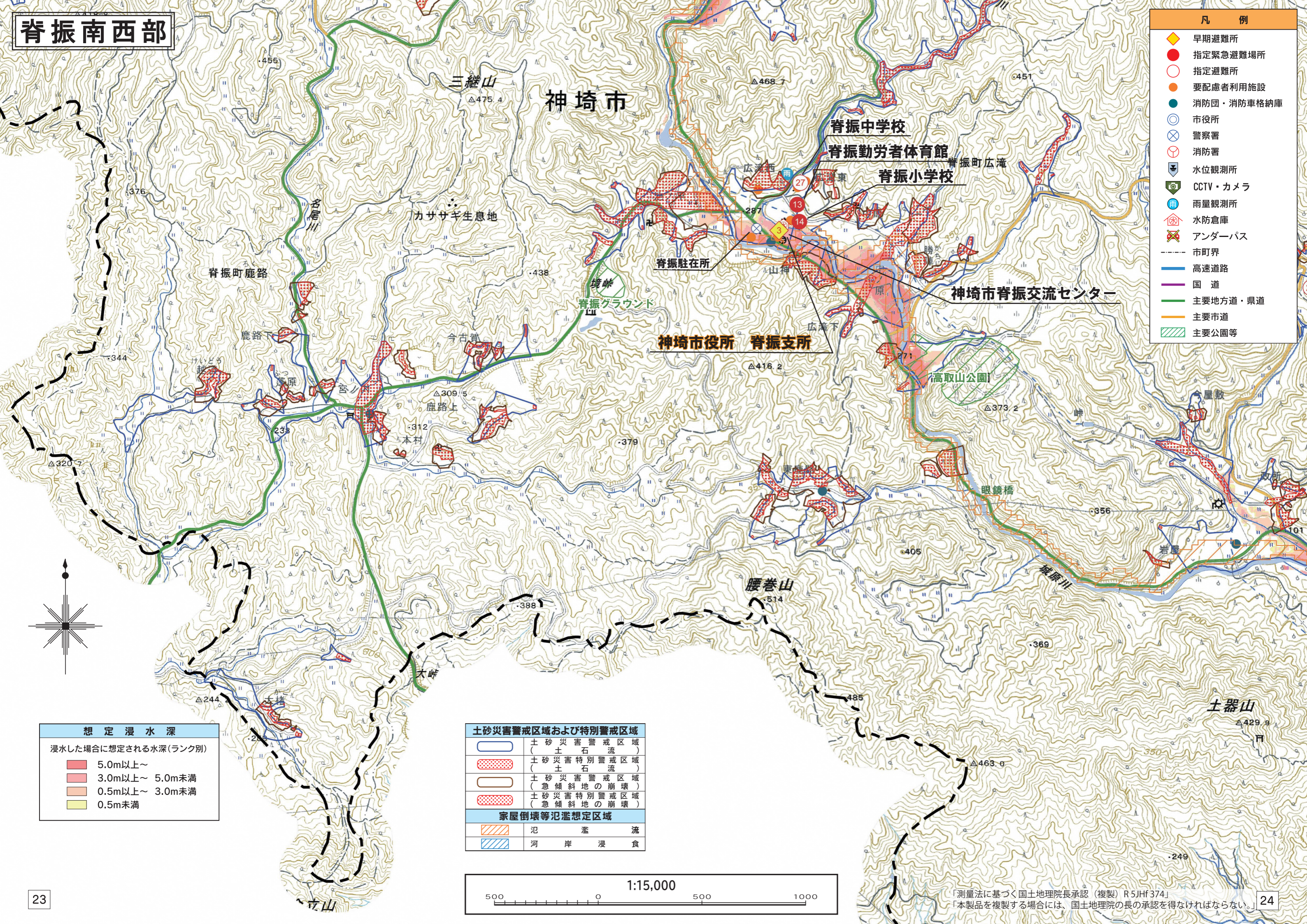


脊振南西部

- 凡 例
- ◆ 早期避難所
 - 指定緊急避難場所
 - 指定避難所
 - 要配慮者利用施設
 - 消防団・消防車格納庫
 - 市役所
 - ⊗ 警察署
 - ⊗ 消防署
 - ⊗ 水位観測所
 - 📷 CCTV・カメラ
 - 🌧️ 雨量観測所
 - 🏠 水防倉庫
 - 🚧 アンダーパス
 - 市町界
 - 🛣️ 高速道路
 - 🛣️ 国道
 - 🛣️ 主要地方道・県道
 - 🛣️ 主要市道
 - 🌳 主要公園等



想定浸水深

浸水した場合に想定される水深(ランク別)

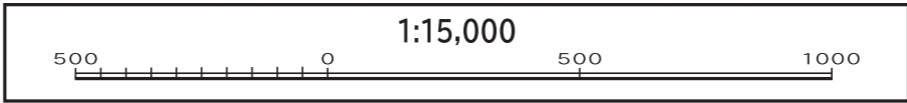
5.0m以上～
3.0m以上～ 5.0m未満
0.5m以上～ 3.0m未満
0.5m未満

土砂災害警戒区域および特別警戒区域

○	土砂災害警戒区域 (土石流)
●	土砂災害特別警戒区域 (土石流)
○	土砂災害警戒区域 (急傾斜地の崩壊)
●	土砂災害特別警戒区域 (急傾斜地の崩壊)

家屋倒壊等氾濫想定区域

〰️	氾 濫 流
〰️	河 岸 浸 食



「測量法に基づく国土地理院長承認(複製)R5JHf374」
 「本製品を複製する場合には、国土地理院の長の承認を得なければならない。」