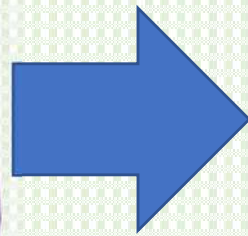


令和5年4月1日から 資源物の収集方法が変わります



指定ごみ袋



コンテナ・ネット

※ペットボトル（緑）、空缶・空ビン（ピンク）、トレイ（紫）の指定ごみ袋は、令和5年3月の最後の収集日までに使い切るようお願いします。

出す場所は **コンテナ等収集拠点**へ

○収集当日の
朝8時30分までに
○地区で指定された
収集拠点の
コンテナ・ネットに
入れてください

※収集回数は月2回で、曜日は全地区で見直
します。決まり次第広報でお知らせします。
※資源ごみを出す時間は地区で調整可能です。
8時30分から順次、収集業者が回収します。



A コンテナに入れる資源ごみ

～缶・ビンなど～

- ①アルミ缶 ②スチール缶 ③スプレー缶 ④食用油 ⑤有害ごみ



- ⑥一升ビン ⑦ビールビン ⑧茶色ビン ⑨無色ビン ⑩他有色ビン



B ネットに入れる資源ごみ

～プラスチック系～

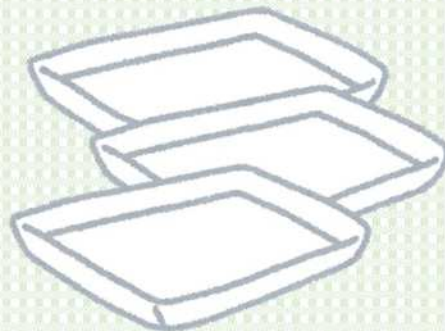


① 容器包装プラスチック

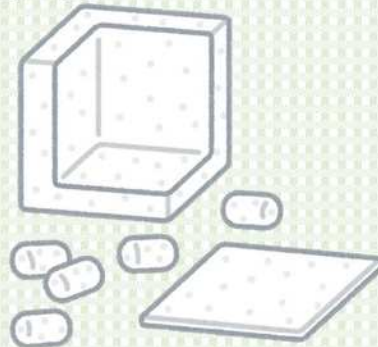


ペットボトル
のキャップ

⑫ 白色トレイ



⑬ 発泡スチロール



⑭ ペットボトル



C ヒモでくくって出す資源ごみ ～紙・布～

⑮段ボール



⑯新聞・チラシ



⑰雑誌・雑紙



⑱紙パック



⑲布・~~古着~~※調整中



燃えるごみ と 燃えないごみ

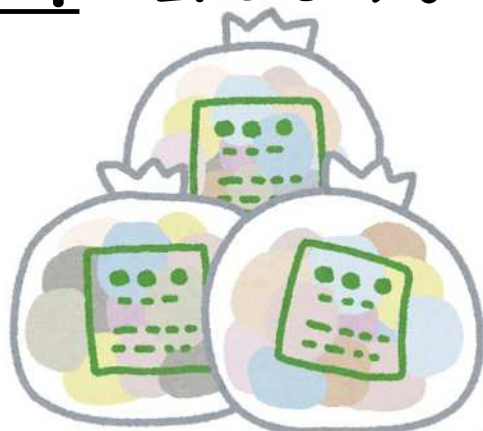
燃えるごみは変更なし

今と同じ

透明の指定ごみ袋で

今と同じ

ごみ集積所に出します。



燃えないごみは

今と同じ

黄色の指定ごみ袋で

コンテナ等収集拠点

に出します。



リサイクルセンター・コーナー

○仕事の都合等で地区拠点に出せない世帯や、
収集日に出せなかったときなどに
利用できる施設を準備します。



○開設日：月～金曜日、土・日曜日など

○設置場所や開設時間等は、
今後チラシや回覧、市報等
でお知らせします。



※センター・コーナーに出すことができるのは、
資源ごみと燃えないごみ（指定ごみ袋）だけです。



ご協力をお願いいたします。

ごみ出しの時間帯に、分別方法や出し方を指導してくださる推進員さんを各地区にお願いしています。

推進員さんの立ち合いは、各地区の実情に合わせて時間設定していただいて構いませんが、収集業者は8時30分から順次、回収にまいります。

(回収時間は拠点ごとに異なります。)

〈お問い合わせ〉
神崎市役所
生活環境推進課 TEL 37-0112

