



神崎市市勢要覽
資料編

2021

自然	-----	1
人口	-----	2
行政	-----	3
議会	-----	4
財政	-----	5
民生	-----	8
保健	-----	11
水道	-----	12
衛生	-----	13
産業	-----	15
農林業	-----	17
観光	-----	20
建設	-----	21
消防	-----	22
教育	-----	24
文化財	-----	27

自然



市役所の位置

(令和3年4月1日時点)

本 庁	東経	130度22分	北緯	33度18分
千代田支所	東経	130度22分	北緯	33度16分
脊振支所	東経	130度19分	北緯	33度22分

面 積

(令和3年1月1日時点)

(単位：ha)

区 分	田	畑	宅地	山林	原野	雑種地	沼地	その他	合 計
神埼市	3,110 (24.86%)	351 (2.81%)	756 (6.04%)	5,541 (44.28%)	147 (1.17%)	229 (1.83%)	4 (0.03%)	2,375 (18.98%)	12,513 (100.00%)

資料：税務課

人口

人口の推移

(各年 10 月 1 日現在) (単位: 人)

町名 年次	神埼町			千代田町			脊振町			神崎市
	男	女	総数	男	女	総数	男	女	総数	総数
昭和 40 年	8,123	9,163	17,286	5,882	6,733	12,615	1,796	1,685	3,481	33,382
昭和 45 年	7,897	8,957	16,854	5,506	6,381	11,887	1,601	1,553	3,154	31,895
昭和 50 年	7,686	8,828	16,514	5,546	6,301	11,847	1,381	1,340	2,721	31,082
昭和 55 年	8,131	9,246	17,377	5,656	6,304	11,960	1,254	1,224	2,478	31,815
昭和 60 年	8,408	9,319	17,727	5,856	6,425	12,281	1,167	1,164	2,331	32,339
平成 2 年	8,559	9,488	18,047	5,872	6,398	12,270	1,093	1,092	2,185	32,502
平成 7 年	9,056	10,175	19,231	5,691	6,192	11,883	945	990	1,935	33,049
平成 12 年	9,192	10,508	19,700	5,764	6,291	12,055	918	975	1,893	33,648
平成 17 年	9,257	10,505	19,762	5,649	6,219	11,868	927	980	1,907	33,537
平成 22 年	9,112	10,201	19,313	5,629	6,181	11,810	873	903	1,776	32,899
平成 27 年	9,093	9,971	19,064	5,339	5,912	11,251	740	787	1,527	31,842
令和 2 年	9,185	9,939	19,124	5,005	5,529	10,534	694	670	1,364	31,022

資料: 総務省「国勢調査」

世帯数の推移

(各年 10 月 1 日現在) (単位: 世帯)

町名 年次	神埼町	千代田町	脊振町	計
昭和 40 年	3,785	2,450	715	6,950
昭和 45 年	3,869	2,455	686	7,010
昭和 50 年	4,062	2,620	646	7,328
昭和 55 年	4,599	2,716	614	7,929
昭和 60 年	4,810	2,838	594	8,242
平成 2 年	5,142	2,934	577	8,653
平成 7 年	5,864	2,991	553	9,408
平成 12 年	6,277	3,258	563	10,098
平成 17 年	6,499	3,412	572	10,483
平成 22 年	6,593	3,602	546	10,741
平成 27 年	6,802	3,603	508	10,913
令和 2 年	7,274	3,712	466	11,452

資料: 総務省「国勢調査」

人口動態

(単位: 件)

原因別 年次	出生	死亡	転入	転出	結婚	離婚
平成 23 年	284	357	1,083	1,241	122	49
平成 24 年	268	395	1,186	1,183	136	50
平成 25 年	280	414	1,165	1,245	151	50
平成 26 年	251	371	1,019	1,336	131	45
平成 27 年	238	382	1,073	1,230	112	31
平成 28 年	239	374	1,173	1,205	139	41
平成 29 年	236	411	1,197	1,167	107	45
平成 30 年	215	358	1,293	1,264	121	36
令和 元年	226	407	1,164	1,250	107	37
令和 2 年	211	381	1,089	1,252	113	38

資料: 市民課

人口及び世帯数

(令和 3 年 4 月 1 日現在)

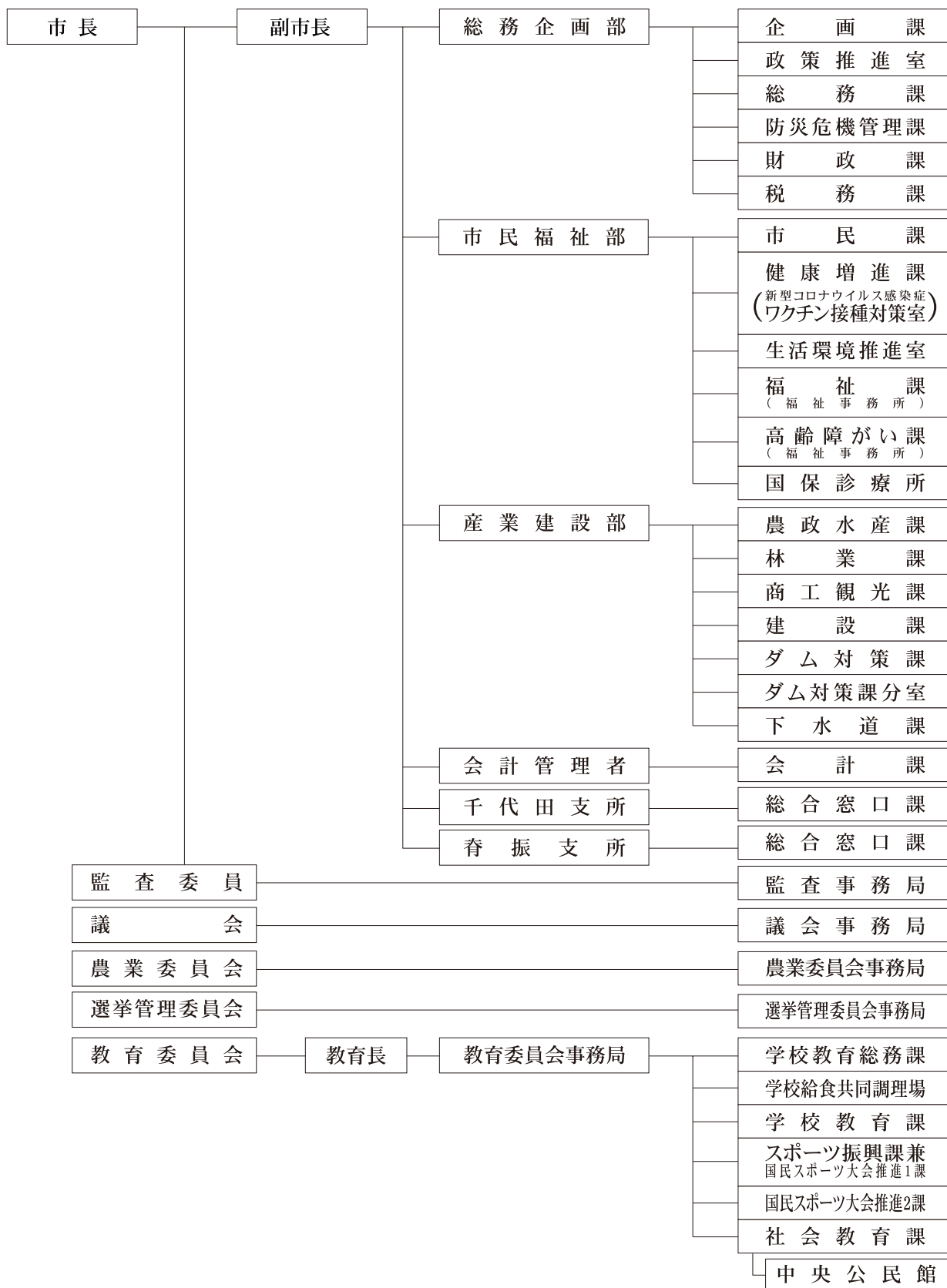
世帯数	12,177 世帯
男性	14,989 人
女性	16,080 人
合計	31,069 人

資料: 市民課

行政

行政組織

(令和3年4月1日作成基準日)



議会

議会議員

(令和3年4月1日現在)

議席	氏名
1	山本 千佳
2	服巻 玉美
3	吉田 守
4	西原 正剛
5	宮地 明
6	箕原 忍
7	【議長】 中野 均
8	宮島 清
9	野口 英樹
10	野副 芳昭
11	白石 昌利
12	【副議長】 原口 ひさよ
13	田原 和幸
14	山口 義文
15	木原 憲治
16	松本 軍二
17	永沼 彰
18	福田 清道
19	佐藤 知美
20	片江 護

資料：議会事務局

○議会構成

総務常任委員会

役職	氏名
委員長	松本 軍二
副委員長	佐藤 知美
委員	吉田 守
委員	箕原 忍
委員	原口 ひさよ
委員	木原 憲治

文教厚生常任委員会

役職	氏名
委員長	野口 英樹
副委員長	山本 千佳
委員	西原 正剛
委員	宮地 明
委員	宮島 清
委員	野副 芳昭
委員	白石 昌利

産業建設常任委員会

役職	氏名
委員長	山口 義文
副委員長	服巻 玉美
委員	中野 均
委員	田原 和幸
委員	永沼 彰
委員	福田 清道
委員	片江 護

議会運営委員会

役職	氏名
委員長	西原 正剛
副委員長	箕原 忍
委員	吉田 守
委員	宮島 清
委員	福田 清道
委員	片江 護

議会広報編集特別委員会

役職	氏名
委員長	永沼 彰
副委員長	山本 千佳
委員	白石 昌利
委員	原口 ひさよ
委員	田原 和幸
委員	佐藤 知美

財政

歳入決算額の状況

(単位：千円、%)

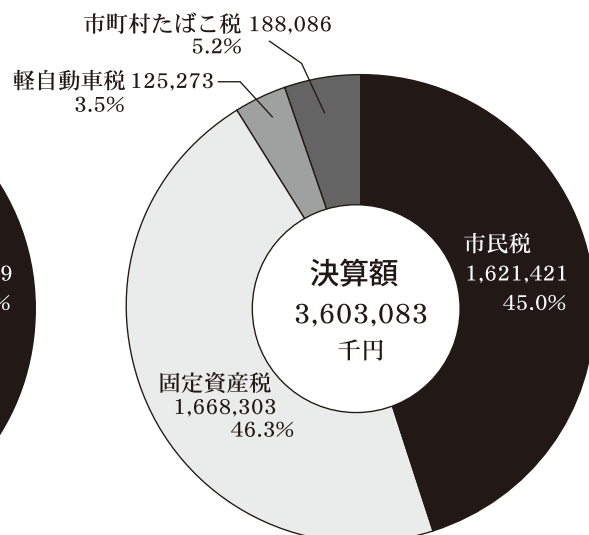
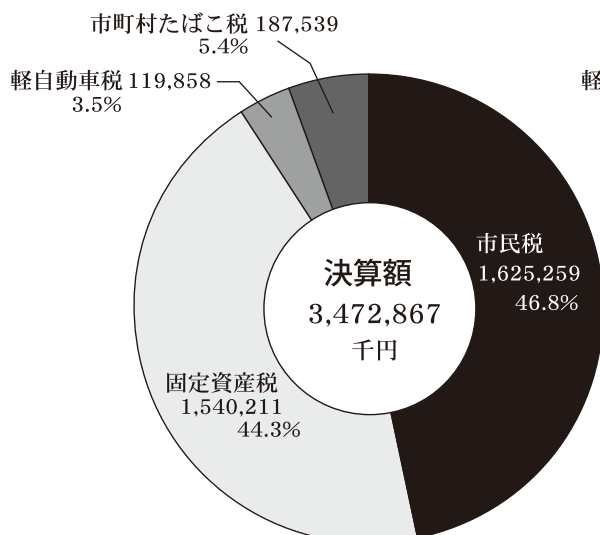
項目	年度、区分	令和元年度		令和2年度		前年比
		決算額	構成比	決算額	構成比	
地方税		3,472,867	18.4	3,603,083	14.2	3.7
地方譲与税		161,030	0.9	164,850	0.7	2.4
利子割交付金		3,128	0.0	3,308	0.0	5.8
配当割交付金		9,879	0.1	8,510	0.0	▲ 13.9
株式等譲渡所得割交付金		5,216	0.0	9,668	0.0	85.4
地方消費税交付金		522,427	2.8	645,011	2.5	23.5
ゴルフ場利用税交付金		12,889	0.1	13,418	0.1	4.1
自動車取得税交付金		19,857	0.1	0	0.0	皆減
法人事業税交付金		0	0.0	36,273	0.1	皆増
自動車税環境性能割交付金		5,351	0.0	11,284	0.0	110.9
国有提供施設等所在市町村助成交付金		8,664	0.0	8,430	0.0	▲ 2.7
地方特例交付金		78,416	0.4	30,056	0.1	▲ 61.7
地方交付税		4,851,008	25.7	4,890,818	19.2	0.8
普通交付税		4,277,779	22.6	4,331,586	17.0	1.3
特別交付税		573,229	3.1	559,232	2.2	▲ 2.4
交通安全対策特別交付金		7,927	0.0	7,948	0.0	0.3
分担金及び負担金		193,205	1.0	187,799	0.7	▲ 2.8
使用料及び手数料		231,406	1.3	196,586	0.8	▲ 15.0
国庫支出金		1,868,415	9.9	5,699,813	22.4	205.1
県支出金		1,445,529	7.6	1,389,692	5.5	▲ 3.9
財産収入		45,180	0.2	28,542	0.1	▲ 36.8
寄附金		1,154,446	6.1	1,808,216	7.1	56.6
繰入金		1,493,869	7.9	1,984,191	7.8	32.8
繰越金		46,810	0.3	529,332	2.1	1,030.8
諸収入		366,860	1.9	191,074	0.8	▲ 47.9
市債		2,901,000	15.3	4,009,700	15.8	38.2
合計		18,905,379	100.0	25,457,602	100.0	34.7
自主財源		7,004,643	37.1	8,528,823	33.5	21.8
依存財源		11,900,736	62.9	16,928,779	66.5	42.2
合計		18,905,379	100.0	25,457,602	100.0	34.7

歳入決算額の状況：市税

令和元年度

令和2年度

(単位：千円)



財政

歳出決算額の状況：性質別

(単位：千円、%)

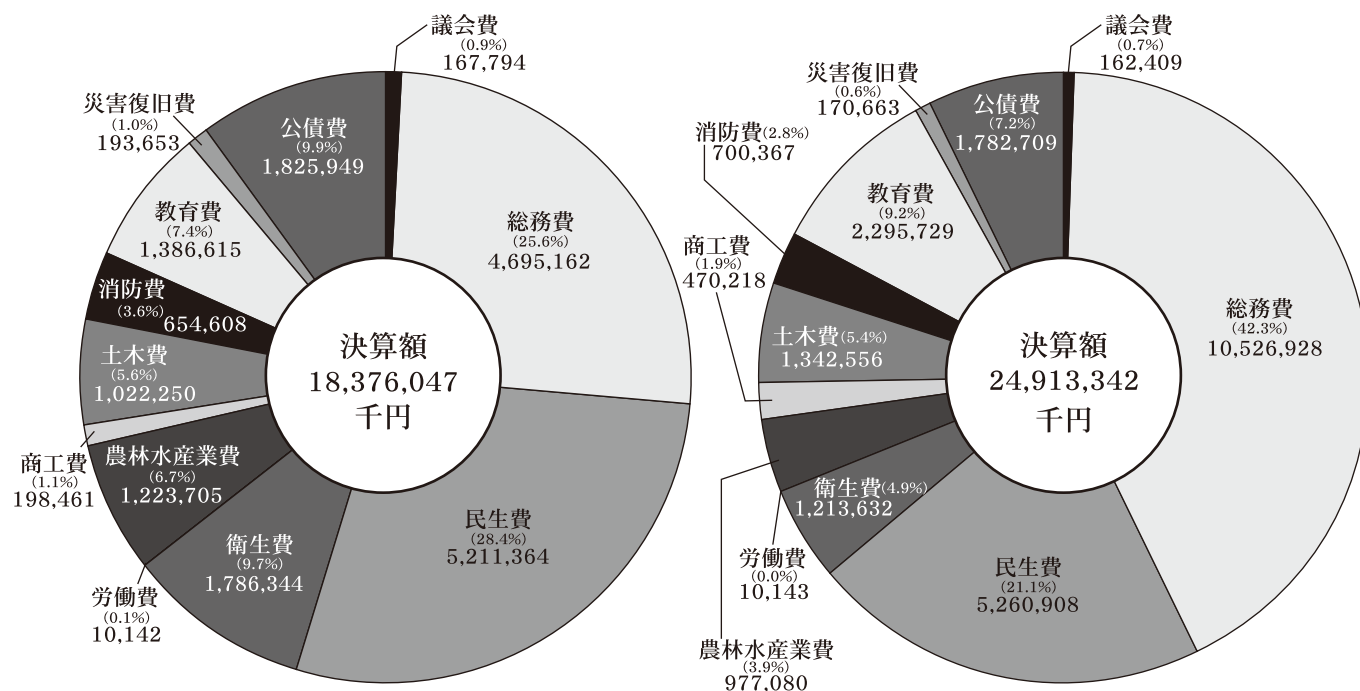
項目	令和元年度		令和2年度		前年比
	決算額	構成比	決算額	構成比	
人件費	2,179,682	11.9	2,416,502	9.7	10.9
物件費	1,747,495	9.5	1,911,274	7.7	9.4
維持補修費	73,237	0.4	110,604	0.4	51.0
扶助費	2,992,357	16.3	3,047,294	12.2	1.8
補助費等	3,144,194	17.1	6,742,767	27.1	114.5
公債費	1,825,949	9.9	1,782,709	7.2	▲ 2.4
積立金	1,499,123	8.1	2,270,013	9.1	51.4
投資及び出資金	86	0.0	150,103	0.6	174,438.4
貸付金	32,000	0.2	32,000	0.1	0.0
繰出金	1,649,362	9.0	1,295,602	5.2	▲ 21.4
普通建設事業費	3,038,909	16.5	4,983,811	20.0	64.0
補助事業費	977,769	5.3	561,883	2.3	▲ 42.5
単独事業費	2,061,140	11.2	4,421,928	17.7	114.5
災害復旧事業費	193,653	1.1	170,663	0.7	▲ 11.9
補助事業費	128,793	0.7	121,696	0.5	▲ 5.5
単独事業費	64,860	0.4	48,967	0.2	▲ 24.5
合計	18,376,047	100.0	24,913,342	100.0	35.6

歳出決算額の状況：目的別

令和元年度

(単位：千円)

令和2年度



財政

主な財政指標

(単位：千円、%)

区分	年度	令和元年度	令和2年度	差引 ②-①
		決算額①	決算額②	
基準財政需要額		7,502,803	7,874,245	371,442
基準財政収入額		3,331,610	3,594,122	262,512
基準財政規模		8,840,248	9,172,962	332,714
財政力指数		0.45	0.45	0.0
実質収支比率		3.3	3.5	0.2
経常収支比率		93.5	92.1	▲ 1.4
実質公債費比率		9.7	9.0	▲ 0.7
将来負担比率		47.2	58.1	10.9
積立金現在高		6,383,976	6,807,958	423,982
地方債現在高		18,378,965	20,685,381	2,306,416

特別会計歳入決算の状況

(単位：千円)

区分	年度	令和元年度	令和2年度	差引 ②-①
		決算額①	決算額②	
国民健康保険事業特別会計		3,895,906	4,073,257	177,351
国民健康保険診療所特別会計		179,385	240,358	60,973
後期高齢者医療特別会計		443,726	464,535	20,809
簡易水道特別会計		4,888	5,413	525
下水道事業特別会計		2,356,077	-	-

↑下水道事業はR2～公営企業会計へ

特別会計歳出決算の状況

(単位：千円)

区分	年度	令和元年度	令和2年度	差引 ②-①
		決算額①	決算額②	
国民健康保険事業特別会計		3,807,530	3,825,516	17,986
国民健康保険診療所特別会計		176,437	234,574	58,137
後期高齢者医療特別会計		433,419	454,417	20,998
簡易水道特別会計		4,593	5,036	443
下水道事業特別会計		2,323,613	-	-

↑下水道事業はR2～公営企業会計へ

民生

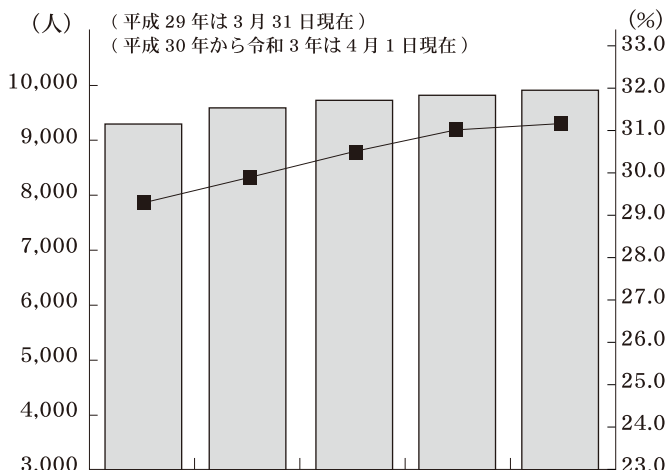
高齢者人口の推移

(平成29年までは各年3月31日現在)
(平成30年から令和3年は4月1日現在)(単位:人)

年	総人口	65~69歳	70~74歳	75~79歳	80~84歳	85~89歳	90~94歳	95~99歳	100歳以上	65歳以上	75歳以上
平成28年	32,096	2,704	1,805	1,637	1,338	974	521	161	27	9,167	4,658
平成29年	31,930	2,725	1,866	1,700	1,365	976	529	173	31	9,365	4,774
平成30年	31,794	2,719	1,995	1,690	1,370	998	548	163	35	9,518	4,804
平成31年	31,688	2,640	2,161	1,745	1,403	960	573	177	29	9,688	4,887
令和2年	31,401	2,508	2,350	1,767	1,368	1,003	547	183	28	9,754	4,896
令和3年	31,069	2,383	2,566	1,638	1,424	1,030	565	182	28	9,816	4,867

資料:市民課

高齢者人口と高齢化率



	平成29年	平成30年	平成31年	令和2年	令和3年
高齢者人口(人)	9,365	9,518	9,688	9,754	9,816
高齢化率(%)	29.3%	29.9%	30.6%	31.1%	31.6%

高齢者のみの世帯数(年代別)

(令和3年4月1日現在)(単位:世帯)

町名 年代	神埼町	千代田町	脊振町	合計
60歳代	81	34	5	120
70歳代	417	257	50	724
80歳代	204	108	28	340
90歳代以降	55	29	8	92
合計	757	429	91	1,277

※上記表は、特別養護老人ホーム等の施設入所者を含んでいない。
資料:高齢障がい課



ひとり暮らし高齢者数の推移

(各年4月1日現在)(単位:人)

町名・区分 調査年度	神埼町		千代田町		脊振町		合計	
	男	女	男	女	男	女	男	女
平成28年度	147	355	64	206	21	48	232	609
平成29年度	163	378	66	224	23	54	252	656
平成30年度	175	413	73	239	19	53	267	705
令和元年度	193	430	71	222	20	59	284	711
令和2年度	199	448	77	247	24	51	300	746
令和3年度	204	460	83	256	27	51	314	767

※上記表は、特別養護老人ホーム等の施設入所者を含んでいない。

資料:高齢障がい課

ひとり暮らし高齢者(年代別)

(令和3年4月1日現在)(単位:人)

町名・区分 年代	神埼町		千代田町		脊振町		合計	
	男	女	男	女	男	女	男	女
60歳代	53	54	12	25	7	3	72	82
70歳代	100	185	41	121	15	20	156	326
80歳代	40	179	24	96	4	24	68	299
90歳代以降	11	42	6	14	1	4	18	60
合計	204	460	83	256	27	51	314	767

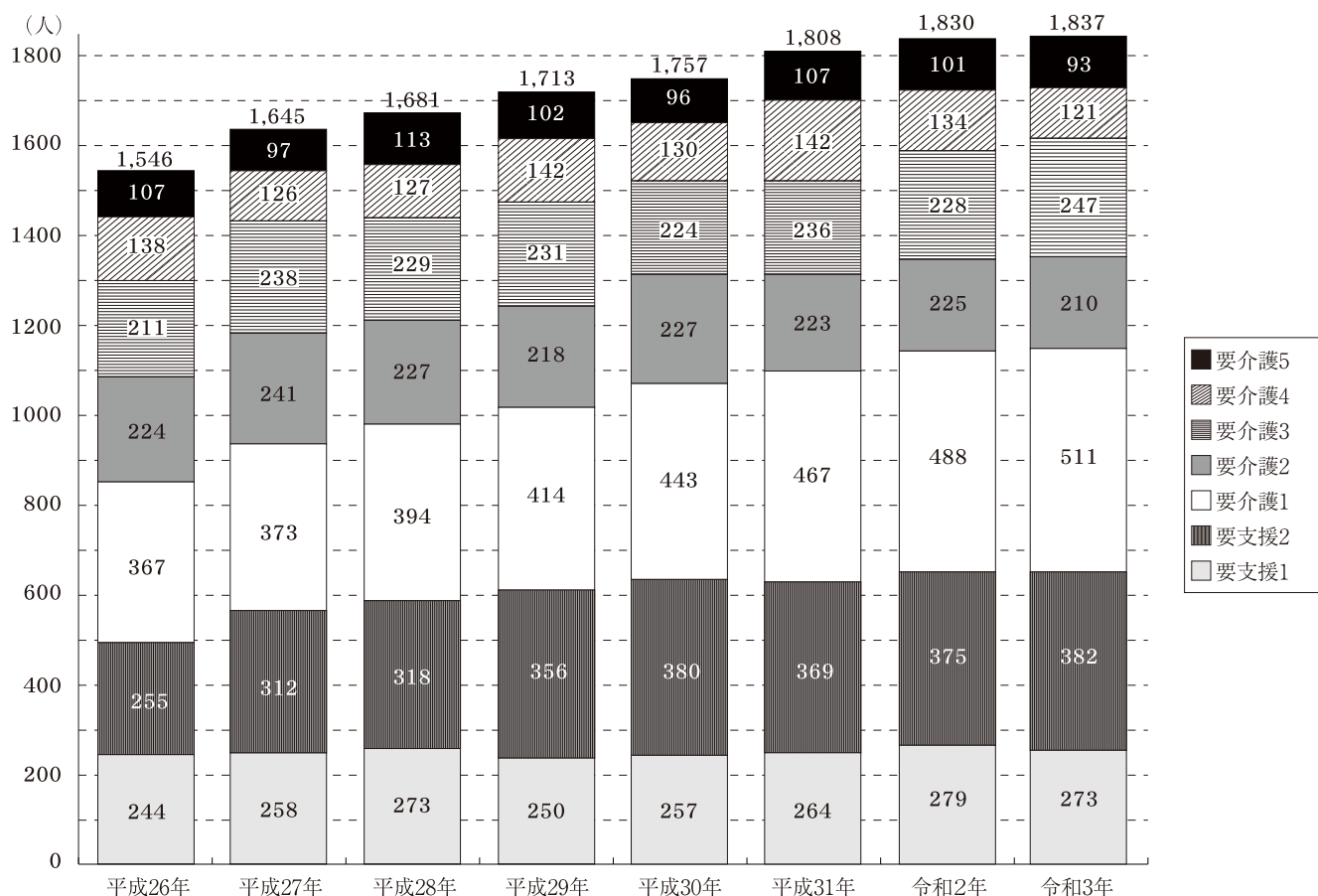
※上記表は、特別養護老人ホーム等の施設入所者を含んでいない。

資料:高齢障がい課

民生

介護認定者の推移

(各年3月末時点の介護認定者)



資料：高齢障がい課

生活保護

(単位：千円、人)

年次	被保護		保護費						
	世帯	人員	総額	生活	医療	介護	住宅	施設事務費	その他
平成23年度	111	145	239,967	62,517	135,965	5,865	22,447	10,397	2,776
平成24年度	115	147	229,991	63,613	125,687	2,532	21,529	14,570	2,060
平成25年度	125	160	246,423	65,593	136,156	2,038	23,607	17,358	1,671
平成26年度	122	156	258,662	65,244	147,948	5,207	23,966	14,951	1,346
平成27年度	123	154	257,706	62,949	148,899	5,415	24,159	14,574	1,710
平成28年度	123	155	267,771	61,397	162,212	5,765	25,601	10,196	2,600
平成29年度	123	152	278,417	60,322	172,668	9,275	25,639	8,985	1,528
平成30年度	130	169	277,084	65,841	162,916	7,914	28,950	9,341	2,122
令和元年度	136	174	290,014	68,855	172,290	8,088	30,269	8,776	1,736
令和2年度	140	168	283,155	67,959	165,347	6,199	31,341	11,269	1,040

○世帯・人員数は、年度平均
資料：福祉課

民生

国民健康保険

神埼町	被保険者数		医療諸費（老人除く）		
	世帯	人員	件数	金額（千円）	1人当り（円）
平成14年度	3,051	6,131	51,556	1,114,272	274,587
平成15年度	3,160	6,384	57,488	1,172,914	269,326
平成16年度	3,229	6,466	62,867	1,342,147	296,738

千代田町	被保険者数		医療諸費（老人除く）		
	世帯	人員	件数	金額（千円）	1人当り（円）
平成14年度	1,868	4,075	36,899	698,121	256,097
平成15年度	1,940	4,211	39,661	800,659	277,045
平成16年度	1,993	4,261	43,869	869,071	291,146

脊振村	被保険者数		医療諸費（老人除く）		
	世帯	人員	件数	金額（千円）	1人当り（円）
平成14年度	380	767	6,831	146,380	328,945
平成15年度	384	787	7,860	168,098	356,141
平成16年度	389	787	8,612	169,488	349,461

神埼市	被保険者数		医療諸費（老人除く）		
	世帯	人員	件数	金額（千円）	1人当り（円）
平成17年度	5,723	11,663	127,768	2,592,761	313,211
平成18年度	5,801	11,668	135,092	2,584,591	306,886
平成19年度	5,808	11,536	143,882	2,908,147	344,731
平成20年度	4,496	8,257	145,313	2,904,436	351,754
平成21年度	4,388	8,147	147,923	3,004,898	368,835
平成22年度	4,401	8,105	148,641	3,132,972	386,548
平成23年度	4,403	8,114	152,588	3,165,237	390,096
平成24年度	4,442	8,095	154,447	3,316,470	409,694
平成25年度	4,413	7,920	153,009	3,279,157	414,035
平成26年度	4,358	7,699	151,314	3,244,516	421,420
平成27年度	4,308	7,502	150,916	3,267,413	435,539
平成28年度	4,202	7,174	146,229	3,217,392	448,480
平成29年度	4,082	6,877	140,831	3,047,347	443,122
平成30年度	4,004	6,703	138,332	3,102,081	462,790
令和元年度	3,930	6,509	134,869	3,256,119	500,249
令和2年度	3,866	6,339	124,895	3,166,712	499,560

資料：佐賀県国民健康保険事業状況報告書

保健

予防接種(定期)

(単位：人)

	年次	不活性化ポリオ	日本脳炎	4種混合	3種混合	2種混合	インフルエンザ	高齢者肺炎球菌	ポリオ
神 埼 市	平成 23 年度	-	1,490	-	1,235	280	5,187	-	456
	平成 24 年度	785	1,456	137	944	297	5,419	-	360
	平成 25 年度	490	1,439	867	294	282	5,439	-	-
	平成 26 年度	163	1,196	995	69	260	5,530	1,136	-
	平成 27 年度	53	976	979	3	284	5,445	934	-
	平成 28 年度	39	1,282	998	0	265	5,650	1,064	-
	平成 29 年度	28	1,222	965	0	259	5,544	1,214	-
	平成 30 年度	7	1,366	913	0	286	5,514	1,108	-
	令和 元 年度	0	1,285	912	0	246	5,857	426	-
	令和 2 年度	0	1,264	891	0	263	6,889	373	-

	年次	麻疹	風しん	MR	BCG	ヒブ	小児用肺炎球菌	子宮頸がん予防	水痘
神 埼 市	平成 23 年度	0	0	1,168	275	-	-	-	-
	平成 24 年度	0	1	1,196	221	-	-	-	-
	平成 25 年度	0	0	532	228	1,212	1,162	133	-
	平成 26 年度	0	0	543	281	1,037	1,017	4	456
	平成 27 年度	2	0	522	229	964	965	3	501
	平成 28 年度	0	0	511	246	982	975	0	462
	平成 29 年度	0	0	478	232	945	941	0	449
	平成 30 年度	0	0	537	235	899	920	0	471
	令和 元 年度	0	0	465	213	875	888	0	452
	令和 2 年度	0	0	452	212	893	882	30	443

資料：健康増進課

	年次	B型肝炎
神 埼 市	平成 23 年度	-
	平成 24 年度	-
	平成 25 年度	-
	平成 26 年度	-
	平成 27 年度	-
	平成 28 年度	405
	平成 29 年度	720
	平成 30 年度	662
	令和 元 年度	634
	令和 2 年度	700

水道

水道

年度	(A) 行政区域内 人口(人)	(B) 行政区域内 世帯数(戸)	(C) 現在給水 戸数(戸)	(D) 給水区域内 人口(人)	(E) 現在給水 人口(人)	(F) 給水普及率(%) (E)/(D)	(G) 年間 給水量(m ³)※	(H) 年間 有収水量(m ³)
平成 21 年	33,593	11,200	9,986	31,535	29,952	95.0	2,865,189	2,529,316
平成 22 年	33,353	11,214	9,991	31,398	29,716	94.6	2,927,462	2,561,120
平成 23 年	33,148	11,283	10,099	31,228	29,670	95.0	2,866,690	2,585,012
平成 24 年	33,017	11,346	10,311	31,255	30,005	96.0	2,819,809	2,593,086
平成 25 年	32,801	11,401	10,441	31,062	30,039	96.7	2,771,600	2,621,934
平成 26 年	32,532	11,418	10,365	30,875	29,532	95.7	2,719,303	2,556,145
平成 27 年	32,096	11,480	10,459	30,476	29,241	95.9	2,710,261	2,574,748
平成 28 年	31,930	11,627	10,679	30,366	29,327	96.6	2,704,124	2,583,594
平成 26 年	31,790	11,779	10,751	30,275	29,016	95.8	2,741,984	2,638,204
平成 30 年	31,668	11,946	10,933	30,180	28,983	96.0	2,762,030	2,663,272
令和 元年	31,394	12,035	11,075	29,837	28,890	96.8	2,687,585	2,569,384
令和 2 年	31,071	12,177	11,227	29,543	28,647	97.0	2,686,561	2,550,678

※については、平成 24 年度以降は推定値。

資料：佐賀東部水道企業団事業年報

衛生

ごみ処理<排出量>

(単位:t)

年度	区分	可燃物				不燃物			
		神埼町	千代田町	脊振町	計	神埼町	千代田町	脊振町	計
平成 20 年度		3,934	2,172	281	6,387	376	202	34	612
平成 21 年度		4,364	2,275	301	6,940	376	207	37	620
平成 22 年度		4,267	2,265	300	6,832	367	196	38	601
平成 23 年度		4,353	2,370	302	7,025	366	195	36	597
平成 24 年度		4,230	2,261	301	6,792	352	192	34	578
平成 25 年度		4,314	2,270	286	6,870	362	193	35	590
平成 26 年度		4,777	2,279	287	7,343	356	183	32	571
平成 27 年度		4,391	2,230	297	6,918	342	179	28	549
平成 28 年度		4,404	2,281	277	6,962	317	182	29	528
平成 29 年度		4,637	2,244	254	7,135	312	175	27	514
平成 30 年度		4,623	2,171	270	7,064	295	170	26	491
令和 元 年度		4,784	2,279	261	7,324	294	173	24	491
令和 2 年度		4,733	2,223	252	7,208	312	194	26	532

年度	区分	粗大ごみ				資源ごみ			
		神埼町	千代田町	脊振町	計	神埼町	千代田町	脊振町	計
平成 20 年度		151	84	14	249	270	122	23	415
平成 21 年度		198	138	21	357	282	142	25	449
平成 22 年度		161	95	31	287	263	127	24	414
平成 23 年度		174	112	21	307	266	123	29	418
平成 24 年度		174	109	21	304	235	109	30	374
平成 25 年度		166	107	19	292	238	108	30	376
平成 26 年度		132	89	15	236	215	99	26	340
平成 27 年度		142	87	12	241	199	88	23	310
平成 28 年度		152	87	12	251	180	86	22	288
平成 29 年度		148	107	20	275	163	76	21	260
平成 30 年度		171	102	24	297	153	76	23	252
令和 元 年度		201	124	19	344	146	77	22	245
令和 2 年度		239	148	24	411	150	84	24	258

年度	区分	合 計			
		神埼町	千代田町	脊振町	計
平成 20 年度		4,731	2,580	352	7,663
平成 21 年度		5,220	2,762	384	8,366
平成 22 年度		5,058	2,683	393	8,134
平成 23 年度		5,159	2,800	388	8,347
平成 24 年度		4,991	2,671	386	8,048
平成 25 年度		5,080	2,678	370	8,128
平成 26 年度		5,480	2,650	360	8,490
平成 27 年度		5,074	2,584	360	8,018
平成 28 年度		5,053	2,636	340	8,029
平成 29 年度		5,260	2,602	322	8,184
平成 30 年度		5,242	2,519	343	8,104
令和 元 年度		5,425	2,653	326	8,404
令和 2 年度		5,434	2,649	326	8,409

資料：脊振共同塵芥処理組合

衛生

ごみ処理<処理量>

(単位：t)

年度	区分	中間処理（焼却）				資源化			
		神埼町	千代田町	脊振町	計	神埼町	千代田町	脊振町	計
平成 23 年度		4,973	2,719	358	8,050	1,157	608	99	1,864
平成 24 年度		4,880	2,622	359	7,861	1,204	633	107	1,944
平成 25 年度		5,106	2,704	352	8,162	1,615	838	130	2,583
平成 26 年度		5,597	2,698	349	8,644	1,427	693	108	2,228
平成 27 年度		5,362	2,738	369	8,469	1,302	655	101	2,058
平成 28 年度		5,394	2,810	349	8,553	1,376	717	102	2,195
平成 29 年度		5,564	2,737	323	8,624	1,252	625	90	1,967
平成 30 年度		5,519	2,630	341	8,490	1,310	642	99	2,051
令和 元 年度		5,743	2,779	328	8,850	1,344	675	94	2,113
令和 2 年度		5,894	2,831	333	9,058	1,381	698	98	2,177

資料：脊振共同塵介処理組合

し尿・汚泥処理

(単位：t)

年度	区分	し尿				浄化槽汚泥			
		神埼町	千代田町	脊振町	計	神埼町	千代田町	脊振町	計
平成 23 年度		5,814	3,033	495	9,342	5,179	4,470	972	10,621
平成 24 年度		5,655	2,933	473	9,061	4,805	4,731	1,022	10,558
平成 25 年度		5,446	2,830	480	8,756	5,210	4,847	1,045	11,102
平成 26 年度		5,207	2,732	502	8,441	4,957	5,084	1,052	11,093
平成 27 年度		4,966	2,718	434	8,118	4,992	5,430	1,084	11,506
平成 28 年度		4,708	2,546	447	7,701	4,834	5,523	1,073	11,430
平成 29 年度		4,589	2,465	425	7,479	4,826	5,715	1,069	11,610
平成 30 年度		4,389	2,466	420	7,275	4,802	5,793	1,178	11,773
令和 元 年度		4,389	2,467	456	7,312	5,210	6,152	1,025	12,387
令和 2 年度		4,286	2,432	451	7,169	4,607	6,383	1,144	12,134

資料：三神地区環境事務組合、三神地区環境衛生推進委員会

公共下水道、農業集落排水、合併処理浄化槽の状況

(各年 3 月 31 日現在)

年度	区分	公共下水道			農業集落排水			合併処理浄化槽	
		処理人口(人)	水洗化人口(人)	接続率(%)	処理人口(人)	水洗化人口(人)	接続率(%)	処理人口(人)	接続戸数(戸)
平成 27 年度		10,148	7,444	73.4	566	475	83.9	12,565	3,590
平成 28 年度		10,164	7,780	76.5	544	467	85.8	12,631	3,609
平成 29 年度		10,225	8,205	80.2	543	467	86.0	12,695	3,627
平成 30 年度		10,808	8,693	80.4	542	459	84.7	12,424	3,550
令和 元 年度		11,188	8,926	79.8	542	462	85.2	12,494	3,570
令和 2 年度		12,422	9,822	79.1	-	-	-	12,255	3,501

資料：佐賀県の汚水処理人口普及人口調べ
農業集落排水は令和元年度に公共下水道へ接続しました。

産業

産業別就業者数・割合

(単位：人、%)

区分	平成2年		平成7年		平成12年		平成17年		
	就業者数	割合	就業者数	割合	就業者数	割合	就業者数	割合	
神埼町	第1次産業	1,238	14.1	980	10.3	895	9.0	844	8.7
	第2次産業	2,688	30.7	3,068	32.1	3,167	32.0	2,795	28.7
	第3次産業	4,822	55.1	5,496	57.5	5,823	58.7	6,093	62.5
	分類不能	9	0.1	10	0.1	28	0.3	12	0.1
	総数	8,757	100.0	9,554	100.0	9,913	100.0	9,744	100.0
千代田町	第1次産業	1,207	19.3	934	15.2	831	13.3	816	13.4
	第2次産業	2,205	35.3	2,195	35.7	2,076	33.4	1,805	29.8
	第3次産業	2,831	45.4	3,012	49.0	3,307	53.2	3,437	56.7
	分類不能	1	0.0	4	0.1	4	0.1	5	0.1
	総数	6,244	100.0	6,145	100.0	6,218	100.0	6,063	100.0
脊振町	第1次産業	407	32.7	294	28.7	311	29.9	257	26.0
	第2次産業	324	26.1	264	25.7	241	23.2	203	20.6
	第3次産業	513	41.2	468	45.6	486	46.8	527	53.3
	分類不能	0	0.0	0	0.0	1	0.1	1	0.1
	総数	1,244	100.0	1,026	100.0	1,039	100.0	988	100.0

神崎市	平成22年		平成27年	
	就業者数	割合	就業者数	割合
第1次産業	1,549	9.8	1,430	9.3
第2次産業	4,413	28.0	4,224	27.3
第3次産業	9,822	62.2	9,788	63.4
総数	15,784	100.0	15,442	100.0

資料：総務省「国勢調査」

産業

産業別事業所・従業者数

(単位：事業所、人)

区分	年次 (基準日)	平成3年(7月1日)			平成8年(10月1日)			平成13年(10月1日)		
		神埼町	千代田町	脊振村	神埼町	千代田町	脊振村	神埼町	千代田町	脊振村
農林漁業	事業所数	2	1	-	3	2	-	3	4	3
	従業者数	37	29	-	56	55	-	99	96	95
鉱業	事業所数	1	-	-	2	-	-	2	-	1
	従業者数	16	-	-	26	-	-	17	-	9
建設業	事業所数	114	74	17	113	77	15	107	80	17
	従業者数	801	288	123	876	390	115	788	362	119
製造業	事業所数	95	61	10	100	56	10	78	57	14
	従業者数	2,067	758	72	2,450	719	59	1,906	918	66
電気・ガス・熱供給・水道業	事業所数	1	-	-	1	-	-	-	-	-
	従業者数	9	-	-	9	-	-	-	-	-
運輸・通信業	事業所数	20	11	2	25	9	1	26	13	4
	従業者数	376	72	2	589	98	2	520	233	21
卸売・小売・飲食店	事業所数	390	168	33	371	151	27	348	133	28
	従業者数	1,628	543	78	1,946	603	74	2,024	734	120
金融・保険業	事業所数	12	2	-	14	3	-	14	4	-
	従業者数	239	13	-	228	15	-	165	13	-
不動産業	事業所数	17	3	-	19	4	-	21	14	-
	従業者数	29	9	-	31	10	-	36	16	-
サービス業	事業所数	225	90	23	229	90	22	230	95	28
	従業者数	1,134	331	93	1,422	437	103	1,893	509	199
合計	事業所数	877	410	85	877	392	75	829	403	95
	従業者数	6,336	2,043	368	7,633	2,327	353	7,448	2,881	629
国・公共企業体・地方公共団体	事業所数	32	21	18	37	17	17	37	19	19
	従業者数	720	249	392	867	251	366	807	247	354
総数	事業所数	909	431	103	914	409	92	866	422	114
	従業者数	7,056	2,292	760	8,500	2,578	719	8,255	3,128	983

資料：総務省「事業所・企業統計調査」

産業別事業所・従業者数

区分	年次 (基準日)	平成18年(10月1日)		平成21年		平成24年		平成26年		平成28年	
		神埼市		神埼市		神埼市		神埼市		神埼市	
		事業所数	従業者数	事業所数	従業者数	事業所数	従業者数	事業所数	従業者数	事業所数	従業者数
農林漁業		10	188	16	253	13	287	13	192	18	238
鉱業		2	16	1	5	2	22	2	8	2	9
建設業		201	1,091	191	1,040	176	994	160	834	160	920
製造業		144	3,095	127	2,790	140	2,743	114	2,223	139	2,954
電気・ガス・熱供給・水道業		-	-	-	-	-	-	-	-	-	-
情報通信業		1	2	2	14	-	-	-	-	-	-
運輸業		37	720	44	773	34	664	24	614	35	751
卸売・小売業		346	2,009	328	1,974	285	1,672	237	1,229	277	1,571
金融・保険業		19	136	17	160	18	168	5	10	15	150
不動産業		46	64	49	125	42	114	38	103	42	114
学術研究・専門・技術サービス		-	-	24	60	24	93	22	53	27	97
飲食店・宿泊業		113	494	114	878	106	661	83	401	108	523
生活関連サービス業・娯楽業		-	-	101	467	96	427	76	245	85	335
医療・福祉		65	1,123	70	1,294	72	1,287	84	1,410	85	1,488
教育・学習支援業		28	229	24	218	21	230	9	13	19	369
複合サービス事業		22	575	16	229	15	174	1	3	15	219
サービス業		236	1,036	103	454	101	416	83	334	97	406
合計		1,270	10,778	1,227	10,554	1,145	9,952	951	7,672	1,124	10,144
国・地方公共団体		79	1,211	60	1,181	(未)	(未)	(未)	(未)	(未)	(未)
総計		1,349	11,989	1,287	11,735	1,145	9,952	1,145	9,952	1,124	10,144

資料：総務省「事業所・企業統計調査」「平成21年経済センサス基礎調査」「平成24年経済センサス活動調査」「平成26年経済センサス基礎調査」「平成28年経済センサス活動調査」

農林業

農業経営組織別経営体数

単位：経営体

項目 年次	農産物の 販売の あった 経営体	単一経営経営体（主位部門の販売金額が8割以上の経営体）														複合経営 （主位部 門が8割 未満の経 営体）	
		計	稲作	麦類 作	雑穀 いも類 豆類	工芸 農作物	露地 野菜	施設 野菜	果樹 類	花き・ 花木	その他 の作物	酪農	肉用 牛	養鶏	養蚕		その他 の畜産
令和2年	402	272	133	-	2	2	13	99	13	6	1	-	1	2	-	-	130

※資料：農林水産省「2020年農林業センサス」（確定値）

農林業

林野面積

(単位：ha)

項目 \ 年次	平成 23 年	平成 24 年	平成 25 年	平成 26 年	平成 27 年	平成 28 年	平成 29 年	平成 30 年	令和 元 年	令和 2 年
人工林	4,273	4,274	4,242	4,244	4,240	4,268	4,268	4,262	4,259	4,267
天然林	1,094	1,094	1,090	1,090	1,081	1,086	1,086	1,090	1,089	1,091
竹 林	228	228	227	226	227	227	227	227	225	225
その他	299	299	292	291	299	300	298	295	186	188
国	1,202	1,202	1,202	1,202	1,203	1,203	1,203	1,203	1,203	1,203
県	8	8	8	8	8	8	8	3	3	3
市	1,648	1,648	1,648	1,648	1,648	1,660	1,662	1,635	1,657	1,657
市分収林	24	24	24	24	24	12	12	12	12	12
私 有	2,862	2,863	2,820	2,821	2,813	2,847	2,844	2,870	2,722	2,734
森林整備センター	150	150	150	150	150	150	150	150	162	162
合 計	5,894	5,895	5,852	5,853	5,846	5,880	5,879	5,873	5,759	5,771

※合計と各欄の数値の差は四捨五入による

資料：佐賀県森林・林業統計要覧

農林業

農家数及び経営耕地面積

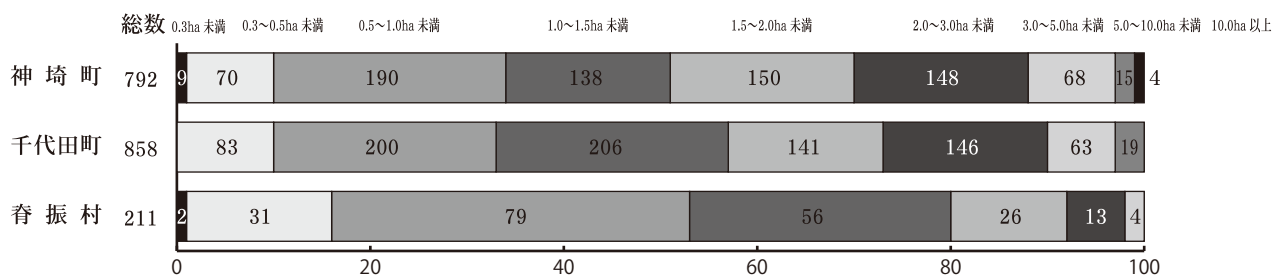
(各年2月1日現在)

年次	区分	総農家数(戸)	主副業別農家数(戸)			経営耕地面積(ha)			
			主業農家	準主業農家	副業の農家	計	田	畑	樹園地
平成7年	神埼町	1,062	247	196	619	1,493	1,406	41	45
	千代田町	1,125	219	168	738	1,461	1,456	5	0
	脊振村	302	41	108	147	293	259	10	25
平成12年	神埼町	951	181	185	487	1,406	1,341	35	30
	千代田町	1,025	167	171	595	1,431	1,399	32	0
	脊振村	266	36	82	113	221	191	13	17
平成17年	神埼町	887	148	178	466	1,357	1,311	26	20
	千代田町	938	165	142	551	1,387	1,385	2	0
	脊振村	250	30	73	108	227	208	7	12
平成22年	神埼市	714	188	122	250	3,069	3,018	22	29
平成27年	神埼市	588	129	75	231	2,969	2,931	17	21
令和2年	神埼市	499	114	43	200	2,900	2,870	15	15

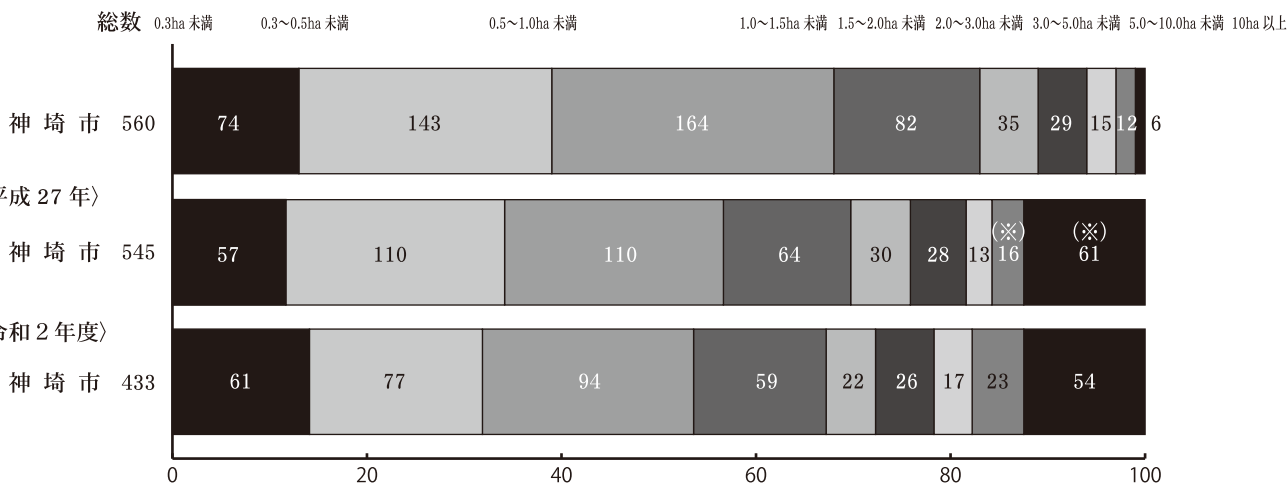
資料：農林水産省「農林業センサス」

経営耕地面積規模別農家数

(平成17年)



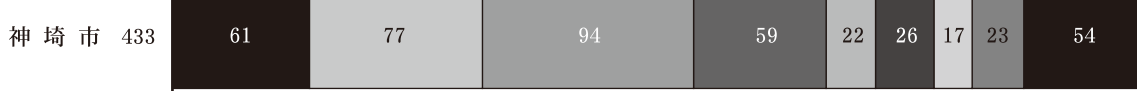
(平成22年)



(平成27年)



(令和2年度)



※平成27年は、56経営体が経営耕地無し。
(※)については、速報値から確定値に変更。

資料：農林水産省「農林業センサス」

観光

観光客数の推移

(単位：千人)

年	観光客数 【(A)+(B)】	日帰り客数 (A)	宿泊客数 (B)
平成 23 年	1,143.3	1,141.8	1.5
平成 24 年	1,172.1	1,168.4	3.7
平成 25 年	1,197.3	1,192.1	5.2
平成 26 年	1,177.3	1,173.6	3.7
平成 27 年	1,143.8	1,137.9	5.9
平成 28 年	1,025.1	1,024.4	0.7
平成 29 年	1,106.7	1,104.7	2.0
平成 30 年	1,122.7	1,120.2	2.5
令和 元年	1,142.6	1,139.6	3.0
令和 2 年	682.3	681.1	1.2

※【観光客数】=【日帰り客数+宿泊客数】

※平成 23 年・24 年の「宿泊客数」は、観光庁より提供のあった「宿泊旅行統計調査票情報」による推計値。

建設

市営住宅の状況

(令和3年4月1日現在)

区分	戸数			建設年度
	公営住宅	その他	計	
本堀	48		48	S47～S50
右原	72		72	S51～S56
西小津ヶ里	50		50	S61～H4
下神代	1		1	S36
姉	49		49	S48～S54
東野ヶ里	56		56	S55～S57
井上	18		18	S54
原		5	5	H11
池の平		2	2	H13
原中原		4	4	H15
宮の本		8	8	H17
広滝西		1	1	H18
計	294	20	314	

資料：建設課

道路・橋梁の状況

(基準日：令和3年4月1日現在)

区分	路線数	総延長(m)	舗装率	橋梁数	延長(m)
国道	3	24,830	100.00%	89	1,385
県道	19	98,936	100.00%	124	1,834
市道	994	505,255 (内未舗装 13,547)	97.31%	698	5,528
合計	1,016	629,021	98.72%	911	8,747

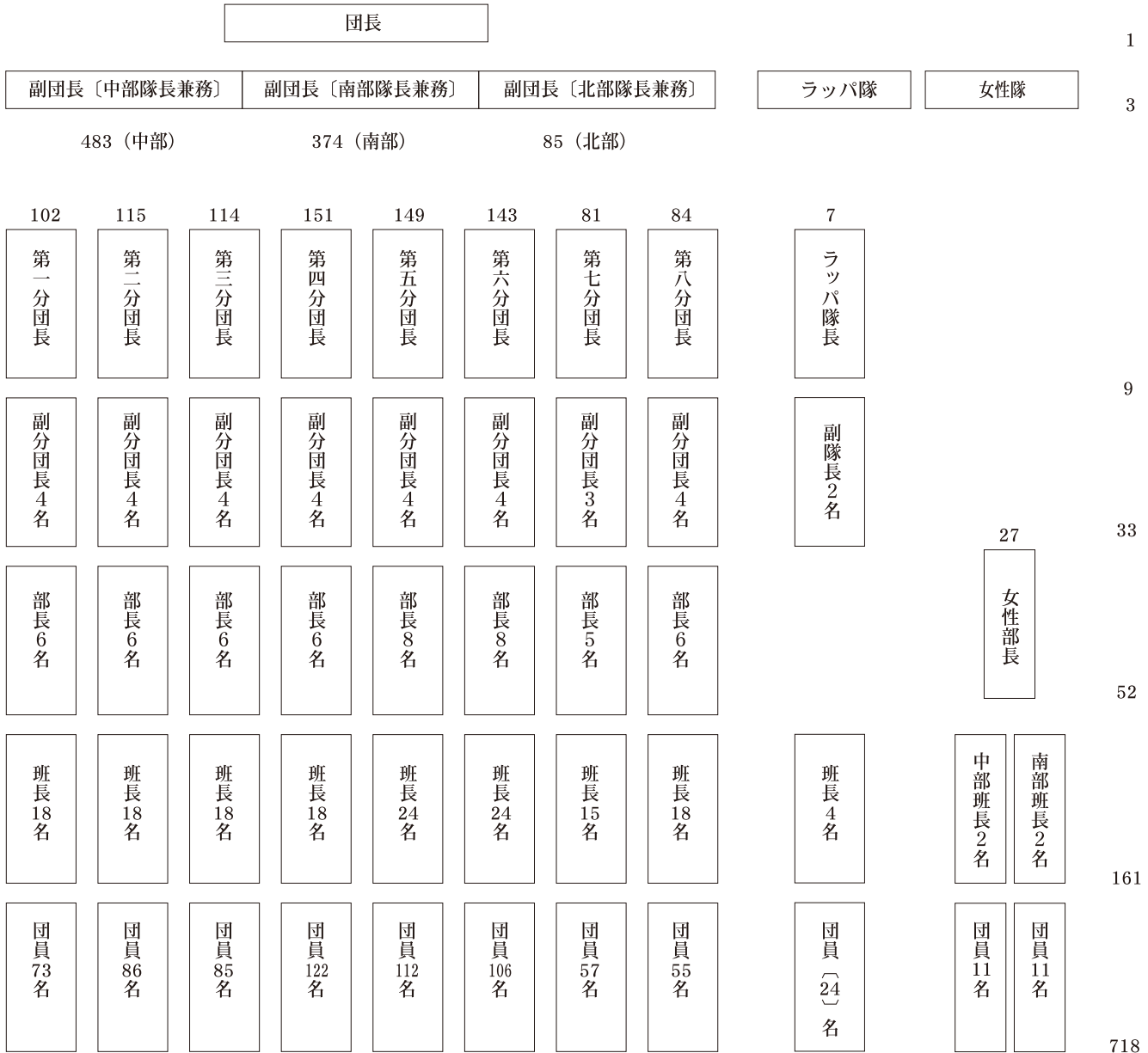
資料：建設課

消防

神崎市消防団組織体制図

実数 977 人
定数 1,020 人

(令和3年4月1日現在)



※ラッパ隊の団員は、各隊団員兼務とする。

資料：防災危機管理課

消防

原因別火災発生状況

(神埼市内)

(単位：件)

原因 年次	こんろ	火入れ	マッチ・ライター	電灯・電話等の配線	火遊び	たき火	放火・放火疑い	灯火	焼却炉	排気管	火のついたゴミ	車体等の衝撃・火花	電気装置	たばこ	内燃機関	ストーブ	電気機器	放置	風呂かまど	配線器具	煙突	こたつ	その他	不明	調査中	計
平成 24 年	2	1				2											1							3		9
平成 25 年		1		1	1	2						2											3	3		13
平成 26 年	1	3		1		1								2			1						3	2		14
平成 27 年		3		1					1	1				1			2									10
平成 28 年		1				2								1						1			6	1		12
平成 29 年	1	7		1								1		1			1			1	1			1		14
平成 30 年		4		1		1	1							1			1						6	5		20
令和 元年	1	2				3					5			1			2					1	3			18
令和 2 年		3									3					1							3	2		12

資料：神埼消防署

事故種別ごとの救急出動件数

(単位：件)

	火災	水難	交通事故	労働災害	運動競技	一般負傷	加害	自損行為	急病	転院搬送	医師搬送	その他	合計
平成 24 年	0	5	166	11	16	143	4	18	711	171	1	7	1,253
平成 25 年	11	4	187	21	13	149	4	6	604	155	6	21	1,181
平成 26 年	12	3	168	17	16	175	4	6	686	174	14	25	1,300
平成 27 年	5	4	173	13	16	164	5	7	746	143	9	25	1,310
平成 28 年	8	2	187	13	18	145	2	9	707	128	21	23	1,263
平成 29 年	16	2	181	14	14	162	6	7	744	178	0	40	1,364
平成 30 年	11	2	135	14	5	162	4	10	823	173	1	46	1,386
令和 元年	17	0	149	15	15	146	2	21	840	139	0	38	1,382
令和 2 年	8	1	130	9	11	166	3	7	710	153	1	73	1,272

資料：神埼消防署

事故種別ごとの救急搬送人員

(単位：人)

	火災	水難	交通事故	労働災害	運動競技	一般負傷	加害	自損行為	急病	転院搬送	その他	合計
平成 24 年	0	3	184	11	16	139	3	10	668	171	0	1,205
平成 25 年	2	2	206	19	13	142	5	3	574	155	2	1,123
平成 26 年	2	2	166	17	15	170	2	3	658	174	7	1,216
平成 27 年	0	1	165	13	16	153	5	4	703	141	0	1,201
平成 28 年	0	1	176	13	18	136	1	8	644	128	10	1,135
平成 29 年	2	0	184	13	14	154	5	5	700	178	9	1,264
平成 30 年	1	2	123	15	5	156	3	7	747	173	13	1,245
令和 元年	2	0	141	15	15	142	1	19	798	139	12	1,284
令和 2 年	2	1	127	9	14	160	3	5	668	153	22	1,164

資料：神埼消防署

教育

保育園・認定こども園の状況

(基準日：令和3年4月1日現在) (単位：人)

項目	公・私	区分	3歳未満	3歳以上	園児合計
仁比山保育園	公立	保育園	25	46	71
西郷保育園			25	50	75
ちよだ保育園			40	84	124
せふり保育園			6	16	22
神埼保育園	私立	保育園	36	47	83
ちとせ保育園			24	50	74
認定こども園 サルナート こども園		幼稚園	0	33	33
		保育園	36	51	87
認定こども園 神埼こども園		幼稚園	0	77	77
		保育園	35	53	88
認定こども園 神埼双葉園		幼稚園	0	14	14
		保育園	32	56	88
認定こども園 小桜こども園		幼稚園	0	14	14
		保育園	52	61	113
計			311	652	963

学校の状況

(基準日：令和3年5月1日現在)

項目		神埼小	西郷小	仁比山小	千代田東部小	千代田中部小	千代田西部小	脊振小	計
学級数		23	10	10	8	10	10	7	78
教員数(本務者)(人)		36	18	18	14	18	18	12	134
児童数(人)	男	301	111	107	47	105	117	30	818
	女	318	86	92	54	99	106	26	781
	計	619	197	199	101	204	223	56	1,599

(基準日：令和3年5月1日現在)

項目		神埼中	千代田中	脊振中	計
学級数		18	13	4	35
教員数(本務者)(人)		34	26	11	71
生徒数(人)	男	286	156	22	464
	女	229	135	20	384
	計	515	291	42	848

資料：小学校・中学校ともに、学校基本調査

教育

神崎市立図書館利用状況

項目	貸出	平成 25 年度	平成 26 年度	平成 27 年度	平成 28 年度	平成 29 年度	平成 30 年度	令和元年度	令和 2 年度
神 崎	人数	17,199	16,745	22,125	21,264	20,778	20,451	20,921	19,241
	冊数	54,345	58,700	72,055	68,898	68,517	69,244	76,053	82,483
千 代 田	人数	3,471	3,031	3,033	2,788	2,157	2,098	2,374	850
	冊数	11,182	9,725	9,318	8,267	6,197	6,307	6,939	3,265
脊 振	人数	1,487	1,212	1,220	1,260	1,209	1,467	1,608	2,639
	冊数	3,692	2,839	2,936	2,901	2,761	3,241	3,550	6,323
合 計	人数	22,157	20,988	26,378	25,312	24,144	24,016	24,903	22,730
	冊数	69,219	71,264	84,309	80,066	77,475	78,792	86,542	92,071

※個人、団体を含む

項目	令和 2 年度末 蔵書数(冊)	令和 2 年度末 登録者数(人)
神 崎	40,323	5,823
千 代 田	14,197	1,935
脊 振	9,421	379
合 計	63,941	8,137

※資料：公共図書館調査

教育

公共施設

公共施設名	所在地
●交流センター	
神崎市中央交流センター	神崎町鶴 3456 番地 5
神崎市千代田交流センター	千代田町直鳥 166 番地 1
神崎市春振交流センター	春振町広滝 555 番地 1
●公民館	
神崎市中央公民館	神崎町鶴 3388 番地 5
神崎市千代田公民館	千代田町直鳥 166 番地 1
神崎市春振公民館	春振町広滝 555 番地 1
●グラウンド	
日の隈公園グラウンド	神崎町尾崎 4390 番地 2 (日の隈公園地内)
神崎中央公園グラウンド	神崎町鶴 3456 番地 1
千代田グラウンド	千代田町姉 1231 番地 1
筑後川運動公園グラウンド	千代田町迎島 2765 番地先
春振グラウンド	春振町広滝 79 番地 160
●体育館	
神崎勤労者体育館	神崎町神崎 454 番地 3
神崎市 B&G 海洋センター	神崎町尾崎 4390 番地 2
神崎中央公園体育館	神崎町鶴 3886 番地
次郎体育館	千代田町直鳥 166 番地 2
春振勤労者体育館	春振町広滝 592 番地 2
●テニスコート	
神崎中央公園テニスコート	神崎町鶴 3377 番地
千代田テニスコート	千代田町直鳥 166 番地 1
春振山村広場テニスコート	春振町広滝 1405 番地
●武道館	
千代田武道館	千代田町直鳥 942 番地 3
●プール	
春振観光プール	春振町広滝 573 番地
●公園・広場	
日の隈公園	神崎町尾崎 4390 番地 3 他
神崎中央公園	神崎町鶴 3515 番地他
馬場川親水公園	神崎町田道ヶ里 2400 番地 3
横武クリーク公園	神崎町横武 205 番地 1
仁比山公園	神崎町城原 3711 番地 1
次郎の森公園	千代田町渡瀬 1606 番地他
城原川親水公園「水辺の楽校」	千代田町直鳥 489 番地 1 及び 188 番地 4 地先
筑後川運動公園	千代田町迎島 2765 番地先
高取山公園	春振町広滝 1472 番地
王仁博士顕彰公園	神崎町志波屋 813 番地 6
長崎街道門前広場	神崎町神崎 444
●図書館	
神崎市立図書館	神崎町鶴 3388 番地 5
神崎市立図書館千代田分館	千代田町直鳥 166 番地 1
神崎市立図書館春振分館	春振町広滝 593 番地 3
●研修施設	
仁比山公園キャンプ村	神崎町城原 3711 番地 1 他
水車の里遊学館	神崎町の 1073 番地 1
春振久保山キャンプ場ロッジ	春振町服巻 1511 番地 18
春振山麓習遊館	春振町服巻 873 番地 5
鳥羽院山荘	春振町鹿路 3496 番地 1
●文化施設	
神崎市千代田文化会館「はんぎーホール」	千代田町直鳥 57 番地 1
春振 2000 年館	春振町広滝 593 番地 3
春振ふれあい館	春振町広滝 547 番地 8
●給食施設	
神崎市学校給食共同調理場	神崎町横武 1501 番地

文化財

指定文化財一覧

(令和3年4月1日現在)

①指定文化財地区別件数

	史跡			名勝			重要文化財			重要無形民俗文化財			重要有形民俗文化財			天然記念物			計
	国	県	市	国	県	市	国	県	市	国	県	市	国	県	市	国	県	市	
神 崎 市	0	0	0	0	0	0	0	0	0	0	0	0	0	0	0	1	0	0	1
神 崎 町	3	3	3	1	0	0	0	7	5	0	2	2	0	1	0	0	1	4	32
千代田町	0	1	0	0	0	0	0	5	7	0	1	0	0	0	0	0	0	2	16
脊 振 町	0	0	0	0	0	0	0	1	1	0	0	0	0	0	0	0	0	2	4
計	3	4	3	1	0	0	0	13	12	0	3	2	0	1	0	1	1	8	52

②国指定

名 称	種 別	所 在 地	指定年月日
吉野ヶ里遺跡	特別史跡	神崎町鶴・志波屋	平成 3 年 5 月 28 日
帯隈山神籠石	史跡	神崎町尾崎	昭和 26 年 6 月 9 日
姉川城跡	史跡	神崎町姉川	平成 22 年 2 月 22 日
九年庵	名勝	神崎町の	平成 7 年 2 月 21 日
カササギ生息地	天然記念物	神崎市全域	大正 12 年 3 月 7 日

③県指定

名 称	種 別	所 在 地	指定年月日
伊勢塚	史跡	神崎町志波屋	昭和 28 年 11 月 3 日
伊東玄朴旧宅	史跡	神崎町の	昭和 48 年 4 月 23 日
吉野ヶ里遺跡	史跡	神崎町志波屋	平成 8 年 11 月 15 日
高志神社遺跡	史跡	千代田町下板	平成 12 年 4 月 28 日
木造薬師如来坐像及び脇侍菩薩立像	重要文化財(彫刻)	神崎町神埼	昭和 28 年 11 月 3 日
石造肥前鳥居	重要文化財(建造物)	神崎町神埼	昭和 39 年 5 月 23 日
詫田西分遺跡出土木製品	重要文化財(考古)	佐賀市城内 1-15-23 (佐賀県立博物館)	平成 6 年 3 月 31 日
神崎町宝剣社の銅剣	重要文化財(考古)	神崎町鶴 3456-5	昭和 55 年 3 月 21 日
川寄吉原遺跡出土鐸形土製品	重要文化財(考古)	佐賀市城内 1-15-23 (佐賀県立博物館)	昭和 59 年 3 月 21 日
川寄若宮遺跡出土鐸形土製品	重要文化財(考古)	佐賀市城内 1-15-23 (佐賀県立博物館)	昭和 59 年 3 月 21 日
利田柳遺跡出土鐸形土製品	重要文化財(考古)	神崎町鶴 3456-5	昭和 59 年 3 月 21 日
詫田西分遺跡出土鐸形土製品	重要文化財(考古)	神崎町鶴 3456-5	昭和 59 年 3 月 21 日
姉遺跡出土銅矛・銅劍	重要文化財(考古)	神崎町鶴 3456-5	昭和 60 年 3 月 20 日
脊振山経塚群出土銅製経筒一口、紙経本十八巻	重要文化財(考古)	佐賀市城内 1-15-23 (佐賀県立博物館)	昭和 61 年 11 月 5 日
黒井遺跡出土梯子	重要文化財(考古)	吉野ヶ里歴史公園	平成 6 年 3 月 31 日
高志神社遺跡甕棺墓出土遺物一括	重要文化財(考古)	神崎町鶴 3456-5	平成 12 年 4 月 28 日
櫛田宮神幸祭絵馬	重要有形民俗文化財	神崎町神埼	昭和 54 年 3 月 31 日
仁比山神社の御田舞	重要無形民俗文化財	神崎町の	昭和 34 年 3 月 20 日
太神楽	重要無形民俗文化財	神崎町尾崎	昭和 41 年 4 月 23 日
高志狂言	重要無形民俗文化財	千代田町下板	昭和 46 年 3 月 28 日
白角折神社の桶	天然記念物	神崎町の	昭和 40 年 7 月 23 日

文化財

④市指定

名 称	種 別	所 在 地	指定年月日
二子遺跡	史跡	神埼町城原	昭和 45 年 2 月 17 日
ひのはしら一里塚	史跡	神埼町田道ヶ里	平成 20 年 3 月 31 日
祇園原・唐香原の古代官道跡	史跡	神埼町尾崎	令和 元 年 9 月 24 日
金剛力士像	重要文化財（彫刻）	神埼町の	昭和 45 年 2 月 17 日
千手観音御正体	重要文化財（工芸品）	佐賀市城内 1-15-23 （佐賀県立博物館）	令和 元 年 9 月 24 日
櫛田宮文書	重要文化財（古文書）	神埼町神埼	昭和 48 年 2 月 1 日
仁比山神社文書	重要文化財（古文書）	神埼町の	昭和 48 年 2 月 1 日
黒井遺跡出土弥生土器	重要文化財（考古）	神埼町鶴 3456-5	昭和 61 年 9 月 1 日
上黒井遺跡出土朝鮮系無文土器	重要文化財（考古）	神埼町鶴 3456-5	平成 4 年 10 月 1 日
若宮神社肥前鳥居	重要文化財（建造物）	千代田町詫田	平成 2 年 3 月 31 日
下村湖人生家	重要文化財（建造物）	千代田町崎村	平成 3 年 3 月 30 日
正一位若宮神社肥前鳥居	重要文化財（建造物）	千代田町境原	平成 4 年 3 月 31 日
石造六地藏六観音像	重要文化財（建造物）	千代田町境原	平成 11 年 3 月 31 日
脊振の眼鏡橋	重要文化財（建造物）	脊振町鹿路	平成 21 年 9 月 1 日
地藏院の六地藏塔	重要文化財（建造物）	神埼町の	平成 23 年 3 月 31 日
若宮神社肥前鳥居	重要文化財（建造物）	神埼町本告牟田	令和 元 年 9 月 24 日
縮元行列	重要無形民俗文化財	神埼町神埼	昭和 45 年 2 月 17 日
横武の百手祭	重要無形民俗文化財	神埼町横武	昭和 48 年 2 月 17 日
真龍寺のキンモクセイ	天然記念物	神埼町志波屋	昭和 48 年 2 月 1 日
小淵のヤマモモ	天然記念物	神埼町の	昭和 56 年 7 月 18 日
花浦のヤマザクラ	天然記念物	神埼町の	昭和 56 年 7 月 18 日
仁比山神社のクスノキ	天然記念物	神埼町の	昭和 56 年 7 月 18 日
貴別当神社のアベマキ	天然記念物	千代田町下西	平成 6 年 3 月 31 日
貴別当神社のイチイガシ	天然記念物	千代田町下西	平成 6 年 3 月 31 日
鹿路神社の杉	天然記念物	脊振町鹿路	平成 23 年 3 月 31 日
久保山のヤマザクラ	天然記念物	脊振町服巻	平成 27 年 3 月 31 日

国登録文化財

（令和 3 年 4 月 1 日現在）

名 称	種 別	所 在 地	登録年月日
旧古賀銀行神埼支店	有形文化財（建造物）	神埼町神埼	平成 13 年 10 月 12 日



佐賀県神埼市

〒842-8601 神埼市神埼町鶴 3542 番地 1

TEL0952-52-1111 FAX0952-52-1120

<https://www.city.kanzaki.saga.jp/>

神埼市（かんざきし）は、佐賀県東部の市。2006年3月20日に、神埼郡神埼町・千代田町・脊振村とが合併（新設合併）して誕生した。なお、「神崎」と間違われることがあるが、「神埼」である。