

城原川ダム 事業説明

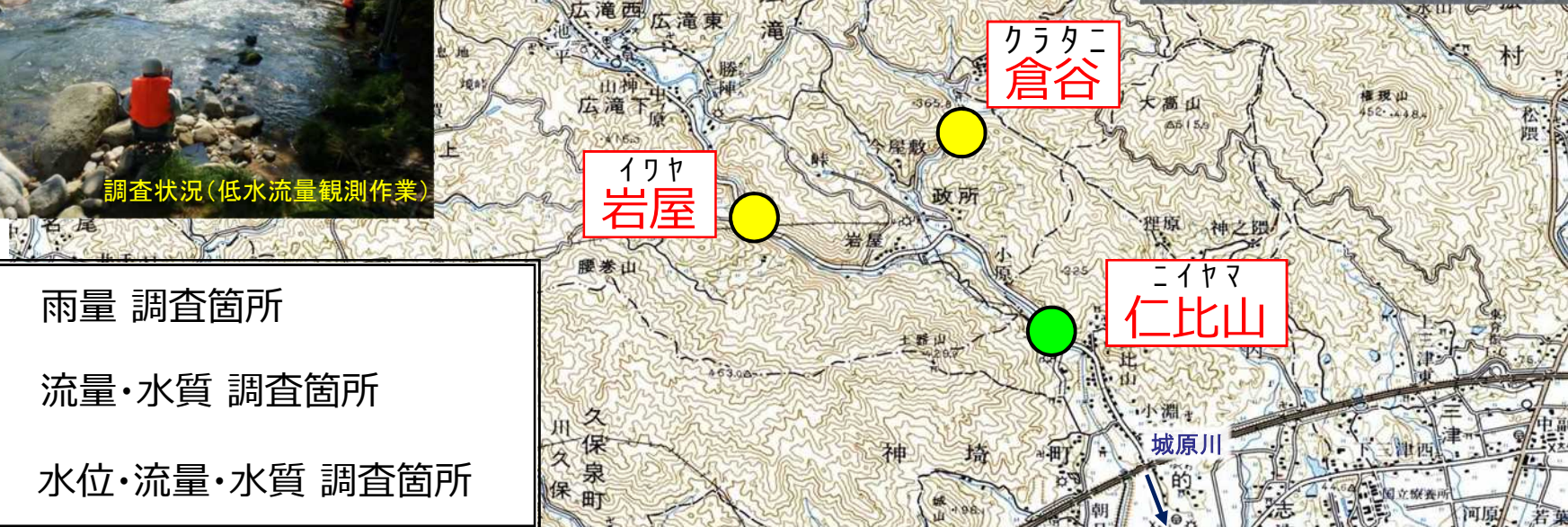
令和3年11月8日

□ 水理水文調査

河川の計画や管理などに必要なデータを得ることを目的として、継続的に調査を実施しています。



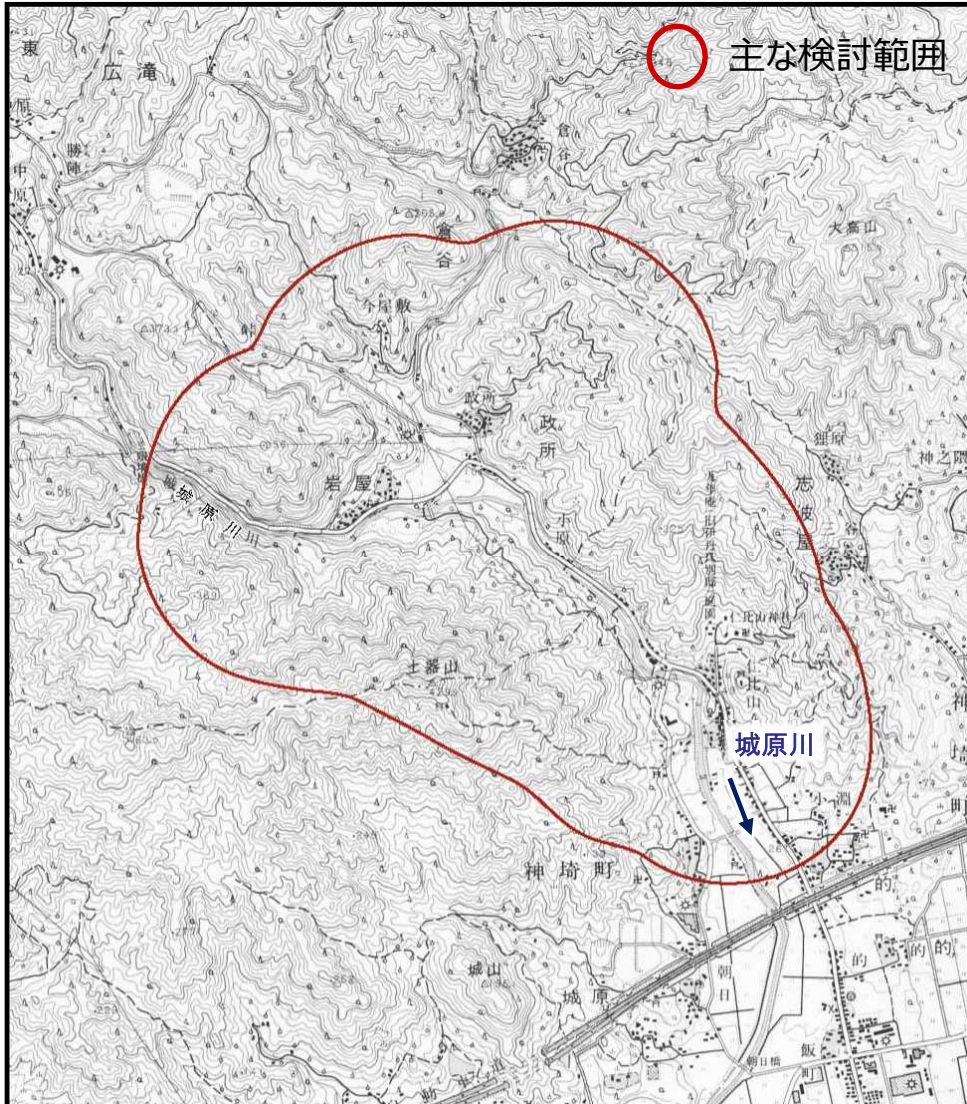
- ◆雨量：2箇所（伊福、服巻）
- ◆水位：1箇所（仁比山）
- ◆流量：3箇所（倉谷、岩屋、仁比山）
- ◆水質：3箇所（倉谷、岩屋、仁比山）



- 雨量 調査箇所
- 流量・水質 調査箇所
- 水位・流量・水質 調査箇所

□ 環境調査

城原川ダム事業における環境影響調査のため、環境調査と環境保全措置（植物移植先・移植方法・試験移植等）の検討を行います。



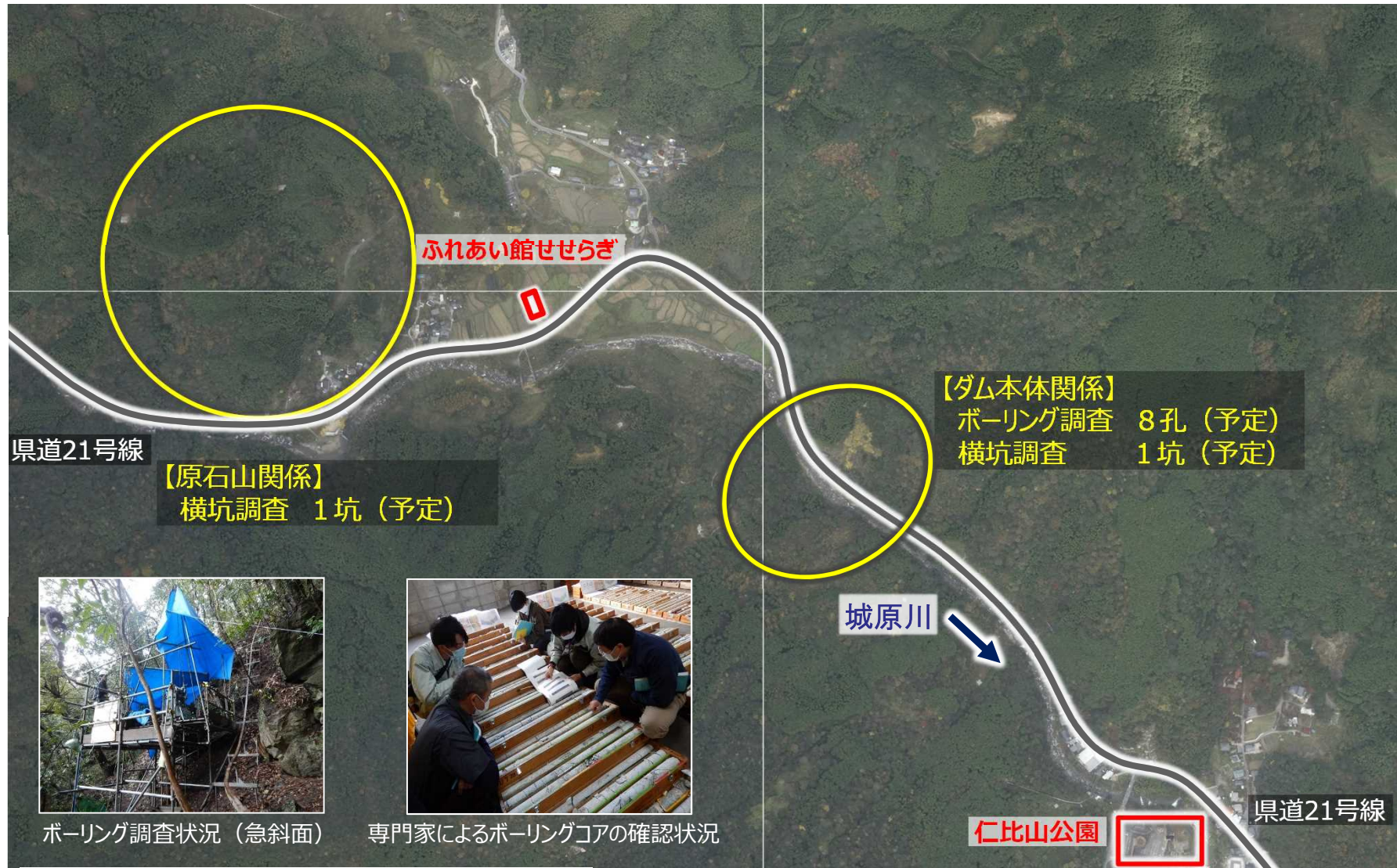
環境調査イメージ



移植調査イメージ

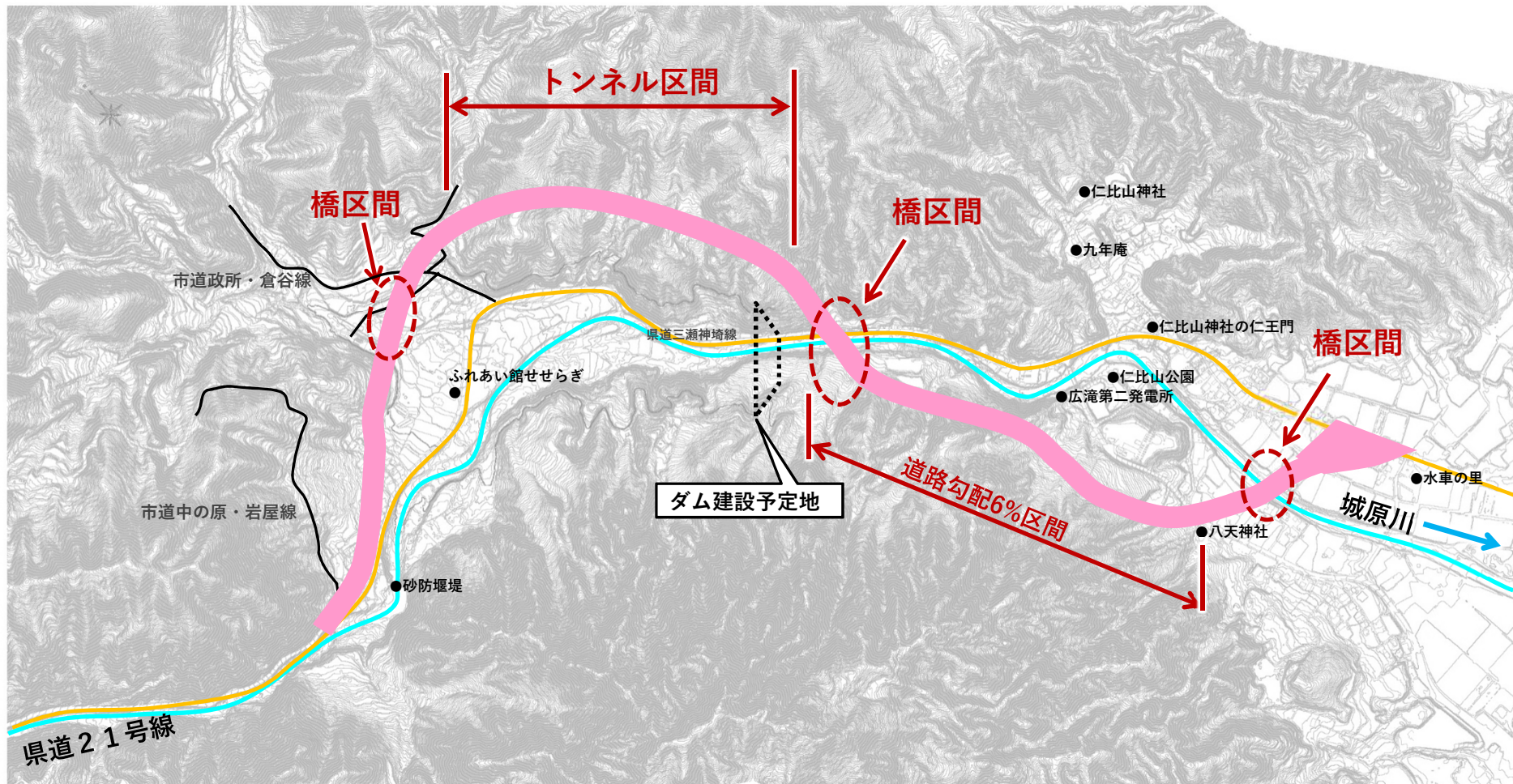
□ 本体関連の調査

ダム予定地周辺および原石山候補地周辺の地盤状況や地盤の透水性等を把握するための地質調査を実施します。



※調査数量等については増減等の変更の可能性があります。

県道三瀬神埼線の付替ルート（案）



道路規格：設計速度50km 最大縦断勾配6%

■ 県道三瀬神埼線の付替ルート（案）