

# 神崎市 保健事業実施計画(データヘルス計画)の目指すべき方向性

人口：31,745人 高齢化率：28.5% 国保加入率：22.0%

特定健診・特定保健指導と健康日本21(第二次)  
 - 特定健診・保健指導のメリットを活かし、健康日本21(第二次)を着実に推進 -

厚生労働省  
 「標準的な健診・保健指導プログラム30年度版」図1

## 1 特定健診・保健指導実施率の状況

	神崎市 (県内20市町の順位)							※同規模平均
	H25	H26	H27	H28	H29	H30	R1	R1
特定健診受診率	34.4% (17位/20)	35.2% (17位/20)	34.0% (19位/20)	36.1% (18位/20)	38.3% (18位/20)	40.5% (17位/20)	41.2% (17位/20)	41.5%
特定保健指導実施率	30.7% (17位/20)	41.5% (17位/20)	37.4% (19位/20)	60.2% (10位/20)	54.1% (16位/20)	46.8% (20位/20)	41.1% (19位/20)	41.8%
メタボ該当者	15.7%	16.8%	17.0%	17.1%	17.4%	21.3%	22.8%	19.6%
メタボ予備群	11.9%	11.7%	12.7%	13.1%	13.1%	13.6%	14.1%	11.0%

## 2 健診未受診者

健診対象者	4,689人	
健診未受診者	2,791人	
治療中で健診未受診者	40~64歳	611人
	65歳~74歳	1,232人
	合計	1,843人
医療も健診も受けていない人	40~64歳	564人
	65歳~74歳	384人
	合計	948人

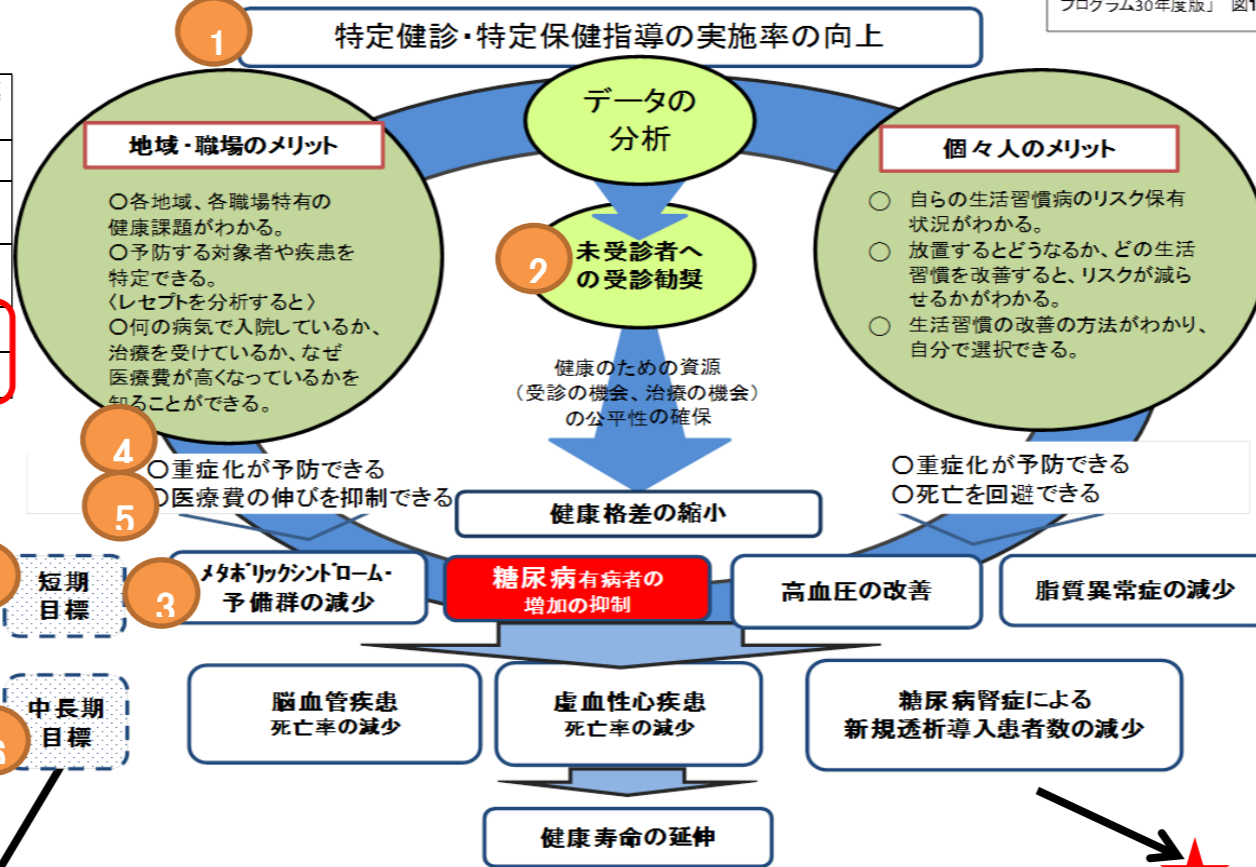
## 5 生活習慣病治療費(月額)

	H28神崎市	R1神崎市	同規模
健診受診者	5,941円	7,439円	7,400円
健診未受診者	35,642円	40,893円	37,065円

## 4 重症化予防対象者の割合 減少させる!

	H25			H28			R1		
	人数	割合	県内順位	人数	割合	県内順位	人数	割合	県内順位
メタボ該当	288人	15.4%	5位	315人	16.9%	7位	447人	22.6%	2位
高血糖 (HbA1c6.5%以上)	189人	10.1%	5位	191人	10.2%	12位	257人	13.2%	9位
脂質異常症 (LDL180以上)	95人	5.1%	7位	56人	3.0%	17位	65人	3.3%	10位
高血圧 (血圧160/100以上)	71人	3.8%	11位	45人	2.4%	20位	74人	3.7%	18位

	H25	H26	H27	H28	H29	H30	R1
HbA1c6.5以上未治療	97人 5.2%	83人 4.2%	99人 5.5%	85人 4.6%	83人 4.3%	85人 4.7%	100人 5.7%
Ⅱ度高血圧以上未治療	39人 2.1%	22人 1.1%	27人 1.5%	29人 1.6%	46人 2.4%	55人 4.2%	54人 4.3%
LDL180以上未治療	86人 4.6%	102人 5.2%	88人 4.8%	53人 2.8%	75人 3.9%	71人 4.7%	55人 3.8%



### 健診・レセプトデータから考える 神崎市の課題

- ① 特定健診受診率が低い
- ② 特定保健指導実施率が低い
- ③ 1人あたり医療費が高い
- ④ 特定健診では、血糖値が高い人、メタボ該当者の割合が増加!

↓  
**糖尿病の増加、動脈硬化の促進**  
 ↓ 重症化すると…  
**脳血管・心疾患・糖尿病性腎症(人工透析)に増加につながる**

予防可能な **脳・心・腎** にターゲットをしぼり、**重症化予防**を行うことで、**医療費適正化**につながる

### 課題からの令和5年度までの目標

**中長期**  
 脳血管疾患、虚血性心疾患、糖尿病性腎症の3疾患を10%減少させる

**短期**  
 令和3年3月31日までにHbA1c6.5以上未治療3.8%未満、Ⅱ度高血圧以上2.28%未満、LDLコレステロール180以上2.85%未満にする

令和2年

## ●総医療費

H25年度	H28年度	R1年度	差額(伸び率)
29億0542万円	27億3386万円	29億2621万円	1億9235万円(7.0%)

## ●1人あたり医療費(月額)

H28神崎市	R1神崎市	同規模平均
31,662円	37,254円	30,201円

## ●医療費の変化

項目	入院外			入院			
	費用額	増減	伸び率	費用額	増減	伸び率	
総医療費	H25	16億5888万円	-	-	12億4654万円	-	-
	H28	16億7281万円	1,392万円	0.84	10億6106万円	△1億8548万円	△14.9
	R1	16億4766万円	△2,515万円	△1.50	12億7856万円	2億1750万円	20.5
一人あたり医療費	H25	17,390円	-	-	13,070円	-	-
	H28	19,370円	1,980円	11.4	12,290円	△780円	△6.0
	R1	20,980円	1,610円	8.3	16,280円	3,990円	32.5

## ●治療者数の推移

	人工透析		脳梗塞 脳出血		狭心症 心筋梗塞	
	人数	割合	人数	割合	人数	割合
H25	28人	0.3%	280人	3.5%	429人	5.3%
H28	29人	0.4%	331人	4.5%	426人	5.8%
R1	34人	0.5%	325人	4.9%	378人	5.7%

## ●ターゲットとなる疾患が医療費に占める割合

	慢性腎不全 (透析あり)		脳梗塞 脳出血		狭心症 心筋梗塞	
	費用額	割合	費用額	割合	費用額	割合
H25	1億6031万円	5.52%	4,603万円	1.58%	5,577万円	1.92%
H28	1億5446万円	5.65%	3,328万円	1.22%	2,812万円	1.03%
R1	1億7765万円	6.01%	5,633万円	1.93%	3,720万円	1.27%

	糖尿病		高血圧		脂質異常症	
	費用額	割合	費用額	割合	費用額	割合
H25	1億5621万円	5.38%	1億6670万円	5.74%	9,160万円	3.15%
H28	1億5260万円	5.58%	1億3379万円	4.89%	8,583万円	3.14%
R1	1億4232万円	4.86%	1億0188万円	3.48%	6,492万円	2.22%

## ●介護(重症化の結果)

	神崎市			同規模平均
	H25	H28	R1	R1
1件あたりの給付費	67,570円	59,092円	66,777円	71,699円
1号認定者数(認定率)	18.8%	20.6%	20.0%	19.5%
2号認定者	42人	39人	34人	-
要介護認定別医療費	認定あり	8,068円	8,262円	8,800円
	認定なし	4,144円	4,026円	4,176円

※同規模…全国の人口5万人未満の市

令和元年度の国保データで作成