



# 神崎市市勢要覽 資料編

2016

自然	-----	1
人口	-----	2
行政	-----	3
財政	-----	5
民生	-----	9
保健	-----	12
水道	-----	13
衛生	-----	14
産業	-----	16
農林業	-----	18
観光	-----	21
建設	-----	22
消防	-----	23
教育	-----	25
文化財	-----	28

# 自然



## 市役所の位置

本 庁	東経	130 度 23 分	北緯	33 度 18 分
千代田支所	東経	130 度 23 分	北緯	33 度 16 分
脊振支所	東経	130 度 20 分	北緯	33 度 22 分

## 面 積

(平成 28 年 1 月 1 日時点)

(単位：ha)

区 分	田	畑	宅地	山林	原野	雑種地	沼地	その他	合 計
神崎市	3,133 (25.04%)	357 (2.85%)	736 (5.88%)	5,584 (44.63%)	146 (1.17%)	205 (1.64%)	4 (0.03%)	2,348 (18.76%)	12,513 (100.00%)

資料：税務課

# 人口

## 人口の推移

(各年 10 月 1 日現在) (単位: 人)

町名 年次	神埼町			千代田町			脊振町			神崎市
	男	女	総数	男	女	総数	男	女	総数	総数
昭和 30 年	9,008	9,778	18,786	6,900	7,472	14,372	1,941	2,023	3,964	37,122
昭和 40 年	8,123	9,163	17,286	5,882	6,733	12,615	1,796	1,685	3,481	33,382
昭和 45 年	7,897	8,957	16,854	5,506	6,381	11,887	1,601	1,553	3,154	31,895
昭和 50 年	7,686	8,828	16,514	5,546	6,301	11,847	1,381	1,340	2,721	31,082
昭和 55 年	8,131	9,246	17,377	5,656	6,304	11,960	1,254	1,224	2,478	31,815
昭和 60 年	8,408	9,319	17,727	5,856	6,425	12,281	1,167	1,164	2,331	32,339
平成 2 年	8,559	9,488	18,047	5,872	6,398	12,270	1,093	1,092	2,185	32,502
平成 7 年	9,056	10,175	19,231	5,691	6,192	11,883	945	990	1,935	33,049
平成 12 年	9,192	10,508	19,700	5,764	6,291	12,055	918	975	1,893	33,648
平成 17 年	9,257	10,505	19,762	5,649	6,219	11,868	927	980	1,907	33,537
平成 22 年	9,112	10,201	19,313	5,629	6,181	11,810	873	903	1,776	32,899
平成 27 年	9,093	9,971	19,064	5,339	5,912	11,251	740	787	1,527	31,842

資料: 総務省「国勢調査」

## 世帯数の推移

(各年 10 月 1 日現在) (単位: 世帯)

町名 年次	神埼町	千代田町	脊振町	計
昭和 30 年	3,504	2,471	721	6,696
昭和 40 年	3,785	2,450	715	6,950
昭和 45 年	3,869	2,455	686	7,010
昭和 50 年	4,062	2,620	646	7,328
昭和 55 年	4,599	2,716	614	7,929
昭和 60 年	4,810	2,838	594	8,242
平成 2 年	5,142	2,934	577	8,653
平成 7 年	5,864	2,991	553	9,408
平成 12 年	6,277	3,258	563	10,098
平成 17 年	6,499	3,412	572	10,483
平成 22 年	6,593	3,602	546	10,741
平成 27 年	6,802	3,603	508	10,913

## 人口及び世帯数

(平成 28 年 3 月 31 日現在)

世帯数	11,480 世帯
男性	15,356 人
女性	16,740 人
合計	32,096 人

資料: 市民課

## 人口動態

資料: 総務省「国勢調査」

(単位: 件)

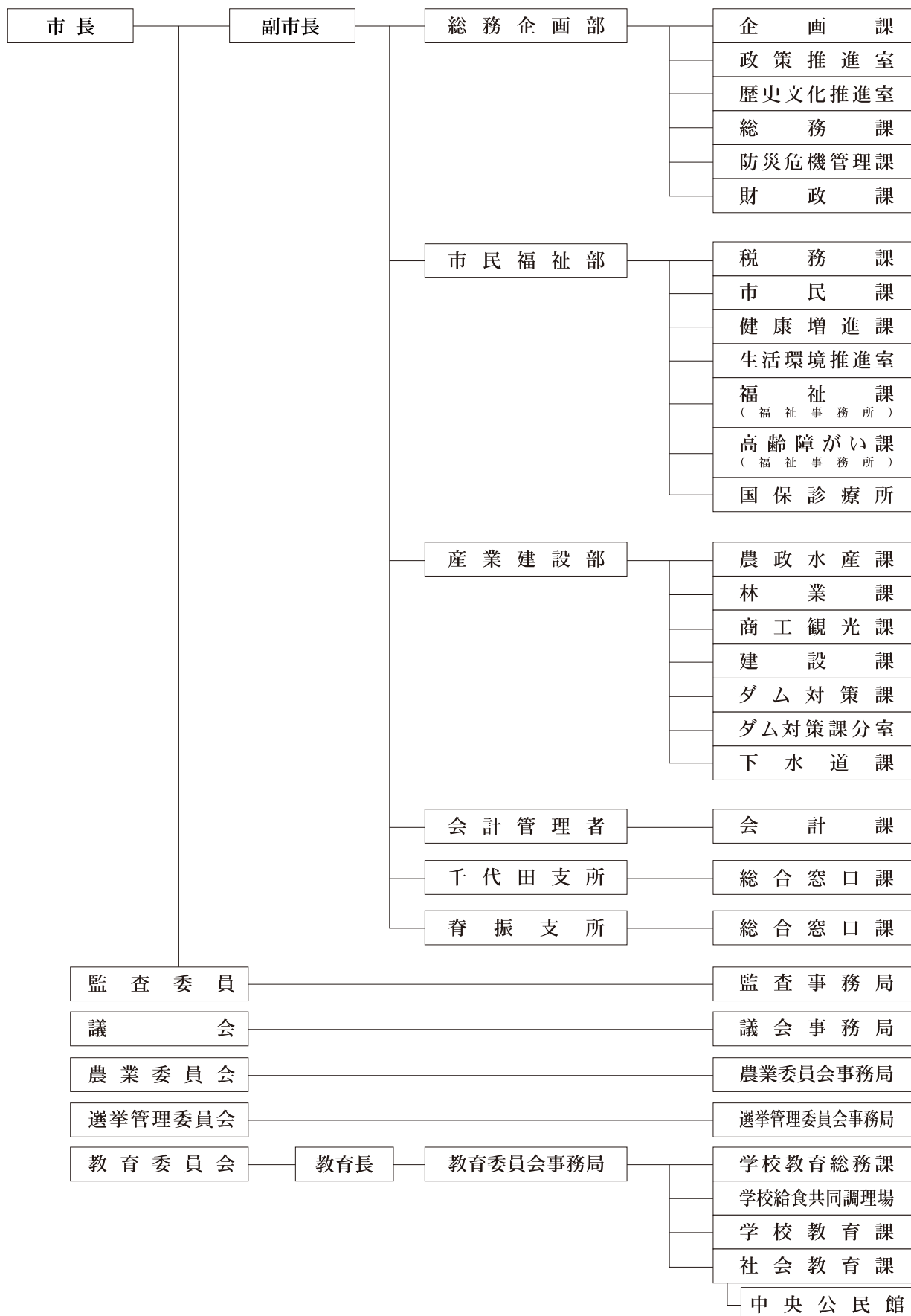
原因別 年次	出生	死亡	転入	転出	結婚	離婚
平成 18 年	286	369	1,405	1,295	176	58
平成 19 年	307	328	1,299	1,228	184	61
平成 20 年	289	357	1,240	1,441	163	46
平成 21 年	316	356	1,252	1,273	146	68
平成 22 年	293	383	1,051	1,218	154	50
平成 23 年	284	357	1,083	1,221	122	49
平成 24 年	268	395	1,208	1,210	136	50
平成 25 年	280	414	1,165	1,245	151	50
平成 26 年	252	370	1,001	1,319	131	45
平成 27 年	238	382	939	1,246	112	31

資料: 市民課

# 行政

## 行政組織

(平成 28 年 4 月 1 日作成基準日)



# 行政

## 議会議員

◎委員長 ○副委員長

(平成28年4月26日現在)

議席	氏名	常任委員	摘要
1	西原 正剛	産業建設	
2	宮地 明	文教厚生	
3	養原 忍	◎文教厚生	
4	中野 均	総務	○議会運営
5	藤瀬 光正	◎産業建設	
6	野口 英樹	文教厚生	
7	野副 芳昭	○総務	
8	白石 昌利	文教厚生	◎議会運営
9	原口 ひさよ	◎総務	
10	田原 和幸	文教厚生	副議長
11	山田 一明	総務	議会運営
12	廣瀧 恒明	産業建設	議長
13	山口 義文	○産業建設	議会運営
14	木原 憲治	○文教厚生	
15	松本 軍二	総務	
16	永沼 彰	産業建設	議会運営
17	福田 清道	総務	議会運営
18	佐藤 知美	文教厚生	
19	片江 護	産業建設	
20	原 信義	産業建設	

資料：議会事務局

# 財政

## 歳入決算額の状況

(単位：千円、%)

項目	年度、区分	平成26年度		平成27年度		前年比
		決算額	構成比	決算額	構成比	
地方税		3,256,111	20.0	3,246,367	21.4	▲ 0.3
地方譲与税		149,305	0.9	156,858	1.0	5.1
利子割交付金		6,337	0.0	5,562	0.0	▲ 12.2
配当割交付金		21,233	0.1	15,490	0.1	▲ 27.0
株式等譲渡所得割交付金		10,016	0.1	12,185	0.1	21.7
地方消費税交付金		324,229	2.0	576,330	3.8	77.8
ゴ7場利用税交付金		10,340	0.1	10,507	0.1	1.6
自動車取得税交付金		13,881	0.1	20,041	0.1	44.4
地方特例交付金		16,536	0.1	16,640	0.1	0.6
地方交付税		5,095,016	31.3	5,249,805	34.7	3.0
普通交付税		4,474,600	27.5	4,632,159	30.6	3.5
特別交付税		620,416	3.8	617,646	4.1	▲ 0.4
交通安全対策特別交付金		7,472	0.0	8,244	0.1	10.3
分担金及び負担金		294,836	1.8	251,370	1.7	▲ 14.7
使用料及び手数料		252,213	1.5	260,453	1.7	3.3
国庫支出金		2,408,124	14.8	2,207,209	14.6	▲ 8.3
国有提供施設等所在市町村助成交付金		11,411	0.1	11,416	0.1	0.0
県支出金		1,038,678	6.4	1,363,333	9.0	31.3
財産収入		84,558	0.5	63,769	0.4	▲ 24.6
寄附金		5,410	0.0	7,478	0.0	38.2
繰入金		453,206	2.8	56,497	0.4	▲ 87.5
繰越金		581,487	3.6	422,706	2.8	▲ 27.3
諸収入		214,642	1.3	174,611	1.2	▲ 18.7
市債		2,027,500	12.5	1,003,700	6.6	▲ 50.5
合 計		16,282,541	100.0	15,140,571	100.0	▲ 7.0
自主財源		5,142,463	31.6	4,483,251	29.6	▲ 12.8
依存財源		11,140,078	68.4	10,657,320	70.4	▲ 4.3
合 計		16,282,541	100.0	15,140,571	100.0	▲ 7.0

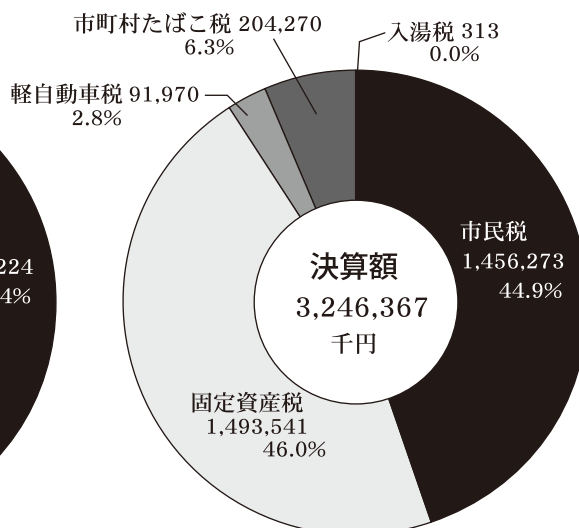
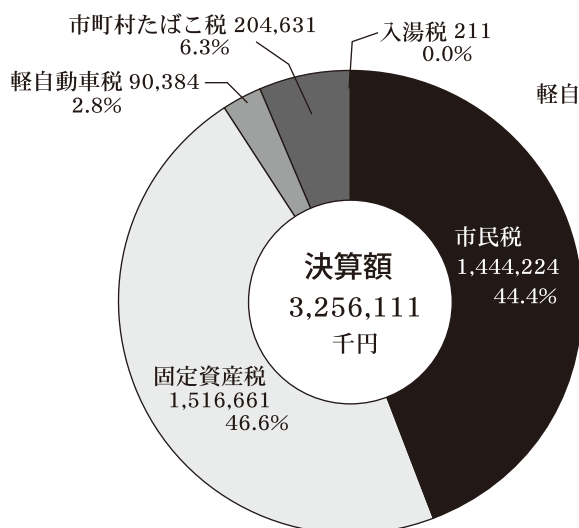
# 財政

## 歳入決算額の状況：市税

平成26年度

平成27年度

(単位：千円)



## 歳出決算額の状況：性質別

(単位：千円、%)

年度、区分 項目	平成26年度		平成27年度		前年比
	決算額	構成比	決算額	構成比	
人件費	2,228,392	14.0	2,228,970	15.4	0.0
物件費	1,377,544	8.7	1,440,284	9.9	4.6
維持補修費	55,832	0.4	60,777	0.4	8.9
扶助費	2,637,747	16.6	2,758,263	19.0	4.6
補助費等	1,895,672	11.9	2,192,767	15.1	15.7
公債費	2,112,968	13.3	2,201,814	15.2	4.2
積立金	421,144	2.7	292,489	2.0	▲ 30.5
投資及び出資金	0	0.0	0	0.0	
貸付金	32,000	0.2	32,000	0.2	0.0
繰出金	1,483,157	9.4	1,510,607	10.4	1.9
普通建設事業費	3,552,935	22.4	1,778,152	12.3	▲ 50.0
補助事業費	1,475,513	9.3	964,038	6.6	▲ 34.7
単独事業費	2,077,422	13.1	814,114	5.6	▲ 60.8
災害復旧事業費	62,444	0.4	14,165	0.1	▲ 77.3
補助事業費	42,104	0.3	5,312	0.0	▲ 87.4
単独事業費	20,340	0.1	8,853	0.1	▲ 56.5
合計	15,859,835	100.0	14,510,288	100.0	▲ 8.5

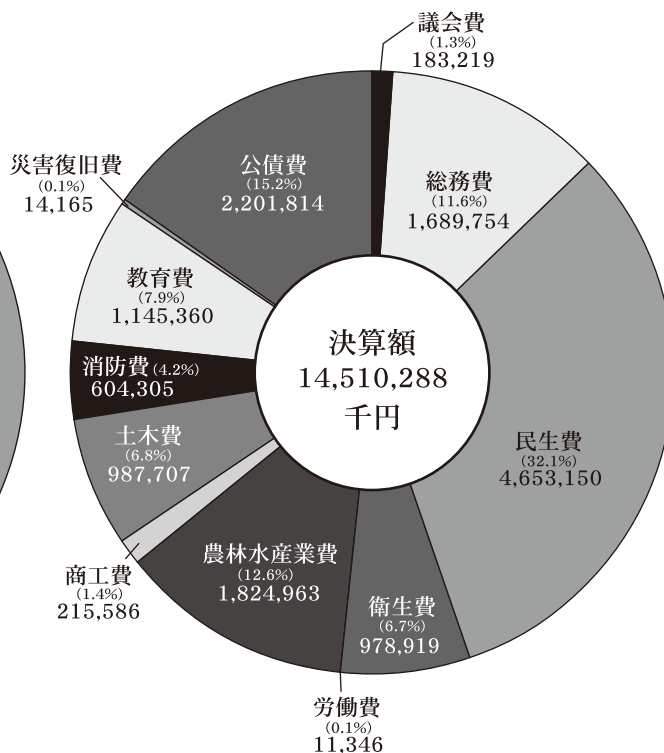
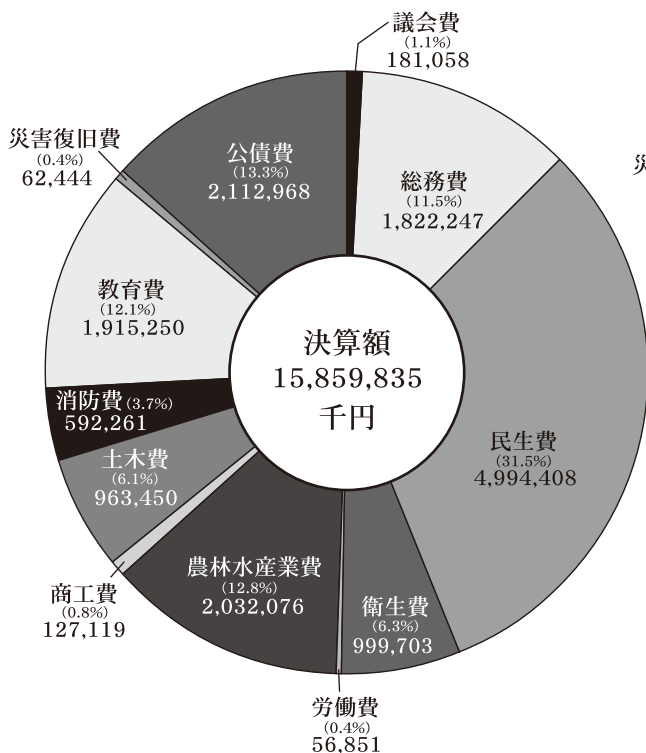
# 財政

歳出決算額の状況：目的別

平成26年度

(単位：千円)

平成27年度



主な財政指標

(単位：千円、%)

区分	年度	平成26年度	平成27年度	差引 ②-①
		決算額①	決算額②	
基準財政需要額		6,741,564	7,043,234	301,670
基準財政収入額		2,992,021	3,132,671	140,650
標準財政規模		8,847,675	9,101,610	253,935
財政力指数		0.43	0.44	0.01
実質収支比率		3.0	4.4	1.4
経常収支比率		93.1	89.6	▲ 3.5
実質公債費比率		13.9	13.5	▲ 0.4
将来負担比率		59.9	31.4	▲ 28.5
積立金現在高		5,241,216	5,504,724	263,508
地方債現在高		16,242,646	15,214,509	▲ 1,028,137



# 財政

## 特別会計歳入決算の状況

(単位：千円)

区 分 \ 年 度	平成26年度 決算額①	平成27年度 決算額②	差引 ②-①
国民健康保険事業特別会計	4,176,319	4,492,701	316,382
国民健康保険診療所特別会計	87,205	93,304	6,099
後期高齢者医療特別会計	370,296	377,362	7,066
簡易水道特別会計	3,587	3,480	▲ 107
下水道事業特別会計	1,226,998	1,216,871	▲ 10,127

## 特別会計歳出決算の状況

(単位：千円)

区 分 \ 年 度	平成26年度 決算額①	平成27年度 決算額②	差引 ②-①
国民健康保険事業特別会計	4,024,301	4,483,679	459,378
国民健康保険診療所特別会計	84,651	87,317	2,666
後期高齢者医療特別会計	368,660	368,928	268
簡易水道特別会計	3,579	3,473	▲ 106
下水道事業特別会計	1,175,188	1,166,369	▲ 8,819

# 民生

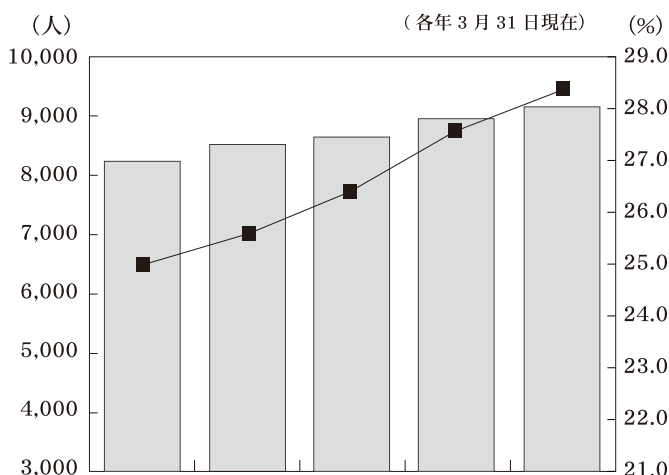
## 高齢者人口の推移

(各年3月31日現在)(単位:人)

年	総人口	65~69歳	70~74歳	75~79歳	80~84歳	85~89歳	90~94歳	95~99歳	100歳以上	65歳以上	75歳以上
平成23年	33,299	1,913	1,783	1,619	1,356	880	382	128	31	8,092	4,396
平成24年	33,093	1,982	1,863	1,596	1,364	912	429	129	25	8,300	4,455
平成25年	33,053	2,127	1,855	1,603	1,365	950	461	131	19	8,511	4,529
平成26年	32,844	2,296	1,910	1,618	1,313	956	482	122	26	8,723	4,517
平成27年	32,388	2,482	1,945	1,577	1,334	964	499	132	26	8,959	4,532
平成28年	32,096	2,704	1,805	1,637	1,338	974	521	161	27	9,167	4,658

資料:市民課

## 高齢者人口と高齢化率



	平成24年	平成25年	平成26年	平成27年	平成28年
高齢者人口(人)	8,300	8,511	8,723	8,959	9,167
高齢化率(%)	25.1%	25.7%	26.6%	27.7%	28.6%

## 高齢者のみの世帯数(年代別)

(平成28年4月1日現在)(単位:世帯)

町名 年代	神埼町	千代田町	脊振町	合計
60歳代	87	69	12	168
70歳代	296	210	36	542
80歳代	136	90	31	257
90歳代以降	32	28	8	68
合計	551	397	87	1,035

※上記表は、特別養護老人ホーム等の施設入所者を含んでいない。  
資料:高齢障がい課



## ひとり暮らし高齢者数の推移

(各年4月1日現在)(単位:人)

町名・区分 調査年度	神埼町		千代田町		脊振町		合計	
	男	女	男	女	男	女	男	女
平成23年度	100	351	58	203	19	48	177	602
平成24年度	106	352	55	190	17	39	178	581
平成25年度	116	355	50	186	15	44	181	585
平成26年度	141	376	56	191	15	32	212	599
平成27年度	150	381	59	204	18	44	227	629
平成28年度	147	355	64	206	21	48	232	609

※上記表は、特別養護老人ホーム等の施設入所者を含んでいない。

資料:高齢障がい課

## ひとり暮らし高齢者(年代別)

(平成28年4月1日現在)(単位:人)

町名・区分 年代	神埼町		千代田町		脊振町		合計	
	男	女	男	女	男	女	男	女
60歳代	53	56	20	34	8	5	81	95
70歳代	51	147	26	87	4	15	81	249
80歳代	39	128	15	70	9	17	63	215
90歳代以降	4	24	3	15	0	11	7	50
合計	147	355	64	206	21	48	232	609

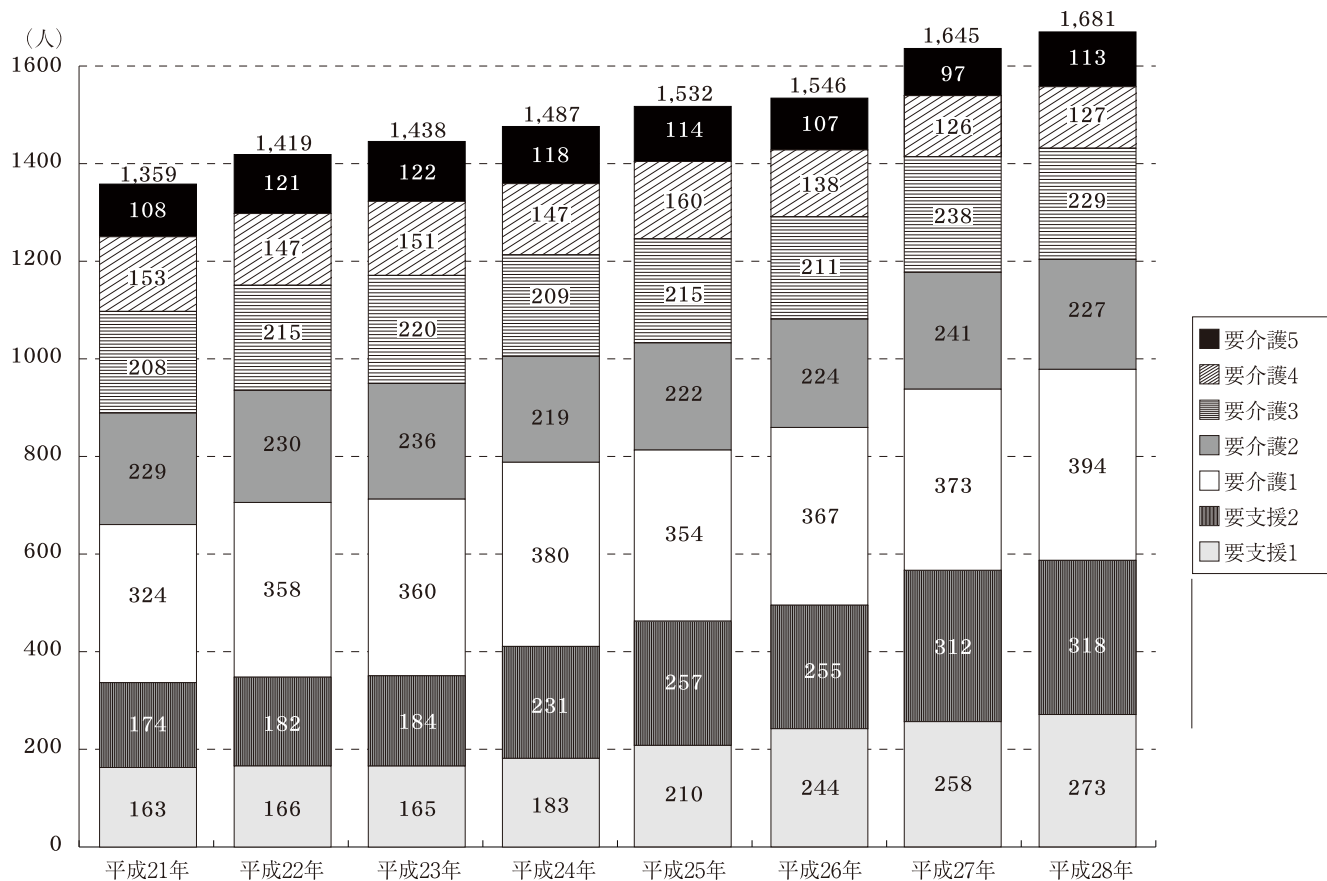
※上記表は、特別養護老人ホーム等の施設入所者を含んでいない。

資料:高齢障がい課

# 民生

## 介護認定者の推移

(各年3月末時点の介護認定者)



資料：高齢障がい課

## 生活保護

(単位：千円、人)

年次	被保護		保護費						
	世帯	人員	総額	生活	医療	介護	住宅	施設事務費	その他
平成18年度	86	113	167,097	41,073	96,204	1,863	15,718	10,764	1,475
平成19年度	89	119	192,146	42,904	116,862	4,351	16,643	10,084	1,302
平成20年度	94	124	204,911	43,750	127,547	5,377	17,429	9,576	1,232
平成21年度	102	133	237,256	50,733	148,591	5,252	20,531	8,907	3,242
平成22年度	106	138	239,897	57,985	143,021	6,144	20,941	9,356	2,450
平成23年度	111	145	239,967	62,517	135,965	5,865	22,447	10,397	2,776
平成24年度	115	147	229,991	63,613	125,687	2,532	21,529	14,570	2,060
平成25年度	125	160	246,423	65,593	136,156	2,038	23,607	17,358	1,671
平成26年度	122	156	258,662	65,244	147,948	5,207	23,966	14,951	1,346
平成27年度	123	154	257,706	62,949	148,899	5,415	24,159	14,574	1,710

○世帯・人員数は、年度平均  
資料：福祉課

# 民生

## 国民健康保険

神埼町	被保険者数		医療諸費（老人除く）		
	世帯	人員	件数	金額（千円）	1人当り（円）
平成11年度	2,705	5,620	46,716	989,150	254,345
平成12年度	2,825	5,785	48,846	1,157,042	294,713
平成13年度	2,958	5,949	50,969	1,147,199	288,313
平成14年度	3,051	6,131	51,556	1,114,272	274,587
平成15年度	3,160	6,384	57,488	1,172,914	269,326
平成16年度	3,229	6,466	62,867	1,342,147	296,738

千代田町	被保険者数		医療諸費（老人除く）		
	世帯	人員	件数	金額（千円）	1人当り（円）
平成11年度	1,649	3,704	30,655	695,863	273,316
平成12年度	1,734	3,831	32,977	694,720	268,335
平成13年度	1,806	3,923	34,938	719,036	275,177
平成14年度	1,868	4,075	36,899	698,121	256,097
平成15年度	1,940	4,211	39,661	800,659	277,045
平成16年度	1,993	4,261	43,869	869,071	291,146

脊振村	被保険者数		医療諸費（老人除く）		
	世帯	人員	件数	金額（千円）	1人当り（円）
平成11年度	344	726	6,052	121,274	270,099
平成12年度	357	746	6,478	128,779	283,030
平成13年度	366	752	6,853	154,480	346,368
平成14年度	380	767	6,831	146,380	328,945
平成15年度	384	787	7,860	168,098	356,141
平成16年度	389	787	8,612	169,488	349,461

神崎市	被保険者数		医療諸費（老人除く）		
	世帯	人員	件数	金額（千円）	1人当り（円）
平成18年度	5,801	11,668	135,092	2,584,591	306,886
平成19年度	5,808	11,536	143,882	2,908,147	344,731
平成20年度	4,496	8,257	145,313	2,904,436	351,754
平成21年度	4,388	8,147	147,923	3,004,898	368,835
平成22年度	4,401	8,105	148,641	3,132,972	386,548
平成23年度	4,403	8,114	152,588	3,165,237	390,096
平成24年度	4,442	8,095	154,447	3,316,470	409,694
平成25年度	4,413	7,920	153,009	3,279,157	414,035
平成26年度	4,358	7,699	151,314	3,244,516	421,420
平成27年度	4,308	7,502	150,916	3,267,413	435,539

資料：佐賀県国民健康保険事業状況報告書

# 保健

## 予防接種(定期)

(単位：人)

	年次	不活性化ポリオ	日本脳炎	4種混合	3種混合	2種混合	インフルエンザ	高齢者肺炎球菌	ポリオ
神 埼 市	平成 18 年度	-	0	-	1,141	318	4,760	-	605
	平成 19 年度	-	14	-	1,219	325	5,329	-	572
	平成 20 年度	-	6	-	1,278	310	5,575	-	503
	平成 21 年度	-	676	-	1,196	293	5,169	-	466
	平成 22 年度	-	982	-	1,146	286	5,574	-	531
	平成 23 年度	-	1,490	-	1,235	282	5,187	-	456
	平成 24 年度	785	1,456	137	944	297	5,419	-	360
	平成 25 年度	867	1,439	867	294	282	5,439	-	-
	平成 26 年度	163	1,196	995	69	260	5,530	1,136	-
	平成 27 年度	53	976	979	3	284	5,445	934	-

	年次	麻疹	風しん	MR	BCG	ヒブ	小児用肺炎球菌	子宮頸がん予防	水痘
神 埼 市	平成 18 年度	3	17	504	284	-	-	-	-
	平成 19 年度	0	1	554	287	-	-	-	-
	平成 20 年度	0	1	1,259	310	-	-	-	-
	平成 21 年度	0	0	1,176	265	-	-	-	-
	平成 22 年度	0	0	1,140	295	-	-	-	-
	平成 23 年度	0	0	1,168	275	-	-	-	-
	平成 24 年度	0	1	1,196	221	-	-	-	-
	平成 25 年度	0	0	532	228	1,212	1,162	133	-
	平成 26 年度	2	0	543	281	1,037	1,017	4	456
	平成 27 年度	0	0	522	229	964	965	3	501

資料：健康増進課

# 水道

## 水道

年度	(A) 行政区域内 人口(人)	(B) 行政区域内 世帯数(戸)	(C) 現在給水 戸数(戸)	(D) 給水区域内 人口(人)	(E) 現在給水 人口(人)	(F) 給水普及率(%) (E)/(D)	(G) 年間 給水量(m <sup>3</sup> )	(H) 年間 有収水量(m <sup>3</sup> )
17	33,890	10,754	9,436	31,776	29,736	93.6	2,785,514	2,481,743
18	33,987	10,911	9,621	31,894	29,969	94.0	2,762,082	2,479,047
19	33,740	10,977	9,706	31,677	29,833	94.2	2,855,690	2,515,958
20	33,672	11,083	9,826	31,654	29,853	94.3	2,824,346	2,507,677
21	33,593	11,200	9,986	31,535	29,952	95.0	2,865,189	2,529,316
22	33,353	11,214	9,991	31,398	29,716	94.6	2,927,462	2,561,120
23	33,148	11,283	10,099	31,228	29,670	95.0	2,866,690	2,585,012
24	33,017	11,346	10,311	31,255	30,005	96.0	2,819,809	2,593,086
25	32,801	11,401	10,441	31,062	30,039	96.7	2,771,600	2,621,934
26	32,532	11,418	10,365	30,875	29,532	95.7	2,719,303	2,556,145
27	32,096	11,480	10,459	30,476	29,241	95.9	2,710,261	2,574,748

資料：佐賀東部水道企業団「平成27年度事業年報」

# 衛生

## ごみ処理<排出量>

(単位:t)

年度	区分	可燃物				不燃物			
		神埼町	千代田町	脊振町	計	神埼町	千代田町	脊振町	計
平成 15 年度		3,559	1,927	289	5,775	413	229	44	686
平成 16 年度		3,682	1,966	279	5,927	422	235	44	701
平成 17 年度		3,748	2,074	298	6,120	414	230	37	681
平成 18 年度		3,999	2,072	311	6,382	415	225	38	678
平成 19 年度		3,822	2,076	298	6,196	392	207	39	638
平成 20 年度		3,934	2,172	281	6,387	376	202	34	612
平成 21 年度		4,364	2,275	301	6,940	376	207	37	620
平成 22 年度		4,267	2,265	300	6,832	367	196	38	601
平成 23 年度		4,353	2,370	302	7,025	366	195	36	597
平成 24 年度		4,230	2,261	301	6,792	352	192	34	578
平成 25 年度		4,314	2,270	286	6,870	362	193	35	590
平成 26 年度		4,777	2,279	287	7,343	356	183	32	571
平成 27 年度		4,391	2,230	297	6,918	342	179	28	549

年度	区分	粗大ごみ				資源ごみ			
		神埼町	千代田町	脊振町	計	神埼町	千代田町	脊振町	計
平成 15 年度		63	38	10	111	392	159	30	581
平成 16 年度		115	69	21	205	322	155	31	508
平成 17 年度		101	65	15	181	322	159	30	511
平成 18 年度		178	93	32	303	327	160	29	516
平成 19 年度		153	102	33	288	303	150	26	479
平成 20 年度		151	84	14	249	270	122	23	415
平成 21 年度		198	138	21	357	282	142	25	449
平成 22 年度		161	95	31	287	263	127	24	414
平成 23 年度		174	112	21	307	266	123	29	418
平成 24 年度		174	109	21	304	235	109	30	374
平成 25 年度		166	107	19	292	238	108	30	376
平成 26 年度		132	89	15	236	215	99	26	340
平成 27 年度		142	87	12	241	199	88	23	310

年度	区分	合 計			
		神埼町	千代田町	脊振町	計
平成 15 年度		4,427	2,353	373	7,153
平成 16 年度		4,541	2,425	375	7,341
平成 17 年度		4,585	2,528	380	7,493
平成 18 年度		4,919	2,550	410	7,879
平成 19 年度		4,670	2,535	396	7,601
平成 20 年度		4,731	2,580	352	7,663
平成 21 年度		5,220	2,762	384	8,366
平成 22 年度		5,058	2,683	393	8,134
平成 23 年度		5,159	2,800	388	8,347
平成 24 年度		4,991	2,671	386	8,048
平成 25 年度		5,080	2,678	370	8,128
平成 26 年度		5,480	2,650	360	8,490
平成 27 年度		5,074	2,584	360	8,018

資料：脊振共同塵芥処理組合

# 衛生

## ごみ処理<処理量>

(単位：t)

年度	区分	中間処理(焼却)				資源化			
		神埼町	千代田町	脊振町	計	神埼町	千代田町	脊振町	計
平成18年度		4,242	2,201	345	6,788	625	321	59	1,005
平成19年度		4,098	2,238	340	6,676	694	362	65	1,121
平成20年度		4,278	2,359	310	6,947	821	424	65	1,310
平成21年度		4,914	2,591	350	7,855	834	443	71	1,348
平成22年度		4,831	2,570	359	7,760	953	497	84	1,534
平成23年度		4,973	2,719	358	8,050	1,157	608	99	1,864
平成24年度		4,880	2,622	359	7,861	1,204	633	107	1,944
平成25年度		5,106	2,704	352	8,162	1,615	838	130	2,583
平成26年度		5,597	2,698	349	8,644	1,427	693	108	2,228
平成27年度		5,362	2,738	369	8,469	1,302	655	101	2,058

資料：脊振共同塵介処理組合

## し尿・汚泥処理

(単位：t)

年度	区分	し尿				浄化槽汚泥			
		神埼町	千代田町	脊振町	計	神埼町	千代田町	脊振町	計
平成18年度		7,262	3,563	516	11,341	5,089	3,530	791	9,410
平成19年度		6,870	3,474	542	10,886	5,622	3,585	874	10,081
平成20年度		6,597	3,368	538	10,503	5,938	3,784	906	10,628
平成21年度		6,297	3,137	517	9,951	5,286	3,915	961	10,162
平成22年度		6,032	3,045	487	9,564	4,974	4,248	946	10,168
平成23年度		5,814	3,033	495	9,342	5,179	4,470	972	10,621
平成24年度		5,655	2,933	473	9,061	4,805	4,731	1,022	10,558
平成25年度		5,446	2,830	480	8,756	5,210	4,847	1,045	11,102
平成26年度		5,207	2,732	502	8,441	4,957	5,084	1,052	11,093
平成27年度		4,966	2,718	434	8,118	4,992	5,430	1,084	11,506

資料：三神地区環境事務組合、三神地区環境衛生推進委員会

## 公共下水道、農業集落排水、合併処理浄化槽の状況

(平成28年3月31日現在)

年度	区分	公共下水道			農業集落排水			合併処理浄化槽	
		処理人口(人)	水洗化人口(人)	接続率(%)	処理人口(人)	水洗化人口(人)	接続率(%)	処理人口(人)	接続戸数(戸)
平成22年度		8,588	4,910	57.2	627	470	74.9	11,762	3,361
平成23年度		9,298	5,789	62.3	637	452	71.0	11,468	3,277
平成24年度		9,477	6,276	66.2	619	464	75.0	11,990	3,353
平成25年度		9,533	6,498	68.2	600	476	79.3	12,338	3,525
平成26年度		10,051	7,114	70.8	593	457	77.1	12,451	3,557
平成27年度		10,148	7,444	73.4	566	475	83.9	12,565	3,590

資料：佐賀県の汚水処理人口普及人口調べ



# 産業

## 産業別就業者数・割合

(単位：人、%)

区分	平成2年		平成7年		平成12年		平成17年		
	就業者数	割合	就業者数	割合	就業者数	割合	就業者数	割合	
神埼町	第1次産業	1,238	14.1	980	10.3	895	9.0	844	8.7
	第2次産業	2,688	30.7	3,068	32.1	3,167	32.0	2,795	28.7
	第3次産業	4,822	55.1	5,496	57.5	5,823	58.7	6,093	62.5
	分類不能	9	0.1	10	0.1	28	0.3	12	0.1
	総数	8,757	100.0	9,554	100.0	9,913	100.0	9,744	100.0
千代田町	第1次産業	1,207	19.3	934	15.2	831	13.3	816	13.4
	第2次産業	2,205	35.3	2,195	35.7	2,076	33.4	1,805	29.8
	第3次産業	2,831	45.4	3,012	49.0	3,307	53.2	3,437	56.7
	分類不能	1	0.0	4	0.1	4	0.1	5	0.1
	総数	6,244	100.0	6,145	100.0	6,218	100.0	6,063	100.0
脊振町	第1次産業	407	32.7	294	28.7	311	29.9	257	26.0
	第2次産業	324	26.1	264	25.7	241	23.2	203	20.6
	第3次産業	513	41.2	468	45.6	486	46.8	527	53.3
	分類不能	0	0.0	0	0.0	1	0.1	1	0.1
	総数	1,244	100.0	1,026	100.0	1,039	100.0	988	100.0

神崎市	平成22年		平成27年	
	就業者数	割合	就業者数	割合
第1次産業	1,549	9.8	1,430	9.3
第2次産業	4,413	28.0	4,224	27.3
第3次産業	9,822	62.2	9,788	63.4
総数	15,784	100.0	15,442	100.0

資料：総務省「国勢調査」

# 産業

## 産業別事業所・従業者数

(単位：事業所、人)

区分	年次 (基準日)	平成3年(7月1日)			平成8年(10月1日)			平成13年(10月1日)		
		神埼町	千代田町	脊振村	神埼町	千代田町	脊振村	神埼町	千代田町	脊振村
農林漁業	事業所数	2	1	-	3	2	-	3	4	3
	従業者数	37	29	-	56	55	-	99	96	95
鉱業	事業所数	1	-	-	2	-	-	2	-	1
	従業者数	16	-	-	26	-	-	17	-	9
建設業	事業所数	114	74	17	113	77	15	107	80	17
	従業者数	801	288	123	876	390	115	788	362	119
製造業	事業所数	95	61	10	100	56	10	78	57	14
	従業者数	2,067	758	72	2,450	719	59	1,906	918	66
電気・ガス・熱供給・水道業	事業所数	1	-	-	1	-	-	-	-	-
	従業者数	9	-	-	9	-	-	-	-	-
運輸・通信業	事業所数	20	11	2	25	9	1	26	13	4
	従業者数	376	72	2	589	98	2	520	233	21
卸売・小売・飲食店	事業所数	390	168	33	371	151	27	348	133	28
	従業者数	1,628	543	78	1,946	603	74	2,024	734	120
金融・保険業	事業所数	12	2	-	14	3	-	14	4	-
	従業者数	239	13	-	228	15	-	165	13	-
不動産業	事業所数	17	3	-	19	4	-	21	14	-
	従業者数	29	9	-	31	10	-	36	16	-
サービス業	事業所数	225	90	23	229	90	22	230	95	28
	従業者数	1,134	331	93	1,422	437	103	1,893	509	199
合計	事業所数	877	410	85	877	392	75	829	403	95
	従業者数	6,336	2,043	368	7,633	2,327	353	7,448	2,881	629
国・公共企業体・地方公共団体	事業所数	32	21	18	37	17	17	37	19	19
	従業者数	720	249	392	867	251	366	807	247	354
総数	事業所数	909	431	103	914	409	92	866	422	114
	従業者数	7,056	2,292	760	8,500	2,578	719	8,255	3,128	983

資料：総務省「事業所・企業統計調査」

## 産業別事業所・従業者数

区分	年次 (基準日)	平成18年(10月1日)		平成21年		平成24年		平成26年		平成28年	
		神埼市		神埼市		神埼市		神埼市		神埼市	
		事業所数	従業者数	事業所数	従業者数	事業所数	従業者数	事業所数	従業者数	事業所数	従業者数
農林漁業		10	188	16	253	13	287	13	192	18	238
鉱業		2	16	1	5	2	22	2	8	2	9
建設業		201	1,091	191	1,040	176	994	160	834	160	920
製造業		144	3,095	127	2,790	140	2,743	114	2,223	139	2,954
電気・ガス・熱供給・水道業		-	-	-	-	-	-	-	-	-	-
情報通信業		1	2	2	14	-	-	-	-	-	-
運輸業		37	720	44	773	34	664	24	614	35	751
卸売・小売業		346	2,009	328	1,974	285	1,672	237	1,229	277	1,571
金融・保険業		19	136	17	160	18	168	5	10	15	150
不動産業		46	64	49	125	42	114	38	103	42	114
学術研究・専門・技術サービス		-	-	24	60	24	93	22	53	27	97
飲食店・宿泊業		113	494	114	878	106	661	83	401	108	523
生活関連サービス業・娯楽業		-	-	101	467	96	427	76	245	85	335
医療・福祉		65	1,123	70	1,294	72	1,287	84	1,410	85	1,488
教育・学習支援業		28	229	24	218	21	230	9	13	19	369
複合サービス事業		22	575	16	229	15	174	1	3	15	219
サービス業		236	1,036	103	454	101	416	83	334	97	406
合計		1,270	10,778	1,227	10,554	1,145	9,952	951	7,672	1,124	10,144
国・地方公共団体		79	1,211	60	1,181	(未)	(未)	(未)	(未)	(未)	(未)
総計		1,349	11,989	1,287	11,735	1,145	9,952	1,145	9,952	1,124	10,144

資料：総務省「事業所・企業統計調査」「平成21年経済センサス基礎調査」「平成24年経済センサス活動調査」「平成26年経済センサス活動調査」「平成28年経済センサス活動調査」

# 農林業

## 農業物の売上1位の出荷先別経営体数

項目 年次	計	農産物の売上1位の出荷先別						
		農協	農協以外の 集出荷団体	卸売市場	小売業者	食品製造業・ 外食産業	消費者に 直接販売	その他
平成 27 年	60	57	1	1	1	—	—	—

※資料：農林水産省「農林業センサス」

# 農林業

## 林野面積

(単位：ha)

項目 \ 年次	平成 19 年	平成 20 年	平成 21 年	平成 22 年	平成 23 年	平成 24 年	平成 25 年	平成 26 年	平成 27 年
人工林	4,242	4,251	4,277	4,279	4,273	4,274	4,242	4,244	4,240
天然林	1,091	1,082	1,087	1,087	1,094	1,094	1,090	1,090	1,081
竹 林	231	231	228	228	228	228	227	226	227
その他	318	323	318	317	299	299	292	291	299
国	1,211	1,211	1,211	1,211	1,202	1,202	1,202	1,202	1,203
県	8	8	8	8	8	8	8	8	8
市	1,647	1,647	1,641	1,641	1,648	1,648	1,648	1,648	1,648
市分収林	24	21	24	24	24	24	24	24	24
私 有	2,864	2,863	2,880	2,877	2,862	2,863	2,820	2,821	2,813
森林整備センター	128	137	146	150	150	150	150	150	150
合 計	5,882	5,887	5,910	5,911	5,894	5,895	5,852	5,853	5,846

※合計と各欄の数値の差は四捨五入による

資料：佐賀県森林・林業統計要覧

# 農林業

## 農家数及び経営耕地面積

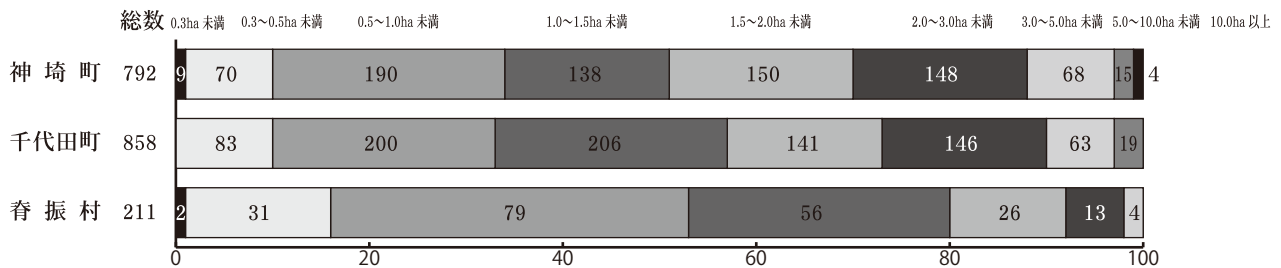
(各年2月1日現在)

年次	区分	総農家数(戸)	主副業別農家数(戸)			経営耕地面積(ha)			
			主業農家	準主業農家	副業の農家	計	田	畑	樹園地
神 埼 町	平成 2 年	1,206	141	244	821	1,598	1,483	57	58
千代田町		1,214	110	243	861	1,491	1,486	4	1
脊 振 村		330	44	86	200	352	291	12	49
神 埼 町	平成 7 年	1,062	247	196	619	1,493	1,406	41	45
千代田町		1,125	219	168	738	1,461	1,456	5	0
脊 振 村		302	41	108	147	293	259	10	25
神 埼 町	平成 12 年	951	181	185	487	1,406	1,341	35	30
千代田町		1,025	167	171	595	1,431	1,399	32	0
脊 振 村		266	36	82	113	221	191	13	17
神 埼 町	平成 17 年	887	148	178	466	1,357	1,311	26	20
千代田町		938	165	142	551	1,387	1,385	2	0
脊 振 村		250	30	73	108	227	208	7	12
神 埼 市	平成 22 年	714	188	122	250	3,069	3,018	22	29
神 埼 市	平成 27 年	588	129	75	231	2,676	2,638	17	21

資料：農林水産省「農林業センサス」

## 経営耕地面積規模別農家数

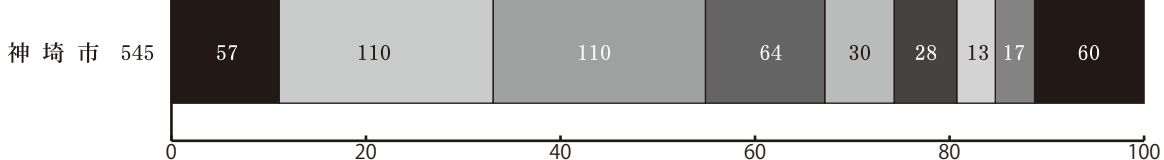
〈平成 17 年〉



〈平成 22 年〉



〈平成 27 年〉



※平成 27 年は、56 経営体が経営耕地無し。

資料：農林水産省「農林業センサス」

# 観光

## 観光客数の推移

(単位：千人)

年	観光客数 【(A)+(B)】	日帰り客数 (A)	宿泊客数 (B)
平成 18 年	916.0	904.0	12.0
平成 19 年	1,007.3	994.2	13.1
平成 20 年	1,080.1	1,066.9	13.2
平成 21 年	1,025.3	1,018.6	6.7
平成 22 年	1,275.9	1,268.6	7.3
平成 23 年	1,143.3	1,141.8	1.5
平成 24 年	1,172.1	1,168.4	3.7
平成 25 年	1,197.3	1,192.1	5.2
平成 26 年	1,177.3	1,173.6	3.7
平成 27 年	1,143.8	1,137.9	5.9

※【観光客数】=【日帰り客数+宿泊客数】

※平成 23 年・24 年の「宿泊客数」は、観光庁より提供のあった「宿泊旅行統計調査票情報」による推計値。

# 建設

## 市営住宅の状況

(平成28年4月1日現在)

区分	戸数			建設年度
	公営住宅	その他	計	
本堀	48		48	S47～S50
右原	72		72	S51～S56
西小津ヶ里	50		50	S61～H4
下神代	1		1	S36
姉	49		49	S48～S54
東野ヶ里	56		56	S55～S57
井上	18		18	S54
原		5	5	H11
池の平		2	2	H13
原中原		4	4	H15
宮の本		8	8	H17
広滝西		1	1	H18
計	294	20	314	

資料：建設課

## 道路・橋梁の状況

(基準日：平成28年4月1日現在)

区分	路線数	総延長(m)	舗装率	橋梁数	延長(m)
国道	3	24,971	100.00%	76	1,229
県道	19	98,848	100.00%	115	1,773
市道	978	497,740 (内未舗装 13,873)	97.21%	699	5,385
合計	984	619,758	97.78%	873	8,361

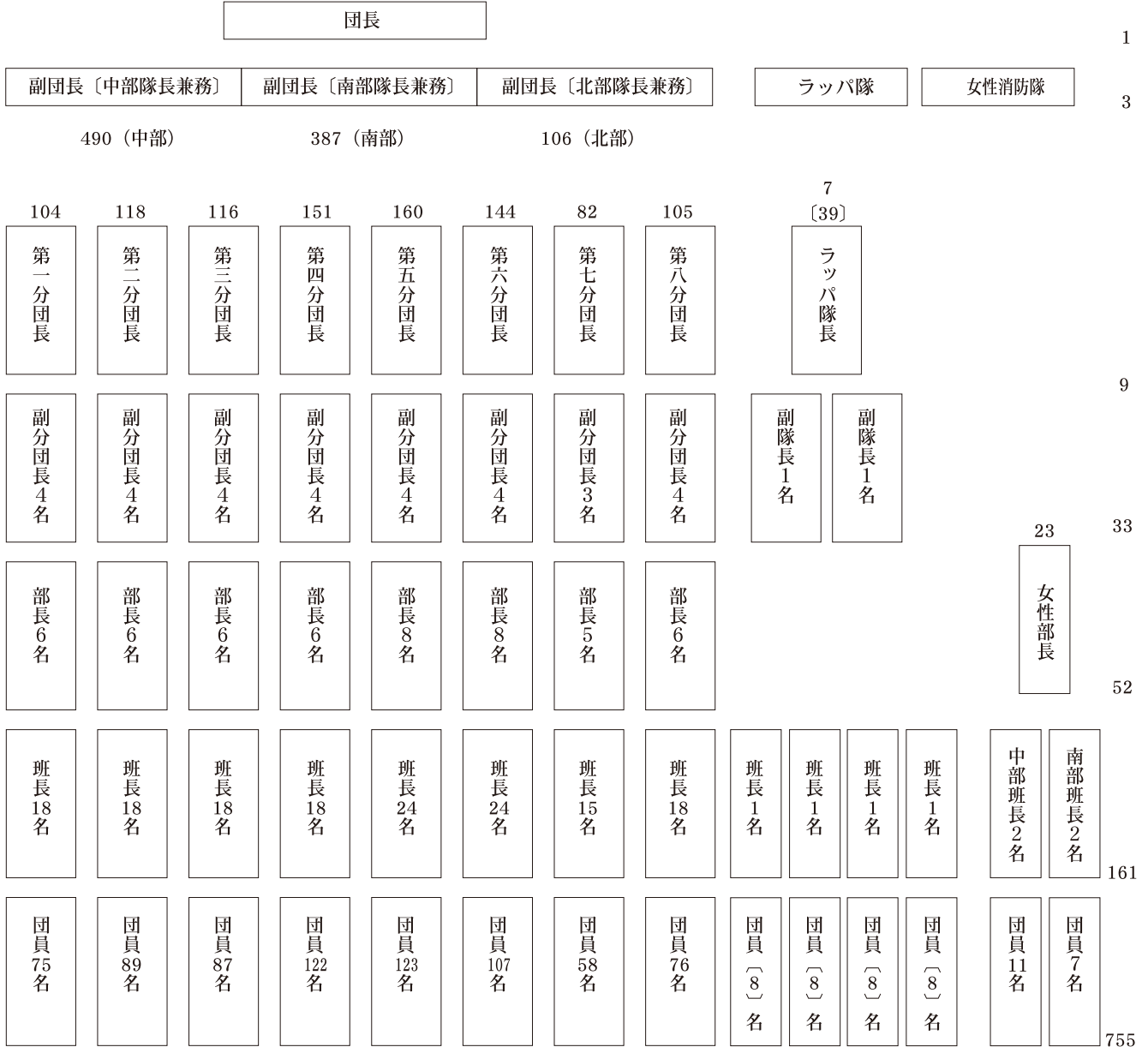
資料：建設課

# 消防

## 神崎市消防団組織体制図

実数 1,014 人  
定数 1,020 人

(平成 28 年 4 月 1 日現在)



資料：防災危機管理課



# 消防

## 原因別火災発生状況

(神埼市内)

(単位：件)

原因 年次	こんろ	火入れ	マッチ・ライター	電灯・電話等の配線	火遊び	たき火	放火・放火疑い	灯火	焼却炉	排気管	火のついたゴミ	車体等の衝撃・火花	電気装置	たばこ	内燃機関	ストーブ	電気機器	放置	風呂かまど	配線器具	煙突	こたつ	その他	不明	調査中	計
平成 19 年	1					2				2				2	1		1		1	1			1	3		15
平成 20 年		1												1		1							2	1		6
平成 21 年		2					2							2			1			1			1	5		14
平成 22 年	1					2	1			1				1							1		1	2		10
平成 23 年				1								1					1		1				2	3		9
平成 24 年	2	1					2										1							3		9
平成 25 年		1		1	1		2					2											3	3		13
平成 26 年	1	3		1		1								2			1						3	2		14
平成 27 年		3		1					1	1				1			2			1						10

資料：神埼消防署

## 事故種別ごとの救急出動件数

(単位：件)

	火災	水難	交通事故	労働災害	運動競技	一般負傷	加害	自損行為	急病	転院搬送	医師搬送	その他	合計
平成 19 年	2	0	162	15	8	134	4	9	576	175	7	6	1,098
平成 20 年	1	3	185	13	7	139	1	16	643	170	11	5	1,194
平成 21 年	1	1	133	11	6	139	2	17	547	156	11	5	1,029
平成 22 年	0	2	156	14	10	130	5	11	601	178	14	6	1,127
平成 23 年	0	3	175	14	3	157	2	7	659	176	8	3	1,207
平成 24 年	0	5	166	11	16	143	4	18	711	171	1	7	1,253
平成 25 年	11	4	187	21	13	149	4	6	604	155	6	21	1,181
平成 26 年	12	3	168	17	16	175	4	6	686	174	14	25	1,300
平成 27 年	5	4	173	13	16	164	5	7	746	143	9	25	1,310

資料：神埼消防署

## 事故種別ごとの救急搬送人員

(単位：人)

	火災	水難	交通事故	労働災害	運動競技	一般負傷	加害	自損行為	急病	転院搬送	その他	合計
平成 19 年	1	0	187	14	8	129	4	8	549	174	0	1,074
平成 20 年	1	1	222	12	6	135	1	12	623	171	0	1,184
平成 21 年	0	0	150	10	6	133	2	12	516	156	0	985
平成 22 年	0	1	166	14	10	121	5	8	569	178	0	1,072
平成 23 年	0	2	184	14	3	156	1	6	624	176	0	1,166
平成 24 年	0	3	184	11	16	139	3	10	668	171	0	1,205
平成 25 年	2	2	206	19	13	142	5	3	574	155	2	1,123
平成 26 年	2	2	166	17	15	170	2	3	658	174	7	1,216
平成 27 年	0	1	165	13	16	153	5	4	703	141	0	1,201

資料：神埼消防署

# 教育

## 保育園・認定こども園の状況

(基準日：平成28年4月1日現在) (単位：人)

項目	公・私	区分	3歳未満	3歳以上	園児合計	
仁比山保育園	公立	保育園	27	47	74	
西郷保育園			28	55	83	
ちよだ保育園			49	96	145	
せふり保育園			3	21	24	
小桜保育園	私立		保育園	49	69	118
神埼保育園				33	54	87
ちとせ保育園				33	41	74
認定こども園 大立寺幼稚園・ 子どもの家保育園		幼稚園	0	48	48	
		保育園	34	25	59	
認定こども園 神埼こども園		幼稚園	0	236	236	
		保育園	23	45	68	
認定こども園 神埼双葉園		幼稚園	0	14	14	
	保育園	39	43	82		
計			318	794	1,112	

## 学校の状況

(基準日：平成28年5月1日現在)

項目	神埼小	西郷小	仁比山小	千代田東部小	千代田中部小	千代田西部小	脊振小	計	
学級数	19	9	8	6	10	10	6	68	
教員数(本務者)(人)	36	21	16	15	21	19	10	138	
児童数(人)	男	332	119	132	78	120	128	41	950
	女	307	106	106	67	117	126	38	867
	計	639	225	238	145	237	254	79	1,817

資料：学校基本調査

(基準日：平成28年5月1日現在)

項目	神埼中	千代田中	脊振中	計	
学級数	14	9	3	26	
教員数(本務者)(人)	36	25	10	71	
生徒数(人)	男	266	159	15	440
	女	245	163	12	420
	計	511	322	27	860

資料：学校基本調査

# 教育

## 神崎市立図書館利用状況

項目	貸出	20年度	21年度	22年度	23年度	24年度	25年度	26年度	27年度
神崎	人数	18,248	14,967	14,998	15,968	16,412	17,199	16,745	22,125
	冊数	35,771	47,882	47,006	49,373	52,366	54,345	58,700	72,055
千代田	人数	1,202	2,715	2,556	3,254	3,274	3,471	3,031	3,033
	冊数	3,924	8,832	8,112	10,262	10,426	11,182	9,725	9,318
脊振	人数	1,566	2,305	1,285	1,648	1,403	1,487	1,212	1,220
	冊数	3,664	6,468	2,969	3,846	3,773	3,692	2,839	2,936
合計	人数	21,016	19,987	18,839	20,870	21,089	22,157	20,988	26,378
	冊数	43,359	63,182	58,087	63,481	66,565	69,219	71,264	84,309

※個人、団体を含む

27年度末蔵書数(冊)	27年度末登録者数(人)
29,606	4,581
10,296	1,854
8,391	352
48,293	6,787

※資料：公共図書館調査

# 教育

## 公共施設

公共施設名	所在地
<b>●公民館</b>	
神崎市中央公民館	神埼町鶴 3388 番地 5
神崎市脊振公民館	脊振町広滝 555 番地 1
<b>●グラウンド</b>	
日の隈公園グラウンド	神埼町尾崎 4390 番地 2 (日の隈公園地内)
神埼中央公園グラウンド	神埼町鶴 3456 番地 1
千代田グラウンド	千代田町姉 1231 番地 1
筑後川運動公園グラウンド	千代田町迎島 2765 番地先
脊振グラウンド	脊振町広滝 79 番地 160
<b>●体育館</b>	
神埼勤労者体育館	神埼町神埼 454 番地 3
神崎市 B&G 海洋センター	神埼町尾崎 4390 番地 2
神埼中央公園体育館	神埼町鶴 3886 番地
次郎体育館	千代田町直鳥 166 番地 2
脊振勤労者体育館	脊振町広滝 592 番地 2
<b>●テニスコート</b>	
神埼中央公園テニスコート	神埼町鶴 3377 番地
千代田テニスコート	千代田町直鳥 166 番地 1
脊振山村広場テニスコート	脊振町広滝 1405 番地
<b>●武道館</b>	
千代田武道館	千代田町直鳥 942 番地 3
<b>●プール</b>	
脊振観光プール	脊振町広滝 573 番地
<b>●公園</b>	
日の隈公園	神埼町尾崎 4390 番地 3 他
神埼中央公園	神埼町鶴 3515 番地他
馬場川親水公園	神埼町田道ヶ里 2400 番地 3
横武クリーク公園	神埼町横武 205 番地 1
仁比山公園	神埼町城原・的地内
次郎の森公園	千代田町渡瀬 1606 番地他
城原川親水公園「水辺の楽校」	千代田町直鳥 489 番地 1 及び 188 番地 4 地先
筑後川運動公園	千代田町迎島 2765 番地先
高取山公園	脊振町広滝 1472 番地
<b>●図書館</b>	
神崎市立図書館	神埼町鶴 3388 番地 5
神崎市立図書館千代田分館	千代田町直鳥 166 番地 1
神崎市立図書館脊振分館	脊振町広滝 593 番地 3
<b>●研修施設</b>	
仁比山公園キャンプ村	神埼町城原 3711 番地 1 他
水車の里遊学館	神埼町的 1073 番地 1
脊振久保山キャンプ場ロッジ	脊振町服巻 1511 番地 18
脊振山麓習遊館	脊振町服巻 954 番地
鳥羽院山荘	脊振町鹿路 3496 番地 1
<b>●文化施設</b>	
神崎市千代田文化会館「はんぎーホール」	千代田町直鳥 57 番地 1
脊振 2000 年館	脊振町広滝 593 番地 3
脊振ふれあい館	脊振町広滝 547 番地 8
<b>●給食施設</b>	
神崎市学校給食共同調理場	神埼町横武 1501 番地

# 文化財

## 指定文化財一覧

### ①指定文化財地区別件数

	史跡			名勝			重要文化財			重要無形民俗文化財			重要有形民俗文化財			天然記念物			計
	国	県	市	国	県	市	国	県	市	国	県	市	国	県	市	国	県	市	
神 埼 市	0	0	0	0	0	0	0	0	0	0	0	0	0	0	0	1	0	0	1
神 埼 町	3	3	2	1	0	0	0	6	4	0	2	2	0	1	0	0	1	4	29
千代田町	0	1	0	0	0	0	0	5	6	0	1	0	0	0	0	0	0	2	15
脊 振 町	0	0	0	0	0	0	0	1	1	0	0	0	0	0	0	0	0	2	4
計	3	4	2	1	0	0	0	12	11	0	3	2	0	1	0	1	1	7	48

### ②国指定

名 称	種 別	所 在 地	指定年月日
吉野ヶ里遺跡	特別史跡	神埼町鶴・志波屋	平成 3 年 5 月 28 日
帯隈山神籠石	史跡	神埼町尾崎	昭和 26 年 6 月 9 日
九年庵	名勝	神埼町の	平成 7 年 2 月 21 日
カササギ生息地	天然記念物	神崎市全域	大正 12 年 3 月 7 日
姉川城跡	史跡	神埼町姉川	平成 22 年 2 月 22 日

### ③県指定

名 称	種 別	所 在 地	指定年月日
伊勢塚	史跡	神埼町志波屋	昭和 28 年 11 月 3 日
伊東玄朴旧宅	史跡	神埼町の	昭和 48 年 4 月 23 日
吉野ヶ里遺跡	史跡	神埼町志波屋	平成 8 年 11 月 15 日
高志神社遺跡	史跡	千代田町下板	平成 12 年 4 月 28 日
木造薬師如来坐像及び脇侍菩薩立像	重要文化財(彫刻)	神埼町神埼	昭和 28 年 11 月 3 日
石造肥前鳥居	重要文化財(建造物)	神埼町神埼	昭和 39 年 5 月 23 日
詫田西分遺跡出土鐸形土製品	重要文化財(考古)	佐賀市城内県立博物館	平成 6 年 3 月 31 日
神埼町宝剣社の銅剣	重要文化財(考古)	千代田町直鳥 166-1	昭和 55 年 3 月 21 日
川寄吉原遺跡出土鐸形土製品	重要文化財(考古)	佐賀市城内県立博物館	昭和 59 年 3 月 21 日
川寄若宮遺跡出土鐸形土製品	重要文化財(考古)	佐賀市城内県立博物館	昭和 59 年 3 月 21 日
利田柳遺跡出土鐸形土製品	重要文化財(考古)	千代田町直鳥 166-1	昭和 59 年 3 月 21 日
詫田西分遺跡出土鐸形土製品	重要文化財(考古)	千代田町直鳥 166-1	昭和 59 年 3 月 21 日
姉遺跡出土銅矛鑄型・銅剣鑄型	重要文化財(考古)	千代田町直鳥 166-1	昭和 60 年 3 月 20 日
脊振山経塚群出土銅製経筒一口、紙経本十八巻	重要文化財(考古)	佐賀市城内県立博物館	昭和 61 年 11 月 5 日
黒井遺跡出土梯子	重要文化財(考古)	吉野ヶ里歴史公園	平成 6 年 3 月 31 日
高志神社遺跡甕棺墓出土遺物一括	重要文化財(考古)	千代田町直鳥 166-1	平成 12 年 4 月 28 日
櫛田宮神幸祭絵馬	重要有形民俗文化財	神埼町神埼	昭和 54 年 3 月 31 日
仁比山神社の御田舞	重要無形民俗文化財	神埼町の	昭和 34 年 3 月 20 日
太神楽	重要無形民俗文化財	神埼町尾崎	昭和 41 年 4 月 23 日
高志狂言	重要無形民俗文化財	千代田町下板	昭和 46 年 3 月 28 日
白角折神社の楠	天然記念物	神埼町の	昭和 40 年 7 月 23 日

# 文化財

④市指定

(平成28年4月1日現在)

名 称	種 別	所 在 地	指定年月日
二子遺跡	史跡	神埼町城原	昭和45年 2月17日
ひのはしら一里塚	史跡	神埼町田道ヶ里	平成20年 3月31日
金剛力士像	重要文化財(彫刻)	神埼町の	昭和45年 2月17日
櫛田宮文書	重要文化財(古文書)	神埼町神埼	昭和48年 2月 1日
仁比山神社文書	重要文化財(古文書)	神埼町の	昭和48年 2月 1日
黒井遺跡出土弥生土器	重要文化財(考古)	千代田町直鳥 166-1	昭和61年 9月 1日
上黒井遺跡出土朝鮮系無文土器	重要文化財(考古)	千代田町直鳥 166-1	平成 4年10月 1日
若宮神社肥前鳥居	重要文化財(建造物)	千代田町詫田	平成 2年 3月31日
下村湖人生家	重要文化財(建造物)	千代田町崎村	平成 3年 3月30日
正一位若宮神社肥前鳥居	重要文化財(建造物)	千代田町境原	平成 4年 3月31日
石造六地藏六観音像	重要文化財(建造物)	千代田町境原	平成11年 3月31日
脊振のめがね橋	重要文化財(建造物)	脊振町鹿路	平成21年 9月 1日
地藏院の六地藏塔	重要文化財(建造物)	神埼町の	平成23年 3月31日
締元行列	重要無形民俗文化財	神埼町神埼	昭和45年 2月17日
横武の百手祭	重要無形民俗文化財	神埼町横武	昭和48年 2月17日
真龍寺のキンモクセイ	天然記念物	神埼町志波屋	昭和48年 2月 1日
小湊のヤマモモ	天然記念物	神埼町の	昭和56年 7月18日
花浦のヤマザクラ	天然記念物	神埼町の	昭和56年 7月18日
仁比山神社のクスノキ	天然記念物	神埼町の	昭和56年 7月18日
貴別当神社のアベマキ	天然記念物	千代田町下西	平成 6年 3月31日
貴別当神社のイチイガシ	天然記念物	千代田町下西	平成 6年 3月31日
鹿路神社の杉	天然記念物	脊振町鹿路	平成23年 3月31日
久保山のヤマザクラ	天然記念物	脊振町服巻	平成27年 3月31日



## 佐賀県神埼市

〒842-8601 神埼市神埼町神埼 410 番地  
TEL0952-52-1111 FAX0952-52-1120

<https://www.city.kanzaki.saga.jp/>

神埼市（かんざきし）は、佐賀県東部の市。2006年3月20日に、神埼郡神埼町・千代田町・脊振村とが合併（新設合併）して誕生した。なお、「神崎」と間違われることがあるが、「神埼」である。