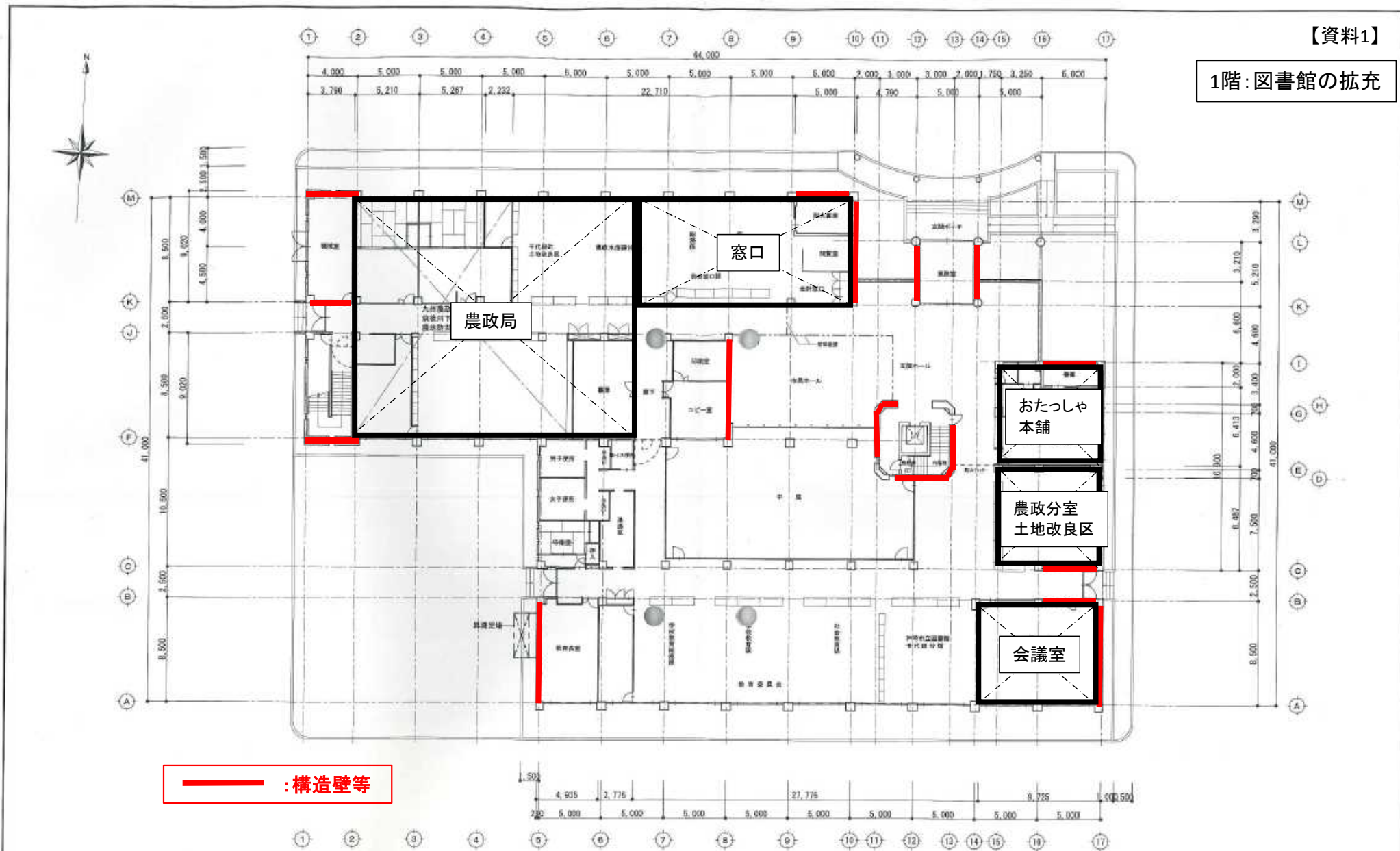


1階：図書館の拡充

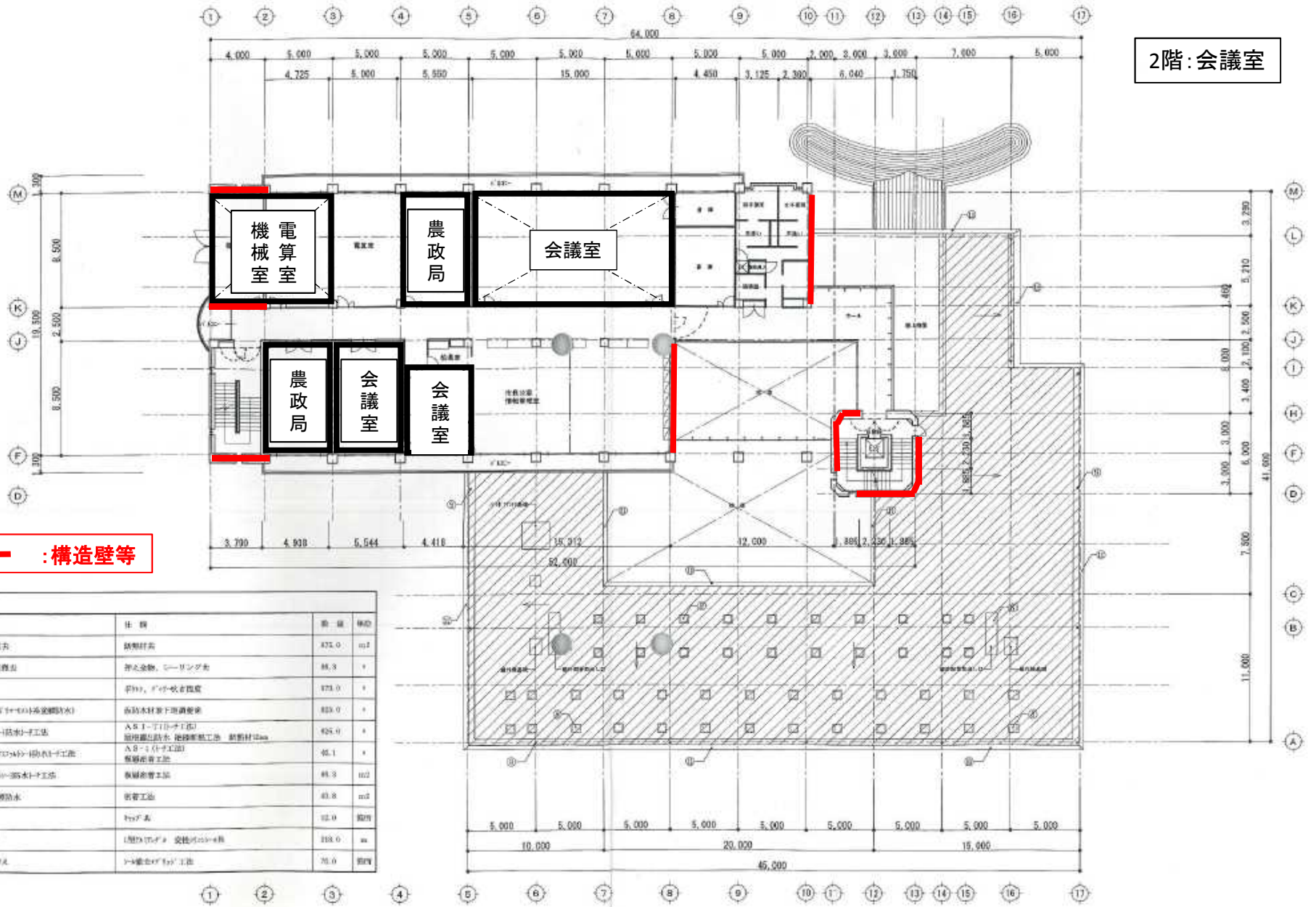


— : 構造壁等

改修1階平面図 S=1:200

共通事項	設計発表年月日	1階	2階	3階	4階	5階	6階	7階	8階	9階	10階	11階	12階	13階	14階	15階	16階	17階
	1階	2階	3階	4階	5階	6階	7階	8階	9階	10階	11階	12階	13階	14階	15階	16階	17階	
	設計者	千代田庁舎太陽光発電施設整備工事																
	設計者	S=1:200																
	設計者	神埼市																
	設計者	福島安成建築設計工房																
	設計者	一級建築士事務所 福島安成建築設計工房																
	設計者	〒960-0902 福島県神埼市神埼町西中4-2025-11																
	設計者	TEL: 0252-62-6343 FAX: 0252-62-6353																
	設計者	2013年12月25日																
	設計者	07/A																

2階:会議室

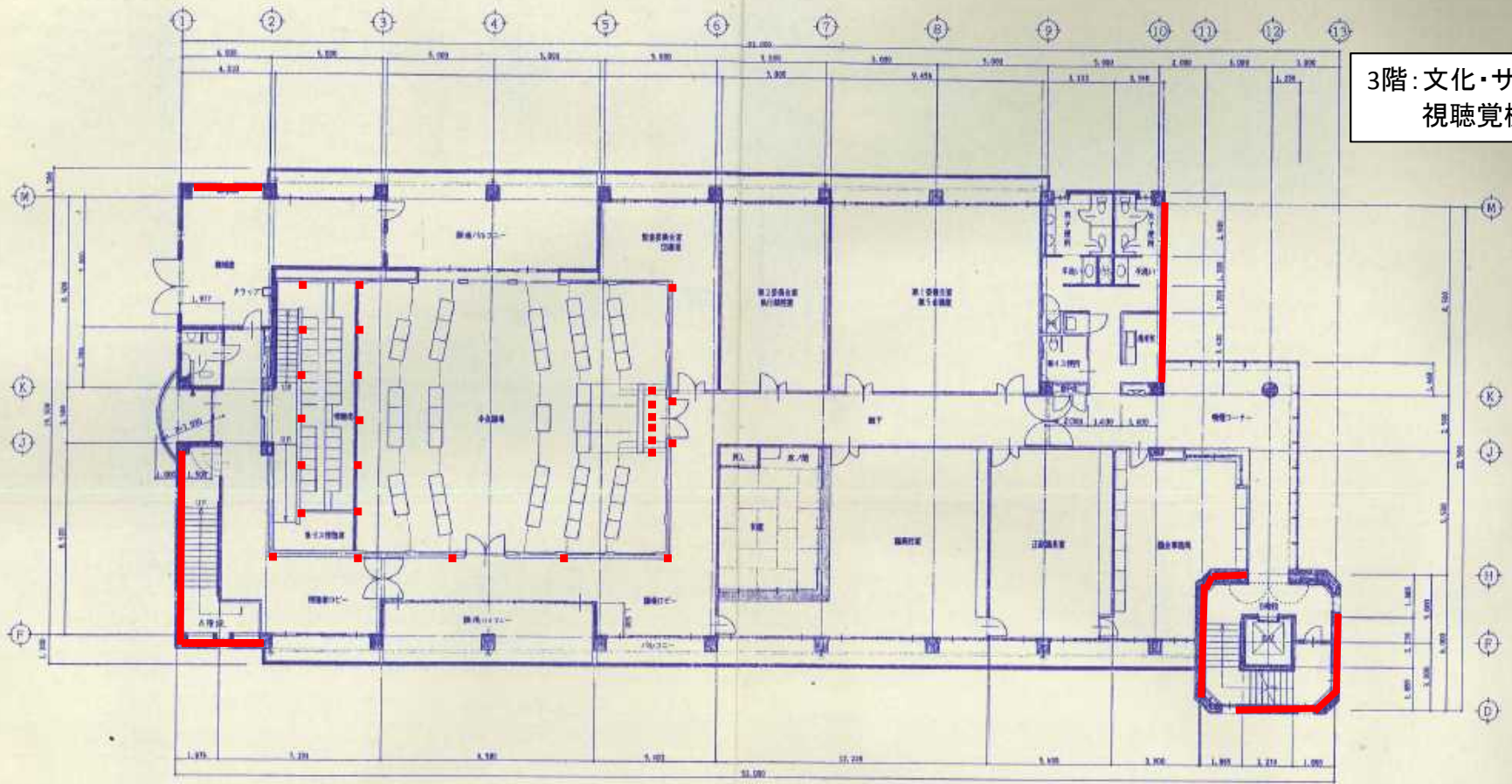


— : 構造壁等

区分	名称	仕様	数量	単位
①	平屋 既存の水漏れ防止	鉄板防水	474.0	m ²
②	立上り 既存の水漏れ防止	押入金物、コーキング材	88.3	+
③	下地調整	砂利、アクリル樹脂	373.0	+
④	下地調整材敷き (50×50) (高気密防水)	高気密防水下地調整材	833.0	+
⑤	平屋 改質75×75(1)防水シート工事	A 50-1 (1) (シート工) 現場巻出防水 発熱断熱工法 耐熱材20mm	925.0	+
⑥	平屋 (換気) 改質75×75(1)防水シート工事	A 50-1 (1) (シート工) 現場巻出工法	40.1	+
⑦	立上り 改質75×75(1)防水シート工事	現場巻出工法	88.3	m ²
⑧	梁下裏面、巾着巻断熱材	改質工法	43.8	m ²
⑨	改修用戸の設置	100A系	12.0	個
⑩	床下排水取付取付	100A系 (100A) 変換用コネクタ	118.0	個
⑪	排水取付用パイプ工	100A系 (100A) 工法	70.0	個

改修2階平面図 S=1:200

3階:文化・サークル活動
視聴覚機能



— : 構造壁等

3階平面図 5-1/100



1. 設計者 2. 監理者 3. 建築士 4. 測量士 5. 構造士 6. 設備士	1. 設計者 2. 監理者 3. 建築士 4. 測量士 5. 構造士 6. 設備士	1. 設計者 2. 監理者 3. 建築士 4. 測量士 5. 構造士 6. 設備士	(株) 石橋建築事務所 〒100-0001 東京都千代田区千代田1-1-1 代表取締役 石橋 浩二 電話 03-5561-1111	千代田町庁舎新築工事 3階平面図	5.9.1 1/100	93-S-105 D-11
----------------------------------------------------------	----------------------------------------------------------	----------------------------------------------------------	----------------------------------------------------------------------------	---------------------	----------------	------------------