

情報板

募集

第18回吉野ケ里ロードレース in 神崎市 参加者募集 ～陸上教室も同時開催！～

- とき
平成24年1月29日（日）
午前8時半から受付
午前9時半開会
- ところ
吉野ケ里歴史公園内および周辺
- 種目
・2キロふれあいジョギングコース（小学生以上）
・4キロコース（小学生以上）
・10キロコース（高校生以上）
- 参加料（1人当り）
小・中学生 500円
高校生 1,000円
大人 2,000円

○申込締切 12月21日（水）
※当日消印有効

○申込方法
◆個人の場合

・専用の申込書に必要事項を記入し、参加料を添えて最寄りの郵便局で納入してください。

◆団体の場合

・専用の団体申込書に必要事項を記入のうえ神崎市体育協会まで持参、郵送またはFAXでお申込みください。参加料は、専用の振込用紙をご利用ください。

○注意事項

・申込後の種目変更及び参加料の返還はできません。
・大会当日の参加申込はできません。

・選手名については、大会冊子に掲載します。

○その他

閉会式終了後に参加者全員を対象とした豪華賞品が当たる抽選会を開催します。

○申込用紙設置場所

・神崎中央公園体育館
・千代田総合支所 社会教育課
・脊振公民館

◎申込・問い合わせ先
神崎市体育協会

（神崎中央公園体育館内）
☎52-3750
FAX 52-3402

*特別ゲスト



平塚 潤 さん
（城西大学准教授）
箱根駅伝（日本体育大学）3回出場
世界陸上10000m日本代表
広島アジア大会10000m銀メダル
ニューイヤー駅伝準優勝

☆同時開催☆陸上教室

大会当日、参加者を対象にした陸上教室を開催します。
先着300人となっております。
詳しくは参加申込書をご覧ください。

*特別コーチ

・平塚 潤さん
（城西大学准教授）
・市河麻由美さん
（日本陸上連盟公認コーチ）



平成24年成人式 実行委員募集

平成24年神崎市成人式の実行委員として、企画・運営していただく新成人の方を募集します。
一生に一度の成人式を作り上げ、記念にしませんか。

◎申込・問い合わせ先
神崎市教育委員会 社会教育課
☎44-2731

◆平成24年成人式日程◆

○とき 平成24年
1月7日（土）
午後1時半から
※受付は午後0時半から

○対象者

平成3年4月2日から平成4年4月1日に生まれた方
※現在、神崎市外にお住まいの方でも、中学校卒業時に神崎市内にお住まいだった方には、現在の住所に案内状を送付します。

○募集定員

①本科（2年制） 50人
・農産園芸課程 40人
・畜産課程 10人
②専科（1年制） 若干名

佐賀県農業大学校学生募集

○応募資格
・高等学校卒業生、またはこれと同等以上の学力を有する方
・平成24年3月高等学校卒業見込みの方

○願書受付

12月1日（木）から
12月14日（水）まで

◎問い合わせ先
佐賀県農業大学校 養成部
☎45-2144



祝・成人式

“ずっと忘れない”記念日 確かな技術で残しませんか

ご予約承り中

前撮りの方お支度無料で致します

サイショ写真館

神崎市神崎町神崎1-76

TEL・FAX 52-2645

営業時間 AM8:30～PM7:00
成人式当日早朝の方（要予約）



有料広告

有料広告

たたみ ふすま 障子

神崎よかよか商品券使えます

新しい年は新しい畳で！

納富商店

神崎市神崎町田道ケ里2354-10（駅通り）

☎0120-53-2883



**脊振共同塵芥処理組合
職員採用試験**

○試験区分・採用予定人数
技能労務職 1人

○受験資格
(機械操作および労務作業)

○受験資格
昭和56年4月2日から平成6年4月1日までに生まれた方(学歴不問)

※採用後、組合管内(神崎市または吉野ヶ里町、佐賀市)に居住することができる方

○受付期間
12月12日(月)から23日(祝・金)まで(土・日を除く)

※持参の場合、午前8時半から午後5時15分まで

※郵便の場合、当日消印有効

○試験案内・申込書交付場所
脊振広域クリーンセンター

○第1次試験
平成24年1月15日(日)

○問い合わせ先
脊振共同塵芥処理組合事務局
511-9010

佐賀県立産業技術学院入校生募集

◆ビジネスマナー向上科20人

○訓練期間 2ヶ月

平成24年2月1日(水)から3月28日(水)まで

○会場
有限会社プライム(佐賀市)

○毎週火曜日(平日)は、午後7時まで窓口延長(本庁のみ)

介護サービス科20人

○訓練期間 2ヶ月

平成24年2月2日(木)から3月30日(金)まで

○会場
アイフォレスト(佐賀市)

※以下は両講座共通

○対象者
ハローワークに求職の申し込みをし、ハローワークの受講指

示または受講推薦を受けた方

○受講料 無料

○申込期限 12月28日(水)

○問い合わせ先
佐賀県立産業技術学院
74-4330

平成23年度保育園児募集

【市内保育園】

仁比山保育園(市立)

西郷保育園(市立)

ちよだ保育園(市立)

せふり保育園(市立)

神埼双葉園(私立)

小桜保育園(私立)

神埼保育園(私立)

ちとせ保育園(私立)

【認定こども園】

子どもの家保育園(私立)

44-3144

ベリーボタン保育園(私立)

53-4500

※認定こども園に入園希望の方は、直接園へお申し込みください。



○受付期間

12月22日(木)まで

(土、日、祝日を除く)

詳しくは、市報かんざき11月号、神崎市のホームページをご覧になるか、左記までお問い合わせください。

○申込・問い合わせ先
神崎市役所福祉課
37-0110

千代田総合支所市民福祉課
44-2167

脊振総合支所市民福祉課
59-2111

お知らせ

放課後児童クラブ

冬休み入会のお知らせ

保護者が働いているなどの理由で、昼間家に保護者等のない児童をあまり、遊びを中心とした指導を通じて児童の安全と健全育成を図るため、放課後児童クラブを開設しています。冬休み(12月26日・28日・1月4・6日)に入会希望の方はお申し込みください。

○対象
小学1年生から6年生まで

○申し込みに必要なもの

①児童クラブ入会申込書

②勤務証明書(児童の保護者)

③傷害保険料(年額600円)

④児童健康等生活調査

⑤入会前承諾書

○開設時間
午前7時から午後6時まで

○負担金 1000円

※おやつ代が別途必要です。

○申込締切日 12月9日(金)

○注意事項

・長期休暇のみ利用者の土曜日入会は不可。

・終了時間の午後6時までに保護者の迎えが必要。

・弁当、水筒等持参。

・年末年始(12月29日・1月3日)は実施しません。

○申込・問い合わせ先
神崎市教育委員会 社会教育課
44-2731

神崎市中央公民館
53-2325

教育課 脊振分室脊振公民館
59-2131

インターネットサイト「らくナビ」のご案内

50歳代からの働き方、暮らし方を検索・選択する上で必要な公的情報にナビゲートするサイトです。

http://www.hiraku-navi.jp/

○問い合わせ先
(財)雇用開発センター
03-5904-5580

借金問題・過払い金返還請求の

ご相談は 磨へ。

日曜相談会開催中!



ご相談は無料です!

登録
債務整理



（まる）司法書士法人 **磨法務事務所**

〒840-0816 佐賀県佐賀市駅前本町1-23
TEL:0952-29-0415 代表司法書士 橋尾 勝廣
佐賀県司法書士会所属 認定番号第130016号
※司法書士法第3条第1項の範囲内に限りです

通話無料 **0120-006-215**

節電へのご協力をお願いいたします

日頃より、節電にご協力をいただき大変ありがとうございます。
 当社は、原子力発電所の停止に伴い、電力供給の確保のための最大限の努力を行っておりますが、今冬の電力需給はきわめて厳しい見通しです。

このため、お客さまには、ご不便とご迷惑をお掛けし誠に申し訳ございませんが、引き続き節電にご協力いただきますよう、よろしくご協力申し上げます。



家庭の節電事例

エアコン

▶重ね着などをして、室温20℃を目安に心がけましょう!

冷蔵庫

- ▶設定温度を「弱」にしましょう!
- ▶扉を開ける回数をできるだけ減らしましょう!
- ▶食品を詰め込まないようにしましょう!

! エアコン・電気カーペット・電気こたつの控えすぎによる体調不良に気をつけて無理のない範囲で節電をお願いします。
 ・特に、高齢者、乳幼児、ご病気の方がいらっしゃるご家庭においては、充分にお気をつけください。
 ・節電を意識しすぎるあまり、衛生面、安全面及び防犯面で不適切なものにならないようご注意ください。

勤労者のみなさまへ 生活資金の貸付制度を ご利用されませんか?

勤労者のみなさまへ
 生活資金の貸付制度を
 活用されませんか?
 神崎市では、九州労働金庫と協力して、勤労者の皆さまの生活安定に役立てていただくため、福利厚生貸付金制度を設けています。

低金利での貸付となっており、生活資金を必要とする方は、ご検討をお願いします。

○貸付対象者
 ・神崎市に居住している勤労者の方

・世帯における年間所得金額が600万円以下(最低収入150万円以上)の方

・教育、医療、冠婚葬祭、住宅補修等の修繕等の生活資金を必要とする方

○貸付条件
 ・貸付限度額
 1人につき、150万円以内

・貸付利率 年2・10%

・貸付期間 5年以内

・労働金庫の定めるところによる保証人が必要です。

○申込・問い合わせ先
 九州労働金庫 佐賀支店
 ☎321-1231

(制度について)
 神崎市役所 商工観光課
 ☎371-0107

林業退職金共済制度(林退共)からのお知らせ

林業の仕事をしています林退共制度に加入していた方で、退職金をまだ受け取っていない方を探しています。林退共に加入していたか分からない方についてもお調べします。

また、罹災された共済契約者および被共済者の皆さまの各種手続きにも対応します。

お問い合わせ先

(独) 勤労者退職金共済機構
 林業退職金共済事業 佐賀県支部(佐賀県森林組合連合会)
 ☎231-4191
 ホームページ
<http://www.rintaiyokaisyokukin.jp>

吉野ケ里 遊・学・館

12月の「野菜の日」

◆12月8日(木) 午前9時から
 手作り「くず湯」をおふるま
 い(先着50名様)

◆12月18日(日) 午前9時から
 新鮮野菜等の「お楽しみ抽選
 会」を開催(先着60名様)

○営業時間
 午前9時から午後5時まで

○定休日 水曜日

※12月28日(水)は営業します
 ○年末年始の営業日
 12月30日(金) 午前中まで
 1月7日(土) 初売り

相談



※お正月用のお花、お餅、野菜を取り揃えています。

※野菜等の納入会員募集中!
 ※神埼町の地方発送いたします。

お問い合わせ先

吉野ケ里 遊・学・館
 ☎531-8587

お金の問題抱えていませんか?

佐賀財務事務所では、キャッシングやローンなどの毎月の返済に悩んでおられる方の相談を受けています。

家計の見直しや債務整理についてわかりやすくアドバイスし、必要に応じて弁護士・司法書士などの専門家に引き継ぎもします。お気軽にご相談ください。

(相談無料・秘密厳守)
 ○相談時間
 月曜日から金曜日(年末年始及び祝祭日を除く)、午前9時から正午まで、午後1時から5時まで

お問い合わせ先

財務省 福岡財務支局佐賀財務事務所(多重債務相談窓口)
 (佐賀第2合同庁舎7階)
 ☎321-7161
 (内線2725)

発達障害者専門相談窓口

発達障害児(者)やそのご家族等のご相談を専門相談員がお受けします。※要予約
 ○とき 12月26日(月)
 午前10時から午後5時まで
 ○ところ 神埼町保健センター
 ○問い合わせ先
 NPO法人 それいゆ
 ☎090-6296-7550

弁護士クイック相談

あらゆる法律問題に電話で相談に応じます。
 ○とき
 毎週土曜日、午後1時から3時半まで、相談時間は、10分から15分程度(祝日除く)
 ○相談電話・問い合わせ先
 佐賀県弁護士会
 ☎241-3411



【2月1日】平成24年 経済センサス - 活動調査を 実施します!

- 平成24年2月1日現在で、経済センサス - 活動調査を実施します。
- 経済センサス - 活動調査は、「統計法」という法律に基づいて実施する、報告義務のある基幹統計調査です。
- 対象は、全ての企業・事業所です。



総務省・経済産業省・佐賀県・神崎市

FM 佐賀

MY DEAR 神埼

～イケメン日記～



第4回「次郎とジョン・レノンの意外な共通点!?!」

FM佐賀で放送中のMY DEAR 神埼と市報かんざきのコラボレーションでお送りした先月の特別企画「神埼トリビアサミット」。いかがでしたでしょうか？また機会があればすぐにでも…と策を練っているところではありますが、そもそも、前回だけでは語りきれない話がたくさんあったのです。そのひとつが、「次郎物語の本田次郎とジョン・レノンの意外な共通点」という仮説。先月はこの前ふりで終わってしまいましたね。

実は、次郎とジョンは、その生い立ちにかなり共通点が多いのです。まず、幼少期に次郎は里子に出され、ジョンはおばの家で育っています。そして、次郎は6歳の時、実家へ、ジョンも物心ついてから母と再会を果たしています。また、こういった環境から実母と乳母の間で引き裂かれる愛情を感じていたという点も、2人の共通点と言えるでしょう。さらに、2人は実母との関係を修復した直後、その人を亡くしています。この時の喪失感が、後の2人の人生観に相当な影響を与えたことは間違いないでしょう。

さて、そんな妄想（次郎とジョンが手を取り合っているような…）に思いを巡らせる暇もなく、あまりのイベントの多さにチーム全員でんてこ舞いだった11月。すぐに挙げられるだけでも、千代田のフナ釣り大

会に始まり、九年庵一般公開に現地からの生放送、骨董市などなど…MY DEAR 神埼としても微力ながらお手伝いさせていただきました！

一方、雨のため残念ながら縮小開催となってしまった市民交流祭。ここで抽選販売されるはずだった50本限定のプレミアム菱焼酎は、ぜひとも手に入れたかったのですが…（なんと今号の裏表紙には限定販売の告知が載っています！）。

さて、12月の放送では、そんな冬にかけて美味しくなるお酒について、神埼の酒屋「ラ・フィットくしだ」の古賀さんにご教授して頂きました。聴けば毎日の晩酌がちよっとだけ楽しくなるかも？ぜひ、FM佐賀のホームページからUSTREAMでもご覧ください！



バルーンフェスタで活躍するくねんワン・くねんニャン

FM佐賀 MY DEAR 神埼

【放送時間】毎週水曜 12:00～12:55

【FM佐賀のホームページ】

<http://www.fmsaga.co.jp>

いきいき大学 60歳からの学びの舎

とき	ところ	テーマ	講師
12月1日(木) 〈受付〉 9:30～	はんぎーホール	笑って 元気 ～必要とされる喜び～	大分県文化振興県民会議 委員 矢野 大和
12月22日(木) 〈講義〉 10:00～11:30	神崎市中央公民館	いきいき生活は日々の生活から ～リハビリの視点～	西九州大学 教授 青山 真美

※マイクロバスは脊振総合支所前、神崎市中央公民館前、千代田総合支所前をいずれも午前9時出発です。ご利用の方は遅れないようにご集合ください。

いきいき大学はいつでも入学できます。脊振公民館、神崎市中央公民館、千代田総合支所社会教育課で、教材費を添えてお申し込みください。講座日の会場受付でも手続きできます。 ※教材費：年間1,000円

◎問い合わせ先 神崎市中央公民館 ☎53-2325

有料広告

有料広告

任意整理・過払金返還請求!

消費者金融等と約10年以上の取引がある方・
消費者金融等の借金を完済した方は



西九州総合法律事務所

佐賀県弁護士会所属

弁護士 福田 大志

相談無料

秘密厳守

完済した方は自己負担金ゼロ!

取り戻した過払金の中から成功報酬をいただくのみです。
詳しくは電話、またはブログをご覧ください。

<http://fukuda-hiroshi.seesaa.net/>

西九州総合法律事務所



要電話予約

☎0954-27-8056

受付/ (月～金) 9:00～12:00 13:00～18:00

佐賀県武雄市武雄町大字武雄5650-26

神崎市中央公民館

土曜の夜のミュージックタイム

土曜の夜は音楽でくつろぎませんか！
今月はトーンチャイムをお楽しみください。

【出演者から一言】

トーンチャイムサークル「凜音」は、西九州大学リハビリテーション学部の学生が立ち上げた音楽サークルです。トーンチャイムとは、金属のバーに玉がついており、振るだけで簡単に音を鳴らすことが出来る楽器で、1本ずつ音階がついており、メロディーを奏でたり、グループで和音を奏することができます。

この機会にぜひトーンチャイムの音色を楽しまれてください。



- とき 12月10日(土)
19:00～20:00
- ところ 神崎市中央公民館
ロビー
- 内容 『ふるさと』『ハナミズキ』
『世界に一つだけの花』
『クリスマスメドレー』他
- 出演者
トーンチャイムサークル
「凜音」

親子で、ご家族で、また、お友達とお誘いあわせのうえ、ぜひご参加ください！（入場無料）

◎問い合わせ先 神崎市中央公民館 ☎53-2325

水車の里遊学館ギャラリー

※2階ギャラリーで作品展を希望される個人、団体を募集しています。希望される方は、使用日の10日前までに申込書を提出してください。

○1階東側ギャラリー

とき	内容	材料費・準備品	主催
12月14日(水) 13:30～15:00	楽しい絵手紙を体験してみませんか？ 楽しい絵手紙、始めてみませんか？ 初めての方、大歓迎です♪	200円(ハガキ代ほか)	絵手紙サークル 根っこの会 原 寿巳子 山口 政子
12月5日(月) 10:00～12:00 12月12日(月) 10:00～12:00	素晴らしい音色の大正琴を 月2回楽しく弾いています♪ いろいろな曲を数字譜でおけいこ、見学に 来ませんか!!	まずは見学に来てく ださい☆	琴城流 大正琴 琴郁会 水車の里サークル 代表 田中弘子

☆開館時間 9:30～16:00

☆休館日 毎週火曜日毎週火曜日、12月29日から翌年1月3日まで



◎問い合わせ先 水車の里遊学館 ☎53-8884
神崎市役所 建設課 ☎37-0103

千代田文化会館「はんぎーホール」行事予定表

日	曜	催物	開演	入場方法	主催
12/1	木	いきいき大学	10:00	会員 (年間1,000円)	神崎市教育委員会 ☎53-2325
12/8	木	中部小ゆめどん読書祭	11:00	無料 (一般市民入場可)	神崎市立千代田中部小学校 ☎44-2005
12/10	土	ふれあい人権フェスタ2011	11:00	無料	佐賀県人権・同和対策室 他 ☎25-7063
12/11	日	ピアノ発表会	13:30	無料	前田 ☎080-5283-3609
12/17	土	PIARAピアノグレードコンサート	13:30	無料	ピアラ九州山口事務局 ☎31-2273
12/18	日	PIARAピアノコンクール 佐賀地区予選	9:30	無料	ピアラ九州山口事務局 ☎31-2273
12/23	金	神崎市制6周年記念 第28回音楽の夕べ 東日本大震災チャリティーコンサート	14:00	一般:1,000円 学生:500円	神崎音楽愛好会 木原 ☎52-2423
12/25	日	クリスマスピアノコンサート	13:30	無料	河田 ☎23-4112

※催物の内容は主催者へお問い合わせください。

◎問い合わせ先 千代田文化会館「はんぎーホール」 ☎44-2051 (休館日:月曜日)

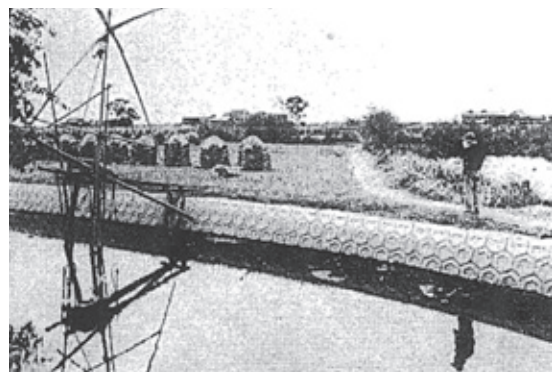
あの日頃

四つ手網と稲子積

クリークに仕掛けられた四つ手網。十字に交差させた竹や木の棒に四角形の網を張った漁具で、佐賀では「じぶ網」とも呼ばれます。

魚が網に入ったタイミングを見計らって引き上げる素朴な漁法ですが、有明海や佐賀平野の水路では潮の干満を利用して古くから行われてきました。所によっては、網の中にエサを入れて魚をおびき寄せる方法もとられます。写真は神埼町荒堅目で撮影されたものです。地元の人によると、この辺りは潮の遡上はありませんでしたが、雨上りの増水時などが狙いだったそうです。

向こうには稲子積も見えます。かつては佐賀平野に稲子積が整然と並び、晩秋から初冬の風物詩となっていました。機械による乾燥設備の普及で、今ではほとんど姿を消しましたが、ともに懐かしい光景です。



(写真：神埼ニュース昭和43年12月号から)

夕暮れ時の早めのライト点灯運動 実施中

運動期間 12月31日(土)まで

年末にかけて日没が早くなります。

ドライバーは早めのライト点灯をお願いします。



司法書士 福田事務所

相続・売買・贈与などの登記 商業・法人登記
その他、お気軽にご相談ください。

司法書士 福田良嗣

神崎市神埼町本堀3187番地3

☎ 0952-53-5105

FAX 0952-53-2713

有料広告

文芸コーナー

俳句

〈ひしの実会〉

とどまらず動かず集う秋あかね

藤山 初次

枝豆や「持って行けよ」と従弟いとこいう

牟田口則子

初恋の人の訃報や秋時雨

香月富士雄

フト見ればトンボも一緒に骨休み

井上 豊美

赤飯も新米も炊き子等揃う

松本 都子

わが畑はたで作りし枝豆まめよ酒進む

音成 市次

短歌

〈千代田短歌会〉

里山の広き庭先めどべき女童の

ままごと遊びなつかしき景

高橋 露子

蜘蛛の糸キラリと照らし秋の陽は

真昼の庭を無音で満たす

長谷川明子

農止めし今も豊穣うれしくて

実る稲穂と晴天仰ぐ

石田千津代



〈神埼短歌会〉

くりかへす地震速報のテロップに

お笑ひ番組うつけの笑ひ

中原 幸

庭先にわが母詠みしミニ歌碑の

黒曜石に木漏れ陽遊ぶ

中島みちる

夫十七回忌・息子七回忌法要を

孫とりしきりわれは安らぐ

川副 良江

年重ね難聴かなし短歌うたの会

支えてくるる友よろれしき

大石千代子

彼岸会の法話につづき布教師の

ギターの音色と歌に聞き入る

納富 茂子

おびただしき兵の屍とも豪雨禍の

土石流の跡十津川けふを

大井サカエ

名月のしらじらとして明かりなく

西の空にてまんまるとあり

前山ツタエ

しばらくを樹下に憩ふひるさかり

稲田をわたる雲のかけあげあり

城島 孝子

手洗水鉢ちやうずばちすみたる水のおふれをり

水音の映ゆ朝の参道

今泉 巨彦

朝の庭そよ吹く風の心地よく

息深く吸ふ双手ひろげて

坂井 栄子

〈川柳〉

病院へ出かける元気まだ残り

芽が出てても出んでも夢の種を蒔く

田中 節子

神様に拝む時間が長くなり

森 ミズエ

豆つぶの様な文字書く孫の文

眞島 壽子

手帳にも曆にも書く大事な日

田中 雅代

我がままでボケてないかと疑われ

眞島 永治

点滴がポツリポツリと話しかけ

森崎 寛次

散歩するボディーガードの犬連れて

園田 示右

つつがなく命のページ今日も終え

吉村 民子