

洪水・土砂災害 ハザードマップ

ハザードマップについて

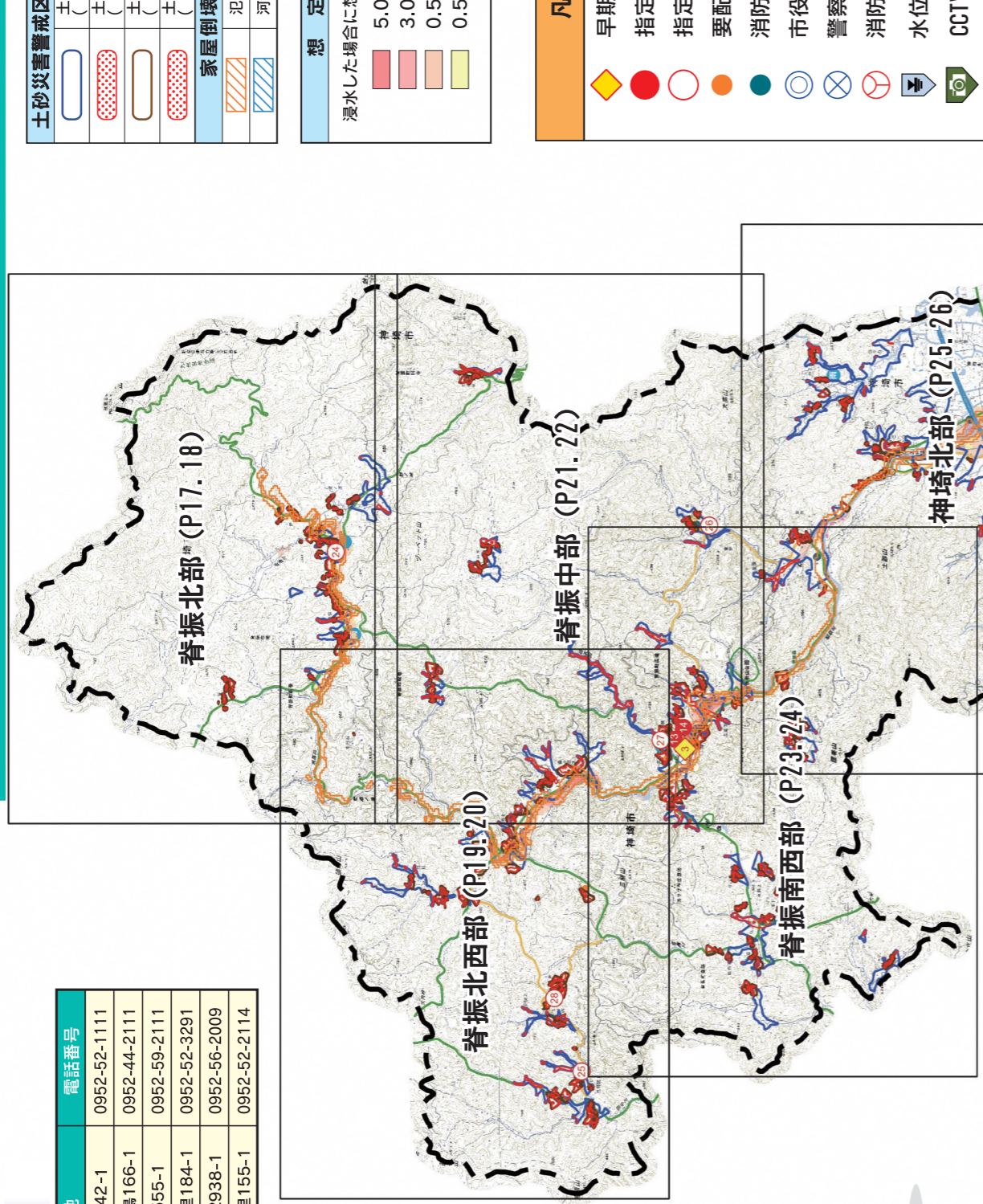
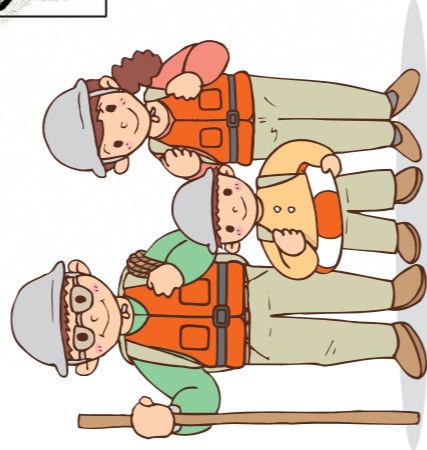
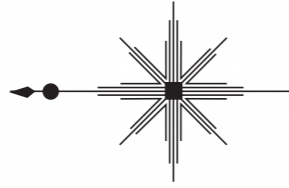
このマップは筑後川、佐賀江川、城原川、田手川、巨勢川、八田江について水防法の規定により指定された想定し得る最大規模の降水による洪水浸水想定区域、浸水した場合に想定される水深を表示したものです。
また、大雨などで同時に起こりうる土砂災害警戒区域および特別警戒区域（土石流、急傾斜地の崩壊）を表示しています。

マップの使い方

このマップを参考に、日頃から浸水や土砂災害が起こりそうな場所を把握し、避難所までの避難経路の確認を行うなど災害に対する備えに役立ててください。このマップに示した災害危険区域以外にも災害が発生する可能性があります。
身の回りに危険を感じたら早めに安全な場所に避難してください。

● 行政機関

名称	所在地	電話番号
神崎市役所 本庁舎	神崎市神崎町鶴3542-1	0952-52-1111
神崎市役所 千代田支所	神崎市千代田町直鳥166-1	0952-44-2111
神崎市役所 脊振支所	神崎市脊振町広滝555-1	0952-59-2111
神崎消防署	神崎市神崎町枝ヶ里184-1	0952-52-3291
神崎消防署 三脊出張所	佐賀市三瀬村藤原2938-1	0952-56-2009
神崎警察署	神崎市神崎町枝ヶ里155-1	0952-52-2114



● 市指定避難所

番号	名称	所在地	地盤高(m)	浸水深(m)	風水害	土砂	地震
1	神崎市中央公民館	神崎町鶴3388-5	7.15	2.57	△	○	○
2	神崎市千代田交流センター	千代田町直鳥166-1	5.30	2.38	△	-	○
3	神崎市脊振交流センター	脊振町広滝555-1	276.47	5.03	△	△	○
4	神崎中央公園体育館	神崎町鶴3886	7.65	2.18	△	○	○
5	神崎中学校	神崎町鶴3565	7.07	2.03	△	○	○
6	神崎小学校	神崎町枝ヶ里349	5.37	1.85	△	○	○
7	西郷小学校	神崎町鶴868	4.46	0.65	△	○	○
8	仁比山小学校	神崎町鶴1634	12.57	1.85	△	○	○
9	千代田中学校	千代田町直鳥929-1	3.84	1.58	△	-	○
10	千代田東部小学校	千代田町渡瀬1964	3.94	2.67	△	-	○
11	千代田中部小学校	千代田町直鳥15-1	3.90	2.59	△	-	○
12	千代田西部小学校	千代田町餘江1496	3.79	1.21	△	-	○
13	脊振勤労者体育館	脊振町広滝592-2	-	-	○	△	○
14	脊振小学校	脊振町広滝580	-	-	○	△	○
15	神崎町保健センター	神崎町鶴3456-5	7.04	2.51	△	○	○
16	神崎市B&G海洋センター	神崎町尾崎4390-2	-	-	○	○	×
17	神崎勤労者体育館	神崎町神崎454-3	7.00	2.06	×	○	○
18	神崎高等学校	神崎町本告牟田3076-2	5.58	0.11	△	○	○
19	神崎清明高等学校	神崎町鶴武2	4.44	0.80	△	○	○
20	トヨタ紡織九州㈱体育館	神崎町鶴1600	-	-	○	-	○
21	千代田町保健センター	千代田町直鳥57-1	4.41	2.00	△	-	○
22	千代田文化会館(はんぎーホール)	千代田町直鳥57-1	4.41	0.83	△	-	○
23	次郎体育館	千代田町直鳥166-2	4.33	2.02	×	-	○
24	久保山消防詰所	脊振町服巻911-1	-	-	○	×	○
25	鳥羽院山荘	脊振町鹿路3496-1	-	-	○	×	×
26	倉谷避難所	脊振町広滝3445-53	-	-	○	○	○
27	脊振中学校	脊振町広滝594-1	-	-	○	×	○
28	ひのさと	脊振町鹿路3017-3	-	-	○	○	○

● ライフライン管理機関

名称	所在地	電話番号
神崎市下水道課	神崎市神崎町鶴3542-1	0952-52-1111
佐賀東部水道企業団(上水道)	佐賀市兵庫町大字西瀬1960-4	0952-30-6151
九州電力㈱佐賀営業所	佐賀市神野東2-3-6	0120-639-467

凡 例

- 早期避難所
- 指定緊急避難場所
- 指定避難所
- 要配慮者利用施設
- 消防団・消防車格納庫
- 市役所
- 警察署
- 消防署
- 水位観測所
- CCTV・カメラ
- 雨量観測所
- 水防倉庫
- アンダーパス
- 市町界
- 高速道路
- 国道
- 主要地方道・県道
- 主要市道
- 主要公園等

想定浸水深

浸水した場合に想定される水深(ランク別)

- 5.0m以上
- 3.0m以上～5.0m未満
- 0.5m以上～3.0m未満
- 0.5m未満

土砂災害警戒区域および特別警戒区域

- 土砂災害警戒区域
- 土砂災害特別警戒区域
- 土砂災害警戒区域(急傾斜地の崩壊)
- 土砂災害特別警戒区域(急傾斜地の崩壊)

家屋倒壊等氾濫想定区域

- 氾
- 河
- 岸
- 浸
- 食

城原川と田手川は、天井川(川底が周囲の地面よりも高い川)です！
城原川と田手川に挟まれた地域は、特に早めの避難を心掛けましょう。
その他の地域においても、各地域における地理的条件等を事前に確認し、常日頃から災害に備えましょう。

田手川から車側は筑後川の氾濫を想定した浸水深となっておりです。

「測量法に基づく国土地理院長承認(複製) R5JHf 374」
「本製品を複製する場合には、国土地理院の長の承認を得なければならない。」