

- 【前回検討委員会における意見を踏まえた変更点(1階)】
- ・駐車場の位置の変更(2案にて検討中)
 - ・にぎわい広場の確保(駐車場の形状変更)
 - ・階段手摺の水平部分の延長(生涯学習センター南側階段の拡大)

- 【その後の設計協議による調整事項(1階)】
- 防災・行政
- ・エントランスを「市民ホール」と名称変更
 - ・西側柱間(Xa4-Xa5)距離の調整 ※面積調整のため(災害警戒連絡室・警備員室・執務室の面積調整)
 - ・防災倉庫を災害用倉庫へ名称変更
 - ・機械室を移動(WCのレイアウトを変更)

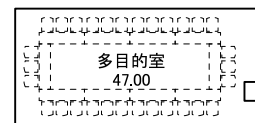
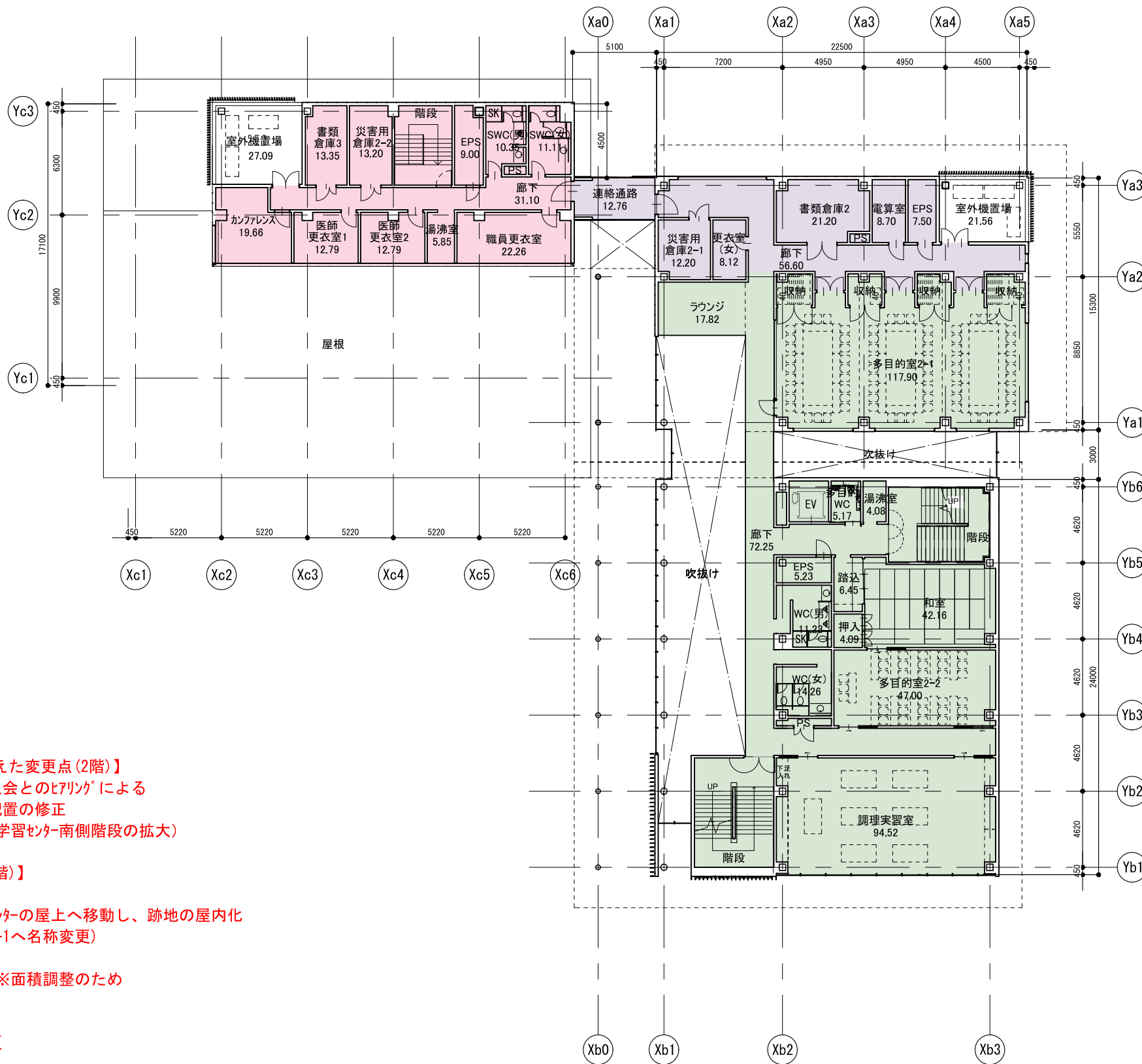
- 生涯学習センター
- ・図書館の子どもスペースの拡大

- 健康・医療
- ・設備配管スペース(PS, EPS)の確保に伴う諸室に位置調整
 - 倉庫を階段室下部に移動し、生理検査室から階段までの諸室を西側に移動

- その他
- ・各所設備配管スペース(PS, EPS)の確保に伴う諸室位置・形状の調整
 - ・生涯学習センター南東側にウッドデッキを新設
 - ・敷地南側の歩道を修正
 - ・東団地側のスクールバス・駐車場(10台)の緑石ライン修正

■機能別面積

- ・防災・行政機能空間: 312.62㎡
- ・生涯学習センター・災害時避難所機能空間: 578.47㎡
 - 図書館ゾーン: 142.06㎡
 - 公民館ゾーン: 204.34㎡
 - 共有ゾーン: 232.07㎡
- ・健康・医療機能空間: 461.70㎡



【前回検討委員会における意見を踏まえた変更点(2階)】

- ・食生活改善推進協議会および婦人会とのヒアリングによる調理実習室・多目的室・和室の配置の修正
- ・階段手摺の水平部分の延長(生涯学習センター南側階段の拡大)

【その後の設計協議による調整事項(2階)】

■防災・行政

- ・自家発電機・電気室を生涯学習センターの屋上へ移動し、跡地の屋内化(旧中会議室を拡大し、多目的室2-1へ名称変更)
- ・電算室を移動し、ラウンジを新設
- ・西側柱間(Xa4-Xa5)距離の調整 ※面積調整のため

■生涯学習センター

- ・災害対策室を多目的室に名称変更

■健康・医療

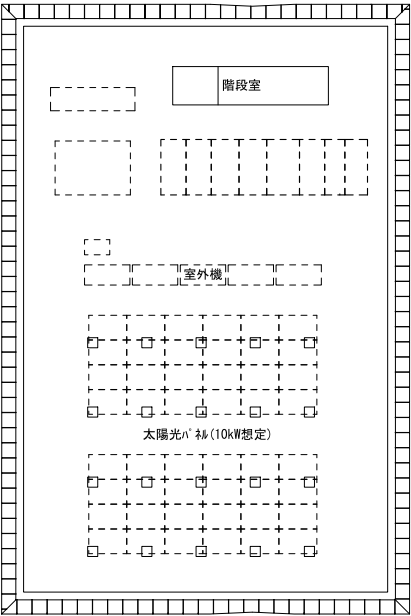
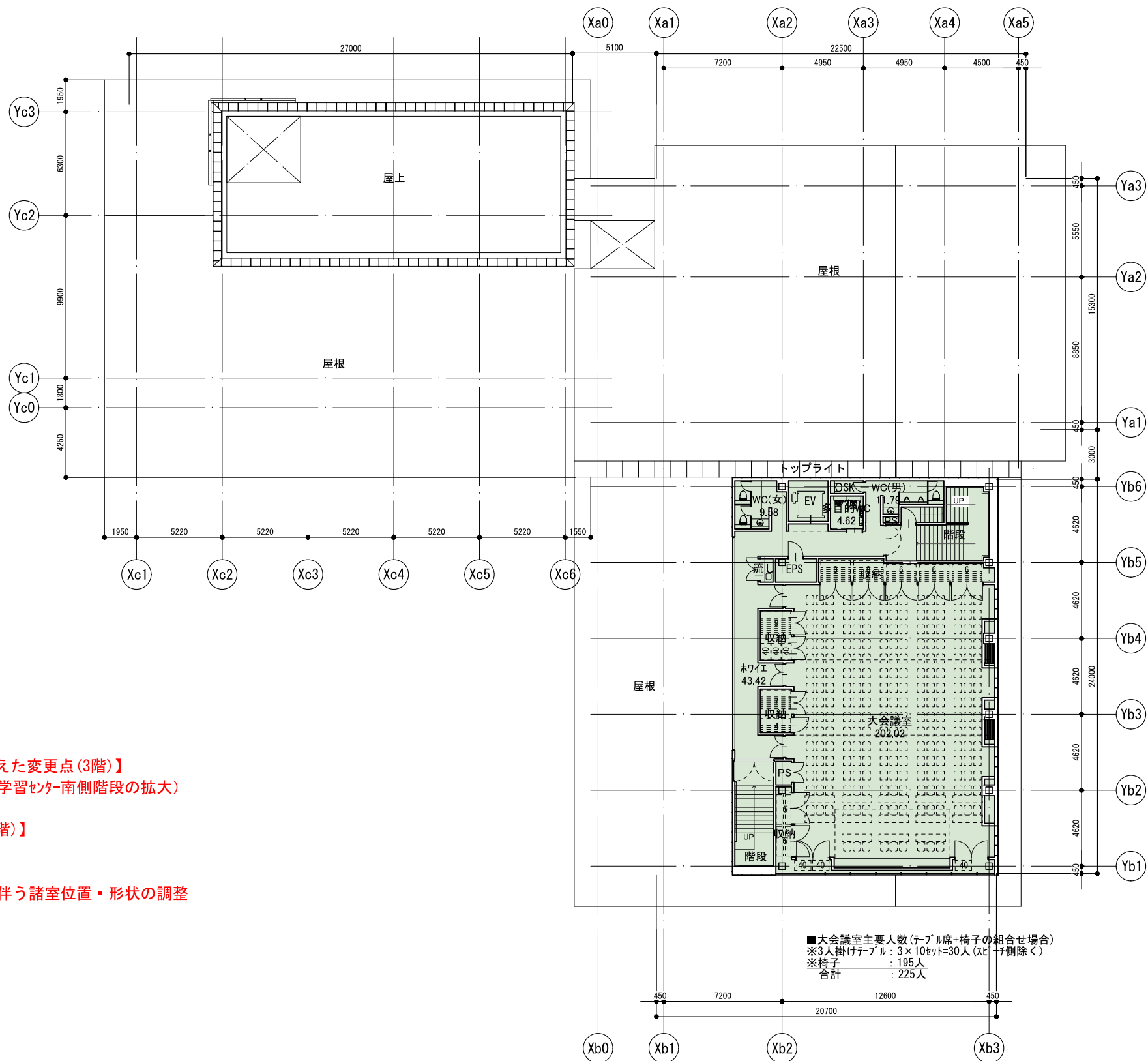
- ・室外機置場への出入口の位置を変更(廊下からの出入りに変更)
- ・室外機置場のスペース見直し ※機械のメンテナンスに配慮

■その他

- ・各所設備配管スパン(PS, EPS)の確保に伴う諸室位置・形状の調整

■機能別面積

- ・防災・行政機能空間: 110.56㎡
- ・生涯学習センター・災害時避難所機能空間: 576.30㎡
- ・健康・医療機能空間: 185.47㎡



【前回検討委員会における意見を踏まえた変更点(3階)】
 ・階段手摺の水平部分の延長(生涯学習センター南側階段の拡大)

【その後の設計協議による調整事項(3階)】

- 生涯学習センター
 - ・屋上機械置場への階段を追加
 - ・設備配管スペース(PS、EPS)の確保に伴う諸室位置・形状の調整

■大会議室主要人数(テーブル席+椅子の組合せ場合)
 ※3人掛けテーブル: 3×10セット=30人(スリット椅子側除く)
 ※椅子: 195人
 合計: 225人

■機能別面積

- ・生涯学習センター・災害時避難所機能空間: **384.00㎡**
- ・屋上階段室: **15.94㎡**

■各階機能別面積表(㎡)

	1F	2F	3F	屋上	合計
防災・行政	312.62	110.56			423.18
生涯学習	578.47	576.30	384.00	15.94	1554.71
健康医療	461.70	185.47			647.17
合計	1352.79	872.33	384.00	15.94	2625.06